

令和6年度 全国学力・学習状況調査 鶴ヶ島市 結果概要 小学校

1 教科に関する調査 小学校・国語

(1) 平均正答数・平均正答率

	平均正答数 (問/出題数)	平均正答率(%)
鶴ヶ島市	9.5/14	68.0
埼玉県(公立)	9.7/14	69.0
全国(公立)	9.5/14	67.7

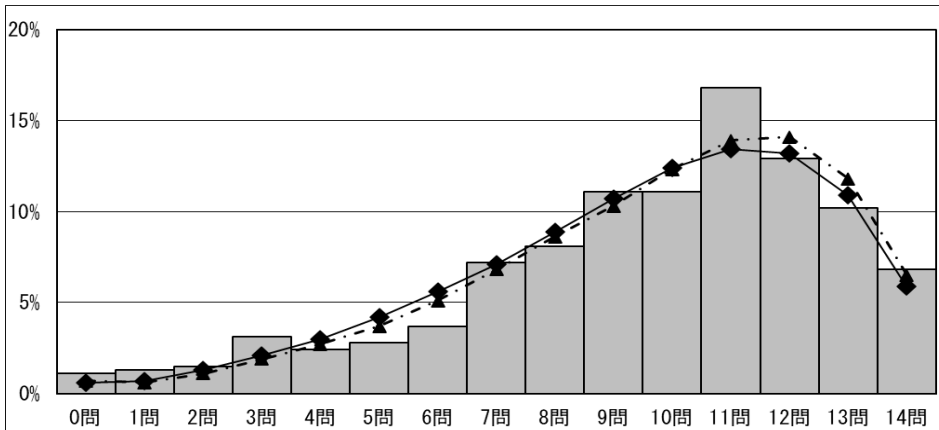
平均正答数
出題数に対する正答数の平均値

平均正答率
問題数を100%としたときの正答数の割合



(2) 正答数分布

※棒グラフが本市、-▲-が埼玉県、-◆-が全国の分布 横軸:正答数 縦軸:児童の割合



(3) 学習指導要領の領域等 平均正答率 (単位%)

領域等	鶴ヶ島市	埼玉県(公立)	全国(公立)
話すこと・聞くこと	62.2	61.6	59.8
書くこと	67.6	69.2	68.4
読むこと	70.2	72.0	70.7
言語の特徴や使い方に 関する事項	65.6	66.2	64.4
情報の扱い方に 関する事項	85.8	87.5	86.9
我が国の言語文化に 関する事項	71.2	75.3	74.6

(4) 小学校国語の状況

【総括】 小学校6年生の国語において、平均正答率は全国と同程度であった。

○正答率が全国に比べて高かった問題

- ・目的や意図に応じて、日常生活の中から話題を決め、伝え合う内容を検討する問題(話すこと聞くこと)
- ・資料を活用するなどして、自分の考えが伝わるように表現を工夫する問題(言葉の特徴や使い方)
- ・目的や意図に応じて、集めた材料を分類したり関係付けたりして、伝えたいことを明確にする問題(書くこと)

●正答率が全国に比べて低かった問題

- ・目的や意図に応じて、事実と感想、意見とを区別して書くなど、自分の考えが伝わるように書き表し方を工夫する問題(書くこと)
- ・日常的に読書に親しみ、読書が、自分の考えを広げることに役立つことに気付くことができるかどうかをみる問題(我が国の言語文化)