

公立保育園の利用定員数（内訳）変更について

資料5-1

○公立保育所（1歳～2歳児）の利用状況（基準日：令和6年4月1日）

	0歳	1歳	2歳	3歳	4歳	5歳
保留児童	6	23	13	1	1	0

1歳児・2歳児の
保留児童が**多数**



利用定員数を
増加

●鶴ヶ島保育所

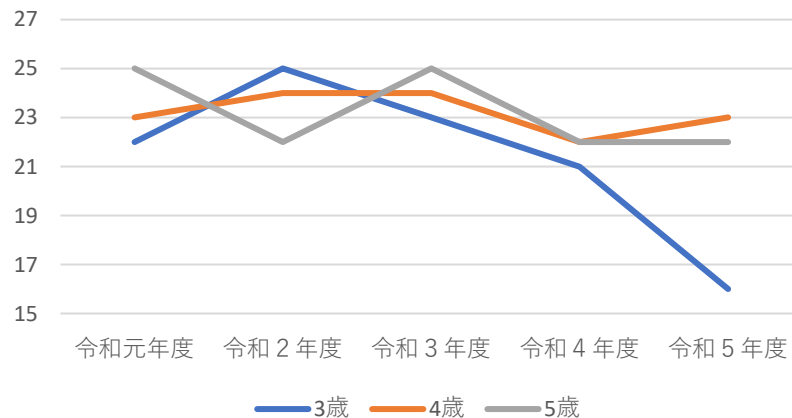
利用定員	(現行)	→	(新規)
1歳児クラス	13	→	16 (+3)
2歳児クラス	20	→	23 (+3)

●富士見保育所

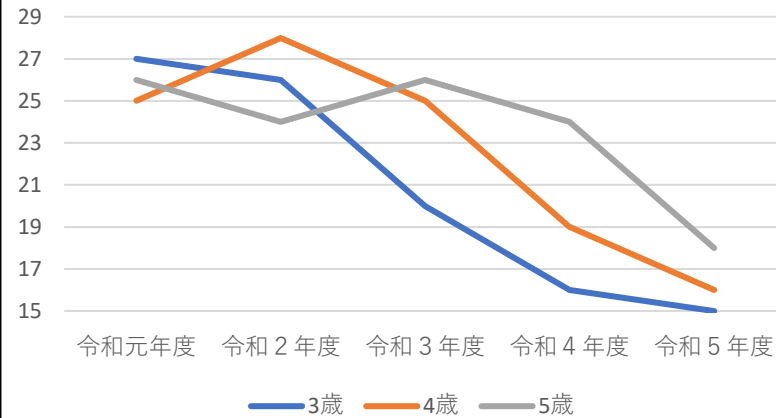
利用定員	(現行)	→	(新規)
1歳児クラス	14	→	16 (+2)
2歳児クラス	18	→	23 (+5)

○公立保育所（3歳～5歳児）の利用状況（基準日：各年3月1日）

鶴ヶ島保育所児童数（3歳児～5歳児）



富士見保育所児童数（3歳児～5歳児）



3歳～5歳の
児童数が**減少傾向**



利用定員数を
減少

利用定員	(現行)	→	(新規)
5歳児クラス	28	→	25 (Δ3)
4歳児クラス	27	→	25 (Δ2)
3歳児クラス	26	→	25 (Δ1)

利用定員	(現行)	→	(新規)
5歳児クラス	30	→	25 (Δ5)
4歳児クラス	28	→	25 (Δ3)
3歳児クラス	24	→	25 (1)