



内水ハザードマップ

内水ハザードマップとは…

大雨や集中豪雨などの内水はん濫により、被害が発生するおそれのある区域や避難場所などを表示しているものです。
 平常時から危険箇所を確認することで、いざという時に適切な避難行動を知っていただくものです。

自主避難所とは…

自宅にすることが不安な時に、自主的に避難する際の施設です。台風や大雨などの際に、市が避難所開設の要否を判断し必要に応じて準備します。

避難所開設の考え方

- 「避難」とは「難」を「避」けることです。安全な場所にいる人は、避難所に行く必要はありません。
- 自身と自宅の安全が確保できたら、自宅で生活を続ける「在宅避難」をしましょう。また、安全な親戚・知人宅に避難することも考えてみましょう。

水害の記録 (平成25年4月～令和5年3月までの情報)

道路冠水

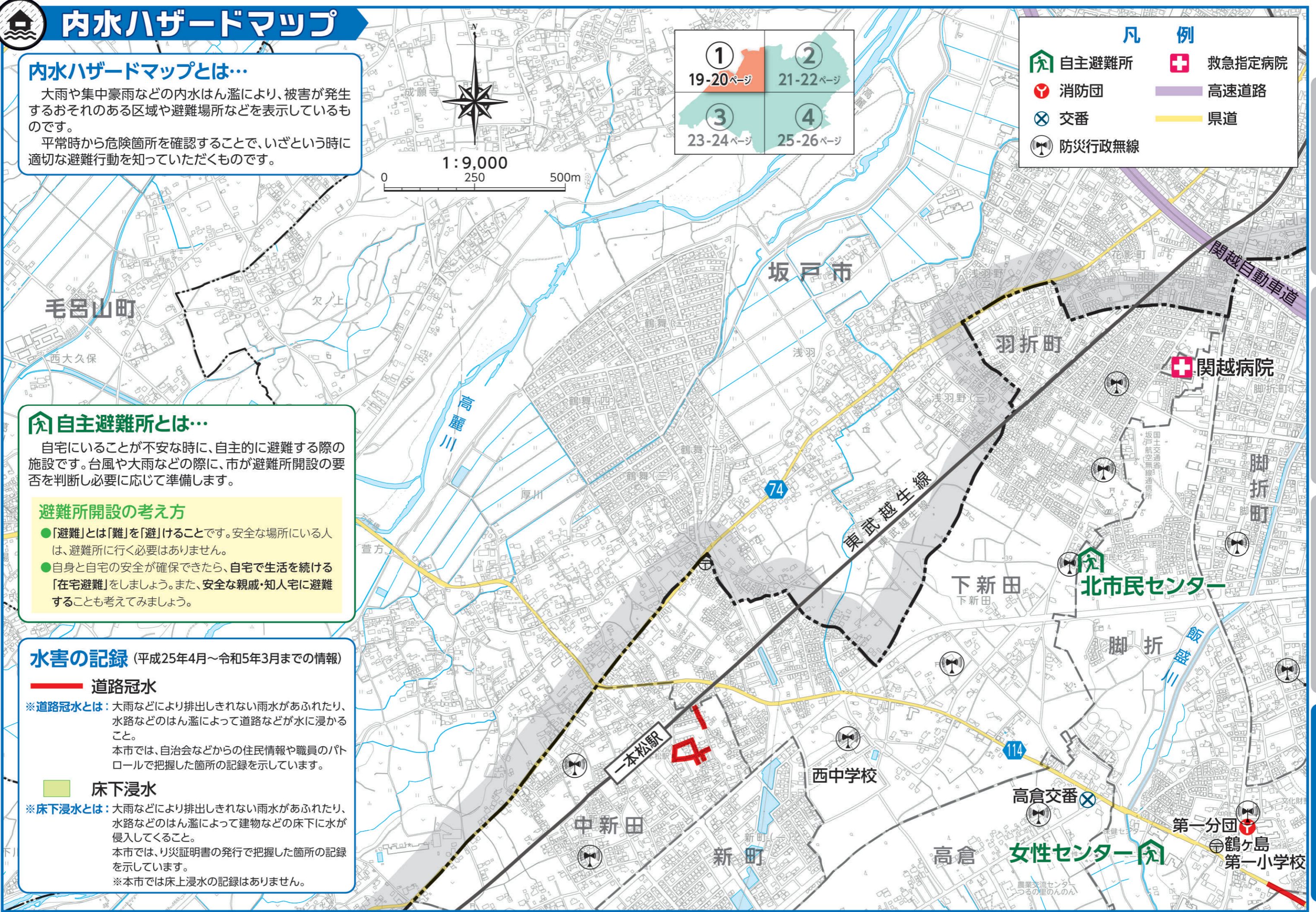
※道路冠水とは：大雨などにより排出しきれない雨水があふれたり、水路などのはん濫によって道路などが水に浸かること。
 本市では、自治会などからの住民情報や職員のパトロールで把握した箇所の記録を示しています。

床下浸水

※床下浸水とは：大雨などにより排出しきれない雨水があふれたり、水路などのはん濫によって建物などの床下に水が侵入してくること。
 本市では、リ災証明書の発行で把握した箇所の記録を示しています。
 ※本市では床上浸水の記録はありません。

① 19-20ページ	② 21-22ページ
③ 23-24ページ	④ 25-26ページ

凡 例			
	自主避難所		救急指定病院
	消防団		高速道路
	交番		県道
	防災行政無線		

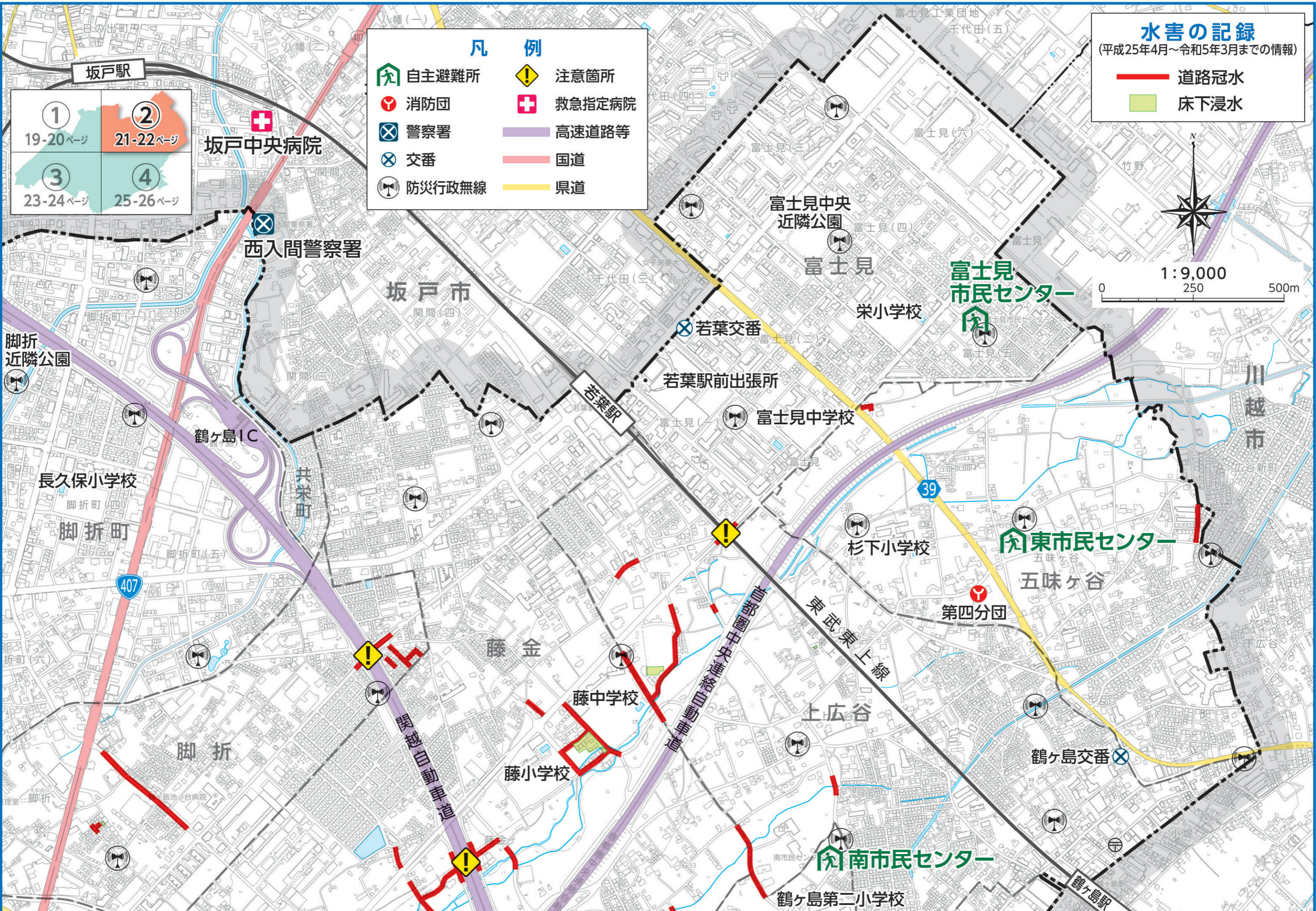


避難 備え・注意

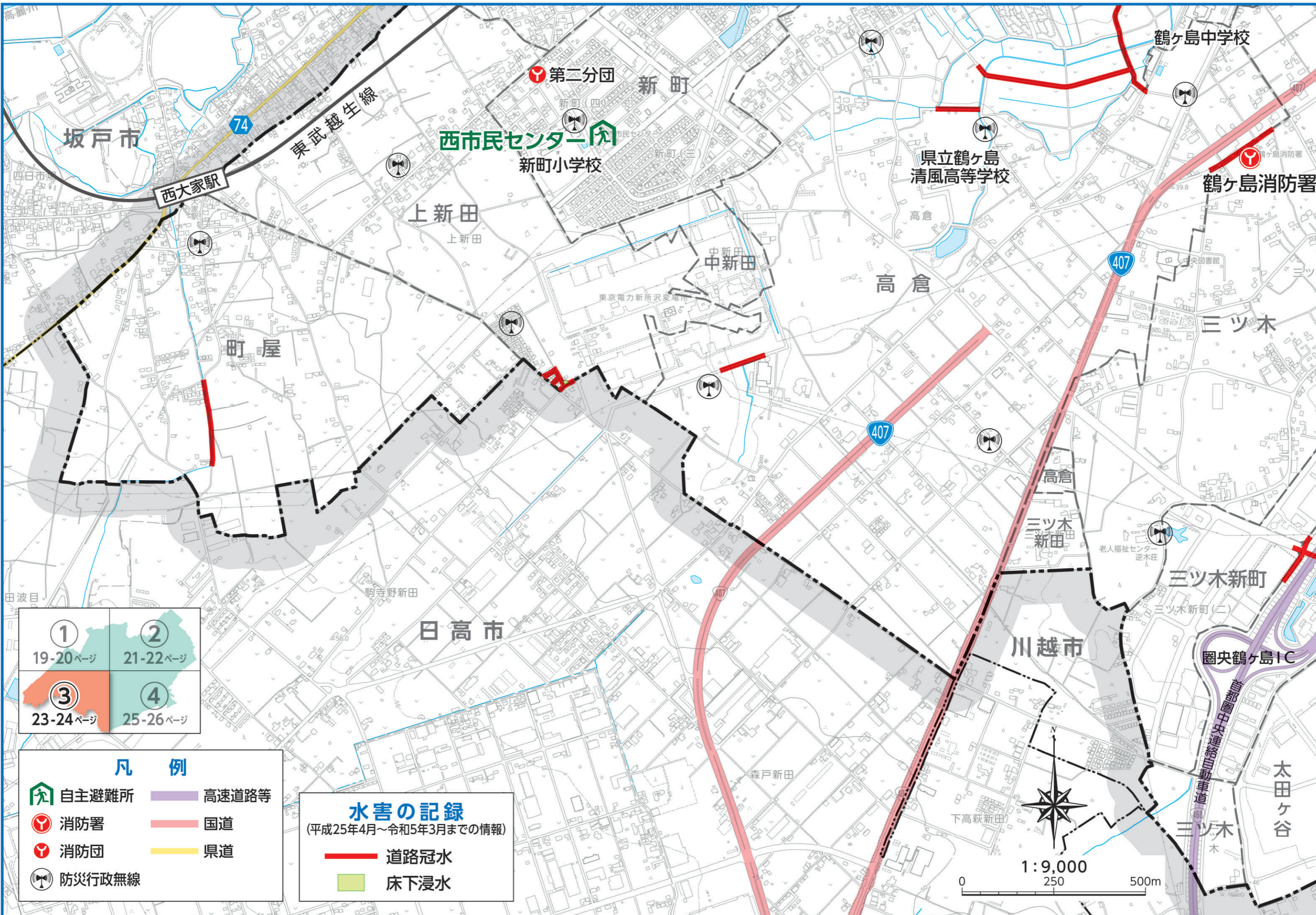
地震

風水害

内水ハザードマップ



① 19-20ページ	② 21-22ページ
③ 23-24ページ	④ 25-26ページ

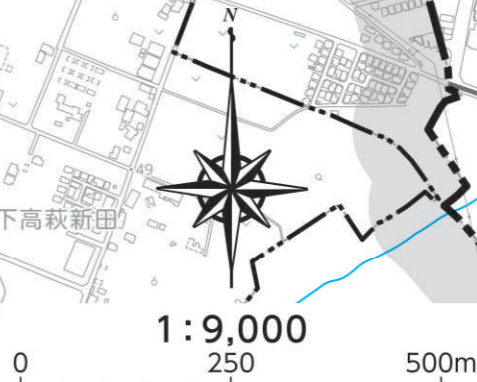


① 19-20ページ	② 21-22ページ
③ 23-24ページ	④ 25-26ページ

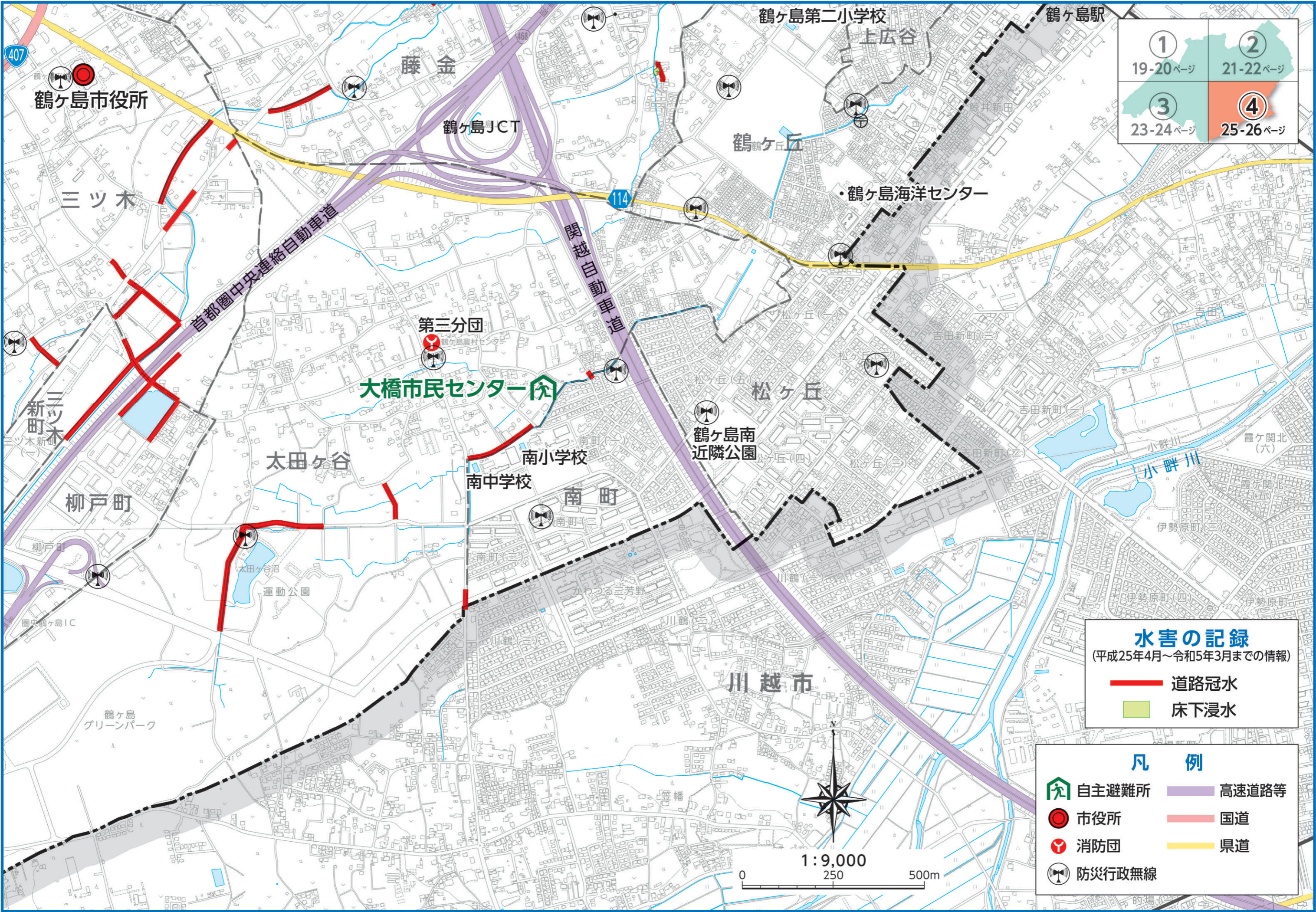
凡 例	
自主避難所	高速道路等
消防署	国道
消防団	県道
防災行政無線	

水害の記録
(平成25年4月～令和5年3月までの情報)

- 道路冠水
- 床下浸水



① 19-20ページ	② 21-22ページ
③ 23-24ページ	④ 25-26ページ



水害の記録
(平成25年4月～令和5年3月までの情報)

- 道路冠水
- 床下浸水

凡例

- 自主避難所
- 市役所
- 消防団
- 防災行政無線
- 高速道路等
- 国道
- 県道