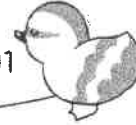


かるがも 3月号



鶴ヶ島子育てセンター
(鶴ヶ島保育所内)

鶴ヶ島市脚折 1922-23 ☎ 286-7201

暖かな日差し 頬をなでるやさしい風

木々の芽吹き、ほころび始める花……

少しずつ春の訪れを感じます

耳を澄ますと小鳥たちのさえずりも♪

親子で「春の色」「春の音」を探しながら、春を感じてみませんか

探してみよう♪ 春の色 春の音

- ・たんぽぽや菜の花の きいろ
- ・オオイヌノフグリの みずいろ
- ・芽吹き始めた木々の 裏葉色
- ・細い枝から顔を出したばかりの 若芽色
- ・やわらかい風を連れてくる、やさしい空の色

- ・ウグイスやヒバリの さえずり
- ・草をなでる 風の音
- ・さらさら流れる川の せせらぎ

畑や花壇の周りをひらひら舞う蝶は…
何色かな？

買い物や散歩の道すがら、
小さな春が見つかるかも♡





楽しいよ！公園に遊びに行こう



季節を感じてのんびり探索。固定遊具で遊んだり、広い場所でおもいきり体を動かしたりと、公園の楽しみ方はいろいろ。ベビーカーや抱っこで出かけてもいいですね♡

今回は、鶴ヶ島市の公立保育所の子どもたちが利用している散歩コースの公園や子育てセンタースタッフおすすめの公園をご紹介します！



① 北口児童公園

よちよち歩きの赤ちゃんも登って遊べる緩やかな芝生の丘があり、のびのびと遊べます。

③ 富士見中央近隣公園

広いグラウンドや木の平均台、砂場があります。秋には大きなマテバシイのドングリを拾うこともできます。

④ 富士見北児童公園

公園の入口にトンネルがあり、くぐる時にワクワク♪ 暑い季節は木陰でも遊べます。芝生の丘を登ったり下りたりするのも楽しいです！

② 雷電池児童公園

自然も多く、ゆったりと過ごせます。公園内の雷電池（かんだちがいけ）では、4年に1度「脚折雨乞」が行われます。

⑤ わかばハンカチノキ公園

ハンカチノキがシンボルツリーの新しい公園です。多くのベンチがあり、ベビーカーでも散策しやすいです。

⑥ 新町中央広場

すべり台やブランコ等の遊具があります。広いので、かけっこなど思い切り体を動かして遊べます。

⑦ 池尻池公園

緑豊かな公園です。公園内の池には、冬になるとカモが多く飛来します。

⑧ 農業交流センター

公園ではないけれど… 芝生広場で遊んだり、市民農園の周りを散歩したり、自然をたくさん感じながら過ごせます。季節の花や農作物、小さな虫も見つけられるかも。「せせらぎの水辺」に行くとヤギにも会えます♪

⑨ 鶴ヶ島市運動公園

「鶴ヶ島桜まつり」の会場です。親水広場や自然観察の森もあり、秋には紅葉やどんぐり、松ぼっくり拾いなど、四季を通して楽しめる自然豊かな公園です。広い駐車場もあります。

この他にも、いろいろな公園があります。

『お気に入り』の公園を
みつけてくださいね♡



鶴ヶ島市公式アプリ
つるポッケで



鶴ヶ島子育てセンターの情報をgetしよう！

子育て講座の詳しい内容や子育て情報紙「かるがも」など、新しい情報をプッシュ通知でお知らせ♡市のホームページに更新された鶴ヶ島子育てセンターの最新情報を受け取ることができます！そのほかにも、鶴ヶ島子育てセンターが発信する「すくすく子育て通信♪」も見るすることができます。ぜひ、ご活用ください！



今月のかるがも

毎月発行の子育て情報紙
「かるがも」

月末更新時にお知らせ♪
子育てに役立つ情報やヒント、
今月の予定も載っています。
「つどいの広場」や「こそだてひろば」
「園庭開放」等の予定をチェックしてね♡

✓ 表示メニューで
「すくすく子育て」
をチェック！

「つどいの広場」や「こそだてひろば」
などの情報も見られます。

ホーム画面の「すくすく子育て」
をタップして、「すくすく子育て
通信♪」を見てね！



子育て講座

毎月開催している子育て講座を
ご案内♡
日時・会場など詳しい内容が載っ
ています。
「申込みフォーム」から、簡単に
申し込むことができます！

パパとあそぼう！ パパの園庭開放

月1回の土曜日（午前）は、鶴ヶ島
保育所の開放日。園庭と保育室
で遊べます。砂場、ブランコ、す
べり台、室内には手作りおもちゃ
や絵本もあるよ。パパと一緒に遊
びに来てね♡
（そのあいだ、ママは自由な時間
を過ごしてね）

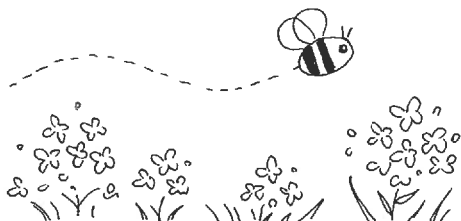
『つるポッケ』
公式アプリのダウンロードはこちらから



Android版



iOS版



3月

つるがしま子育てセンターの予定



《すくすく子育て通信》

手作りおもちゃで自由に遊んだり、おしゃべりをしたり……

「つどいの広場」「こそだてひろば」「園庭開放」は、0歳から就学前のお子さんとママ、パパが気軽に立ち寄り遊べる場所です。おじいちゃん、おばあちゃんも参加できます。

時間内は出入り自由、予約はいりません。

保育士が、子育て相談や育児に関する情報の提供も行っています。



『つどいの広場』

《場所》 女性センター 1階 託児室

《開室時間》 午前 9:00~11:45

午後 13:30~15:15

※室内およびおもちゃの消毒作業のため、通常より15分早く閉室しています。

『つどいの広場～園庭開放の日～』

《場所》 鶴ヶ島保育所 園庭・保育室

《開室時間》 午前 9:00~12:00

※保育室開放は9:30~11:00まで

『こそだてひろば』

《場所》 富士見市民センター 1階 集会室

《開室時間》 午前 10:00~11:30

『パパとあそぼう！～パパの園庭開放～』

《場所》 鶴ヶ島保育所 園庭・保育室

《開室時間》 午前 9:30~11:30

※御本人または御家族に発熱や体調不良、風邪症状がある場合は、来室をお控え下さい。

※マスクの着用は、個人の判断に委ねます。

《問合せ先》 鶴ヶ島子育てセンター 049-286-7201

(月～金 8:30~17:00) 土日祝日除

日	月	火	水	木	金	土
					1	2
3	4	5【子育て講座】	6	7		
	午前 つどいの広場 午後 つどいの広場	『絵本とあそぼう』 親子で楽しむ絵本の時間	午前 こそだてひろば	午前 園庭開放 午後 つどいの広場		
10	11	12	13	14	15	16
	午前 つどいの広場 午後 つどいの広場	午前 つどいの広場 午後 つどいの広場	午前 こそだてひろば	午前 つどいの広場 午後 つどいの広場		
17	18	19	20	21	22	23
	午前 つどいの広場 午後 つどいの広場	午前 つどいの広場 午後 つどいの広場	春分の日 	午前 つどいの広場 午後 つどいの広場		
24	25	26	27	28	29	30
	午前 つどいの広場 午後 つどいの広場	午前 つどいの広場 午後 つどいの広場		午前 つどいの広場 午後 つどいの広場		
31						

3月2日
パパとあそぼう！
～パパの園庭開放～

※悪天候の場合、「つどいの広場」等を閉室する場合があります。※駐車場は他の施設と共通の為、混雑する場合があります。