

議案第25号～第30号資料

# 令和6年度予算概要

鶴ヶ島市

# 目 次

1	基本方針	1
2	予算規模	1
3	一部事務組合負担金	2
4	一般会計予算概要	
	(1) 歳入の概要	3
	(2) 歳出の概要	11
5	令和6年度主要な事業（一般会計）	
	(1) 新規事業	19
	(2) 拡充事業	19
	(3) 終了事業	21
	(4) 予算事業の再編等	22
	(5) 分野別の主要事業	
	政策1 安心して暮らせるまち	25
	政策2 豊かな人が育つまち	27
	政策3 いきいきと暮らせるまち	29
	政策4 活力にあふれるまち	31
	政策5 魅力とにぎわいのあるまち	33
	政策6 快適で住みよいまち	34
	政策7 経営的視点に立った市政運営	36
	(6) ふるさと納税充当事業	37
	(7) 令和6年度予算編成方針に掲げた柱の主な事業	41
	(8) 鶴ヶ島駅周辺地区まちづくり関連事業	43
6	資料編（一般会計）	
	(1) 国県支出金等概要	47
	(2) 歳出所属別事業一覧	67
	(3) 補助金一覧	79
	(4) 基金残高の推移	83

7 特別会計予算概要

(1) 国民健康保険特別会計	-----	8 5
(2) 後期高齢者医療特別会計	-----	8 9
(3) 介護保険特別会計	-----	9 1
(4) 一本松土地地区画整理事業特別会計	-----	9 7
(5) 若葉駅西口土地地区画整理事業特別会計	-----	9 9

## 1 基本方針

令和6年度は、第6次鶴ヶ島市総合計画前期基本計画の最終年度に当たり、前期基本計画の仕上げと後期基本計画に向けて各施策を前進させる重要な年度となります。本計画では「しあわせ共感 安心のまち つるがしま」を将来像に掲げ、市のまちづくりにおける課題を解決するため「子どもにやさしいまちづくり」、「いつまでも健康でいられるまちづくり」、「多様な働き方が実現できるまちづくり」を重点戦略に位置付けています。

また、未だ物価高騰などの影響が避けられない中、市政を前に進めて行くため、時機に応じた、機動的な行財政運営が不可欠です。

令和6年度予算編成では、前期基本計画の最終年度として計画の達成に向けた事業の「推進」、市民の健康と暮らしを守る「支援」、将来を見据えた魅力ある「投資」の3つを柱に掲げ、事業の予算化に取り組みました。

市を取り巻く社会情勢の変化に柔軟に対応しながら、市の将来像の実現に向け、着実に各施策を進めていきます。

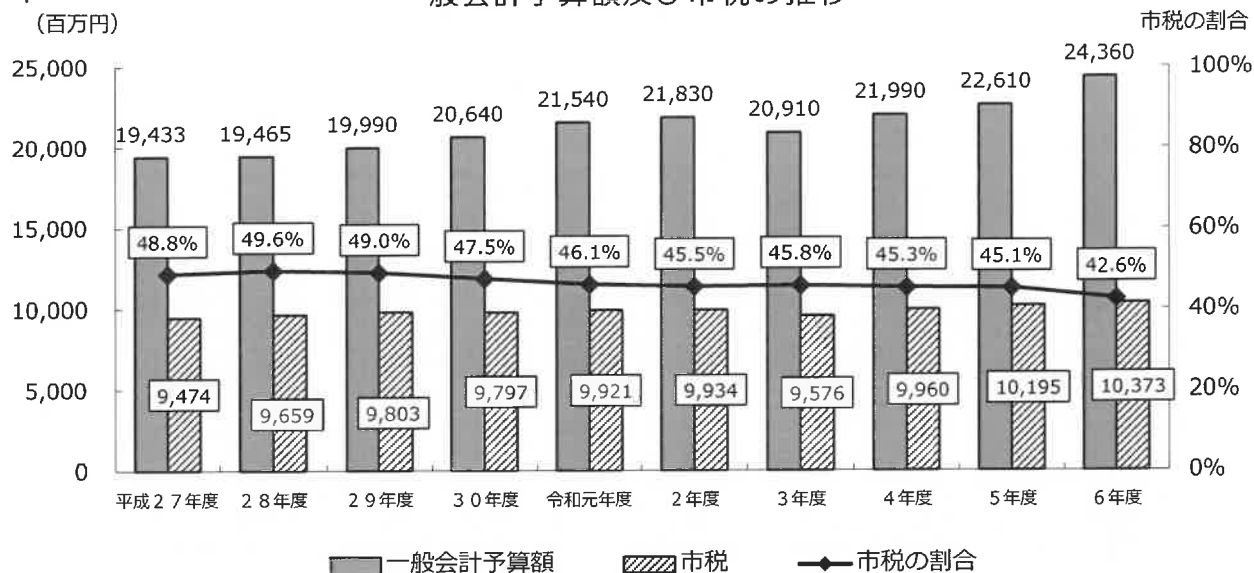
## 2 予算規模

(単位 千円)

会 計 名	令和6年度 予算額	令和5年度 予算額	比較増減		
			増 減 額	増減率	
一 般 会 計	24,360,000	22,610,000	1,750,000	7.7 %	
特 別 会 計	国 民 健 康 保 険	6,646,807	6,666,528	△ 19,721	△ 0.3 %
	後 期 高 齢 者 医 療	1,266,009	1,101,961	164,048	14.9 %
	介 護 保 険	4,814,516	4,858,886	△ 44,370	△ 0.9 %
	一 本 松 土 地 区 画 整 理 事 業	117,792	85,721	32,071	37.4 %
	若 葉 駅 西 口 土 地 区 画 整 理 事 業	191,776	181,988	9,788	5.4 %
	合 計	13,036,900	12,895,084	141,816	1.1 %
全 会 計 合 計	37,396,900	35,505,084	1,891,816	5.3 %	
全 会 計 純 計 ※	35,880,890	34,147,835	1,733,055	5.1 %	

※全会計を合わせた市全体の予算規模については、実質的な予算規模を表すため、全会計で相互にやりとりする重複部分を除いた純計で表しています。

### 一般会計予算額及び市税の推移



#### 【一般会計の主な増減要因】

##### 増要因

- 都市計画道路整備事業
- 若葉駅西口土地区画整理事業特別会計繰出金
- 障害者自立支援給付等事業
- 鶴ヶ島中学校施設改修事業

##### 減要因

- 民間保育所整備支援事業
- 庁舎修繕事業
- 橋りょう・道路維持管理事業
- 市議会議員選挙執行経費

## 3 一部事務組合負担金

(単位 千円)

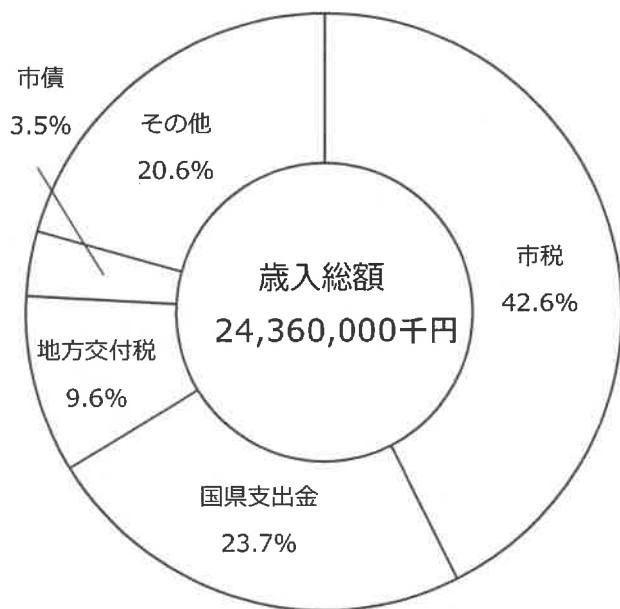
一部事務組合名	令和6年度 予算額	令和5年度 予算額	比較増減	
			増減額	増減率
広域静苑組合	39,450	40,044	△ 594	△ 1.5 %
坂戸、鶴ヶ島水道企業団	1,049	1,005	44	4.4 %
埼玉西部環境保全組合	760,469	655,588	104,881	16.0 %
坂戸地区衛生組合	53,527	53,923	△ 396	△ 0.7 %
坂戸、鶴ヶ島下水道組合 ※大谷川浸水対策事業を含む	433,660	466,929	△ 33,269	△ 7.1 %
坂戸・鶴ヶ島消防組合	1,093,685	985,361	108,324	11.0 %
合 計	2,381,840	2,202,850	178,990	8.1 %

## 4 一般会計予算概要

### (1) 歳入の概要

(単位 千円、%)

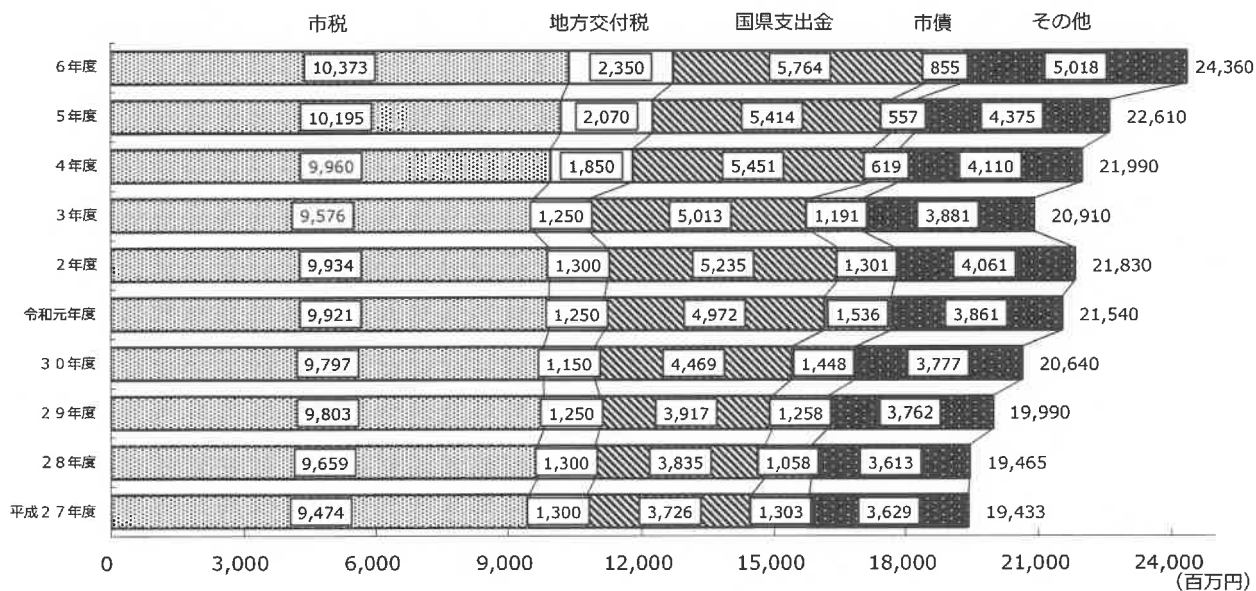
款 別	令和6年度		令和5年度		比較増減	
	予 算 額	構 成 比	予 算 額	構 成 比	増 減 額	増 減 率
1 市 税	10,372,727	42.6	10,194,749	45.1	177,978	1.7
2 地 方 譲 与 税	169,396	0.7	163,656	0.7	5,740	3.5
3 利 子 割 交 付 金	2,000	0.0	3,000	0.0	△ 1,000	△ 33.3
4 配 当 割 交 付 金	48,000	0.2	56,000	0.3	△ 8,000	△ 14.3
5 株 式 等 譲 渡 所 得 割 交 付 金	57,000	0.2	39,000	0.2	18,000	46.2
6 法 人 事 業 税 交 付 金	47,000	0.2	46,000	0.2	1,000	2.2
7 地 方 消 費 税 交 付 金	1,543,000	6.3	1,590,000	7.0	△ 47,000	△ 3.0
8 環 境 性 能 割 交 付 金	32,000	0.1	23,000	0.1	9,000	39.1
9 地 方 特 例 交 付 金	63,000	0.3	66,000	0.3	△ 3,000	△ 4.5
10 地 方 交 付 税	2,350,000	9.6	2,070,000	9.2	280,000	13.5
11 交 通 安 全 対 策 特 別 交 付 金	7,000	0.0	7,000	0.0	0	0.0
12 分 担 金 及 び 負 担 金	132,271	0.5	118,858	0.5	13,413	11.3
13 使 用 料 及 び 手 数 料	99,287	0.4	103,912	0.5	△ 4,625	△ 4.5
14 国 庫 支 出 金	3,983,451	16.4	3,694,548	16.3	288,903	7.8
15 県 支 出 金	1,780,351	7.3	1,718,959	7.6	61,392	3.6
16 財 産 収 入	52,037	0.2	51,594	0.2	443	0.9
17 寄 附 金	330,300	1.4	280,300	1.2	50,000	17.8
18 繰 入 金	1,525,425	6.3	971,999	4.3	553,426	56.9
19 繰 越 金	450,000	1.9	400,000	1.8	50,000	12.5
20 諸 収 入	460,355	1.9	454,325	2.0	6,030	1.3
21 市 債	855,400	3.5	557,100	2.5	298,300	53.5
合 計	24,360,000	100.0	22,610,000	100.0	1,750,000	7.7



【その他の内訳】

地方消費税交付金	6.3 %
繰入金	6.3 %
諸収入	1.9 %
繰越金	1.9 %
寄附金	1.4 %
地方譲与税	0.7 %
分担金及び負担金	0.5 %
使用料及び手数料	0.4 %
地方特例交付金	0.3 %
株式等譲渡所得割交付金	0.2 %
財産収入	0.2 %
配当割交付金	0.2 %
法人事業税交付金	0.2 %
環境性能割交付金	0.1 %
交通安全対策特別交付金	0.0 %
利子割交付金	0.0 %

### 予算額（歳入）の推移



(単位 百万円)

款別	平成27年度	28年度	29年度	30年度	令和元年度	2年度	3年度	4年度	5年度	6年度
市税	9,474	9,659	9,803	9,797	9,921	9,934	9,576	9,960	10,195	10,373
地方交付税	1,300	1,300	1,250	1,150	1,250	1,300	1,250	1,850	2,070	2,350
国県支出金	3,726	3,835	3,917	4,469	4,972	5,235	5,013	5,451	5,414	5,764
市債	1,303	1,058	1,258	1,448	1,536	1,301	1,191	619	557	855
その他	3,629	3,613	3,762	3,777	3,861	4,061	3,881	4,110	4,375	5,018
合計	19,433	19,465	19,990	20,640	21,540	21,830	20,910	21,990	22,610	24,360

※表示単位未満を四捨五入しているため、各項目の積み上げと合計が一致しない場合があります。

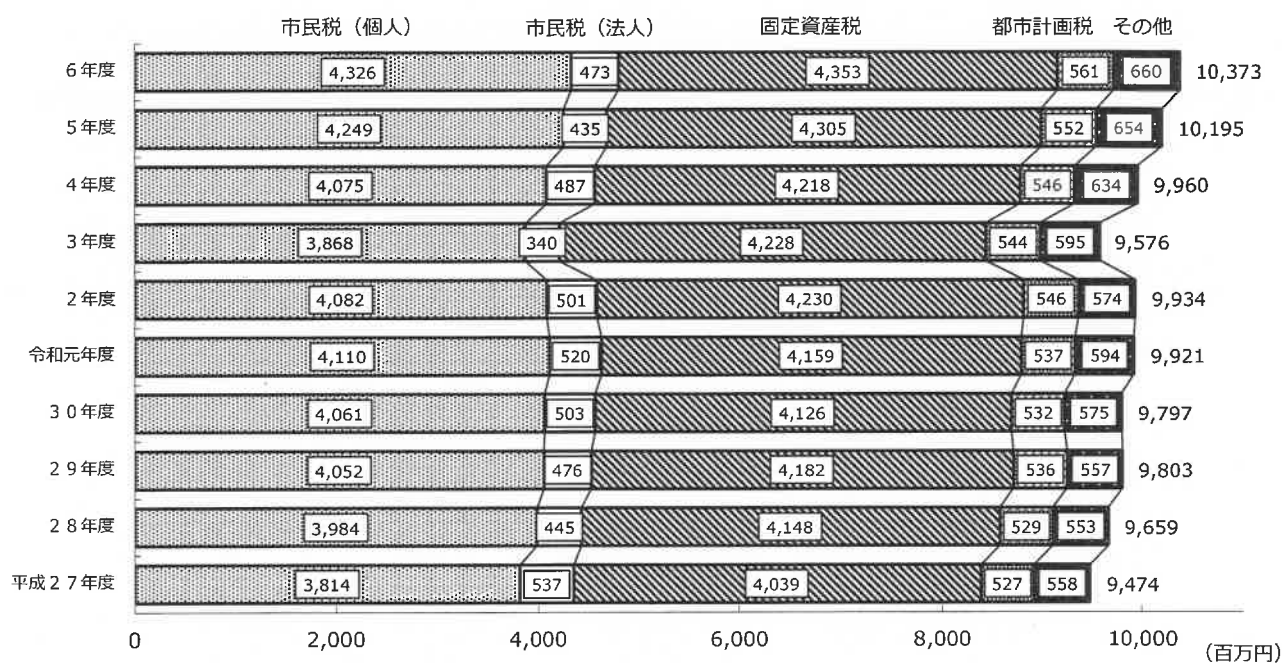
## ○市税の状況

(単位 千円、%)

区分(税目)	令和6年度		令和5年度		比較増減	
	予算額	構成比	予算額	構成比	増減額	増減率
市民税	4,799,608	46.3	4,683,753	46.0	115,855	2.5
個人	4,326,418	41.7	4,248,457	41.7	77,961	1.8
法人	473,190	4.6	435,296	4.3	37,894	8.7
固定資産税	4,352,566	42.0	4,305,285	42.2	47,281	1.1
軽自動車税	167,357	1.6	160,366	1.6	6,991	4.4
市たばこ税	492,172	4.7	493,229	4.8	△1,057	△0.2
特別土地保有税	1	0.0	1	0.0	0	0.0
都市計画税	561,023	5.4	552,115	5.4	8,908	1.6
合計	10,372,727	100.0	10,194,749	100.0	177,978	1.7

※国有資産等所在市町村交付金については、固定資産税に含みます。

## 予算額(市税)の推移



(単位 百万円)

区分(税目)	平成27年度	28年度	29年度	30年度	令和元年度	2年度	3年度	4年度	5年度	6年度
市民税	4,351	4,429	4,528	4,564	4,630	4,583	4,208	4,562	4,684	4,800
個人	3,814	3,984	4,052	4,061	4,110	4,082	3,868	4,075	4,249	4,326
法人	537	445	476	503	520	501	340	487	435	473
固定資産税	4,039	4,148	4,182	4,126	4,159	4,230	4,228	4,218	4,305	4,353
都市計画税	527	529	536	532	537	546	544	546	552	561
その他	558	553	557	575	594	574	595	634	654	660
合計	9,474	9,659	9,803	9,797	9,921	9,934	9,576	9,960	10,195	10,373

※表示単位未満を四捨五入しているため、各項目の積み上げと合計が一致しない場合があります。



## ○主な増減内容（歳入）

市 税	令和6年度当初予算額	10,372,727 千円	増減額	177,978 千円
	令和5年度当初予算額	10,194,749 千円	増減率	1.7 %
市民税、固定資産税などの税収入	・個人市民税（現年度分）	( 4,234,257 千円	→	73,161 千円 4,307,418 千円)
	・固定資産税（現年度分）	( 4,278,092 千円	→	50,581 千円 4,328,673 千円)
地方交付税	令和6年度当初予算額	2,350,000 千円	増減額	280,000 千円
	令和5年度当初予算額	2,070,000 千円	増減率	13.5 %
市の財政状況に応じて国から交付されるお金	・普通交付税	( 1,870,000 千円	→	280,000 千円 2,150,000 千円)
国庫支出金	令和6年度当初予算額	3,983,451 千円	増減額	288,903 千円
	令和5年度当初予算額	3,694,548 千円	増減率	7.8 %
特定の事業のために国から支出されるお金	・社会資本整備総合交付金（都市計画道路整備事業）	( 9,000 千円	→	213,000 千円 222,000 千円)
	・障害者自立支援給付費負担金	( 526,730 千円	→	56,312 千円 583,042 千円)
県支出金	令和6年度当初予算額	1,780,351 千円	増減額	61,392 千円
	令和5年度当初予算額	1,718,959 千円	増減率	3.6 %
特定の事業のために県から支出されるお金	・乳幼児医療費支給事業補助金	( 25,563 千円	→	31,332 千円 56,895 千円)
	・障害者自立支援給付費負担金	( 264,156 千円	→	28,181 千円 292,337 千円)
繰入金	令和6年度当初予算額	1,525,425 千円	増減額	553,426 千円
	令和5年度当初予算額	971,999 千円	増減率	56.9 %
他会計や基金から繰り入れるお金	・財政調整基金繰入金	( 494,500 千円	→	293,459 千円 787,959 千円)
	・都市施設整備基金繰入金	( 110,000 千円	→	280,000 千円 390,000 千円)
市 債	令和6年度当初予算額	855,400 千円	増減額	298,300 千円
	令和5年度当初予算額	557,100 千円	増減率	53.5 %
大きな事業などを行うために市が借り入れるお金	・新町小学校校舎屋上防水等改修事業債	( 0 千円	→	191,200 千円 191,200 千円)
	・都市計画道路整備事業債	( 0 千円	→	163,400 千円 163,400 千円)

## ○都市計画税の用途について

都市計画税は、「都市計画法」に基づいて実施する都市計画事業の財源として課税する目的税であるため、一般会計の歳出において下表のとおり各事業の財源としています。

(単位 千円)

	令和6年度					
	予 算 額	特定財源			一般財源	
		国県支出金	地方債	その他	都市計画税 充当額	その他
歳入						
1 款 市税	10,372,727				561,023	9,811,704
6 項 都市計画税	561,023				561,023	
歳出 都市計画事業 (事業名)						
8 款 土木費	2,585,449	260,041	163,400	455,638	383,854	1,322,516
3 項 都市計画費	1,472,723	4,800	0	372,461	383,854	711,608
3 目 土地区画整理費	351,081	0	0	250,000	43,342	57,739
一本松土地区画整理事業特別会計繰出金	116,792	0	0	100,000	12,642	4,150
若葉駅西口土地区画整理事業特別会計繰出金	190,776	0	0	150,000	30,700	10,076
小 計	307,568	0	0	250,000	43,342	14,226
4 目 公共下水道費	452,273	0	0	0	340,512	111,761
川越市公共下水道負担金	18,613	0	0	0	14,014	4,599
坂戸、鶴ヶ島下水道組合負担金	433,660	0	0	0	326,498	107,162
小 計	452,273	0	0	0	340,512	111,761
都市計画費 合 計	759,841	0	0	250,000	383,854	125,987
1 1 款 公債費	1,569,772	0	0	0	177,169	1,392,603
1 項 公債費	1,569,772	0	0	0	177,169	1,392,603
1 目 元金	1,522,114	0	0	0	171,031	1,351,083
市債元金償還金 (都市計画事業分)	227,166	0	0	0	171,031	56,135
小 計	227,166	0	0	0	171,031	56,135
2 目 利子	47,658	0	0	0	6,138	41,520
市債償還金利子 (都市計画事業分)	8,153	0	0	0	6,138	2,015
小 計	8,153	0	0	0	6,138	2,015
公債費 合 計	235,319	0	0	0	177,169	58,150
総 合 計	995,160	0	0	250,000	561,023	184,137

## ○森林環境譲与税の使途について

森林は、地球温暖化の緩和や自然災害の抑制、水質・大気の浄化のほか快適な生活環境の創出など、私たちの生活に多大な恩恵を与えてくれています。

国は、令和6年度から、森林整備等に必要な費用を等しく国民から負担してもらうために森林環境税を導入し、その税収を森林環境譲与税として地方公共団体に交付することとしています。

本市では、森林環境譲与税を市民の森の整備や木材利用等に活用し、残額は森林環境基金に積み立てます。引き続き、本市の状況に見合った当該基金の活用を検討していきます。

(単位 千円)

	令和6年度					
	予 算 額	特定財源				一般財源
		国県支出金	地方債	その他		
				森林環境譲与税	その他	
歳入						
2 款 地方譲与税	169,396			9,396		160,000
3 項 森林環境譲与税	9,396			9,396		
歳出 (事業名)						
4 款 衛生費	1,553,598	61,564	0	280	33,626	1,458,128
1 項 保健衛生費	733,947	61,564	0	280	33,626	638,477
5 目 環境衛生費	58,893	5,759	0	280	391	52,463
<b>ゼロカーボン推進事業 ※</b>	9,202	0	0	280	370	8,552
小 計	9,202	0	0	280	370	8,552
6 款 農林水産業費	101,326	7,179	0	1,916	252	91,979
1 項 農業費	101,326	7,179	0	1,916	252	91,979
2 目 農業総務費	55,377	631	0	1,916	87	52,743
<b>森林環境基金積立金</b>	1,917	0	0	1,916	1	0
小 計	1,917	0	0	1,916	1	0
8 款 土木費	2,585,449	260,041	163,400	7,200	448,438	1,706,370
3 項 都市計画費	1,472,723	4,800	0	7,200	365,261	1,095,462
5 目 公園費	421,011	2,300	0	7,200	115,189	296,322
<b>みどりの保全事業 ※</b>	11,794	0	0	7,200	0	4,594
小 計	11,794	0	0	7,200	0	4,594
合 計	22,913	0	0	9,396	371	13,146

※ ゼロカーボン推進事業では、キョーロ（生ごみ処理器）の木材利用に活用します。

※ みどりの保全事業では、市で管理する市民の森等の整備の一環として、下草刈りや間伐・剪定作業に活用します。



このページは白紙のページです。

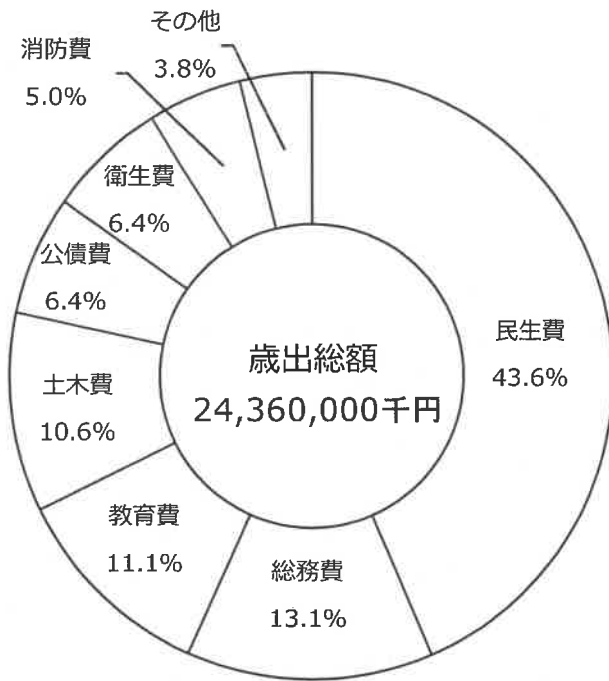
## (2) 歳出の概要

### ①目的別分類

目的別分類は、歳出をその行政目的に応じて区分するもので、予算の「款」を基準としています。

(単位 千円、%)

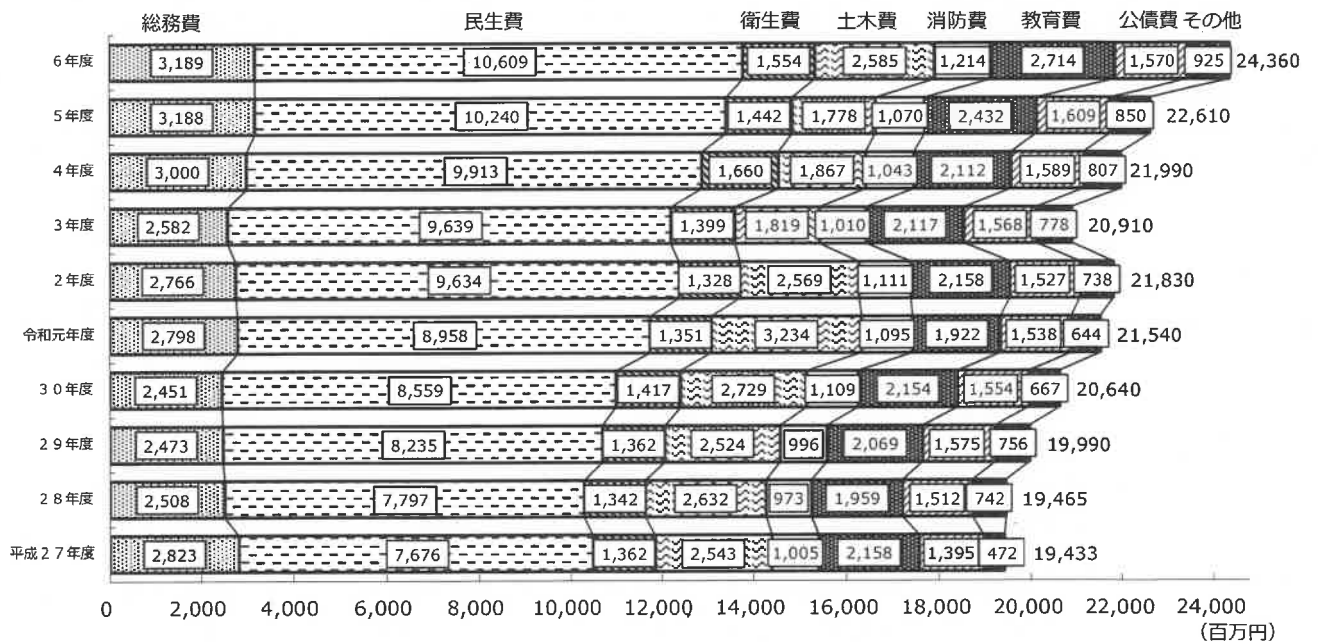
款 別	令和6年度		令和5年度		比較増減	
	予算額	構成比	予算額	構成比	増減額	増減率
1 議会費	205,382	0.8	208,499	0.9	△ 3,117	△ 1.5
2 総務費	3,189,156	13.1	3,188,146	14.1	1,010	0.0
3 民生費	10,609,167	43.6	10,240,065	45.3	369,102	3.6
4 衛生費	1,553,598	6.4	1,442,314	6.4	111,284	7.7
5 労働費	14,621	0.1	5,661	0.0	8,960	158.3
6 農林水産業費	101,326	0.4	101,494	0.4	△ 168	△ 0.2
7 商工費	582,044	2.4	512,770	2.3	69,274	13.5
8 土木費	2,585,449	10.6	1,778,055	7.9	807,394	45.4
9 消防費	1,213,646	5.0	1,070,022	4.7	143,624	13.4
10 教育費	2,713,844	11.1	2,432,323	10.8	281,521	11.6
11 公債費	1,569,772	6.4	1,608,590	7.1	△ 38,818	△ 2.4
12 諸支出金	1,995	0.0	2,061	0.0	△ 66	△ 3.2
13 予備費	20,000	0.1	20,000	0.1	0	0.0
合計	24,360,000	100.0	22,610,000	100.0	1,750,000	7.7



【その他の内訳】

商工費	2.4 %
議会費	0.8 %
農林水産業費	0.4 %
予備費	0.1 %
労働費	0.1 %
諸支出金	0.0 %

予算額（歳出（目的別））の推移



(単位 百万円)

款別	平成27年度	28年度	29年度	30年度	令和元年度	2年度	3年度	4年度	5年度	6年度
総務費	2,823	2,508	2,473	2,451	2,798	2,766	2,582	3,000	3,188	3,189
民生費	7,676	7,797	8,235	8,559	8,958	9,634	9,639	9,913	10,240	10,609
衛生費	1,362	1,342	1,362	1,417	1,351	1,328	1,399	1,660	1,442	1,554
土木費	2,543	2,632	2,524	2,729	3,234	2,569	1,819	1,867	1,778	2,585
消防費	1,005	973	996	1,109	1,095	1,111	1,010	1,043	1,070	1,214
教育費	2,158	1,959	2,069	2,154	1,922	2,158	2,117	2,112	2,432	2,714
公債費	1,395	1,512	1,575	1,554	1,538	1,527	1,568	1,589	1,609	1,570
その他	472	742	756	667	644	738	778	807	850	925
合計	19,433	19,465	19,990	20,640	21,540	21,830	20,910	21,990	22,610	24,360

※表示単位未満を四捨五入しているため、各項目の積み上げと合計が一致しない場合があります。

## ②性質別分類

性質別分類は、歳出をその経済的性質に合わせて分類したものです。

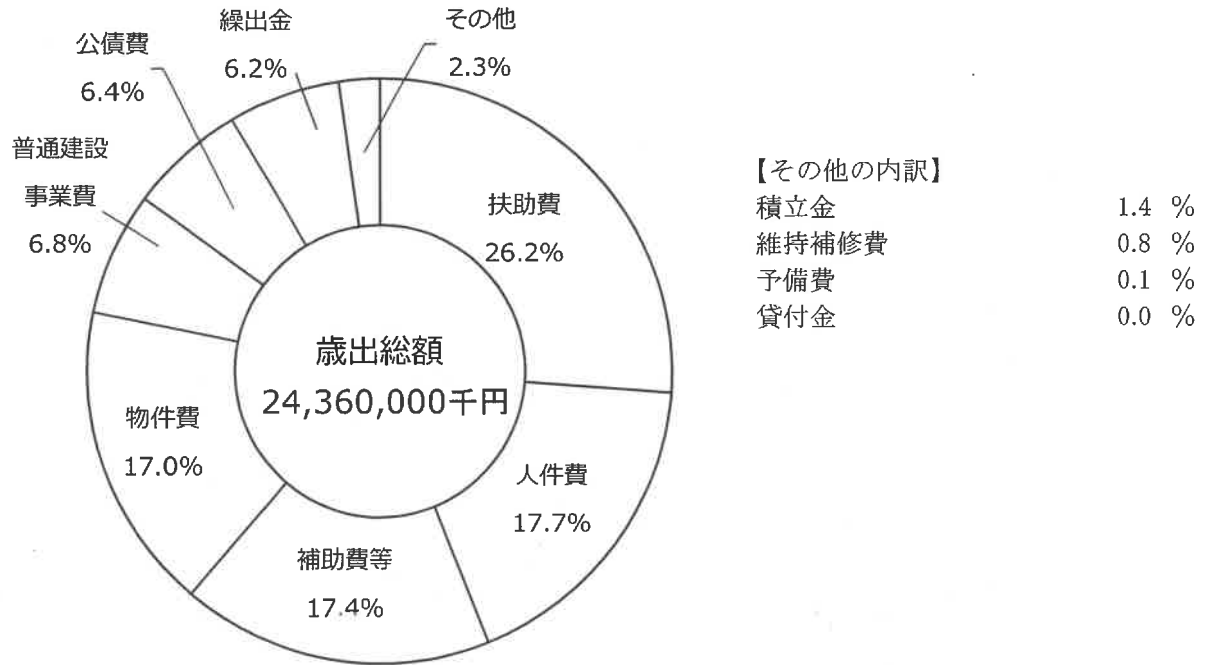
(単位 千円、%)

区 分	令和6年度		令和5年度		比較増減	
	予 算 額	構成比	予 算 額	構成比	増 減 額	増減率
人 件 費	4,299,803	17.7	4,093,581	18.1	206,222	5.0
扶 助 費	6,378,138	26.2	6,061,050	26.8	317,088	5.2
公 債 費	1,569,772	6.4	1,608,590	7.1	△ 38,818	△ 2.4
義務的経費(計)	12,247,713	50.3	11,763,221	52.0	484,492	4.1
物 件 費	4,132,190	17.0	4,009,217	17.7	122,973	3.1
維 持 補 修 費	206,557	0.8	207,308	0.9	△ 751	△ 0.4
補 助 費 等	4,234,208	17.4	4,128,208	18.3	106,000	2.6
普 通 建 設 事 業 費	1,655,889	6.8	877,406	3.9	778,483	88.7
積 立 金	341,076	1.4	290,001	1.3	51,075	17.6
貸 付 金	7,823	0.0	13,889	0.1	△ 6,066	△ 43.7
繰 出 金	1,514,544	6.2	1,300,750	5.7	213,794	16.4
予 備 費	20,000	0.1	20,000	0.1	0	0.0
合 計	24,360,000	100.0	22,610,000	100.0	1,750,000	7.7

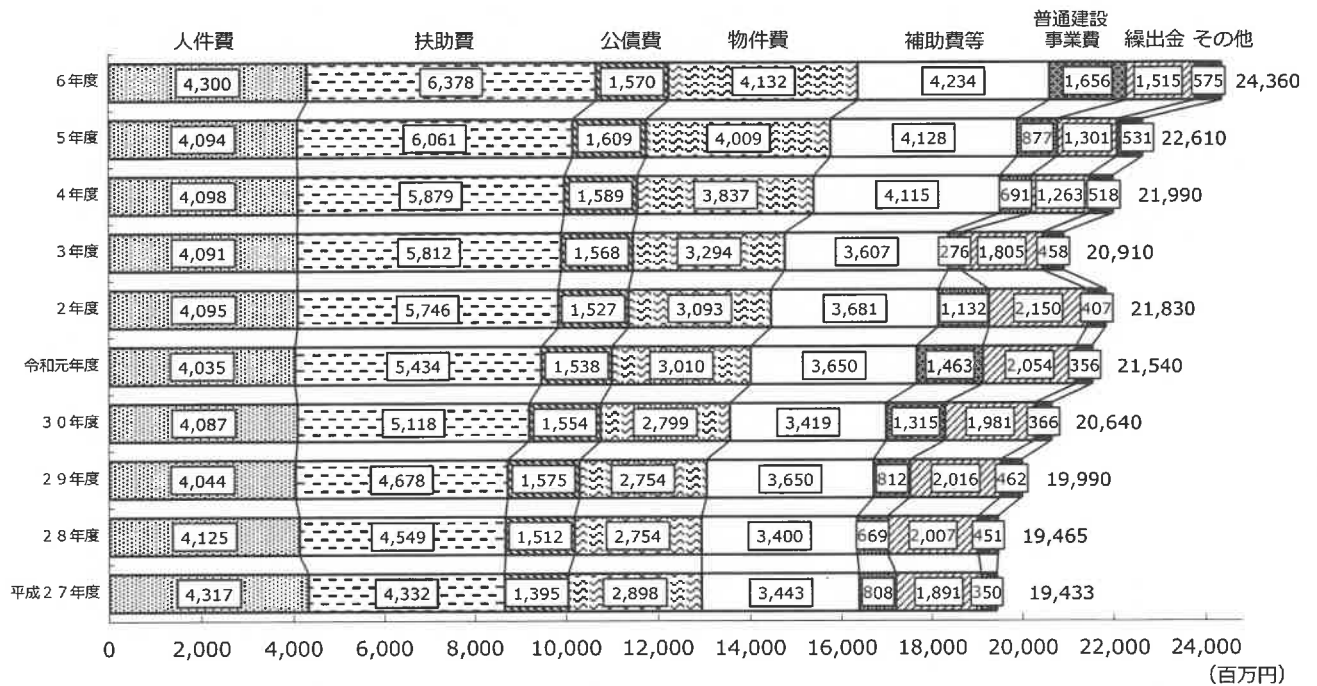
※歳出(性質別)の振り分けについては、財務会計システムから抽出したものを加工して作成しており、決算統計(地方財政状況調査)上の集計と異なる場合があります。

【義務的経費】歳出のうち支出が義務づけられ任意に節減できない経費のことを指し、人件費、扶助費、公債費が該当します。義務的経費の増大は、財政の硬直化の要因のひとつとされます。





予算額（歳出（性質別））の推移



(単位 百万円)

区分	平成27年度	28年度	29年度	30年度	令和元年度	2年度	3年度	4年度	5年度	6年度
人件費	4,317	4,125	4,044	4,087	4,035	4,095	4,091	4,098	4,094	4,300
扶助費	4,332	4,549	4,678	5,118	5,434	5,746	5,812	5,879	6,061	6,378
公債費	1,395	1,512	1,575	1,554	1,538	1,527	1,568	1,589	1,609	1,570
物件費	2,898	2,754	2,754	2,799	3,010	3,093	3,294	3,837	4,009	4,132
補助費等	3,443	3,400	3,650	3,419	3,650	3,681	3,607	4,115	4,128	4,234
普通建設事業費	808	669	812	1,315	1,463	1,132	276	691	877	1,656
繰出金	1,891	2,007	2,016	1,981	2,054	2,150	1,805	1,263	1,301	1,515
その他	350	451	462	366	356	407	458	518	531	575
合計	19,433	19,465	19,990	20,640	21,540	21,830	20,910	21,990	22,610	24,360

※表示単位未満を四捨五入しているため、各項目の積み上げと合計が一致しない場合があります。

## 目的別・性質別歳出予算一覧表

目的別 性質別	1 議会費	2 総務費	3 民生費	4 衛生費	5 労働費	6 農林水 産業費	7 商工費	8 土木費
人件費	179,974	1,632,453	1,191,995	232,000	710	59,435	55,750	360,158
扶助費	60	5,590	6,291,862	5,465			240	2,455
公債費								
物件費	22,501	1,179,834	504,070	340,245	4	29,739	155,958	440,199
維持補修費		20,485	4,317	1,044				126,072
補助費等	2,847	115,053	1,402,865	963,713	13,887	7,374	33,768	543,156
普通建設事業費		229,203	6,982	11,131		2,860		805,841
積立金		6,538	100			1,918	330,525	
貸付金					20		5,803	
繰出金			1,206,976					307,568
予備費								
合計	205,382	3,189,156	10,609,167	1,553,598	14,621	101,326	582,044	2,585,449
構成比 (%)	0.8	13.1	43.6	6.4	0.1	0.4	2.4	10.6
令和5年度 合計	208,499	3,188,146	10,240,065	1,442,314	5,661	101,494	512,770	1,778,055
増減率 (%)	△ 1.5	0.0	3.6	7.7	158.3	△ 0.2	13.5	45.4

※歳出（性質別）の振り分けについては、財務会計システムから抽出したものを加工して作成しており、決算統計（地方財政状況調査）上の集計と異なる場合があります。

(単位 千円)

9 消防費	10 教育費	11 公債費	12 諸支出金	13 予備費	合 計	構成比 (%)	令和5年度 合 計	増減率 (%)
180	587,148				4,299,803	17.7	4,093,581	5.0
	72,466				6,378,138	26.2	6,061,050	5.2
		1,569,772			1,569,772	6.4	1,608,590	△ 2.4
10,111	1,449,529				4,132,190	17.0	4,009,217	3.1
594	54,045				206,557	0.8	207,308	△ 0.4
1,093,806	57,739				4,234,208	17.4	4,128,208	2.6
108,955	490,917				1,655,889	6.8	877,406	88.7
			1,995		341,076	1.4	290,001	17.6
	2,000				7,823	0.0	13,889	△ 43.7
					1,514,544	6.2	1,300,750	16.4
				20,000	20,000	0.1	20,000	0.0
1,213,646	2,713,844	1,569,772	1,995	20,000	24,360,000	100.0	22,610,000	7.7
5.0	11.1	6.4	0.0	0.1	100.0			
1,070,022	2,432,323	1,608,590	2,061	20,000	22,610,000			
13.4	11.6	△ 2.4	△ 3.2	0.0	7.7			

○主な増減内容（歳出・目的別）

民 生 費	令和6年度当初予算額 10,609,167 千円 令和5年度当初予算額 10,240,065 千円	増減額 増減率	369,102 千円 3.6 %
高齢者、児童、障害者などの福祉全般の事務・事業に使うお金	・障害者自立支援給付等事業 ( 1,479,798 千円 →		172,042 千円 1,651,840 千円 )
	・こども医療費助成事業 ( 195,693 千円 →		85,153 千円 280,846 千円 )
衛 生 費	令和6年度当初予算額 1,553,598 千円 令和5年度当初予算額 1,442,314 千円	増減額 増減率	111,284 千円 7.7 %
保健衛生、公害対策など安全で衛生的な生活のために使うお金	・埼玉西部環境保全組合負担金 ( 655,588 千円 →		104,881 千円 760,469 千円 )
	・保健センター運営事業 ( 25,169 千円 →		15,413 千円 40,582 千円 )
土 木 費	令和6年度当初予算額 2,585,449 千円 令和5年度当初予算額 1,778,055 千円	増減額 増減率	807,394 千円 45.4 %
道路、公園整備などに使うお金	・都市計画道路整備事業 ( 29,161 千円 →		394,537 千円 423,698 千円 )
	・若葉駅西口土地区画整理事業特別会計繰出金 ( 0 千円 →		190,776 千円 190,776 千円 )
消 防 費	令和6年度当初予算額 1,213,646 千円 令和5年度当初予算額 1,070,022 千円	増減額 増減率	143,624 千円 13.4 %
消防・災害対策などに使うお金	・坂戸・鶴ヶ島消防組合負担金 ( 985,361 千円 →		108,324 千円 1,093,685 千円 )
	・避難所環境改善対策事業 ( 70,326 千円 →		38,629 千円 108,955 千円 )
教 育 費	令和6年度当初予算額 2,713,844 千円 令和5年度当初予算額 2,432,323 千円	増減額 増減率	281,521 千円 11.6 %
学校運営の費用や生涯学習、スポーツなど教育全般の事務・事業に使うお金	・鶴ヶ島中学校施設改修事業 ( 20,189 千円 →		163,035 千円 183,224 千円 )
	・小学校教育振興事業 ( 17,025 千円 →		43,501 千円 60,526 千円 )

## ○主な増減内容（歳出・性質別）

人 件 費	令和6年度当初予算額 4,299,803 千円 令和5年度当初予算額 4,093,581 千円	増減額 206,222 千円 増減率 5.0 %
報酬、給料、職員手当など、通常労働の対価として支払われるお金	会計年度任用職員に支給する勤勉手当などの増により、増となりました。	
扶 助 費	令和6年度当初予算額 6,378,138 千円 令和5年度当初予算額 6,061,050 千円	増減額 317,088 千円 増減率 5.2 %
生活保護法など各種法令等に基づき、被扶助者に対して支給されるお金	障害者自立支援給付等事業、こども医療費助成事業、児童手当支給事業などの増により、増となりました。	
公 債 費	令和6年度当初予算額 1,569,772 千円 令和5年度当初予算額 1,608,590 千円	増減額 △ 38,818 千円 増減率 △ 2.4 %
市債を返済するために使うお金	過年度分の償還終了（臨時財政対策債（平成15年度借入）、小学校空調設備設置事業（栄小、藤小、南小）（平成25年度借入））などの減により、減となりました。	
物 件 費	令和6年度当初予算額 4,132,190 千円 令和5年度当初予算額 4,009,217 千円	増減額 122,973 千円 増減率 3.1 %
需用費、委託料など消費的性質の経費に要するお金	小学校教育振興事業、小・中学校水泳指導方法検討事業、【鶴ヶ島駅周辺まちづくり】道路環境整備事業などの増により、増となりました。	
普通建設事業費	令和6年度当初予算額 1,655,889 千円 令和5年度当初予算額 877,406 千円	増減額 778,483 千円 増減率 88.7 %
道路、区画整理などの都市基盤や市民センター、学校などの公共施設の整備に要するお金	都市計画道路整備事業、鶴ヶ島中学校施設改修事業、鶴ヶ島グリーンパーク施設整備事業などの増により、増となりました。	

※歳出（性質別）の振り分けについては、財務会計システムから抽出したものを加工して作成しており、決算統計（地方財政状況調査）上の集計と異なる場合があります。

## 5 令和6年度主要な事業（一般会計）

### （1）新規事業

【鶴ヶ島駅周辺まちづくり】地域交流施設整備事業	6,435千円
犯罪被害者等支援事業	442千円
富士見市民センター外壁及び屋上防水改修事業	2,734千円
西市民センター駐車場整備事業	17,614千円
高齢者実態把握事業	4,199千円
高齢者補聴器購入費助成事業	1,460千円
学童保育室施設排水設備整備事業（鶴ヶ島第一小学校区）	1,232千円
公立保育所業務支援システム導入事業	4,231千円
上広谷児童館駐車場整備事業	3,952千円
健康づくり計画・食育推進計画策定事業	6,105千円
【鶴ヶ島駅周辺まちづくり】健康づくり交流事業	236千円
農業経営改善支援事業	1,500千円
雨乞いのまち鶴ヶ島活性化事業	2,492千円
【鶴ヶ島駅周辺まちづくり】地域交流イベント開催事業	6,000千円
【鶴ヶ島駅周辺まちづくり】商店街活性化事業	2,000千円
【鶴ヶ島駅周辺まちづくり】空き店舗等対策事業	3,200千円
通学路整備事業 <sup>※1</sup>	20,857千円
【鶴ヶ島駅周辺まちづくり】道路環境整備事業	65,900千円
【鶴ヶ島駅周辺まちづくり】街並み・景観検討事業	5,000千円
【鶴ヶ島駅周辺まちづくり】鶴ヶ丘児童公園活用事業	4,761千円
通学路環境整備事業	11,582千円
部活動地域クラブ化支援事業	437千円

### （2）拡充事業

人事給与管理事業	332,888千円
東市民センター外壁及び屋上防水改修事業	86,400千円
戸籍・住民基本台帳管理運営事業	52,484千円

成年後見制度利用促進事業	9,620千円
地域生活支援事業	40,431千円
児童手当支給事業	956,905千円
こども医療費助成事業	280,846千円
公立保育所運営事業	163,606千円
民間保育所等運営支援事業	1,276,240千円
認定こども園等運営支援事業	220,152千円
病児保育事業	20,235千円
感染症予防対策事業	197,713千円
妊娠・出産・育児支援事業	52,385千円
母子健康包括支援事業	11,147千円
ふるさと応援大使連携事業	703千円
道水路管理事業	44,348千円
道水路維持修繕事業	199,787千円
道水路整備事業	30,428千円
都市計画道路整備事業	423,698千円
藤金地区地区計画道路整備事業	48,332千円
交通安全対策事業	18,606千円
鉄道利便性向上促進事業	12,259千円
公園管理事業	199,011千円
鶴ヶ島グリーンパーク施設整備事業	118,025千円
空家等対策推進事業	1,886千円
避難所環境改善対策事業	108,955千円
小・中学校水泳指導方法検討事業	60,462千円
通級指導教室開設事業	3,501千円
小学校教育振興事業	60,526千円
鶴ヶ島中学校施設改修事業	183,224千円
部活動支援事業	15,836千円
図書館運営事業	236,268千円
脚折雨乞支援事業	11,856千円
学校給食運営事業	550,788千円

### (3) 終了事業

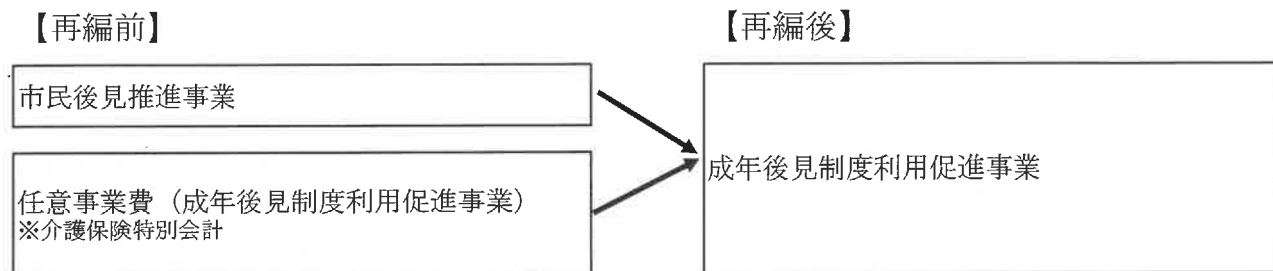
	前年度当初予算額
庁舎修繕事業	59,341千円
庁舎借地対策（返還）事業	7,821千円
鶴ヶ島駅周辺地区まちづくり構想等策定事業	4,312千円
女性センター施設集中改修事業	8,473千円
東市民センター施設集中改修事業	3,570千円
東市民センター多目的ホール空調更新事業	1,700千円
南市民センター施設集中改修事業	6,875千円
北市民センター施設集中改修事業	796千円
富士見市民センター施設集中改修事業	7,645千円
大橋市民センター施設集中改修事業	11,037千円
西市民センター施設集中改修事業	3,180千円
西市民センター外壁タイル補修及び防水改修事業	21,974千円
老人福祉センター施設集中改修事業	842千円
障害者支援計画策定事業	1,157千円
子ども・子育て関連新型コロナウイルス感染症対策事業	21,200千円
民間保育所整備支援事業	116,337千円
保育所施設集中改修事業	3,080千円
新型コロナウイルスワクチン接種事業	16,310千円
環境基本計画策定事業	385千円
保健センター施設集中改修事業	2,764千円
農業振興地域整備計画改定事業	5,333千円
橋りょう・道路維持管理事業	45,833千円
世界測地系基準点整備事業	8,483千円
鶴ヶ丘児童公園整備事業	45,000千円
小学校施設集中改修事業	16,101千円
中学校施設集中改修事業	19,875千円
中央図書館施設集中改修事業	9,570千円
海洋センター施設集中改修事業	6,200千円

※1 令和5年度補正予算において新規事業として計上した事業

※ 選挙等、特定の年度に実施される事業については除外しています。



#### (4) 予算事業の再編等



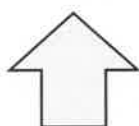
このページは白紙のページです。

## (5) 分野別の主要事業

市の将来像の実現に向け、7つの政策分野（まちづくりの方向性）に沿って、各施策を進めていきます。

### <市の将来像>

しあわせ共感 安心のまち つるがしま



### <重点戦略（まち・ひと・しごと創生総合戦略）>

子どもに  
やさしい  
まちづくり

いつまでも  
健康でいられる  
まちづくり

多様な働き方が  
実現できる  
まちづくり



### <まちづくりの方向性（政策1～7）>

政策1

安心して  
暮らせる

まち  
(福祉)

政策2

豊かな  
人が育つ

まち  
(教育・文化)

政策3

いきいきと  
暮らせる

まち  
(保健)

政策4

活力に  
あふれる

まち  
(市民生活)

政策5

魅力と  
にぎわいの  
あるまち

(産業・環境)

政策6

快適で  
住みよい

まち  
(都市整備)

政策7 経営的視点に立った市政運営（市政運営）

(新) : 令和6年度新規事業

(新\*) : 令和5年度補正予算において新規事業として計上した事業

## 政策 1 安心して暮らせるまち (福祉)

市民誰もが、住み慣れた地域で安心して暮らせるまちをつくります。

### 1 地域生活支援事業

予算額 40,431 千円

障害のある人が、自立した日常生活・社会生活を営むことができるよう、地域の特性や利用者の状況に応じた事業を実施し、障害のある人の福祉の増進を図ります。

令和6年度から重度障害者等に対する就労支援として、通勤支援等を開始します。

《障害者福祉課》

### 2 児童手当支給事業

予算額 956,905 千円

令和6年10月から支給対象を中学生から高校生までに拡充します。

また、所得制限を廃止し、第3子以降の児童に係る支給月額を、一律30,000円とします。

《こども支援課》

	現 行	拡 充 後
0~2歳	15,000円	15,000円
3歳~	10,000円 第3子以降 15,000円	10,000円 第3子以降 30,000円
中学生	10,000円	10,000円
高校生	-	10,000円
	所得制限あり 年3回支給	所得制限なし 年6回支給

▲児童手当の支給月額

### 3 こども医療費助成事業

予算額 280,846 千円

令和6年10月から支給対象を中学生から高校生までに拡充し、子育て世帯の経済的な負担を軽減することで、子育て支援の充実を図ります。

《こども支援課》

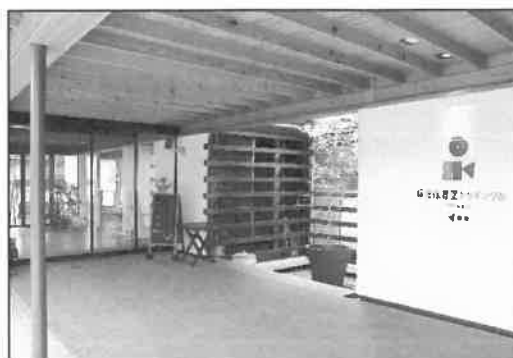
#### 4 病児保育事業

予算額 20,235 千円

子どもが病気の際に自宅での保育が困難な場合に、病児保育室において、病気の子どもを一時的に保育することで、安心して子育てができる環境整備を図ります。

また、保護者の経済的負担の軽減を図るため、令和6年度から利用料の無償化を実施します。

《こども支援課》



▲病児保育室

#### 5 (新) 公立保育所業務支援システム導入事業

予算額 4,231 千円

保育所業務支援システムを導入することにより、保育士の業務作業の効率を上げることで、保育に注力しやすい環境を整え、保育の質の確保・向上を図ります。

《こども支援課》

## 政策2 豊かな人が育つまち (教育・文化)

地域が一体となって、未来を担う子どもたちを育み、生涯を通じた学習・文化・スポーツ活動を促進し、豊かな人が育つまちをつくります。

### 1 小・中学校水泳指導方法検討事業

小・中学校における水泳指導について、民間施設の活用により、施設を保有せずに実施する方法等について検討します。

令和6年度は、小学校8校(拡充)、中学校1校(継続)をモデル校に選定し、指導方法の検討を行います。

《教育総務課》

予算額 60,462 千円



▲水泳指導の様子

### 2 通級指導教室開設事業

児童・生徒・保護者のニーズに寄り添い、更に充実した通級による指導を行うため、通級指導教室の開設及び環境整備を行います。

《教育センター》

予算額 3,501 千円



▲通級指導教室の様子

### 3 小学校校舎屋上外壁老朽化対策事業

老朽化により防水機能が劣化している小学校の校舎屋上防水及び外壁塗装の改修工事を行います。

令和6年度は、新町小学校校舎の改修工事及び長久保小学校校舎の改修工事に向けた設計業務を行います。

《教育総務課》

予算額 213,035 千円



▲新町小学校の外観

#### 4 鶴ヶ島中学校施設改修事業

鶴ヶ島中学校と西中学校の再編を見据え、鶴ヶ島中学校の校舎及びグラウンドの改修工事等を行います。

令和6年度は、校舎の改修工事に向けた設計業務及びグラウンドの改修工事等を行います。

《教育総務課》

予算額 183,224 千円



▲鶴ヶ島中学校の外観

#### 5 脚折雨乞支援事業

国選択無形民俗文化財、市指定無形文化財である「脚折雨乞」の8年ぶりの開催に合わせ、その魅力や意義を市内外に情報発信するとともに、保護・保存及び後世への継承を支援します。

また、中学生が考案するデザインを採用したオリジナルポロシャツを作成することにより、郷土意識の醸成を図ります。

《生涯学習スポーツ課》

予算額 11,856 千円



▲脚折雨乞の様子

#### 6 (新) 部活動地域クラブ化支援事業

子どもたちが将来にわたってスポーツ・文化活動に継続して親しめる機会を確保するとともに、教員の働き方改革を推進するため、モデル事業として休日における地域のスポーツ・文化活動のあり方を検討します。

《生涯学習スポーツ課》

予算額 437 千円



▲部活動の様子

#### 7 学校給食運営事業

物価高騰が続く中でも、栄養バランスが取れ、行事食や郷土食などを取り入れた美味しく多彩な給食を提供します。

また、保護者に追加負担を求めずに、給食材料費の物価高騰分を市が負担します。

《学校給食センター》

予算額 550,788 千円



▲給食のイメージ

## 政策3 いきいきと暮らせるまち (保健)

子どもから高齢者までのすべての市民が、健康でいきいきと暮らせるまちをつくりまします。

### 1 (新) 高齢者実態把握事業

予算額 4,199 千円

介護認定を受けていない75歳以上の高齢者を対象とした運動・栄養・口腔・もの忘れなどのアンケート（高齢者実態把握調査・介護保険特別会計で実施）の結果に基づき、要介護に陥るリスクの高い高齢者及びアンケート未回答者の自宅を訪問し、必要な相談・支援等につなげることにより、心身機能の低下の防止及び健康の保持増進等を図ります。

《健康長寿課》

### 2 (新) 高齢者補聴器購入費助成事業

予算額 1,460 千円

聴力の低下により日常生活に支障を来している高齢者に対し、補聴器の購入費の一部を助成することにより、コミュニケーション能力の向上を図り、認知症予防及びフレイル予防に有効な社会参加を促進します。

《健康長寿課》

### 3 健康長寿推進事業

予算額 18,002 千円

ラジオ体操及びウォーキングの普及拡大、食育を推進するとともに、高齢者の保健事業と介護予防・フレイル対策を一体的に実施し、健康寿命の延伸を図ります。

また、デジタル支援員が各市民センター等において、スマホよろず相談やシルバーeスポーツの体験支援を行い、デジタルデバイド（情報格差）の解消と社会的なつながりや世代間交流の創出を図ります。



▲シルバーeスポーツ体験の様子

《健康長寿課》



#### 4 (新) 健康づくり計画・食育推進計画策定事業

予算額 6,105 千円

第2次健康づくり計画・食育推進計画の計画期間が令和7年度をもって終了することから、次期計画（令和8年度から令和17年度まで）を策定します（令和6年度から令和7年度までの2年間で策定）。

令和6年度は、市民の生活習慣や健康課題を把握するための市民アンケート調査を実施します。



▲健康づくり計画・食育推進計画

《健康長寿課》

#### 5 感染症予防対策事業

予算額 197,713 千円

予防接種法に基づく定期予防接種を実施し、感染症の発症及び拡大を防止することで、市民の健康維持を図ります。

また、令和6年度から任意予防接種である帯状疱疹ワクチン接種費用の一部助成を実施します。

《感染症対策課》

#### 6 母子健康包括支援事業

予算額 11,147 千円

妊娠期から子育て期にわたり様々な悩み等に対応するため、保健師等が専門的な見地から相談支援等を実施し、産前・産後も安心して子育てができるよう切れ目ない支援を行います。

《保健センター》

## 政策4 活力にあふれるまち (市民生活)

多様な人びとがつながり、誰もが活躍できる、市民参加による活力あふれるまちをつくりまします。

### 1 (新) 犯罪被害者等支援事業

予算額 442 千円

被害者の遺族又は身体に障害を負わされた犯罪被害者等に対し、社会の連帯共助の精神に基づき、犯罪被害などを早期に軽減するとともに、犯罪被害者等が再び平穏な生活を営むことができるよう支援します。

《生活環境課》

### 2 東市民センター外壁及び屋上防水改修事業

予算額 86,400 千円

市民が地域活動の拠点や災害時の避難所として、安心して、かつ安全に利用できる施設環境を整備するため、東市民センターの外壁の改修並びに壁面及び屋上の防水改修工事を行います。

《東市民センター》



▲東市民センターの外観

### 3 (新) 富士見市民センター外壁及び屋上防水改修事業

予算額 2,734 千円

市民が地域活動の拠点や災害時の避難所として、安心して、かつ安全に利用できる施設環境を整備するため、富士見市民センターの外壁の改修並びに壁面及び屋上の防水改修工事に向けて調査・設計業務を行います。

《富士見市民センター》



▲富士見市民センターの外観

#### 4 (新) 西市民センター駐車場整備事業

施設利用者の利便性の向上を目的に、西市民センター敷地内に駐車場を整備します。

《西市民センター》

予算額 17,614 千円



▲駐車場予定地

#### 5 交通安全対策事業

警察や交通安全関係団体と連携した交通安全教育や啓発活動により、交通安全意識の高揚を図り、交通事故の減少を目指します。

また、自転車用ヘルメット着用の普及促進のため、対象を全年齢に拡大し、購入費の一部補助を行います。

《生活環境課》

予算額 18,606 千円



▲ヘルメット購入費補助PR

(令和5年度)

#### 6 避難所環境改善対策事業

指定避難所に位置付けられている中学校の体育館に空調を導入するなど、避難所環境の改善及び充実を図ります。

令和6年度は、西中学校及び南中学校の体育館の空調導入工事及び小・中学校7校の体育館の段差解消工事に向けた設計業務を行います。

《教育総務課》

予算額 108,955 千円



▲空調導入のイメージ

## 政策5 魅力とにぎわいのあるまち (産業・環境)

自然との調和をとりながら地域資源の活用・創出を図り、市に関わるすべての人が魅力とにぎわいを感じるまちをつくります。

### 1 ゼロカーボン推進事業

2050年ゼロカーボンの達成に向け、へちま・プロジェクト、ゼロカーボン推進店認定制度、省エネ家電製品等補助金などに引き続き取り組みながら、市民・事業者等への環境意識の啓発を図ります。

《生活環境課》

予算額 9,202千円



▲ゼロカーボンロゴマーク

### 2 企業立地雇用等促進奨励事業

市内で事業所の新設等を行う企業やその従業員に対して、市内在住者の雇用、従業員の持家取得などに係る奨励金を交付することで、企業の市内進出の促進と、市民の雇用機会の拡大及び定住の促進を図ります。

《企業立地課》

予算額 13,800千円



▲企業立地が進む圏央鶴ヶ島IC周辺

### 3 (新) 農業経営改善支援事業

農業経営の計画的な改善を図ろうとする意欲のある農業経営者に対して補助金を交付することにより、農業経営改善計画又は青年等就農計画の達成を図るための農業用機械及び施設への投資の支援を行います。

《産業振興課》

予算額 1,500千円

### 4 (新) 雨乞いのまち鶴ヶ島活性化事業

「脚折雨乞」に関連するイベントを実施することで、「雨乞いのまちつるがしま」の普及啓発や賑わいを創出し、市の魅力発信と地域の活性化を図ります。

《産業振興課》

予算額 2,492千円



▲前回のイベント会場の様子

## 政策6 快適で住みよいまち (都市整備)

生活の質を高める都市基盤の整備や維持管理を計画的に行うことにより、快適で住みよいまちをつくります。

### 1 都市計画道路整備事業

若葉駅西部及び鶴ヶ島駅西部に広がる市街地を結ぶ市道1409号線(都市計画道路共栄鶴ヶ丘線)を整備することで、快適で円滑な地域間交通を確保するとともに、地域の活性化と新たな交通ネットワークの強化を図ります。

令和6年度は、道路詳細設計及び用地買収等を実施します。

《道路建設課》

予算額 423,698千円



▲整備箇所図

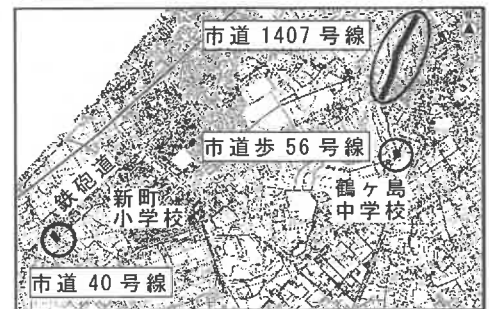
### 2 (新※) 通学路整備事業

令和5年2月に鶴ヶ島市教育委員会が策定した「(仮称)鶴ヶ島市立西部中学校の通学路整備方針」に基づき、通学路の歩道整備などを実施することで、通学の安全確保に努めます。

令和6年度は、整備に向けた用地買収等を実施します。

《道路建設課》

予算額 20,857千円



▲整備箇所図

### 3 鉄道利便性向上促進事業

安全性の向上、輸送力の増強、バリアフリー対策など、鉄道の利便性向上を図ります。

令和6年度は、鶴ヶ島駅西口駅前広場におけるつるワゴン乗降場などの利便性の向上を図るため、川越市と協調して段差解消工事を実施します。

《都市計画課》

予算額 12,259千円



▲鶴ヶ島駅西口駅前広場

#### 4 公園整備事業

住民参加型のワークショップを開催し、公園予定地の地域住民の声を反映した魅力ある公園整備を推進します。

令和6年度は、令和5年度に開催したワークショップの成果を踏まえた一本松第2号公園の新規整備工事を行うとともに、若葉駅西口2号街区公園におけるワークショップを開催します。

《都市計画課》

予算額 38,805 千円



▲令和5年度に整備したわかば  
ハンカチノキ公園

#### 5 鶴ヶ島グリーンパーク施設整備事業

鶴ヶ島グリーンパークの管理棟を新たに整備するとともに、多目的広場2に夜間照明を設置し、利用者の利便性向上を図ります。

《都市計画課》

予算額 118,025 千円



▲多目的広場2の様子

## 政策7 経営的視点に立った市政運営 (市政運営)

市の経営資源を最大限活用し、“顔”が見える市役所として市民満足度・職員満足度の向上を図り、市民サービスの最大化を目指します。

### 1 人事給与管理事業

予算額 332,888 千円

経常的な人事管理事務や会計年度任用職員の社会保険等に係る事業主負担分の経費など、適正な人事管理を行うための経費です。

令和6年度からは、会計年度任用職員に勤勉手当の支給を開始します。

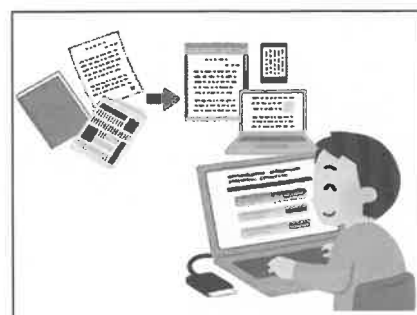
《人事課》

### 2 行政システム活用推進事業

予算額 383,337 千円

情報システムの利活用とネットワークが安定的に稼働するための維持管理業務に加えて、「鶴ヶ島市DX推進計画」に基づき、デジタルを活用した行政サービスの向上を図ります。

《情報推進課》



▲デジタル活用のイメージ

### 3 戸籍・住民基本台帳管理運営事業

予算額 52,484 千円

行政サービスにおける市民の利便性の向上を図るため、キャッシュレス決済及びセミセルフレジを導入します。

また、一本松、若葉駅西口土地区画整理事業の換地処分に伴う住所変更及び本籍変更業務を実施します。

《市民課》

## (6) ふるさと納税充当事業

ふるさと納税制度による寄附金は、寄附によるまちづくり条例に基づき、寄附によるまちづくり基金に積立て、令和6年度当初予算において寄附者の意向を反映した事業に充当します。

【令和6年度当初予算への充当額は276,000千円】

### 《令和6年度主な充当事業》

#### 【拡充】 小・中学校水泳指導方法検討事業 [教育総務課]

【1 未来を担う子どもたちを応援する事業】

##### ○小・中学校水泳指導方法検討事業

[充当額 14,000千円]

小・中学校における水泳指導について、民間施設の活用により、施設を保有せずに実施する方法等について、モデル校を選定し指導方法の検討を行います。



▲水泳指導の様子

#### 【継続】 健康長寿推進事業 [健康長寿課]

【2 地域で支え合う健康・福祉のまちづくりのための事業】

##### ○健康長寿推進事業 [充当額 1,000千円]

ラジオ体操及びウォーキングの普及拡大、食育を推進するとともに、高齢者の保健事業と介護予防・フレイル対策を一体的に実施し、健康寿命の延伸を図ります。



▲ウォーキングアプリの画像



**拡充** 公園管理事業 [都市計画課]

【3 身近な緑の保全と地球温暖化防止のための事業】

○公園管理事業 [充当額 20,000千円]

公園の維持管理を安全・適切に行います。また、富士見中央近隣公園等の公園施設の改修を実施し、市民が快適に利用できる環境を整備します。



▲富士見中央近隣公園

**拡充** 脚折雨乞支援事業 [生涯学習スポーツ課]

【4 文化・芸術を振興するための事業】

○脚折雨乞支援事業 [充当額 3,000千円]

国選択無形民俗文化財、市指定無形文化財である「脚折雨乞」の8年ぶりの開催に合わせ、その魅力や意義を市内外に情報発信するとともに、保護・保存及び後世への継承を支援します。

また、中学生が考案するデザインを採用したオリジナルポロシャツを作成することにより、郷土意識の醸成を図ります。



▲脚折雨乞の様子

**継続** 企業立地雇用等促進奨励事業 [企業立地課]

【5 活気に満ちたまちづくりのための事業】

○企業立地雇用等促進奨励事業

[充当額 5,200千円]

市内で事業所の新設等を行う企業及びその従業員に対して、必要な奨励措置を講ずることにより、企業の市内進出を促進するとともに、市民の雇用機会の拡大及び定住の促進を図ります。



▲企業立地が進む  
圏央鶴ヶ島IC周辺

## 《令和6年度充当事業一覧（一部抜粋）》

- 1 未来を担う子どもたちを応援する事業 **充当総額 173,000千円**
  - 民間保育所等運営支援事業〔こども支援課〕
  - 地域型保育事業〔こども支援課〕
  - 情報教育環境活用支援事業〔学校教育課〕
  - 特別支援教育推進事業〔教育センター〕
  - 小学校情報教育推進事業〔学校教育課〕
  - 中学校情報教育推進事業〔学校教育課〕 等
  
- 2 地域で支え合う健康・福祉のまちづくりのための事業 **充当総額 20,000千円**
  - 市民協働推進事業〔地域活動推進課〕
  - 地域支え合い推進事業〔地域活動推進課〕
  - つるがしま中央交流センター運営支援事業〔地域活動推進課〕
  - 高齢者実態把握事業〔健康長寿課〕
  - 老人福祉センター運営事業〔健康長寿課〕
  - 市民スポーツ行事開催事業〔生涯学習スポーツ課〕
  
- 3 身近な緑の保全と地球温暖化防止のための事業 **充当総額 28,000千円**
  - ゼロカーボン推進事業〔生活環境課〕
  - 道水路維持修繕事業〔道路建設課〕
  
- 4 文化・芸術を振興するための事業 **充当総額 20,000千円**
  - 雨乞いのまち鶴ヶ島活性化事業〔産業振興課〕
  - 図書館運営事業〔生涯学習スポーツ課〕
  - 文化財保護保存事業〔生涯学習スポーツ課〕
  
- 5 活気に満ちたまちづくりのための事業 **充当総額 34,000千円**
  - コミュニティ活動推進事業〔地域活動推進課〕
  - シルバー人材センター活動支援事業〔健康長寿課〕
  - 商工団体運営支援事業〔産業振興課〕
  - 産業活力振興事業〔産業振興課〕
  - ふるさと応援大使連携事業〔産業振興課〕

### ■充当状況の報告について

寄附金の充当状況は、寄附によるまちづくり条例に基づき、年度終了後3か月以内に「鶴ヶ島市寄附によるまちづくり基金等運用状況報告書」において報告します。

このページは白紙のページです。

## (7) 令和6年度予算編成方針に掲げた柱の主な事業

令和6年度の予算編成方針で掲げた、第6次鶴ヶ島市総合計画前期基本計画の最終年度として計画の達成に向けた事業の「推進」、市民の健康と暮らしを守る「支援」、将来を見据えた魅力ある「投資」の3つの観点から実施する主な事業です。

### 《推進》

#### 第6次総合計画前期基本計画の最終年度として計画達成に向けた事業の推進

- 1 こども医療費助成事業 280,846千円  
令和6年10月からこども医療費助成金の支給対象を中学生から高校生までに拡充します。 《こども支援課》
- 2 病児保育事業 20,235千円  
子どもが病気の際でも、安心して子育てができる環境と保護者の経済的負担の軽減を図るため、病児保育の利用料の無償化を実施します。 《こども支援課》
- 3 健康長寿推進事業 18,002千円  
ラジオ体操等の普及拡大、食育を推進するとともに、高齢者の保健事業と介護予防・フレイル対策の一体的な実施及びデジタルデバインド（情報格差）の解消に取り組みます。 《健康長寿課》
- 4 企業立地雇用等促進奨励事業 13,800千円  
市内で事業所の新設等を行う企業及びその従業員に対して、必要な奨励措置を講ずることにより、企業の市内進出を促進するとともに、市民の雇用機会の拡大及び定住の促進を図ります。 《企業立地課》
- 5 農業経営改善支援事業 1,500千円  
農業経営の計画的な改善を図ろうとする意欲のある農業経営者に対して補助金を交付することで、農業用機械及び施設への投資の支援を行います。 《産業振興課》
- 6 都市計画道路整備事業 423,698千円  
若葉駅西部及び鶴ヶ島駅西部に広がる市街地を結ぶ市道1409号線（都市計画道路共栄鶴ヶ丘線）を整備するため、道路詳細設計及び用地買収等を実施します。 《道路建設課》
- 7 鶴ヶ島グリーンパーク施設整備事業 118,025千円  
利用者の利便性向上を図るため、鶴ヶ島グリーンパーク管理棟及び夜間照明の整備工事を実施します。 《都市計画課》
- 8 小学校校舎屋上外壁老朽化対策事業 213,035千円  
施設の老朽化対策のため、新町小学校校舎の屋上防水等改修工事及び長久保小学校校舎の屋上防水等改修工事に向けた設計業務を実施します。 《教育総務課》

- 9 鶴ヶ島中学校施設改修事業 183, 224千円  
 鶴ヶ島中学校と西中学校の再編を見据え、鶴ヶ島中学校の校舎の改修工事に向けた設計業務及びグラウンドの改修工事等を実施します。 《教育総務課》

## 《支援》

### 市民の健康と暮らしを守る支援

- 1 高齢者補聴器購入費助成事業 1, 460千円  
 聴力の低下により日常生活に支障を来している高齢者を支援するため、補聴器購入費の一部助成を実施します。 《健康長寿課》
- 2 公立保育所運営事業 163, 606千円（うち負担軽減分204千円）  
 民間保育所等運営支援事業 1, 276, 240千円（うち負担軽減分948千円）  
 認定こども園等運営支援事業 220, 152千円（うち負担軽減分377千円）  
 保護者の経済的負担の軽減を図るため、副食費の物価高騰分を市が負担します。 《こども支援課》
- 3 感染症予防対策事業 197, 713千円  
 任意予防接種である帯状疱疹ワクチン接種費用の一部助成を実施します。 《感染症対策課》
- 4 学校給食運営事業 550, 788千円（うち負担軽減分43, 882千円）  
 学校給食の質を確保するとともに、保護者の経済的負担の軽減を図るため、給食材料費の物価高騰分を市が負担します。 《学校給食センター》

## 《投資》

### 将来を見据えた魅力ある投資

- 1 戸籍・住民基本台帳管理運営事業 52, 484千円  
 行政サービスにおける市民の利便性向上を図るため、キャッシュレス決済及びセルフレジを導入します。 《市民課》
- 2 公立保育所業務支援システム導入事業 4, 231千円  
 保育の質の確保及び向上を図るため、保育所業務支援システムを導入します。 《こども支援課》
- 3 ゼロカーボン推進事業 9, 202千円  
 2050年ゼロカーボンの達成に向け、市民・事業者等への環境意識啓発を図ります。 《生活環境課》
- 4 鶴ヶ島駅周辺地区まちづくり関連事業 93, 532千円  
 詳細は43～44ページに記載

※各事業に記載している金額は、事業費総額です。

## (8) 鶴ヶ島駅周辺地区まちづくり関連事業

鶴ヶ島駅周辺地区の生活環境の向上と地域の活性化を目指し、令和6年度からハード・ソフトの両面で一体的なまちづくりに取り組みます。

### 《安全な道路空間の形成》

鶴ヶ島駅通り（市道6号線）の安全性の向上と、歩きたくなる快適な歩行空間の確保を図ります。

- 1 道路環境整備事業 65,900千円

市道6号線の段差解消や無電柱化の実施に向けて、道路詳細設計や無電柱化詳細設計、路線測量等を実施します。 《道路建設課》

- 2 街並み・景観検討事業 5,000千円

鶴ヶ島駅周辺地区の街並み・景観について、地域住民との意見交換などを実施し、当該地区にふさわしい街並み・景観を検討します。 《都市計画課》

### 《魅力ある商店街づくり》

ガーデンパークと連携したイベントの開催や空き店舗の活用促進等により、商店街の魅力向上と賑わいの創出を図ります。

- 1 商店街活性化事業 2,000千円

ガーデンパークの交流イベントと連動した賑わいの創出など、商店街の回遊性の向上や活性化に向けた取組に対して補助金を交付します。 《産業振興課》

- 2 空き店舗等対策事業 3,200千円

鶴ヶ島駅周辺地区の空き店舗等を活用する起業・創業者に対して、店舗改修費や家賃に係る補助金を交付します。 《産業振興課》

## 《ガーデンパークの活用》

官民連携事業として整備するガーデンパークを活用し、市民の生きがいづくりなど新たな交流機会や活動機会の創出を図ります。

### 1 健康づくり交流事業 236千円

ガーデンパークを活用し、ラジオ体操やウォーキングなど、市民の健康づくりを実施します。 《健康長寿課》

### 2 地域交流イベント開催事業 6,000千円

関係団体や地域住民によるガーデンパークを活用した地域交流イベントの開催に対して、補助金を交付します。 《産業振興課》

### 3 鶴ヶ丘児童公園活用事業 4,761千円

ナチュラルガーデンの育成を通じた市民の生きがいづくりや主体的な活動を支援します。

また、リニューアルオープンする鶴ヶ丘児童公園の開園記念式典を実施します。 《都市計画課》

## 《地域交流施設の整備》

南市民センターを鶴ヶ島文化会館の敷地へ移転し、施設の機能を複合化することで新しい地域交流施設の整備を進めます。

### 1 地域交流施設整備事業 6,435千円

新しい地域交流施設の整備を進めるため、地域住民の意見を伺いながら基本計画を策定します。

《地域活動推進課》

※各事業に記載している金額は、事業費総額です。

このページは白紙のページです。



## 6 資料編（一般会計）

- (1) 国県支出金等概要 . . . . . 47
- (2) 歳出所属別事業一覧 . . . . . 67
- (3) 補助金一覧 . . . . . 79
- (4) 基金残高の推移 . . . . . 83

# (1) 国県支出金等概要

(単位 千円)

予算書 ページ	名 称	予算額	摘 要	交 付 基 準 (補 助 率)
	《 地 方 譲 与 税 》			
21	地方揮発油譲与税	35,000	地方揮発油税収入額の42/100が地方揮発油譲与税として市町村に譲与される。	市町村道の延長割 1/2 市町村道の面積割 1/2
21	自動車重量譲与税	125,000	自動車重量税収入額の407/1000が自動車重量譲与税として市町村に譲与される。	市町村道の延長割 1/2 市町村道の面積割 1/2
21	森林環境譲与税	9,396	森林環境税収入額の9/10が森林環境譲与税として市町村に譲与される。	私有林人工林の面積 5.5/10 林業就業者数 2/10 人口按分 2.5/10
	《 利 子 割 交 付 金 》			
21	利子割交付金	2,000	利子所得(利子、収益)に対して、5%の税率で県民税利子割が課税・徴収され、収入額に政令で定める率(99/100)を乗じて得た額の3/5が市町村に交付される。	過去3年間の当該市町村の個人県民税の徴収額の県全体に占める比率の平均値に基づき算出
	《 配 当 割 交 付 金 》			
21	配当割交付金	48,000	上場株式等の配当等について、5%の税率で県民税配当割が課税・徴収され、収入額に政令で定める率(99/100)を乗じて得た額の3/5が市町村に交付される。	過去3年間の当該市町村の個人県民税の徴収額の県全体に占める比率の平均値に基づき算出

(単位 千円)

予算書 ページ	名 称	予算額	摘 要	交 付 基 準 (補 助 率)
	《株式等譲渡所得割交付金》			
21	株式等譲渡所得割交付金	57,000	上場株式等の株式譲渡益等について、5%の税率で県民税株式等譲渡所得割が課税・徴収され、収入額に政令で定める率(99/100)を乗じて得た額の3/5が市町村に交付される。	過去3年間の当該市町村の個人県民税の徴収額の県全体に占める比率の平均値に基づき算出
	《法人事業税交付金》			
21	法人事業税交付金	47,000	法人事業税の額の7.7/100に相当する額が都道府県から市町村に交付される。	従業者数に基づき算出
	《地方消費税交付金》			
23	地方消費税交付金	1,543,000	消費税の22/78の税率で課税される地方消費税収入額の1/2が市町村に交付される。	・現行分 人口割 1/2 従業者数割 1/2 ・引上分 人口割 10/10
	《環境性能割交付金》			
23	環境性能割交付金	32,000	自動車税環境性能割に95/100を乗じて得た額の43/100が市町村に交付される。	市町村道の延長割 1/2 市町村道の面積割 1/2
	《地方特例交付金》			
23	地方特例交付金	63,000	《減収補てん特例交付金》 個人住民税における住宅借入金等特別税額控除による減収補てん措置として交付される。	各団体の税額控除見込額を基礎として算出

(単位 千円)

予算書 ページ	名 称	予算額	摘 要	交 付 基 準 (補 助 率)
	《 地 方 交 付 税 》			
23	普通交付税	2,150,000	地方公共団体の財源の確保と団体間の財源調整を目的とし、国税である所得税収入額の33.1%、酒税収入額の50%、法人税収入額の33.1%、消費税収入額の19.5%及び地方法人税の全額を原資として、都道府県及び市町村に交付される。 地方交付税総額の 94/100	市町村への交付額は、人口10万人の団体を標準として、合理的な基準に基づいて算出した基準財政需要額と基準財政収入額により算出
23	特別交付税	200,000	普通交付税の補完的な機能を有し、特別な事情が認められる都道府県及び市町村に交付される。 地方交付税総額の 6/100	普通交付税に反映できない災害等の特殊財政需要等により算出
	《交通安全対策特別交付金》			
23	交通安全対策特別交付金	7,000	交通安全対策推進の一環として、道路交通安全施設の設置及び管理に要する経費に充てるため、交通反則金等収入額が都道府県及び市町村に交付される。	過去2年間の交通事故(人身)件数の平均割 1/2 人口集中地区人口割 1/4 改良済道路延長割 1/4
	《 国 庫 負 担 金 》			
25	生活困窮者自立相談支援事業費等負担金	18,652	生活困窮者自立相談支援事業、住居確保給付金、被保護者就労支援事業及び被保護者健康管理支援事業に対する国庫負担金	3/4
25	低所得者保険料軽減負担金	22,042	低所得者の介護保険料を軽減するための国庫負担金	1/2

(単位 千円)

予算書 ページ	名 称	予算額	摘 要	交 付 基 準 (補 助 率)
25	障害者自立支援給付費負担金	583,042	障害者自立支援給付費（介護給付費、訓練等給付費及び補装具費等）に対する国庫負担金	1 / 2
25	障害者医療費負担金	54,082	障害者自立支援医療費（育成医療・更生医療・療養介護医療）に対する国庫負担金	1 / 2
25	障害児給付費等負担金	187,146	障害児給付費（障害児通所給付費等）に対する国庫負担金	1 / 2
25	特別障害者手当等給付費負担金	17,453	特別障害者手当等の給付に対する国庫負担金	3 / 4
25	国民健康保険保険基盤安定負担金（保険者支援分）	52,726	国民健康保険特別会計の財政安定化を目的とした、低所得者を多く抱える保険者に対する国庫負担金	1 / 2
25	国民健康保険未就学児均等割保険税負担金	1,400	国民健康保険特別会計の未就学児保険税軽減相当額に対する国庫負担金	1 / 2
25	（新）国民健康保険産前産後保険税負担金	674	国民健康保険特別会計の産前産後保険税減額相当額に対する国庫負担金	1 / 2
25	子どものための教育・保育給付交付金	726,250	民間保育所、認定こども園、地域型保育事業を行う施設に入所している児童に係る施設型給付費等に対する国庫負担金	・ 3歳以上の児童 総支弁額×1 / 2 ・ 3歳未満の児童 (総支弁額－国基準利用者負担額) × 0. 5 8 2 3
27	子育てのための施設等利用給付交付金	114,466	認定こども園、幼稚園、認可外保育施設、預かり保育事業、一時預かり事業、病児保育事業、子育て援助活動支援事業の利用料に対する国庫負担金	基準額×1 / 2
27	児童入所施設措置費等負担金	888	母子生活支援施設及び助産施設の措置費等に対する国庫負担金	1 / 2

(単位 千円)

予算書 ページ	名 称	予算額	摘 要	交 付 基 準 (補 助 率)
27	児童手当交付金	658,624	児童手当支給額に対する国庫負担金	3歳未満児の児童 手当に係る被用者 に対する費用 37/45 それ以外の者に対 する費用 4/6
27	児童扶養手当負担金	66,353	児童扶養手当支給額に対する国庫負担 金	1/3
27	生活保護費等負担金	904,809	生活保護費、中国残留邦人等支援給付 費及び配偶者支援金に対する国庫負担 金	3/4 うち配偶者支援金 については 10/10
27	未熟児養育医療費負担金	2,091	母子保健法に基づく養育医療給付事業 に対する国庫負担金	(対象経費の実支 出額-保護者負担 金) × 1/2
<b>《 国 庫 補 助 金 》</b>				
27	マイナンバーカード交付事 務費補助金	20,637	マイナンバーカードの交付事務等に対 する国庫補助金	国で定める基準単 価、取扱件数等に 基づき算出 10/10
27	(新) 社会保障・税番号制 度システム整備費補助金 (情報推進課分)	3,876	自治体中間サーバー・プラットフォー ムの次期システム更改に係る各自治体 の負担経費に対する国庫補助金	10/10

(単位 千円)

予算書 ページ	名 称	予算額	摘 要	交 付 基 準 (補 助 率)
27	生活困窮者就労準備支援事業費等補助金	25,263	生活困窮者の就労準備支援、学習支援、家計改善支援、アウトリーチ等による自立相談支援、成年後見制度利用促進及び生活保護の適正な運営に係る経費に対する国庫補助金	就労準備支援 基準額×2/3 学習支援 基準額×1/2 家計改善支援 基準額×2/3 アウトリーチ等による自立相談支援 基準額×3/4 成年後見制度利用促進 基準額×1/2 生活保護適正化 3/4
27	地域生活支援事業費等補助金	44,235	地域生活支援事業等に対する国庫補助金	1/2
27	母子家庭等対策総合支援事業費補助金	8,285	ひとり親家庭等自立支援事業の支給に対する国庫補助金	高等職業訓練促進 給付金、自立支援 教育訓練給付金 3/4
27	子ども・子育て支援交付金	116,333	一時預かり事業、延長保育事業、地域子育て支援拠点事業、実費徴収に係る補足給付を行う事業、病児保育事業、多様な事業者の参入促進・能力活用事業、利用者支援事業、子どもを守る地域ネットワーク機能強化事業、子育て援助活動支援事業（ファミリー・サポート・センター事業）、放課後児童健全育成事業、乳児家庭全戸訪問事業、養育支援訪問事業、子育て短期支援事業に係る経費に対する国庫補助金	基準額×1/3 利用者支援事業のみ 基準額×2/3

(単位 千円)

予算書 ページ	名 称	予算額	摘 要	交 付 基 準 (補 助 率)
27	保育対策総合支援事業費補助金	11,201	送迎保育事業など、地域の実情に応じた需要に対応する多様な保育促進事業に係る経費及び保育所における業務のICT化の推進に必要な経費に対する国庫補助金	基準額×1/2
27	(新) 困難な問題を抱える女性支援推進等事業費補助金	1,122	困難な問題を抱える女性支援推進等事業に要する経費に対する国庫補助金	基準額×1/2
27	(新) 児童虐待防止対策等総合支援事業費補助金	4,150	児童虐待防止対策、社会的養育及び障害児支援事業等に要する経費に対する国庫補助金	基準額×1/2
27	(新) 子ども・子育て支援事業費補助金	6,411	児童手当制度の抜本的な拡充の円滑な実施に向けて必要となる臨時的な経費に対する国庫補助金	10/10
27	循環型社会形成推進交付金	3,759	浄化槽設置整備事業補助金の交付に対する国庫補助金	交付基準額 ×設置基数 ×1/2
27	疾病予防対策事業費等補助金(健康増進対策費分)	124	乳・子宮頸がん検診の無料クーポン対象者に係る経費に対する国庫補助金	基準額×1/2
27	疾病予防対策事業費等補助金(感染症対策費分)	1,002	風しんの追加的対策による抗体検査等に係る経費に対する国庫補助金	基準額×1/2
27	母子保健衛生費補助金	2,316	母子保健法に基づく産後ケア事業等に対する国庫補助金	基準額×1/2
27	(新) 出産・子育て応援交付金	31,672	全ての妊婦・子育て家庭が安心して子育てできる環境整備を目的として実施する出産・子育て応援事業に対する国庫補助金	伴走型相談支援に係る額×1/2 出産子育て応援金給付に係る額×2/3



(単位 千円)

予算書 ページ	名 称	予算額	摘 要	交 付 基 準 (補 助 率)
27	社会資本整備総合交付金 (住宅・建築物耐震改修事業)	125	住宅耐震化促進事業に対する国庫補助金	・耐震診断 市が補助する額 (補助限度額 5万円/件)の 1/2 ・耐震改修 市が補助する額 (補助限度額 20万円/件) の1/2
27	(新)都市構造再編集中支 援事業費補助金	35,200	立地適正化計画に基づく都市機能や居 住環境の向上に資する公共公益施設の 誘導、整備等の取組に対する国庫補助 金	1/2
27	社会資本整備総合交付金 (都市計画道路整備事業)	222,000	社会資本総合整備計画に基づく道路整 備事業に対する国庫補助金	5.5/10
27	(新)社会資本整備総合交 付金(通学路整備事業)	8,400	社会資本総合整備計画に基づく道路整 備事業に対する国庫補助金	市道40号線 5.5/10 市道1407号線 5/10
27	要保護児童生徒就学援助費 補助金	28	経済的理由により就学困難と認められ る児童・生徒の保護者の経済的負担を 軽減するため、修学旅行費及び医療費 の就学援助に対する国庫補助金	1/2
27	・小学校費	28		
27	・中学校費	91		
27	特別支援教育就学奨励費補 助金	1,008	特別支援学級等に就学する児童・生徒 の保護者の経済的負担を軽減するため、 学用品費、学校給食費等の一部を支給 する就学奨励事業に対する国庫補助金	1/2
27	・小学校費	436		
27	・中学校費	436		
27	理科教育設備整備費等補助 金	316	理科、算数(数学)に関する教材備品 整備に対する国庫補助金	1/2
27	・小学校費	316		
27	・中学校費	13		

(単位 千円)

予算書 ページ	名 称	予算額	摘 要	交 付 基 準 (補 助 率)
	教育支援体制整備事業費補助金		医療的ケアが必要な児童・生徒に対応するために学校に看護師を配置する事業に対する国庫補助金	1 / 3
27	・ (新) 小学校費	926		
27	・ 中学校費	1,100		
	(新) 公立学校情報機器活用支援体制整備費補助金		I C T運用支援などを行うための体制整備に対する国庫補助金	1 / 3
27	・ 小学校費	1,104		
27	・ 中学校費	690		
27	文化財保存事業費補助金	2,400	埋蔵文化財の保護のために行う発掘調査及び確認調査に対する国庫補助金	1 / 2
	《 委 託 金 ( 国 ) 》			
29	自衛官募集事務地方公共団体委託費	44	自衛官募集事務に係る経費に対する国庫委託金	適齢者人口割 入隊者比率割 募集事務実績割等
29	中長期在留者住居地届出等事務委託金	534	中長期在留者及び特別永住者に関する事務の経費に対する国庫委託金	国で定める基準単価、取扱件数等に基づき算出
29	国民年金事務費交付金	17,112	市町村の行う国民年金事務に対する国庫委託金	国で定める基準単価、被保険者数、事務取扱件数及び受給権者数等に基づき算出
29	年金生活者支援給付金事務費交付金	106	市町村の行う年金生活者支援給付金事務に対する国庫委託金	国で定める基準単価及び事務取扱件数に基づき算出
29	特別児童扶養手当事務費交付金	269	特別児童扶養手当の支給事務の経費に対する国庫委託金	国で定める基準単価、受給者数等に基づき算出

(単位 千円)

予算書 ページ	名 称	予算額	摘 要	交 付 基 準 (補 助 率)
29	中国残留邦人等支援給付事務委託金	465	中国残留邦人等支援相談員の配置に要する経費に対する国庫委託金	基準額 × 10 / 10
	《 県 負 担 金 》			
29	旅券事務交付金	931	旅券法に基づく事務処理に要する経費等に対する県負担金	県で定める基準単価、取扱件数等に基づき均等割額及び人口割額を算出
29	行旅死亡人取扱費用繰替支弁負担金	1,272	行旅病人及び行旅死亡人の取扱いに係る経費に対する県負担金	10 / 10
29	低所得者保険料軽減負担金	11,021	低所得者の介護保険料を軽減するための県負担金	1 / 4
29	障害者自立支援給付費負担金	292,337	障害者自立支援給付費（介護給付費、訓練等給付費及び補装具費等）に対する県負担金	1 / 4
29	障害者医療費負担金	26,225	障害者自立支援医療費（育成医療・更生医療）に対する県負担金	1 / 4
29	障害児給付費等負担金	93,573	障害児給付費（障害児通所給付費等）に対する県負担金	1 / 4
29	後期高齢者医療保険基盤安定負担金	141,110	後期高齢者医療保険料について、低所得者の保険料軽減相当額に対する県負担金	3 / 4
29	国民健康保険保険基盤安定負担金（保険料軽減分）	106,111	国民健康保険特別会計の基盤安定を目的とした、低所得者の保険料軽減相当額に対する県負担金	3 / 4
29	国民健康保険保険基盤安定負担金（保険者支援分）	26,363	国民健康保険特別会計の財政安定化を目的とした、低所得者を多く抱える保険者に対する県負担金	1 / 4

(単位 千円)

予算書 ページ	名 称	予算額	摘 要	交 付 基 準 (補 助 率)
29	国民健康保険未就学児均等 割保険税負担金	700	国民健康保険特別会計の未就学児保険 税軽減相当額に対する県負担金	1 / 4
29	(新) 国民健康保険産前産 後保険税負担金	337	国民健康保険特別会計の産前産後保険 税減額相当額に対する県負担金	1 / 4
29	子どものための教育・保育 給付交付金	296,145	民間保育所、認定こども園、地域型保 育事業を行う施設に入所している児童 に係る施設型給付費等に対する県負担 金	・ 3歳以上の児童 総支弁額×1 / 4  ・ 3歳未満の児童 (総支弁額－国基 準利用者負担額－ 国庫負担金額) × 1 / 2
29	子育てのための施設等利用 給付交付金	57,233	認定こども園、幼稚園、認可外保育施 設、預かり保育事業、一時預かり事業、 病児保育事業、子育て援助活動支援事 業の利用料に対する県負担金	基準額×1 / 4
29	児童入所施設措置費等負担 金	444	母子生活支援施設及び助産施設の措置 費等に対する県負担金	1 / 4
29	児童手当負担金	146,008	児童手当支給額に対する県負担金	3歳未満児の児童 手当に係る被用者 に対する費用 4 / 4 5 それ以外の者に対 する費用 1 / 6
29	生活保護費負担金	16,504	「居住地のない者」の生活保護費に対 する県負担金	1 / 4
29	未熟児養育医療費負担金	1,045	母子保健法に基づく養育医療給付事業 に対する県負担金	(対象経費の実支 出額－保護者負担 金) × 1 / 4

(単位 千円)

予算書 ページ	名 称	予算額	摘 要	交 付 基 準 (補 助 率)
29	分権推進交付金	6,462	県から権限移譲されている事務に対する 県負担金 移譲されている事務 ・ 開発行為の許可 ・ 屋外広告物の簡易除却事務等 ・ 浄化槽設置の届出受理等 ・ その他	事務ごとに面積・ 人口等の指標に基 づき算出
	《 県 補 助 金 》			
29	民生委員及び児童委員活動 費等補助金	7,673	民生委員・児童委員（主任児童委員含 む）の活動費等に対する県補助金	基準単価 ×人数・会長数 及び協議会数
29	老人クラブ活動等事業費補 助金	395	老人クラブ活動等に対する県補助金 ・ 老人クラブ連合会補助金 ・ 単位老人クラブ補助金	基準額×2/3
29	権利擁護人材育成事業補助 金	292	市民後見人の活動を推進する事業に対 する県補助金	10/10
29	地域生活支援事業費等補助 金	22,117	地域生活支援事業等に対する県補助金	1/4
29	障害福祉施設等支援事業補 助金	688	・ 生活ホーム事業費補助金に対する県 補助金  ・ 重度身体障害者居宅改善整備費補助 金に対する県補助金	1/2 ただし、入居者が 居住地を有しない か、明らかでない 場合 10/10 1/2
29	難聴児補聴器購入助成事業 費補助金	37	身体障害者手帳の交付対象とならない 軽度・中等度の難聴児を対象とした補 聴器購入費助成事業に対する県補助金	1/2

(単位 千円)

予算書 ページ	名 称	予算額	摘 要	交 付 基 準 (補 助 率)
29	小児慢性特定疾病児童等日常生活用具給付事業補助金	129	小児慢性特定疾病児童等を対象とした日常生活用具給付事業に対する県補助金	1 / 2
29	重度心身障害者医療費補助金	64,554	重度心身障害者医療費の助成に対する県補助金	1 / 2
29	障害者生活支援事業補助金	15,960	・在宅重度心身障害者手当の支給に対する県補助金 ・レスパイトサービス利用料の助成に対する県補助金	1 / 2 基準額×1 / 2
29	在宅重症心身障害児の家族に対するレスパイトケア事業補助金	8,990	在宅重症心身障害児等の家族に対するレスパイトケア事業に対する県補助金	基準額×1 / 2
29	自殺対策強化事業補助金	265	自殺対策に係る事業に対する県補助金	1 / 2
29	医療的ケア児者受入設備整備事業補助金	750	医療的ケア児者を受け入れるための施設整備に係る経費に対する県補助金	1 / 2
31	介護保険事業費補助金	1	社会福祉法人等による介護保険サービス利用者負担軽減に対する県補助金	3 / 4
31	母子家庭等対策費補助金	9,581	ひとり親家庭を対象とした学習支援事業の経費に対する県補助金	基準額×3 / 4
31	子どもを守る地域ネットワーク機能強化事業費補助金	92	児童虐待防止に取り組む事業に対する県補助金	基準額×1 / 3
31	乳幼児医療費支給事業補助金	56,895	こども医療費のうち対象児童分に対する県補助金	対象児童分 ×1 / 2
31	ひとり親家庭等医療費支給事業補助金	15,732	ひとり親家庭等医療費に対する県補助金	1 / 2

(単位 千円)

予算書 ページ	名 称	予算額	摘 要	交 付 基 準 (補 助 率)
31	放課後児童健全育成事業費補助金	73,325	労働等により放課後保護者のいない小学生の健全な育成を図るための放課後児童対策経費に対する県補助金	基準額×1/3
31	ファミリー・サポート・センター事業費補助金	938	地域における育児の相互援助活動を推進するファミリー・サポート・センター運営経費に対する県補助金	基準額×1/3
31	地域子育て支援拠点事業費補助金	11,407	地域子育て支援拠点事業に係る経費に対する県補助金	基準額×1/3
31	利用者支援事業補助金	773	子育て支援サービス等の利用に関する相談支援業務を行う利用者支援事業に対する県補助金	1/6
31	子育て短期支援事業補助金	29	児童を宿泊を伴って一時的に預かる子育て短期支援事業に対する県補助金	1/3
31	多子世帯保育料軽減事業費補助金	11,263	多子（第3子以上）世帯の保育料軽減分に対する県補助金	基準額×1/2
31	安心・元気！保育サービス支援事業費補助金	21,681	保育所等が実施する障害児保育事業、1歳児担当保育士雇用費、乳児途中入所促進事業に係る費用の助成に対する県補助金	基準額×1/2
31	延長保育事業費補助金	5,693	保育所等が実施する延長保育事業に係る費用の助成に対する県補助金	基準額×1/3
31	一時預かり事業費補助金	7,950	保育所等が実施する一時預かり事業に係る費用の助成に対する県補助金	基準額×1/3
31	教育認定子どもに係る施設型給付費等補助金	10,988	認定こども園における教育標準時間認定を受けた子どもに係る施設型給付費の地方単独費用に対する県補助金	基準額×1/2

(単位 千円)

予算書 ページ	名 称	予算額	摘 要	交 付 基 準 (補 助 率)
31	病児保育事業補助金	6,012	病気により集団保育が困難な児童を一時的に預かる病児保育事業を実施する施設に対する県補助金	基準額×1/3
31	実費徴収に係る補足給付事業費補助金	984	施設等利用給付認定保護者の副食材料費に要する費用に対する県補助金	基準額×1/3
31	保育体制強化事業費補助金	11,835	保育士の業務負担軽減のため、保育に係る周辺業務を行う者を配置する際の費用に対する県補助金	基準額×3/4
31	医療的ケア児保育支援事業補助金	3,967	医療的ケアを必要とする児童を保育所等で受け入れる際の費用に対する県補助金	基準額×3/4
31	多様な集団活動事業の利用支援事業補助金	160	多様な集団活動事業を実施する施設に対する県補助金	基準額×1/3
31	(新) 児童虐待防止対策等総合支援事業費補助金	30	児童虐待防止対策、社会的養育及び障害児支援事業等に要する経費に対する県補助金	基準額×1/4
31	乳児家庭全戸訪問事業等補助金	1,429	養育支援訪問事業に対する県補助金	基準額×1/3
31	浄化槽整備事業補助金	2,000	浄化槽設置整備事業補助金の交付に対する県補助金	200千円 ×設置基数
31	献血者確保促進事業費補助金	48	計画的な献血者の確保及び輸血用血液の円滑な供給体制の確立を目的として実施する献血者確保事業に対する県補助金	人口規模による 県算出
31	骨髄移植ドナー助成費補助金	140	骨髄・末梢血幹細胞提供者への助成に対する県補助金	基準額×1/2
31	健康増進事業費補助金	1,253	健康増進事業の実施に係る経費に対する県補助金	基準額×2/3



(単位 千円)

予算書 ページ	名 称	予算額	摘 要	交 付 基 準 (補 助 率)
31	利用者支援事業（母子保健型）補助金	1,972	子ども・子育て支援法に基づく相談業務等に対する県補助金	基準額×1/6
31	早期不妊検査・不育症検査助成事業補助金	1,286	早期不妊検査・不育症検査に係る経費に対する県補助金	不妊検査・不育症検査 基準額 ×10/10
31	造血細胞移植後定期予防接種ワクチン再接種費用補助金	37	造血細胞移植により定期の予防接種で得た免疫が低下又は消失した者への再接種費用の助成経費に対する県補助金	基準額×1/2
31	出産・子育て応援事業費補助金	8,336	全ての妊婦・子育て家庭が安心して子育てできる環境整備を目的として実施する出産・子育て応援事業に対する県補助金	伴走型相談支援に係る額×1/4 出産子育て応援金給付に係る額 ×1/6
31	新規就農総合支援事業費補助金	4,500	就農間もない青年就農者の所得を確保し、青年の就農意欲の喚起と就農後の定着を図り、青年就農者の増大を図ることを目的とする県補助金	10/10
31	経営所得安定対策推進事業費補助金	223	米・畑作物の直接支払交付金などを交付する経営所得安定対策事業を円滑に推進するための事務費に対する県補助金	10/10
31	多面的機能支援事業補助金	508	農業振興地域で共同活動に取り組んでいる団体に対する県補助金	3/4
31	消費者行政活性化補助金	147	安心安全な消費生活の実現に向けて機能強化を図るための事務費に対する県補助金	1/2
31	地域防災活動活性化事業補助金	39	自主防災組織の防災資機材整備に要する経費に対する県補助金	対象経費×1/2

(単位 千円)

予算書 ページ	名 称	予算額	摘 要	交 付 基 準 (補 助 率)
31	学校応援団推進事業費補助金	1,591	学校・家庭・地域が一体となって地域ぐるみで子どもを育てる体制を整えることを目的とする県補助金	2 / 3
	スクール・サポート・スタッフ配置事業費補助金		児童・生徒への指導や、教材研究等に注力できる体制を整備する等、教員の業務支援を目的とする県補助金	2 / 3
31	・小学校費	5,244		
31	・中学校費	3,277		
	被災児童生徒就学等支援事業費補助金		東日本大震災被災児童・生徒の保護者の経済的負担を軽減するため、市町村が行う就学援助に対する県補助金	対象児童・生徒に対する就学援助費又は対象児童・生徒数×補助限度額のいずれか低い額
31	・小学校費	64		
33	・中学校費	164		
33	中学校配置相談員助成事業助成金	5,308	いじめ・不登校対策充実のための、各中学校へのさわやか相談員配置事業に対する県補助金	1 / 2
33	部活動指導員活用事業補助金	10,154	教員の負担軽減及び専門的な技術指導による部活動の充実及び活性化のため、単独で指導・引率ができる部活動指導員を活用する事業に対する県補助金	2 / 3
33	放課後子供教室推進事業等補助金	10,881	放課後や週末等に、子どもたちの安全・安心な活動拠点を設け、勉強やスポーツ・文化活動等の取組の実施に要する経費に対する県補助金	2 / 3
33	文化財保存事業費補助金	1,200	埋蔵文化財の保護のために行う発掘調査及び確認調査に対する県補助金	1 / 4
	《 委 託 金 ( 県 ) 》			
33	人権啓発活動地方委託事業委託金	121	人権啓発活動に対する県委託金	10 / 10

(単位 千円)

予算書 ページ	名 称	予算額	摘 要	交 付 基 準 (補 助 率)
33	個人県民税徴収事務委託金	120,320	個人県民税の賦課徴収経費に対する県委託金	地方税法及び県条例の基準による
33	人口動態調査委託金	59	人口動態調査の実施経費に対する県委託金	均等割 定額 発生件数割
	統計調査費委託金			
33	・学校基本調査事務委託金	13	統計調査の実施経費に対する県委託金	県算出
33	・県人口統計調査事務交付金	47		
33	・経済センサス調査区管理事務委託金	7		
33	・農林業センサス事務委託金	914		
33	・(新)国勢調査調査区設定事務委託金	428		
33	・(新)全国家計構造調査事務委託金	1,405		
33	療育手帳再交付事務委託金	13	療育手帳の紛失、破損等による再交付の事務に対する県委託金	均等割 定額 客観的指標割 基準単価× 手帳所持者数
33	彩の国環境保全交付金	152	県から委任された公害防止のための規制事務等の経費に対する県委託金	基礎事務費 定額 規制事務費 基準単価× 規制事務量
33	アライグマ個体分析調査委託金	100	市が捕獲したアライグマについての調査報告に対する県委託金	捕獲頭数 ×調整係数 ×1頭あたりの調査報告料単価
33	農業委員会交付金	901	農業委員及び農地利用最適化推進委員、事務局職員の人件費、農業委員会事務費等に対する県委託金	県算出

(単位 千円)

予算書 ページ	名 称	予算額	摘 要	交 付 基 準 (補 助 率)
33	農地利用最適化交付金	1,047	農業委員及び農地利用最適化推進委員 における、農地等の利用最適化推進活 動に対する県委託金	県算出
33	建築行政事務委託金	16	建築確認申請等に関する調査、建築動 態統計調査に対する県委託金	・ 建築確認申請等 調査 均等割 定額 件数割 基準単価 × 調査等件数 ・ 建築動態統計調 査 基準単価 × 調査件数

このページは白紙のページです。

## (2) 歳出所属別事業一覧

◎：新規事業、○：拡充事業

(単位 千円)

部署名	予算額	財源内訳			
		国県支出金	地方債	その他	一般財源
総合政策部	2,566,508	7,991	0	16,864	2,541,653
秘書広報課	56,264	1,348	0	0	54,916
秘書事務費	15,410	0	0	0	15,410
市表彰事業	201	0	0	0	201
広報広聴事務費	6,009	0	0	0	6,009
広報つるがしま発行事業	32,861	1,348	0	0	31,513
ウェブ情報発信運営事業	1,783	0	0	0	1,783
政策推進課	14,436	2,767	0	0	11,669
政策推進事務費	2,020	0	0	0	2,020
総合計画推進事業	8,043	0	0	0	8,043
広域連携サービス推進事業	566	0	0	0	566
統計調査事務費	1,040	0	0	0	1,040
周期統計調査経費	2,767	2,767	0	0	0
女性センター	25,111	0	0	710	24,401
女性センター運営事業	23,993	0	0	710	23,283
男女共同参画普及啓発事業	758	0	0	0	758
女性のための法律相談事業	360	0	0	0	360
財政課	1,605,739	0	0	5,577	1,600,162
財政事務費	8,497	0	0	0	8,497
財政調整基金積立金	3,584	0	0	3,583	1
契約事務費	1,891	0	0	0	1,891
市債元金償還金	1,522,114	0	0	0	1,522,114
市債償還金利息	47,658	0	0	0	47,658
都市施設整備基金積立金	1,995	0	0	1,994	1
予備費	20,000	0	0	0	20,000
資産管理課	481,421	0	0	10,577	470,844
財産管理事務費	5,274	0	0	0	5,274
公共施設保全基金積立金	2,616	0	0	2,616	0
市有財産維持管理経費	126,670	0	0	100	126,570
公用車管理事業	19,379	0	0	0	19,379
安全運転管理事業	1,406	0	0	0	1,406
共通消耗品集中管理事業	33,997	0	0	0	33,997
公共施設保安管理事業	8,315	0	0	0	8,315
借地対策（土地開発基金財産取得）事業	100,000	0	0	0	100,000

(単位 千円)

部署名	予算額	財源内訳			
		国県支出金	地方債	その他	一般財源
西中学校活用推進事業	1,144	0	0	0	1,144
庁舎維持管理事業	167,810	0	0	7,861	159,949
庁舎施設集中改修事業	14,810	0	0	0	14,810
情報推進課	383,537	3,876	0	0	379,661
情報推進事務費	200	0	0	0	200
行政システム活用推進事業	383,337	3,876	0	0	379,461
総務部	5,075,586	179,577	0	75,483	4,820,526
総務人権推進課	49,176	165	0	11,825	37,186
総務事務費	29,990	44	0	0	29,946
職員駐車場維持管理経費	11,325	0	0	11,325	0
地域改善対策事業	77	0	0	0	77
平和意識啓発事業	790	0	0	500	290
人権啓発推進事業	1,314	121	0	0	1,193
文書法規事務費	5,653	0	0	0	5,653
固定資産評価審査委員会運営事業	27	0	0	0	27
人事課	3,658,147	157,099	0	57,599	3,443,449
一般職員給与費	3,267,206	135,586	0	49,587	3,082,033
特別職給与費	48,905	0	0	0	48,905
○ 人事給与管理事業	332,888	21,513	0	8,012	303,363
職員研修事業	3,009	0	0	0	3,009
職員厚生事業	6,022	0	0	0	6,022
坂戸市・鶴ヶ島市外三組合公平委員会負担金	117	0	0	0	117
税務課	74,917	6,016	0	0	68,901
課税管理事業	74,917	6,016	0	0	68,901
収納課	68,473	0	0	0	68,473
収納管理事業	37,473	0	0	0	37,473
市税還付金、還付加算金	31,000	0	0	0	31,000
市民課	96,044	12,847	0	5,894	77,303
○ 戸籍・住民基本台帳管理運営事業	52,484	12,847	0	5,894	33,743
住民異動等窓口業務委託事業	43,560	0	0	0	43,560
若葉駅前出張所	24,138	3,411	0	165	20,562
若葉駅前出張所運営事業	24,138	3,411	0	165	20,562
危機管理課	1,104,691	39	0	0	1,104,652
坂戸・鶴ヶ島消防組合負担金	1,093,685	0	0	0	1,093,685

(単位 千円)

部署名	予算額	財源内訳			
		国県支出金	地方債	その他	一般財源
防災活動推進事業	79	39	0	0	40
災害対策事業	9,047	0	0	0	9,047
防災訓練等実施事業	1,880	0	0	0	1,880
市民生活部	1,770,505	20,189	77,700	376,889	1,295,727
地域活動推進課	72,851	3,200	0	23,637	46,014
市民協働推進事業	3,566	0	0	1,300	2,266
寄附によるまちづくり基金積立金	338	0	0	337	1
法律・行政相談事業	1,194	0	0	0	1,194
多文化共生事業	60	0	0	0	60
地域支え合い推進事業	15,400	3,200	0	3,500	8,700
コミュニティ活動推進事業	21,148	0	0	15,700	5,448
つるがしま中央交流センター運営支援事業	2,800	0	0	2,800	0
◎ 【鶴ヶ島駅周辺まちづくり】地域交流施設整備事業	6,435	0	0	0	6,435
公共施設予約運営事業	2,442	0	0	0	2,442
市民センター運営事業	19,468	0	0	0	19,468
東市民センター	102,610	0	77,700	1,422	23,488
東市民センター運営事業	15,949	0	0	1,422	14,527
東市民センター講座等開催事業	25	0	0	0	25
成人式開催事業	236	0	0	0	236
○ 東市民センター外壁及び屋上防水改修事業	86,400	0	77,700	0	8,700
南市民センター	16,549	0	0	1,124	15,425
南市民センター運営事業	16,524	0	0	1,124	15,400
南市民センター講座等開催事業	25	0	0	0	25
北市民センター	22,187	0	0	833	21,354
北市民センター運営事業	22,160	0	0	833	21,327
北市民センター講座等開催事業	27	0	0	0	27
富士見市民センター	19,124	0	0	1,487	17,637
富士見市民センター運営事業	16,344	0	0	1,487	14,857
富士見市民センター講座等開催事業	46	0	0	0	46
◎ 富士見市民センター外壁及び屋上防水改修事業	2,734	0	0	0	2,734
大橋市民センター	16,403	0	0	1,847	14,556
大橋市民センター運営事業	16,348	0	0	1,847	14,501
大橋市民センター講座等開催事業	55	0	0	0	55



(単位 千円)

部 署 名	予算額	財 源 内 訳			
		国県支出金	地方債	その他	一般財源
西市民センター	38,711	0	0	2,480	36,231
西市民センター運営事業	21,072	0	0	2,480	18,592
西市民センター講座等開催事業	25	0	0	0	25
◎ 西市民センター駐車場整備事業	17,614	0	0	0	17,614
生活環境課	909,001	6,011	0	703	902,287
地域防犯推進事業	1,965	0	0	0	1,965
◎ 犯罪被害者等支援事業	442	0	0	0	442
生活環境事務費	111	0	0	0	111
環境衛生事業	1,563	0	0	21	1,542
広域静苑組合負担金	39,450	0	0	0	39,450
坂戸、鶴ヶ島水道企業団負担金	1,049	0	0	0	1,049
浄化槽設置整備推進事業	7,518	5,759	0	0	1,759
ゼロカーボン推進事業	9,202	0	0	650	8,552
公害対策事業	2,614	252	0	0	2,362
埼玉西部環境保全組合負担金	760,469	0	0	0	760,469
地域環境美化推進事業	5,655	0	0	0	5,655
坂戸地区衛生組合負担金	53,527	0	0	0	53,527
○ 交通安全対策事業	18,606	0	0	0	18,606
放置自転車防止対策・リサイクル事業	6,830	0	0	32	6,798
産業振興課	573,069	10,978	0	343,356	218,735
労働団体支援事業	91	0	0	0	91
就職支援事業	710	0	0	0	710
勤労者住宅資金融資預託金	20	0	0	0	20
農政推進事業	199	0	0	0	199
水土里の基金積立金	1	0	0	1	0
森林環境基金積立金	1,917	0	0	1,917	0
農業振興推進事業	484	223	0	0	261
農地維持保全事業	794	508	0	114	172
都市農業活性化推進事業	4,500	4,500	0	0	0
◎ 農業経営改善支援事業	1,500	0	0	0	1,500
農業交流センター運営事業	29,263	0	0	0	29,263
商工事務費	501	27	0	0	474
商工団体運営支援事業	10,000	0	0	5,000	5,000
商店街活性化事業	726	0	0	0	726

(単位 千円)

部署名	予算額	財源内訳			
		国県支出金	地方債	その他	一般財源
産業活力振興事業	5,149	0	0	4,000	1,149
消費生活啓発・相談事業	5,895	120	0	0	5,775
ふるさと振興発信事業	156,551	0	0	0	156,551
寄附によるまちづくり基金積立金(ふるさと納税分)	330,525	0	0	330,524	1
◎ 雨乞いのまち鶴ヶ島活性化事業	2,492	0	0	1,300	1,192
新型コロナウイルス感染症対策緊急特別融資事業	6,803	0	0	0	6,803
市内進出事業者等支援事業	3,045	0	0	0	3,045
○ ふるさと応援大使連携事業	703	0	0	500	203
◎ 【鶴ヶ島駅周辺まちづくり】地域交流イベント開催事業	6,000	3,000	0	0	3,000
◎ 【鶴ヶ島駅周辺まちづくり】商店街活性化事業	2,000	1,000	0	0	1,000
◎ 【鶴ヶ島駅周辺まちづくり】空き店舗等対策事業	3,200	1,600	0	0	1,600
福祉部	7,527,656	4,825,860	0	194,038	2,507,758
福祉政策課	1,372,018	978,997	0	99	392,922
福祉政策事務費	2,947	0	0	0	2,947
福祉基金積立金	100	0	0	99	1
民生委員・児童委員活動支援事業	10,836	7,673	0	0	3,163
国民健康保険組合活動支援事業	274	0	0	0	274
社会福祉団体活動支援事業	195	0	0	0	195
行旅死亡人等取扱事業	1,305	1,272	0	0	33
社会福祉協議会活動支援事業	70,077	0	0	0	70,077
地域福祉推進事業	296	0	0	0	296
生活困窮者等自立支援事業	58,678	42,590	0	0	16,088
生活保護事務費	20,873	6,149	0	0	14,724
生活保護費	1,206,237	921,313	0	0	284,924
災害救助事業	200	0	0	0	200
障害者福祉課	2,003,620	1,409,624	0	0	593,996
障害福祉事務費	2,494	0	0	0	2,494
障害者自立支援給付等事業	1,651,840	1,236,405	0	0	415,435
○ 地域生活支援事業	40,431	29,807	0	0	10,624
社会参加促進事業	29,583	16,710	0	0	12,873
障害者相談支援事業	35,871	8,661	0	0	27,210
障害者在宅福祉推進事業	221,138	107,707	0	0	113,431
障害者施設等支援事業	8,922	448	0	0	8,474
障害者支援体制整備事業	12,830	9,621	0	0	3,209

(単位 千円)

部署名	予算額	財源内訳			
		国県支出金	地方債	その他	一般財源
自殺対策推進事業	511	265	0	0	246
こども支援課	4,146,288	2,437,239	0	193,939	1,515,110
児童福祉事務費	620	53	0	0	567
青少年健全育成連絡協議会活動支援事業	700	0	0	0	700
子ども・子育て支援事業計画策定事業	3,410	0	0	0	3,410
○ 児童手当支給事業	956,905	809,909	0	0	146,996
児童扶養手当支給事業	199,067	66,353	0	0	132,714
ひとり親家庭等自立支援事業	11,048	8,285	0	0	2,763
○ こども医療費助成事業	280,846	56,895	0	0	223,951
ひとり親家庭等医療費助成事業	37,803	15,732	0	0	22,071
手当・医療費助成業務等委託事業	46,200	0	0	0	46,200
ひとり親福祉活動支援事業	200	0	0	0	200
ファミリー・サポート・センター運営事業	2,815	1,876	0	0	939
つどいの広場運営事業	3,039	2,026	0	0	1,013
児童・家庭総合相談支援事業	17,381	8,245	0	0	9,136
子育て短期支援事業	101	58	0	7	36
母子生活支援施設等入所委託事業	1,777	1,332	0	0	445
放課後児童対策事業	221,748	143,366	0	0	78,382
◎ 学童保育室施設排水設備整備事業(鶴ヶ島第一小学校区)	1,232	0	0	0	1,232
子どもの貧困対策活動支援事業	495	0	0	0	495
ふるさと鶴ヶ島誕生お祝い事業	3,875	0	0	3,000	875
保育所事務費	1,167	102	0	122	943
○ 公立保育所運営事業	163,606	1,701	0	19,108	142,797
○ 民間保育所等運営支援事業	1,276,240	821,170	0	144,556	310,514
川鶴保育園運営費負担金	97,235	573	0	9,919	86,743
○ 認定こども園等運営支援事業	220,152	154,283	0	5,000	60,869
地域型保育事業	212,041	152,761	0	5,000	54,280
一時預かり事業	5,089	2,034	0	701	2,354
子育て支援施設運営事業	28,917	3,374	0	1,553	23,990
わかば保育ステーション等維持管理経費	753	0	0	750	3
○ 病児保育事業	20,235	12,024	0	4,223	3,988
公立保育所給食調理業務委託事業	34,070	0	0	0	34,070
幼児教育・保育の無償化運営支援事業	232,621	173,987	0	0	58,634
幼稚園運営支援事業	5,375	0	0	0	5,375

(単位 千円)

部 署 名		予算額	財 源 内 訳			
			国県支出金	地方債	その他	一般財源
	◎ 公立保育所業務支援システム導入事業	4,231	1,100	0	0	3,131
	上広谷児童館運営事業	18,552	0	0	0	18,552
	大橋児童館運営事業	16,259	0	0	0	16,259
	西児童館運営事業	16,531	0	0	0	16,531
	◎ 上広谷児童館駐車場整備事業	3,952	0	0	0	3,952
	脚折児童館	5,730	0	0	0	5,730
	脚折児童館運営事業	5,730	0	0	0	5,730
健康部		2,546,689	423,264	0	80,986	2,042,439
	健康長寿課	108,761	3,287	0	22,430	83,044
	高齢者福祉事務費	2,110	0	0	0	2,110
	老人福祉施設入所措置事業	5,090	0	0	685	4,405
	高齢者在宅福祉推進事業	7,611	500	0	9	7,102
	敬老事業	136	0	0	0	136
	シルバー人材センター活動支援事業	10,641	0	0	5,700	4,941
	老人クラブ活動支援事業	1,363	395	0	0	968
	○ 成年後見制度利用促進事業	9,620	2,292	0	0	7,328
	◎ 高齢者実態把握事業	4,199	0	0	1,500	2,699
	◎ 高齢者補聴器購入費助成事業	1,460	0	0	0	1,460
	老人福祉センター運営事業	42,188	0	0	9,000	33,188
	健康長寿推進事業	18,002	0	0	5,536	12,466
	◎ 健康づくり計画・食育推進計画策定事業	6,105	0	0	0	6,105
	◎ 【鶴ヶ島駅周辺まちづくり】健康づくり交流事業	236	100	0	0	136
	保険年金課	1,298,821	331,460	0	41,838	925,523
	高齢者医療事務費	10,863	0	0	0	10,863
	後期高齢者医療広域連合負担金	687,047	0	0	0	687,047
	後期高齢者医療特別会計繰出金	188,148	141,110	0	0	47,038
	後期高齢者健康診査事業	46,526	0	0	39,668	6,858
	後期高齢者人間ドック等助成事業	3,100	0	0	2,170	930
	国民年金事務費	2,039	2,039	0	0	0
	国民健康保険事務費	7,596	0	0	0	7,596
	国民健康保険運営協議会運営事業	409	0	0	0	409
	国民健康保険特別会計繰出金	325,637	188,311	0	0	137,326
	国民健康保険等窓口業務委託事業	27,456	0	0	0	27,456

(単位 千円)

部署名	予算額	財源内訳			
		国県支出金	地方債	その他	一般財源
介護保険課	693,193	33,064	0	0	660,129
介護保険利用料等助成事業	1	0	0	0	1
社会福祉法人等利用料軽減事業	1	1	0	0	0
介護保険特別会計繰出金	693,191	33,063	0	0	660,128
保健センター	248,201	54,414	0	16,718	177,069
地域医療体制整備事業	28,657	188	0	0	28,469
自動体外式除細動器整備事業	1,920	0	0	0	1,920
成人保健事業	3,127	1,253	0	137	1,737
がん予防対策事業	50,148	124	0	740	49,284
○ 妊娠・出産・育児支援事業	52,385	4,463	0	921	47,001
乳幼児健康診査事業	8,439	643	0	0	7,796
○ 母子健康包括支援事業	11,147	7,451	0	0	3,696
不妊治療費助成事業	4,779	1,278	0	0	3,501
出産・子育て応援事業	47,017	39,014	0	0	8,003
保健センター運営事業	40,582	0	0	14,920	25,662
感染症対策課	197,713	1,039	0	0	196,674
○ 感染症予防対策事業	197,713	1,039	0	0	196,674
都市整備部	2,224,595	260,025	163,400	457,308	1,343,862
都市計画課	1,003,048	4,925	0	123,114	875,009
建築事務費	474	0	0	0	474
住宅耐震化促進事業	250	125	0	0	125
都市計画推進事業	265	0	0	71	194
新川越越生線建設促進期成同盟会負担金	16	0	0	0	16
都市計画課題推進事業	212	0	0	0	212
◎ 【鶴ヶ島駅周辺まちづくり】街並み・景観検討事業	5,000	2,500	0	0	2,500
市内公共交通運行事業	82,617	0	0	0	82,617
○ 鉄道利便性向上促進事業	12,259	0	0	0	12,259
川越市公共下水道負担金	18,613	0	0	0	18,613
坂戸、鶴ヶ島下水道組合負担金	433,660	0	0	0	433,660
○ 公園管理事業	199,011	0	0	25,189	173,822
みどりの保全事業	11,794	0	0	7,200	4,594
公園整備事業	38,805	0	0	30,000	8,805
○ 鶴ヶ島グリーンパーク施設整備事業	118,025	0	0	20,000	98,025
藤金地区地区計画広場整備事業	48,615	0	0	40,000	8,615

(単位 千円)

部署名		予算額	財源内訳			
			国県支出金	地方債	その他	一般財源
	◎ 【鶴ヶ島駅周辺まちづくり】鶴ヶ丘児童公園活用事業	4,761	2,300	0	0	2,461
	市営住宅管理事業	26,785	0	0	654	26,131
	○ 空家等対策推進事業	1,886	0	0	0	1,886
道路建設課		899,894	255,100	163,400	78,994	402,400
	○ 道水路管理事業	44,348	0	0	534	43,814
	○ 道水路維持修繕事業	199,787	0	0	8,460	191,327
	防犯灯維持管理事業	29,354	0	0	0	29,354
	○ 道水路整備事業	30,428	0	0	0	30,428
	○ 都市計画道路整備事業	423,698	222,000	163,400	0	38,298
	○ 藤金地区地区計画道路整備事業	48,332	0	0	40,000	8,332
	◎ 通学路整備事業	20,857	8,400	0	0	12,457
	◎ 【鶴ヶ島駅周辺まちづくり】道路環境整備事業	65,900	24,700	0	30,000	11,200
	道路交通環境安全対策事業	37,190	0	0	0	37,190
区画整理課		307,801	0	0	250,000	57,801
	土地区画整理事務費	233	0	0	0	233
	一本松土地区画整理事業特別会計繰出金	116,792	0	0	100,000	16,792
	若葉駅西口土地区画整理事業特別会計繰出金	190,776	0	0	150,000	40,776
企業立地課		13,852	0	0	5,200	8,652
	企業立地雇用等促進奨励事業	13,800	0	0	5,200	8,600
	企業立地推進事務費	52	0	0	0	52
会計課		17,953	1,095	0	413	16,445
	会計課	17,953	1,095	0	413	16,445
	会計事務費	17,540	1,095	0	0	16,445
	郵便切手類取扱事業	413	0	0	413	0
議会事務局		162,168	111	0	0	162,057
	議事課	162,168	111	0	0	162,057
	議会運営事業	162,168	111	0	0	162,057
教育部		2,456,044	37,911	464,300	447,883	1,505,950
	教育総務課	723,752	0	464,300	74,000	185,452
	○ 避難所環境改善対策事業	108,955	0	108,400	0	555
	教育委員会運営事業	2,317	0	0	0	2,317
	教育総務事務費	481	0	0	0	481
	○ 小・中学校水泳指導方法検討事業	60,462	0	0	14,000	46,462
	小学校施設管理事業	106,934	0	0	40,000	66,934

(単位 千円)

部署名	予算額	財源内訳			
		国県支出金	地方債	その他	一般財源
小学校校舎屋上外壁老朽化対策事業	213,035	0	191,200	0	21,835
中学校施設管理事業	48,344	0	0	20,000	28,344
○ 鶴ヶ島中学校施設改修事業	183,224	0	164,700	0	18,524
学校教育課	651,085	19,359	0	71,213	560,513
学校教育事務費	5,647	0	0	0	5,647
入学準備金貸付事業	2,003	0	0	0	2,003
日本語未習得児童生徒支援事業	1,031	0	0	0	1,031
地域とともにある学校づくり事業	3,699	1,591	0	0	2,108
学校法務相談等体制整備事業	600	0	0	300	300
情報教育環境活用支援事業	18,047	0	0	10,000	8,047
小・中学校学区審議会運営事業	246	0	0	0	246
小学校運営事業	132,859	0	0	928	131,931
教職員及び児童健康管理事業	16,863	0	0	1,178	15,685
小学校校務情報化推進事業	27,424	0	0	0	27,424
○ 小学校教育振興事業	60,526	316	0	0	60,210
児童就学支援事業	35,935	1,100	0	0	34,835
小学校情報教育推進事業	32,878	1,104	0	28,000	3,774
小学校図書館図書整備事業	8,840	0	0	3,500	5,340
小学校学力向上推進事業	22,277	4,388	0	0	17,889
小学校国際性を育む教育推進事業	22,101	0	0	0	22,101
小学校教育支援体制整備事業	13,416	3,837	0	450	9,129
小学校鶴ヶ子サマースクール×大学生WIN-WIN事業	3,295	2,192	0	0	1,103
中学校運営事業	82,292	0	0	0	82,292
教職員及び生徒健康管理事業	11,049	0	0	607	10,442
中学校校務情報化推進事業	17,316	0	0	0	17,316
中学校再編事務費	1,921	0	0	0	1,921
◎ 通学路環境整備事業	11,582	0	0	0	11,582
中学校教育振興事業	11,217	13	0	0	11,204
生徒就学支援事業	33,911	691	0	0	33,220
中学校情報教育推進事業	21,317	690	0	19,000	1,627
中学校図書館図書整備事業	5,369	0	0	3,000	2,369
中学校学力向上推進事業	9,259	0	0	0	9,259
中学校国際性を育む教育推進事業	21,368	0	0	0	21,368
がんばる部活動応援事業	3,993	0	0	3,000	993

(単位 千円)

部署名	予算額	財源内訳			
		国県支出金	地方債	その他	一般財源
進路意識啓発事業	96	0	0	0	96
中学校教育支援体制整備事業	8,285	2,398	0	250	5,637
中学校英語技能検定取得推進事業	2,860	0	0	1,000	1,860
中学校鶴っ子サマースクール×大学生WIN-WIN事業	1,563	1,039	0	0	524
生涯学習スポーツ課	312,099	3,662	0	20,399	288,038
児童の読書力を育む事業	7,035	0	0	0	7,035
生徒の読書力を育む事業	4,409	0	0	0	4,409
社会教育推進事業	2,463	0	0	0	2,463
文化活動支援事業	180	0	0	0	180
放課後子ども教室推進事業	93	62	0	0	31
人権教育推進事業	631	0	0	0	631
○ 図書館運営事業	236,268	0	0	12,293	223,975
文化財保護保存事業	26,692	3,600	0	3,500	19,592
○ 脚折雨乞支援事業	11,856	0	0	3,000	8,856
保健体育推進事業	5,225	0	0	0	5,225
市民スポーツ行事開催事業	1,950	0	0	1,000	950
スポーツ推進団体支援事業	10,228	0	0	0	10,228
スポーツ講習会開催事業	30	0	0	0	30
◎ 部活動地域クラブ化支援事業	437	0	0	0	437
市民スポーツ施設管理事業	4,602	0	0	606	3,996
鶴ヶ島海洋センター	31,766	0	0	1,878	29,888
海洋センター運営事業	31,766	0	0	1,878	29,888
教育センター	135,439	14,890	0	28,000	92,549
教育センター運営事業	4,959	0	0	0	4,959
いじめ対策・不登校支援等総合推進事業	26,871	0	0	0	26,871
特別支援教育推進事業	76,253	1,522	0	28,000	46,731
教職員研修事業	74	0	0	0	74
学び合い学習推進事業	780	0	0	0	780
○ 通級指導教室開設事業	3,501	0	0	0	3,501
社会科副読本作成事業	511	0	0	0	511
○ 部活動支援事業	15,836	10,043	0	0	5,793
心のオアシスづくり事業	6,654	3,325	0	0	3,329
学校給食センター	601,903	0	0	252,393	349,510
学校給食管理事業	2,434	0	0	0	2,434



(単位 千円)

部 署 名		予算額	財 源 内 訳			
			国県支出金	地方債	その他	一般財源
	○ 学校給食運営事業	550,788	0	0	252,393	298,395
	学校給食センター施設取得事業	48,681	0	0	0	48,681
選挙管理委員会		1,435	0	0	0	1,435
	選挙管理委員会	1,435	0	0	0	1,435
	選挙管理委員会運営事業	1,377	0	0	0	1,377
	選挙常時啓発推進事業	58	0	0	0	58
監査委員事務局		1,453	0	0	0	1,453
	監査委員事務局	1,453	0	0	0	1,453
	監査委員運営事業	1,453	0	0	0	1,453
農業委員会事務局		9,408	1,317	0	51	8,040
	農業委員会事務局	9,408	1,317	0	51	8,040
	農業委員会運営事業	9,277	1,317	0	51	7,909
	農地利用最適化活動事業	131	0	0	0	131
合 計		24,360,000	5,757,340	705,400	1,649,915	16,247,345

### (3) 補助金一覧

#### 《一般補助(※1)》

( ) は前年度予算額

地域支え合い協議会等補助金(運営費補助金)	2,400千円	( 2,400千円 )
コミュニティ協議会補助金	792千円	( 792千円 )
自治会等補助金(運営費補助金)	17,771千円	( 18,088千円 )
民生委員・児童委員連合協議会補助金	10,651千円	( 10,555千円 )
埼玉土建国民健康保険組合補助金	203千円	( 203千円 )
埼玉県建設国民健康保険組合補助金	71千円	( 71千円 )
遺族会補助金	120千円	( 120千円 )
社会福祉協議会補助金	70,077千円	( 65,341千円 )
シルバー人材センター補助金(運営費補助金)	5,700千円	( 5,700千円 )
老人クラブ連合会補助金(運営費補助金)	284千円	( 295千円 )
単位老人クラブ補助金	1,029千円	( 1,169千円 )
青少年健全育成連絡協議会事業費補助金	700千円	( 700千円 )
ひとり親福祉活動支援事業補助金	200千円	( 200千円 )
地域医療体制整備補助金(運営費補助金)	4,066千円	( 3,986千円 )
市内在住者雇用奨励金	2,100千円	( 300千円 )
従業員転入促進奨励金	10,200千円	( 4,500千円 )
従業員持家取得促進奨励金	1,500千円	( 0千円 )
農業次世代人材投資事業補助金	4,500千円	( 4,500千円 )
西入間交通安全協会補助金	105千円	( 105千円 )
小学校体育連盟補助金	70千円	( 70千円 )
中学校体育連盟補助金	159千円	( 159千円 )
文化団体連合会補助金	180千円	( 180千円 )
スポーツ協会補助金(運営費補助金)	8,577千円	( 7,709千円 )

#### 《指定補助(※2)》

職員自主研修グループ助成金	30千円	( 30千円 )
市民提案による協働事業補助金	休止	( 600千円 )
国際交流事業補助金	60千円	( 60千円 )
地域支え合い協議会等補助金(事業費・運営費補助金)	13,000千円	( 13,000千円 )
自治会等補助金(事業費補助金)	485千円	( 1,217千円 )
一般コミュニティ助成事業補助金	2,100千円	( 2,500千円 )
つるがしま中央交流センター運営費補助金	2,800千円	( 2,800千円 )
保護司会補助金	75千円	( 75千円 )
社会福祉法人等利用料軽減補助金	1千円	( 1千円 )
シルバー人材センター補助金(事業費補助金)	4,941千円	( 4,941千円 )
老人クラブ連合会補助金(事業費補助金)	50千円	( 50千円 )

(新) 高齢者補聴器購入費助成金	1,400千円	( 0千円)
後期高齢者人間ドック等補助金	3,100千円	( 2,400千円)
地域生活支援事業費補助金 (※3)	17,215千円	( 15,401千円)
地域生活支援拠点事業における緊急時等受入れ事業補助金	492千円	( 492千円)
在宅重症心身障害児等の家族に対するレスパイトケア事業補助金	17,980千円	( 8,240千円)
医療的ケア児者受入設備整備事業補助金	1,500千円	( 900千円)
障害者喫茶コーナー運営費補助金	4,660千円	( 4,326千円)
障害者共同生活援助等事業費補助金 (※3)	898千円	( 1,030千円)
障害者団体等自発的活動費補助金	1,063千円	( 1,143千円)
法人後見支援事業費補助金	11,641千円	( 10,094千円)
子ども・子育て関連新型コロナウイルス感染症対策事業費補助金	終了	( 18,700千円)
放課後児童健全育成事業補助金	218,780千円	( 213,359千円)
子どもの貧困対策活動支援事業補助金	495千円	( 495千円)
民間保育所運営費補助金	170,591千円	( 174,417千円)
認定こども園運営費補助金	12,268千円	( 11,877千円)
幼稚園型一時預かり事業費補助金	2,035千円	( 1,961千円)
地域型保育事業等補助金	12,684千円	( 11,964千円)
病児保育事業補助金	20,235千円	( 17,031千円)
実費徴収に係る補足給付を行う事業費補助金	2,955千円	( 4,028千円)
私立幼稚園における低所得世帯等副食材料費補助金	251千円	( 593千円)
私立幼稚園運営費補助金	5,375千円	( 5,375千円)
民間保育所整備支援事業補助金	終了	( 103,950千円)
地域医療体制整備補助金 (事業費補助金)	6,044千円	( 5,463千円)
骨髄等移植ドナー助成金	280千円	( 280千円)
二次救急搬送受入支援補助金	12,480千円	( 11,960千円)
肺炎球菌ワクチン接種費助成金	160千円	( 181千円)
風しん予防ワクチン接種費助成金	193千円	( 179千円)
抗体を消失した子どもの再接種費用助成金	74千円	( 74千円)
PCR検査費及び抗原検査費助成金	終了	( 260千円)
(新) 帯状疱疹ワクチン接種費助成金	7,085千円	( 0千円)
小児予防接種費償還払い補助金	184千円	( 180千円)
高齢者予防接種費償還払い補助金	9千円	( 28千円)
小児予防接種費償還払い補助金 (里帰り出産分)	782千円	( 914千円)
大人風しん予防接種費償還払い補助金	23千円	( 23千円)
HPVワクチン接種費償還払い補助金	564千円	( 846千円)
妊婦健康診査助成金	1,406千円	( 768千円)
新生児聴覚スクリーニング検査費助成金	153千円	( 69千円)

産婦健康診査助成金	255千円	(	115千円)
（新）低所得妊婦初回産科受診料助成金	300千円	(	0千円)
不妊治療費助成金	3,500千円	(	3,200千円)
早期不妊検査費・不育症検査費助成金	1,210千円	(	840千円)
浄化槽設置整備事業補助金	7,518千円	(	7,518千円)
ゼロカーボン推進補助金	6,000千円	(	6,000千円)
5R推進事業補助金	70千円	(	70千円)
労働団体活動費補助金	30千円	(	30千円)
農業再生協議会補助金（経営所得安定対策推進事業補助金）	223千円	(	248千円)
多面的機能支払補助金	679千円	(	679千円)
（新）農業経営改善支援事業補助金	1,500千円	(	0千円)
商工会運営費補助金	10,000千円	(	10,000千円)
商店街活性化事業補助金	726千円	(	836千円)
商店街地域づくり事業補助金（サマーカーニバル補助金）	500千円	(	300千円)
鶴ヶ島産業観光まつり運営委員会補助金	3,500千円	(	3,500千円)
雨乞いのまち鶴ヶ島活性化事業補助金	2,492千円	(	0千円)
起業・創業支援補助金	45千円	(	45千円)
空き店舗等活用新規出店者支援補助金	3,000千円	(	4,000千円)
（新）地域交流イベント開催実行委員会補助金	6,000千円	(	0千円)
（新）鶴ヶ島駅周辺商店街活性化事業補助金	2,000千円	(	0千円)
（新）鶴ヶ島駅周辺空き店舗等対策事業市内進出事業者等補助金	3,200千円	(	0千円)
木造住宅耐震診断・改修補助金	250千円	(	250千円)
交通安全母の会補助金	119千円	(	41千円)
（新）自転車用ヘルメット購入費補助金	4,020千円	(	0千円)
（新）魅力ある公園づくり応援補助金	1,500千円	(	0千円)
自主防災組織活動補助金	79千円	(	115千円)
中学校生徒各種校外活動参加補助金	660千円	(	400千円)
P T A人権教育研修会補助金	100千円	(	100千円)
高倉獅子舞保存会補助金	200千円	(	200千円)
脚折雨乞行事保存会補助金	6,500千円	(	40千円)
（新）指定文化財記録作成・情報整備事業補助金	2,712千円	(	0千円)
市民体育祭開催事業補助金	1,950千円	(	1,850千円)
陸上競技記録会事業補助金	休止	(	200千円)
市民綱引き大会開催事業補助金	再編	(	休止)
（市民体育祭開催事業補助金へ再編）			
スポーツ協会補助金（事業費補助金）	1,651千円	(	1,651千円)

《利子補給》

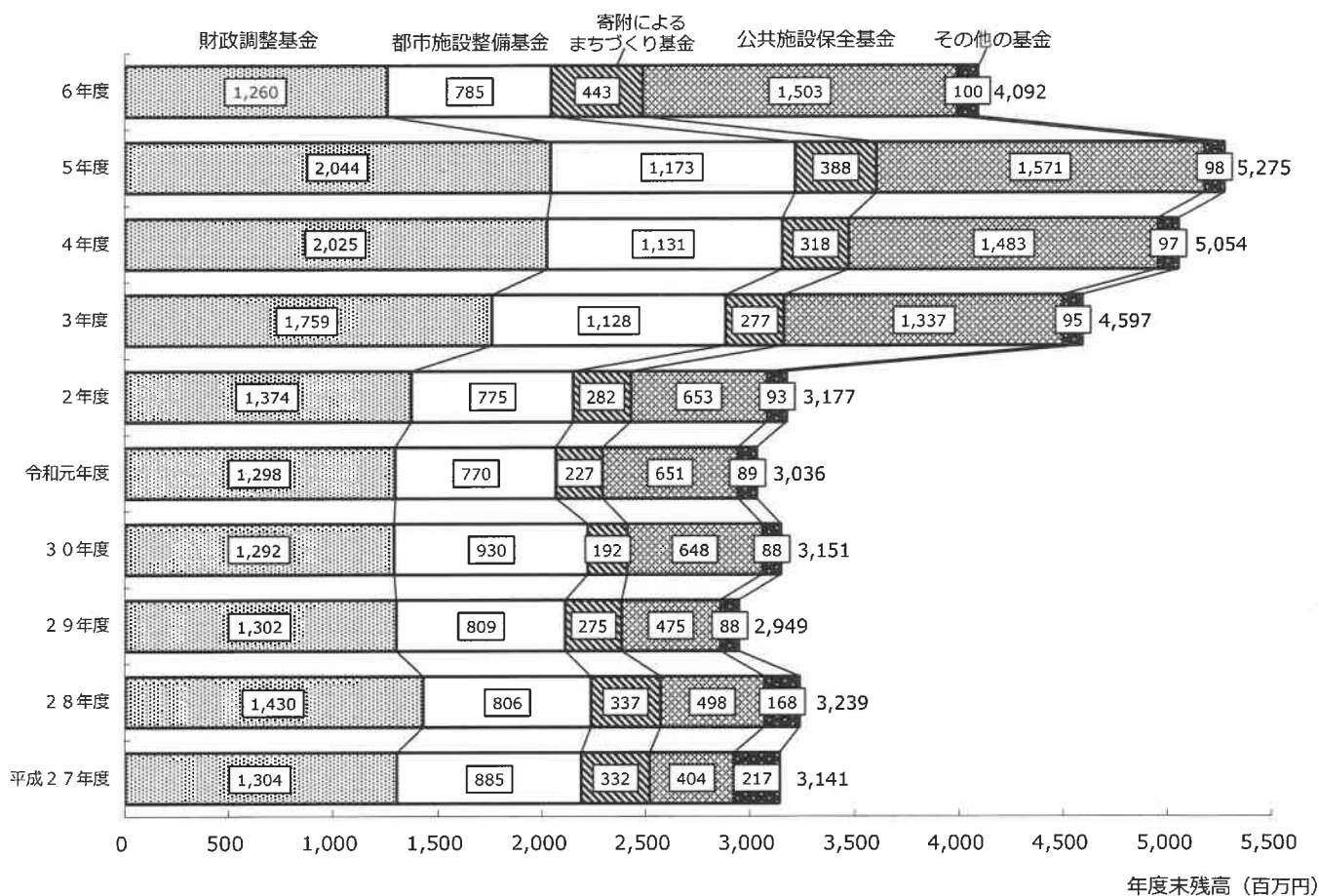
農業近代化資金利子補給金	31千円 (	35千円)
緊急特別融資利子補給金	終了 (	43千円)

(※1) 補助金の使途を特に指定せず、団体等の運営経費に充てる補助

(※2) 特定の事項、若しくは特定の事業の経費に充てる補助

(※3) 扶助費的性質の補助金

## (4) 基金残高の推移



### ○各基金の年度末残高

(単位 百万円)

区分	平成27年度	28年度	29年度	30年度	令和元年度	2年度	3年度	4年度	5年度	6年度
財政調整基金	1,304	1,430	1,302	1,292	1,298	1,374	1,759	2,025	2,044	1,260
都市施設整備基金	885	806	809	930	770	775	1,128	1,131	1,173	785
寄附によるまちづくり基金	332	337	275	192	227	282	277	318	388	443
公共施設保全基金	404	498	475	648	651	653	1,337	1,483	1,571	1,503
その他の基金	217	168	88	88	89	93	95	97	98	100
福祉基金	184	135	56	56	56	56	56	56	56	57
市民協働推進基金	2	2	2	1	1	1	0	0		
水土里の基金	31	31	31	31	31	31	31	31	31	31
森林環境基金					1	6	8	10	11	13
合計	3,141	3,239	2,949	3,151	3,036	3,177	4,597	5,054	5,275	4,092

※表示単位未満を四捨五入しているため、各項目の積み上げと合計が一致しない場合があります。

※一般会計関係基金のみ(定額運用基金を除く)掲載しています。

※令和5年度は令和5年度鶴ヶ島市一般会計補正予算(第9号)(案)で積算、また、令和6年度は令和6年度鶴ヶ島市一般会計予算(案)で積算しています。

## 7 特別会計予算概要

- (1) 国民健康保険特別会計 . . . . . 85
- (2) 後期高齢者医療特別会計 . . . . . 89
- (3) 介護保険特別会計 . . . . . 91
- (4) 一本松土地区画整理事業特別会計 . . . . . 97
- (5) 若葉駅西口土地区画整理事業特別会計 . . . . . 99

## (1) 国民健康保険特別会計

### 歳入歳出予算一覧表

歳入款別

(単位 千円、%)

款 別	令和6年度		令和5年度		比較増減	
	予算額	構成比	予算額	構成比	増減額	増減率
1 国民健康保険税	1,429,292	21.5	1,253,495	18.8	175,797	14.0
2 県支出金	4,709,665	70.9	4,744,914	71.2	△ 35,249	△ 0.7
3 財産収入	1	0.0	1	0.0	0	0.0
4 繰入金	482,487	7.3	642,753	9.6	△ 160,266	△ 24.9
5 繰越金	10,000	0.1	10,000	0.2	0	0.0
6 諸収入	15,362	0.2	15,365	0.2	△ 3	0.0
合 計	6,646,807	100.0	6,666,528	100.0	△ 19,721	△ 0.3

歳出款別

(単位 千円、%)

款 別	令和6年度		令和5年度		比較増減	
	予算額	構成比	予算額	構成比	増減額	増減率
1 総務費	27,435	0.4	27,232	0.4	203	0.7
2 保険給付費	4,661,259	70.2	4,696,636	70.5	△ 35,377	△ 0.8
3 国民健康保険事業費納付金	1,868,434	28.1	1,848,421	27.7	20,013	1.1
4 保健事業費	80,274	1.2	84,772	1.3	△ 4,498	△ 5.3
5 基金積立金	1	0.0	1	0.0	0	0.0
6 公債費	1	0.0	1	0.0	0	0.0
7 諸支出金	8,403	0.1	8,463	0.1	△ 60	△ 0.7
8 予備費	1,000	0.0	1,000	0.0	0	0.0
△ 共同事業拠出金	0	0.0	2	0.0	△ 2	皆減
合 計	6,646,807	100.0	6,666,528	100.0	△ 19,721	△ 0.3



国県支出金等概要  
(国民健康保険特別会計)

(単位 千円)

予算書 ページ	名 称	予算額	摘 要	交 付 基 準 (補 助 率)
	《 県 補 助 金 》			
183	普通交付金	4,629,739	医療給付費等に要する経費に対する県交付金	補助対象医療給付費(10/10)
183	国民健康保険保険者努力支援交付金	35,339	医療費の適正化に向けた取組等に対する県交付金	国で定める算定方法に基づき算出される額
183	特別調整交付金(市町村分)	10,028	市町村の財政状況その他の特殊要因や事業に対する県交付金	国で定める算定方法に基づき算出される額
183	県繰入金	16,172	市町村の財政状況その他の特殊要因や事業に対する県交付金	県で定める算定方法に基づき算出される額
183	特定健康診査等負担金	18,387	特定健康診査等事業及び特定保健指導事業の実施に対する県負担金	特定健康診査及び特定保健指導の実施に要する費用の2/3に相当する額

## 歳出所属別事業一覧 (国民健康保険特別会計)

◎：新規事業、○：拡充事業

(単位 千円)

部 署 名	予算額	財 源 内 訳			
		国県支出金	地方債	その他	一般財源
総務部	8,400	0	0	0	8,400
収納課	8,400	0	0	0	8,400
保険税還付金	8,000	0	0	0	8,000
保険税還付加算金	400	0	0	0	400
健康部	6,638,407	4,658,154	0	1,702,930	277,323
保険年金課	6,638,407	4,658,154	0	1,702,930	277,323
国民健康保険事務費	18,646	198	0	18,448	0
埼玉県国保団体連合会等負担金	809	0	0	0	809
国民健康保険税賦課徴収事務費	6,914	0	0	6,878	36
国民健康保険運営協議会運営事業	55	0	0	0	55
国民健康保険趣旨普及事業	1,011	0	0	0	1,011
療養給付費保険者負担金	3,977,856	3,977,856	0	0	0
療養費保険者負担金	43,600	43,600	0	0	0
診療報酬審査委託料	9,890	9,471	0	0	419
高額療養費保険者負担金	597,311	597,311	0	0	0
高額介護合算療養費負担金	1,500	1,500	0	0	0
移送費	1	1	0	0	0
出産育児一時金	25,000	0	0	16,666	8,334
出産育児一時金等支払事務費	11	0	0	0	11
葬祭費	6,000	0	0	0	6,000
傷病手当金	90	90	0	0	0
医療給付費分納付金	1,241,562	9,740	0	1,123,507	108,315
後期高齢者支援金等分納付金	471,384	0	0	399,775	71,609
介護納付金分納付金	155,488	0	0	136,805	18,683
特定健康診査等事業	59,193	17,912	0	0	41,281
特定保健指導事業	7,006	475	0	0	6,531
医療費通知事業	3,564	0	0	0	3,564
疾病予防推進事業	6,160	0	0	0	6,160
糖尿病性腎症重症化予防対策事業	3,501	0	0	0	3,501
保養所利用助成事業	850	0	0	850	0
国民健康保険特別会計財政調整基金積立金	1	0	0	1	0
一時借入金利子	1	0	0	0	1
普通交付金返還金	1	0	0	0	1

(単位 千円)

部 署 名	予算額	財 源 内 訳			
		国県支出金	地方債	その他	一般財源
保険者努力支援交付金返還金	1	0	0	0	1
一般会計繰入金返還金	1	0	0	0	1
予備費	1,000	0	0	0	1,000
合 計	6,646,807	4,658,154	0	1,702,930	285,723

## (2) 後期高齢者医療特別会計

### 歳入歳出予算一覧表

歳入款別

(単位 千円、%)

款 別	令和6年度		令和5年度		比較増減	
	予 算 額	構成比	予 算 額	構成比	増 減 額	増減率
1 後期高齢者医療保険料	1,074,991	84.9	937,411	85.1	137,580	14.7
2 使用料及び手数料	1	0.0	1	0.0	0	0.0
3 繰 入 金	188,148	14.9	161,680	14.7	26,468	16.4
4 繰 越 金	1,636	0.1	1,636	0.1	0	0.0
5 諸 収 入	1,233	0.1	1,233	0.1	0	0.0
合 計	1,266,009	100.0	1,101,961	100.0	164,048	14.9

歳出款別

(単位 千円、%)

款 別	令和6年度		令和5年度		比較増減	
	予 算 額	構成比	予 算 額	構成比	予 算 額	増減率
1 後期高齢者医療広域連合納付金	1,263,142	99.7	1,099,094	99.7	164,048	14.9
2 諸 支 出 金	1,230	0.1	1,230	0.1	0	0.0
3 予 備 費	1,637	0.2	1,637	0.2	0	0.0
合 計	1,266,009	100.0	1,101,961	100.0	164,048	14.9

歳出所属別事業一覧  
(後期高齢者医療特別会計)

◎：新規事業、○：拡充事業

(単位 千円)

部 署 名	予算額	財 源 内 訳			
		国県支出金	地方債	その他	一般財源
健康部	1,266,009	0	0	1,264,372	1,637
保険年金課	1,266,009	0	0	1,264,372	1,637
後期高齢者医療広域連合納付金	1,263,142	0	0	1,263,142	0
保険料還付金	1,200	0	0	1,200	0
保険料還付加算金	30	0	0	30	0
予備費	1,637	0	0	0	1,637
合 計	1,266,009	0	0	1,264,372	1,637

### (3) 介護保険特別会計

#### 歳入歳出予算一覧表

歳入款別

(単位 千円、%)

款 別	令和6年度		令和5年度		比較増減	
	予算額	構成比	予算額	構成比	増減額	増減率
1 保 険 料	1,147,485	23.8	1,051,311	21.7	96,174	9.1
2 使用料及び手数料	1	0.0	1	0.0	0	0.0
3 国庫支出金	897,122	18.7	903,954	18.6	△ 6,832	△ 0.8
4 支払基金交付金	1,246,990	25.9	1,259,541	25.9	△ 12,551	△ 1.0
5 県 支 出 金	701,136	14.6	704,917	14.5	△ 3,781	△ 0.5
6 繰 入 金	815,548	16.9	933,183	19.2	△ 117,635	△ 12.6
7 財 産 収 入	10	0.0	10	0.0	0	0.0
8 繰 越 金	5,002	0.1	5,002	0.1	0	0.0
9 諸 収 入	1,222	0.0	967	0.0	255	26.4
合 計	4,814,516	100.0	4,858,886	100.0	△ 44,370	△ 0.9

歳出款別

(単位 千円、%)

款 別	令和6年度		令和5年度		比較増減	
	予算額	構成比	予算額	構成比	増減額	増減率
1 総 務 費	45,184	0.9	53,220	1.1	△ 8,036	△ 15.1
2 保 険 給 付 費	4,428,724	92.0	4,516,014	93.0	△ 87,290	△ 1.9
3 地 域 支 援 事 業 費	334,617	7.0	283,757	5.8	50,860	17.9
4 基 金 積 立 金	11	0.0	11	0.0	0	0.0
5 諸 支 出 金	980	0.0	884	0.0	96	10.9
6 予 備 費	5,000	0.1	5,000	0.1	0	0.0
合 計	4,814,516	100.0	4,858,886	100.0	△ 44,370	△ 0.9

国県支出金等概要  
(介護保険特別会計)

(単位 千円)

予算書 ページ	名 称	予算額	摘 要	交 付 基 準 (補 助 率)
	《 国 庫 負 担 金 》			
223	介護給付費国庫負担金	787,451	介護給付に要する経費に対する国庫負担金	居宅介護サービス給付費のうち特定施設入居者生活介護分、介護予防サービス給付費のうち介護予防特定施設入居者生活介護分、施設介護サービス給付費及び特定入所者介護サービス費 15% その他の介護給付 20%
	《 国 庫 補 助 金 》			
223	介護予防・日常生活支援総合事業交付金	39,030	地域支援事業に要する経費に対する国庫補助金	介護予防・日常生活支援総合事業費 20%
223	包括的支援事業・任意事業交付金	53,225	地域支援事業に要する経費に対する国庫補助金	包括的支援事業・任意事業費 38.5%
223	保険者機能強化推進交付金	5,386	高齢者の自立支援、重度化防止等に関する取組（市町村特別給付等）に要する経費に対する国庫補助金	国で定める算定方法に基づき算出される額
223	介護保険保険者努力支援交付金	12,028	介護予防・健康づくり等に関する取組（地域支援事業）に要する経費に対する国庫補助金	国で定める算定方法に基づき算出される額
223	介護保険災害等臨時特例補助金	1	新型コロナウイルス感染症の影響に伴う保険料減免に対する国庫補助金	保険料減免額 ×6/10

(単位 千円)

予算書 ページ	名 称	予算額	摘 要	交 付 基 準 (補 助 率)
223	特別調整交付金	1	新型コロナウイルス感染症の影響に伴う保険料減免に対する国庫補助金	国で定める算定方法に基づき算出される額
	《 支 払 基 金 交 付 金 》			
223	介護給付費支払基金交付金	1,194,300	介護給付に要する経費に対する社会保険診療報酬支払基金からの交付金（第2号被保険者の保険料分）	介護給付全体 27%
223	地域支援事業支援交付金	52,690	地域支援事業に要する経費に対する社会保険診療報酬支払基金からの交付金	介護予防・日常生活支援総合事業費 27%
	《 県 負 担 金 》			
223	介護給付費県負担金	650,131	介護給付に要する経費に対する県負担金	居宅介護サービス給付費のうち特定施設入居者生活介護分、介護予防サービス給付費のうち介護予防特定施設入居者生活介護分、施設介護サービス給付費及び特定入所者介護サービス費 17.5% その他の介護給付 12.5%



(単位 千円)

予算書 ページ	名 称	予算額	摘 要	交 付 基 準 (補 助 率)
	《 県 補 助 金 》			
223	介護予防・日常生活支援総合事業交付金	24,393	地域支援事業に要する経費に対する県補助金	介護予防・日常生活支援総合事業費 12.5%
223	包括的支援事業・任意事業交付金	26,612	地域支援事業に要する経費に対する県補助金	包括的支援事業・任意事業費 19.25%

## 歳出所属別事業一覧 (介護保険特別会計)

◎：新規事業、○：拡充事業

(単位 千円)

部署名	予算額	財源内訳			
		国県支出金	地方債	その他	一般財源
健康部	4,814,516	1,598,258	0	3,166,072	50,186
健康長寿課	332,346	156,252	0	176,094	0
紙おむつ給付事業	5,386	5,386	0	0	0
介護予防・生活支援サービス事業費	164,044	57,572	0	106,472	0
審査支払手数料	375	122	0	253	0
○健康長寿推進事業	31,950	16,205	0	15,745	0
○地域包括支援センター運営事業	114,531	66,141	0	48,390	0
在宅医療・介護連携推進事業	4,855	3,696	0	1,159	0
生活支援体制整備事業	3,586	2,731	0	855	0
認知症総合支援事業	1,768	1,021	0	747	0
地域ケア会議推進事業	824	476	0	348	0
任意事業費	5,027	2,902	0	2,125	0
介護保険課	4,482,170	1,442,006	0	2,989,978	50,186
介護保険事務費	5,557	0	0	0	5,557
保険料賦課徴収事務費	6,081	0	0	0	6,081
介護認定審査会開催事業	7,891	0	0	0	7,891
要介護認定等調査実施事業	25,287	0	0	0	25,287
介護保険運営審議会事業	368	0	0	0	368
居宅介護サービス給付費	1,783,579	579,663	0	1,203,916	0
施設介護サービス給付費	1,430,099	464,782	0	965,317	0
居宅介護福祉用具購入費	5,879	1,911	0	3,968	0
居宅介護住宅改修費	12,972	4,215	0	8,757	0
居宅介護サービス計画費	201,351	65,439	0	135,912	0
地域密着型介護サービス給付費	632,824	205,668	0	427,156	0
介護予防サービス給付費	103,279	33,566	0	69,713	0
介護予防福祉用具購入費	2,465	801	0	1,664	0
介護予防住宅改修費	9,083	2,952	0	6,131	0
介護予防サービス計画費	22,204	7,216	0	14,988	0
地域密着型介護予防サービス給付費	3,067	996	0	2,071	0
高額介護サービス費	99,715	32,407	0	67,308	0
高額介護予防サービス費	150	49	0	101	0
高額医療合算介護サービス費	16,700	5,428	0	11,272	0
高額医療合算介護予防サービス費	300	98	0	202	0

(単位 千円)

部署名	予算額	財源内訳			
		国県支出金	地方債	その他	一般財源
特定入所者介護サービス費	96,596	31,393	0	65,203	0
特定入所者介護予防サービス費	150	49	0	101	0
審査支払手数料	2,925	951	0	1,974	0
介護給付等適正化事業	1,657	957	0	700	0
◎ 認知症対応型共同生活介護事業所家賃等助成事業	6,000	3,465	0	2,535	0
介護給付費準備基金積立金	11	0	0	11	0
第1号被保険者保険料還付金	968	0	0	968	0
介護給付費等償還金	1	0	0	0	1
第1号被保険者保険料還付加算金	10	0	0	10	0
一般会計繰入金返還金	1	0	0	0	1
予備費	5,000	0	0	0	5,000
合計	4,814,516	1,598,258	0	3,166,072	50,186

(4) 一本松土地区画整理事業特別会計

歳入歳出予算一覽表

歳入款別

(単位 千円、%)

款 別	令和6年度		令和5年度		比較増減	
	予算額	構成比	予算額	構成比	増減額	増減率
1 繰入金	116,792	99.2	79,984	93.3	36,808	46.0
2 繰越金	1,000	0.8	5,000	5.8	△ 4,000	△ 80.0
△ 保留地処分金	0	0.0	737	0.9	△ 737	皆減
合 計	117,792	100.0	85,721	100.0	32,071	37.4

歳出款別

(単位 千円、%)

款 別	令和6年度		令和5年度		比較増減	
	予算額	構成比	予算額	構成比	増減額	増減率
1 事業費	103,578	87.9	70,133	81.8	33,445	47.7
2 公債費	13,714	11.7	15,088	17.6	△ 1,374	△ 9.1
3 予備費	500	0.4	500	0.6	0	0.0
合 計	117,792	100.0	85,721	100.0	32,071	37.4

歳出所属別事業一覧  
(一本松土地区画整理事業特別会計)

◎：新規事業、○：拡充事業

(単位 千円)

部 署 名	予算額	財 源 内 訳			
		国県支出金	地方債	その他	一般財源
都市整備部	117,792	0	0	0	117,792
区画整理課	117,792	0	0	0	117,792
土地区画整理事業	103,578	0	0	0	103,578
市債元金償還金	13,123	0	0	0	13,123
市債償還金利子	591	0	0	0	591
予備費	500	0	0	0	500
合 計	117,792	0	0	0	117,792

(5) 若葉駅西口土地区画整理事業特別会計

歳入歳出予算一覽表

歳入款別

(単位 千円、%)

款 別	令和6年度		令和5年度		比較増減	
	予算額	構成比	予算額	構成比	増減額	増減率
1 繰入金	190,776	99.5	0	0.0	190,776	皆増
2 繰越金	1,000	0.5	5,000	2.7	△ 4,000	△ 80.0
△ 保留地処分金	0	0.0	176,988	97.3	△ 176,988	皆減
合 計	191,776	100.0	181,988	100.0	9,788	5.4

歳出款別

(単位 千円、%)

款 別	令和6年度		令和5年度		比較増減	
	予算額	構成比	予算額	構成比	増減額	増減率
1 事業費	138,620	72.3	64,525	35.4	74,095	114.8
2 公債費	52,656	27.4	66,077	36.3	△ 13,421	△ 20.3
3 予備費	500	0.3	500	0.3	0	0.0
△ 諸支出金	0	0.0	50,886	28.0	△ 50,886	皆減
合 計	191,776	100.0	181,988	100.0	9,788	5.4

歳出所属別事業一覧  
(若葉駅西口土地区画整理事業特別会計)

◎：新規事業、○：拡充事業

(単位 千円)

部 署 名	予算額	財 源 内 訳			
		国県支出金	地方債	その他	一般財源
都市整備部	191,776	0	0	0	191,776
区画整理課	191,776	0	0	0	191,776
土地区画整理事業	138,620	0	0	0	138,620
市債元金償還金	49,208	0	0	0	49,208
市債償還金利子	3,448	0	0	0	3,448
予備費	500	0	0	0	500
合 計	191,776	0	0	0	191,776