

# 令和5年度 全国学力・学習状況調査 鶴ヶ島市 結果概要 小学校

## 2 教科に関する調査 小学校・算数

### (1) 全体

	平均正答数 (問/出題数)	平均正答率(%)
鶴ヶ島市	9.3/16	58.0
埼玉県(公立)	10.0/16	62.0
全国(公立)	10.0/16	62.5

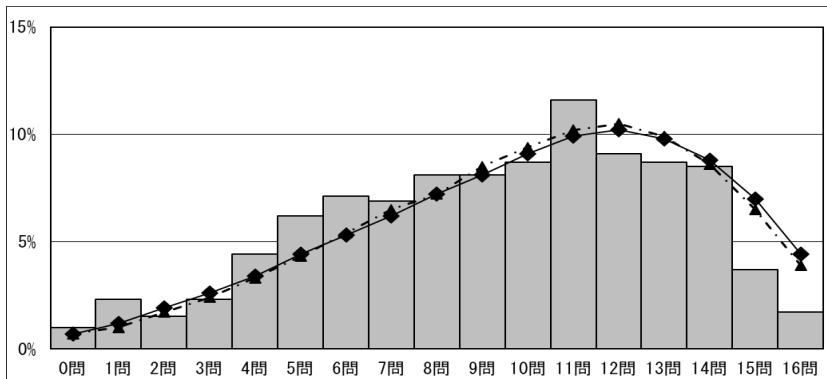
平均正答数  
出題数に対する正答数の平均値

平均正答率  
問題数を100%としたときの正答数の割合



### (2) 正答数分布

※棒グラフが本市、-▲-が埼玉県、-◆-が全国の分布 横軸:正答数 縦軸:児童の割合



### (3) 学習指導要領の領域等 平均正答率 (単位%)

領域等	鶴ヶ島市	埼玉県(公立)	全国(公立)
数と計算	62.0	67.1	67.3
図形	45.1	47.8	48.2
変化と関係	66.7	71.0	70.9
データの活用	61.1	66.3	65.5

### (4) 小学校算数の状況

【総括】 小学校6年生の算数において、平均正答率は全国に比べてやや下回った。

#### ○正答率が全国に比べて高かった問題

- ・正方形の意味や性質について理解しているかどうかをみる問題(図形)

#### ●正答率が全国に比べて低かった問題

- ・伴って変わる二つの数量が比例の関係にあることを用いて、知りたい数量の大きさの求め方と答えを式や言葉を用いて記述する問題(変化と関係)
- ・一の位が0の二つの2位数について、乗法の計算をする問題(数と計算)
- ・高さが等しい三角形について、底辺と面積の関係を基に面積の大きさを判断し、その理由を言葉や数を用いて記述する問題(図形)
- ・加法と乗法の混合した整数の計算をしたり、分配法則を用いたりする問題(数と計算)
- ・百分率で表された割合について理解しているかどうかをみる問題(変化と関係)
- ・二次元の表から、条件に合う数を読み取ることができるかどうかをみる問題(データの活用)