

市内&鶴ヶ島市近隣の

❄️冬のおでかけ&遊び場♪特集❄️

寒い冬! 「子どもは風の子!」と言うけれど…、大人は寒さが苦手…。
でも…時には、冬だからこそ♡、冬ならではの♡の“あそび”も、経験させてあげたいですね。
お子さんの体調やお天気も見ながら…おでかけしてみませんか…?

先輩ママに聞きました! 冬のおでかけ&遊び場、近くのおススメの場所は?

『ねんね』の頃、『ハイハイ』の頃 抱っこやベビーカーでも楽しめるおススメの場所♪



鶴ヶ島中央図書館がおススメ♪

絵本好きのママ・パパにおススメ!
たくさんの絵本があり、靴を脱いでリラックスしながら読書できるコーナーがあります。
庭には、小さな池があって水が流れ、ちょっとしたお散歩にも◎



「つどいの広場」がおススメ!

つどいの広場のスタッフさんたちと、我が子のことについて気軽に話ができたり、同月齢くらいの赤ちゃんと遊んだりできます。ママ同士も、安心しておしゃべりしながら過ごせる場所かな…。(市内6拠点あります♡)

『よちよち』歩きはじめの頃でも 楽しめるおススメの場所♪



鶴ヶ島農業交流センター 「つるの里のんのん」付近がおススメ♡

とにかく自然が豊かでお散歩に◎!
大人も癒されます♪
芝生の広場があったり、少し歩いた所にはヤギさん達が住んでいて、草をあげたりできます。
子どもたちも喜んで、気軽に楽しめる場所です
近くに織菜屋さんもあるので、遊んだ後にお弁当を買って、おいしく食べるのも♡



埼玉県こども動物自然公園 (東松山市)がおススメ♪

動物とのふれあいコーナーや芝生の広場もあります。芝生だから転んでも大丈夫!

『元気いっぱい!』走り回れるおススメの場所!

☆脚折近隣公園 (鶴ヶ島市脚折町)

広いので、たくさん走り回れます!
丸いドングリ、細いドングリも落ちていて、ドングリ拾いにもおススメ♡

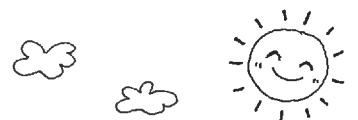


☆北口児童公園 (鶴ヶ島市脚折町)

保育所のお散歩でも利用♡ 芝生の丘で転がるのは楽しい! 芝だらけになっちゃうけれど…

☆御伊勢塚公園 (川越市)

池の周りをお散歩♪ アスレチックも楽しい♪



☆智光山公園 (狭山市)

芝生広場、アスレチック、小さな動物園もあるよ! 広いので遠足気分♪

☆国営武蔵丘陵森林公園 (滑川町)

幼児向けのアスレチックや、ぽんぽこ山があって楽しいよ♪

☆川越水上公園

自転車乗りの練習にもピッタリ! 芝生広場や遊具もあるよ!

☆安比奈親水公園 (川越市)

広~い芝生広場で思い切り走れる! 風揚げもいいね♡

