

かるがも

1月号



鶴ヶ島子育てセンター
(鶴ヶ島保育所内)

鶴ヶ島市脚折 1922-23 ☎ 286-7201

2023

新年あけましておめでとうございます

うれしいときも

さみしいときも

ぎゅ〜♡っとするよ♪



今年は **どんな** 楽しいことが待っているのかな♡

しあわせ いっぱいの1年になりますように！

かんたん♪
楽しい〜♪

くるくる風をつくらう！

渦巻き状に切った画用紙が、くるくる回りながら飛ぶ風です。

- ①クレヨンで絵を描きます。
「どんな模様にしようかな〜！」
- ②渦巻き状にハサミで切ります！
- ③中心に紐をつけてできあがり♡



*コツは、腕を上げて走ること。
くるくる回ってよく飛ぶよ♡

ひもは短くいいね♪

おうちですぐできる工作あそびの紹介です♪

おうちで簡単！ 親子あそび

『ハンカチ』で いないない ばあ

ハンカチを見せて、ふわっと頭にかけます。



「ばあ！」と言って、ハンカチをはずします♪

大人の頭にかぶせたハンカチを、子どもが取ってもOK。
子どもが取ったタイミングに合わせて「ばあ！」と言ってみて♡ 繰り返し楽しめる ふれあいあそびです♡

❁冬のおでかけ&遊び場♪特集❁

寒い冬！「子どもは風の子！」と言うけれど…、大人は寒さが苦手…。
でも…時には、冬だからこそ、冬ならではの心の“あそび”も、経験させてあげたいですね。
お子さんの体調やお天気も見ながら…おでかけしてみませんか…？

先輩ママに聞きました！ 冬のおでかけ&遊び場、近くのおススメの場所は？

『ねんね』の頃、『ハイハイ』の頃 抱っこやベビーカーでも楽しめるおススメの場所♪



鶴ヶ島中央図書館がおススメ♪

絵本好きのママ・パパにおススメ！
たくさんの絵本があり、靴を脱いでリラックスしながら読書できるコーナーがあります。
庭には、小さな池があって水が流れ、ちょっとしたお散歩にも◎



「つどいの広場」がおススメ！

つどいの広場のスタッフさんたちと、我が子のことについて気軽に話ができたり、同月齢くらいの赤ちゃんと遊んだりできます。ママ同士も、安心しておしゃべりしながら過ごせる場所かな…。(市内6拠点あります♡)

『よちよち』歩きはじめの頃でも 楽しめるおススメの場所♪



鶴ヶ島農業交流センター

「つるの里のんのん」付近がおススメ♡

とにかく自然が豊かでお散歩に◎！
大人も癒されます♪
芝生の広場があったり、少し歩いた所にはヤギさん達が住んでいて、草をあげたりできます。子どもたちも喜んで、気軽に楽しめる場所です。近くに総菜屋さんもあるので、遊んだ後にお弁当を買って、おいしく食べるのも♡



埼玉県こども動物自然公園

(東松山市)がおススメ♪

動物とのふれあいコーナーや芝生の広場もあります。芝生だから転んでも大丈夫！

『元気いっぱい！』走り回れるおススメの場所！

☆脚折近隣公園 (鶴ヶ島市脚折町)

広いので、たくさん走り回れます！
丸いドングリ、細いドングリも落ちていて、ドングリ拾いにもおススメ♡

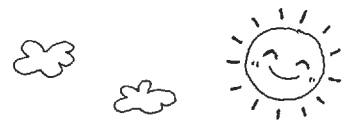


☆北口児童公園 (鶴ヶ島市脚折町)

保育所のお散歩でも利用♡ 芝生の丘で転がるのは楽しい！ 芝だらけになっちゃうけれど…

☆御伊勢塚公園 (川越市)

池の周りをお散歩♪ アスレチックも楽しい♪



☆智光山公園 (狭山市)

芝生広場、アスレチック、小さな動物園もあるよ！ 広いので遠足気分♪

☆国営武蔵丘陵森林公園 (滑川町)

幼児向けのアスレチックや、ぼんぼこ山があって楽しいよ♪

☆川越水上公園

自転車乗りの練習にもピッタリ！ 芝生広場や遊具もあるよ！

☆安比奈親水公園 (川越市)

広～い芝生広場で思い切り走れる！ 風揚げもいいね♡



どうしたらいいの？

イヤイヤ期

～子どもの心の成長に合わせた対応法～

イヤイヤ期ってなんだろう？

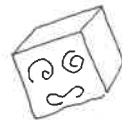
イヤイヤ期の子どもの心の発達と特徴を知って、
『イヤイヤ』とのつきあい方を見つけましょう！



なるほど...
そういうこと
なのね

【日時】 1月26日(木) 10:15~11:45

【会場】 女性センター 定員 8名程度



【対象】 1歳～3歳のお子さんの保護者
(申込順)

【保育】 1歳～3歳(要申込み) 8名

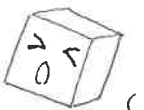
※1歳未満児のきょうだいは、会場に入室できません

【申込み】

1月10日(火) 9時から電話で申込み

鶴ヶ島子育てセンター(鶴ヶ島保育所内)

049-286-7201 (土日祝日 除く9時~17時)



どうしたらいいの？

夜泣き 寝かしつけ

～ママ、パパ ひとりで悩まないで～

夜泣きが辛い、ねかしつけに時間がかかる、起きぐずりがひどい…など
困っているママ・パパに是非！！
夜泣き対策のヒント、聞いてみませんか？

【日 時】 2月13日（月） 10：00～11：30

【会 場】 富士見市民センター

【講 師】 上木原 瞳さん

赤ちゃんの眠り研究所 乳幼児睡眠アドバイザー

【対 象】 0歳～3歳のお子さんの保護者 10名程度

【参加費】 無料

【保 育】 1歳～3歳 10名 *1歳未満児は会場に入室できません

【申込み】 1月10日（火）9時から

鶴ヶ島子育てセンター（鶴ヶ島保育所内）へ電話

049-286-7201（土日祝除く 9時～17時）



【講師紹介】

上木原 瞳（かみきはら ひとみ）さん

赤ちゃんの眠り研究所 乳幼児睡眠アドバイザー。理学療法士、子育て支援員。

《講師からのメッセージ》

子育てに悩むママたちを、睡眠のことはもちろん、いろいろな視点でお手伝いさせていただきます。

【赤ちゃんの眠り研究所とは】

赤ちゃんの眠り研究所は、「子育て家庭の心の余裕」と「子どもの笑顔と健康」を守るために、赤ちゃんの眠りに悩む子育て家庭をサポートする団体です。

眠りという当たり前のことを大切に、親と子それぞれが自分の持つ本来の力や魅力を存分に発揮でき、睡眠問題に翻弄されない自分らしい生活が送れるようになることを、私たちは願っています。

赤ちゃんの眠り研究所ホームページより

NPO 法人 赤ちゃんの眠り研究所

<https://babysleep.jp/>



1月

つるがしま子育てセンターの予定



《すくすく子育て通信》

新型コロナウイルス感染症拡大防止のため、平時と利用方法が異なります。
ご理解、ご協力をいただきますようお願いいたします。

- *御本人または御家族に37度以上（乳幼児は37.5度以上）の発熱や
体調不良、風邪症状がある場合は入室できません
- *当日、御家庭で検温してから来場してください（保護者・子ども）
- *入室中、マスクを着用してください（保護者）
- *利用人数に上限を設けます



『つどいの広場』

《場所》 女性センター 託児室
 《開室時間》 午前 9:00~11:45
 午後 13:30~15:15
 《利用人数》 各回6組

『こそだてひろば』

《場所》 富士見市民センター 集会室
 《開室時間》 午前 10:00~11:30
 《利用組数》 10組

☆新型コロナウイルス感染防止対策として、
常時または定期的に換気を行っています。
調節のできる暖かい服装で来てください♡



《問合せ先》 鶴ヶ島子育てセンター 049-286-7201（月～金 8:30～17:00） 土日祝日除く

日	月	火	水	木	金	土
1 元旦	2	3	4	5	6	7
8	9 成人の日 	10 午前 つどいの広場 午後 つどいの広場	11 午前 こそだてひろば 午後 つどいの広場	12 午前 つどいの広場	13	14
15	16 午前 つどいの広場 午後 つどいの広場	17 午前 つどいの広場 午後 つどいの広場	18 午前 こそだてひろば 午後 つどいの広場	19 午前 つどいの広場	20	21
22	23 午前 つどいの広場 午後 つどいの広場	24 午前 つどいの広場 午後 つどいの広場	25 ※こそだてひろば は、お休みです 午後 つどいの広場	26 ~子育て講座~ 『イヤイヤ期~子どもの心の成長に合わせた対応法』 ※つどいの広場はお休み	27	28
29	30 市内の感染状況の変化等により、急に予定が変更することもあります。 ご来場の際は、市のホームページ《すくすく子育て通信》をご覧ください。	31				

※悪天候の場合、「つどいの広場」等、お休みする場合があります。※駐車場は他の施設と共通の為、混雑する場合があります。
 「園庭開放」「パパの園庭開放」の再開については、決まり次第、市HP、「かるがも」にてお知らせいたします。