

1.8 協力者 No. 6 の結果

表 1.8 ヒアリング結果（協力者 No.6）

ヒアリング内容 協力者 No.6							
協力者の基本情報				熱中症対策行動			
年齢	職業	運動習慣	家族構成	1日の摂取水分量と種類	エアコンの設定温度	暑さをしのぐ方法	
66歳	なし	なし	2人(夫)	お茶 1000ml	27℃	エアコン 扇風機(夜)	
居宅の基本情報							
居住形態	築年数	測器設置部屋			エアコンの有無	設置部屋での生活時間帯	
戸建て	32年	場所	階数	向き	風通し	あり	昼
		居間	1階	南西	良		

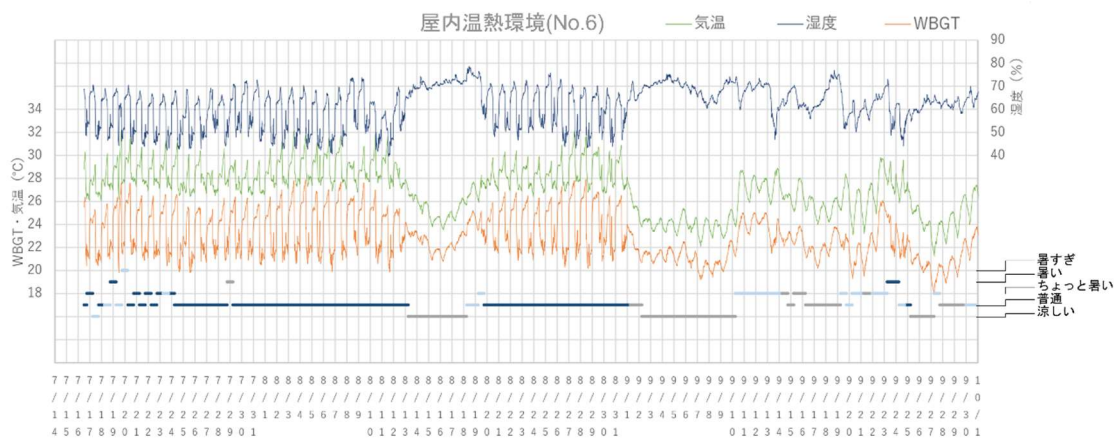


図 1-64 温熱環境・体感アンケート結果(7月-9月 協力者 No.6)

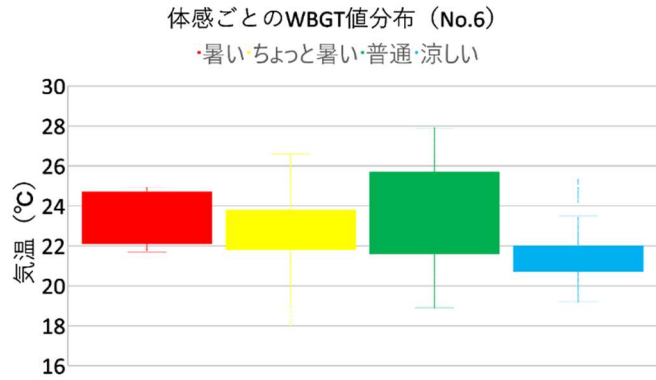


図 1-65 体感ごとの WBGT 分布図 (協力者 No.6)

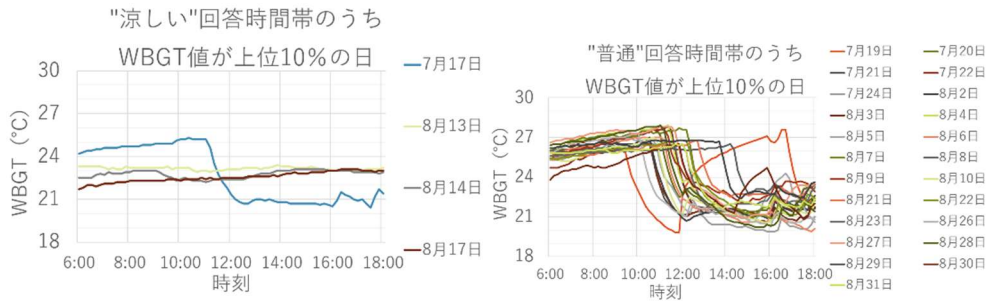


図 1-66 「涼しい」「普通」と回答した時間帯のうち、WBGT が上位 10%以上の日

(協力者 No.6 昼間)

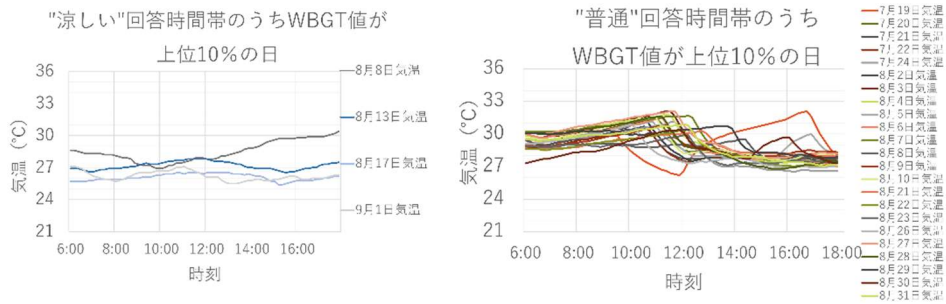


図 1-67 「涼しい」「普通」と回答した時間帯のうち、WBGT が上位 10%以上の日

(協力者 No.6 昼間 気温)

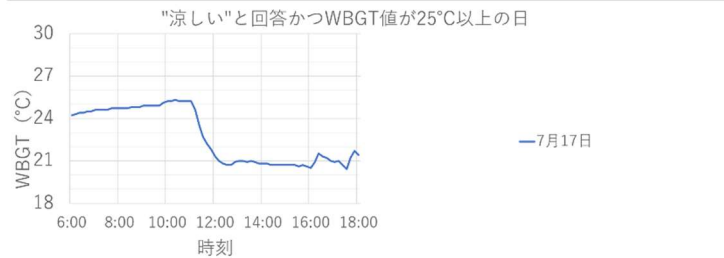
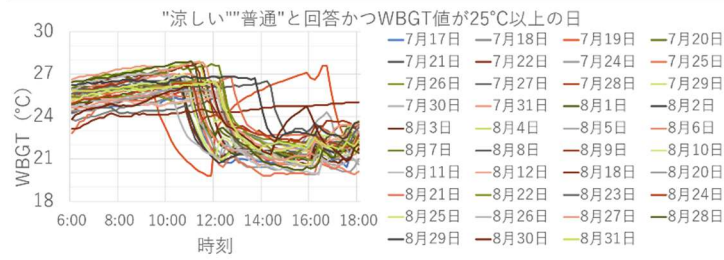
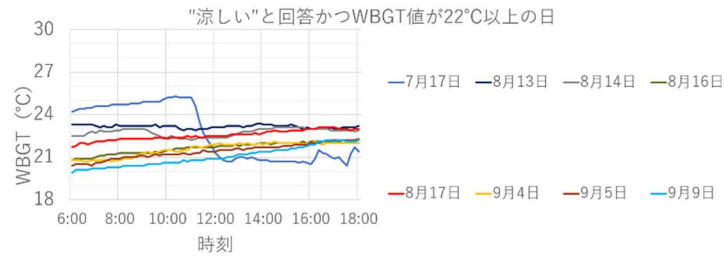


図 1-68 「涼しい」「普通」と回答した時間帯のうち、WBGT が閾値以上の日
(協力者 No.6 昼間)

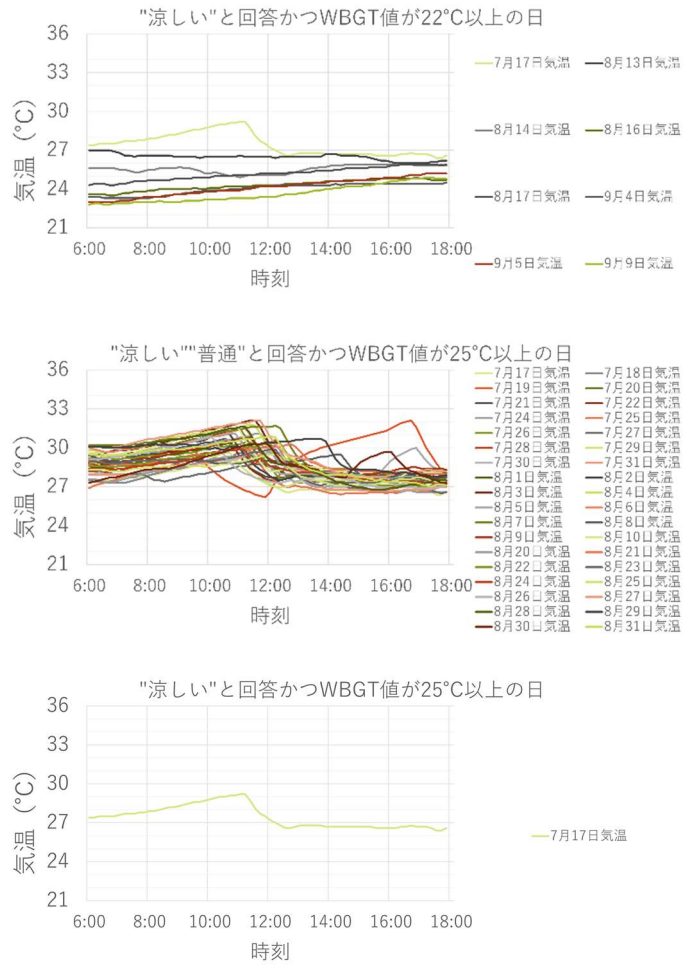


図 1-69 「涼しい」「普通」と回答した時間帯のうち、WBGT が閾値以上の日
(協力者 No.6 昼間 気温)

○夏のエアコンの使い方

No.6さんは...
驚くほど、生活パターンが正確です。体感も標準的です。

同じ時間帯に ONとOFFがこまめ 使う日は一日中 減多に使わない

○7/23(金)～7/29(木) No.6さん宅の温熱環境



○WBGTと体感の乖離



○人による体感の違い

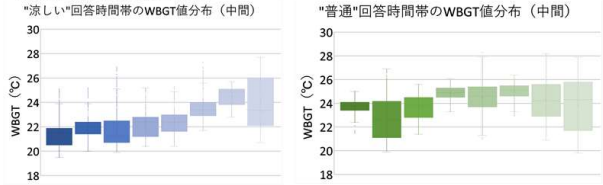
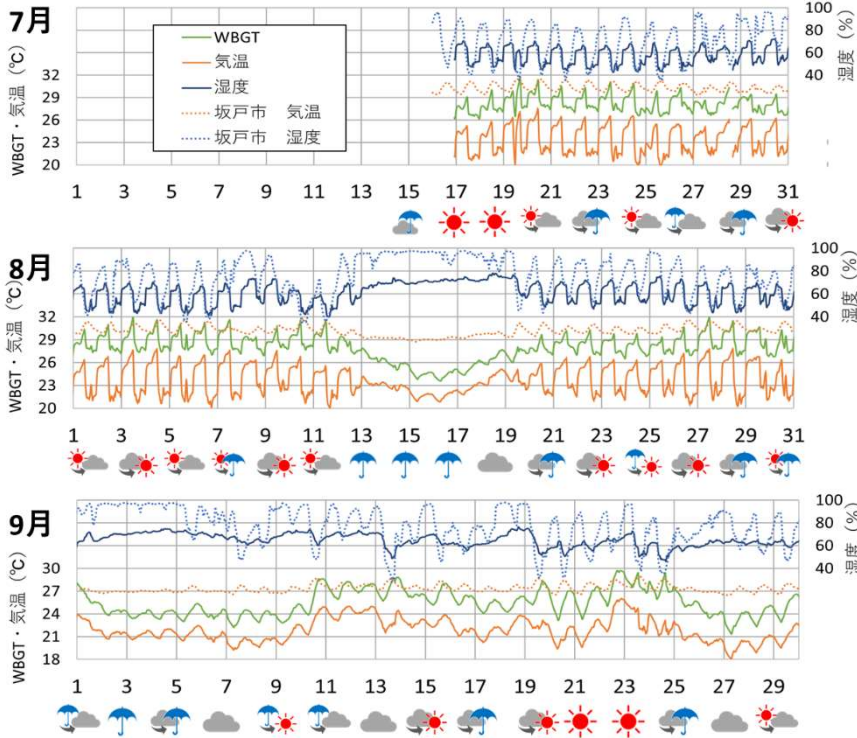


図 1-70 最終訪問時の説明資料例(協力者 No.6)

2021年7/17~9/30の WBGT・気温・湿度

※1時間移動平均値で示しています。
横軸は日付です。下にその日の天気(熊谷)を表しました。



梅雨明けから暑くなり始めました。全国で見ると7月の熱中症救急搬送者数は昨年の約2.5倍!

3~8日にかけて、全国で猛暑日が続きました。中旬は雨が多かったですね。

9月の気温は平年なみでした。19~24日に再び気温が上がり「暑すぎ」と答える方もいました。

生活パターンについて



左は、2021年夏で屋外の気温が最も高かった8月10日に計測した屋内気温のグラフです。この日は、以下のように過ごしました。

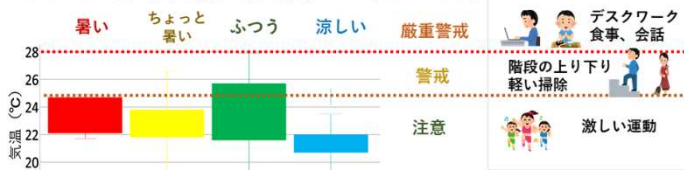
時間帯	使用器具	体感
☀️ 昼間	エアコン・扇風機	ふつう
🌙 夜間	エアコン・扇風機	ふつう

エアコンの使い方

ほとんど毎日、同じ時間帯にエアコンを使用しており、生活パターンが正確です。

体感の乖離について

測器設置部屋に滞在している時間帯にWBGTが何°Cを観測していたのか、分布を箱ひげ図で体感ごとに示しています。

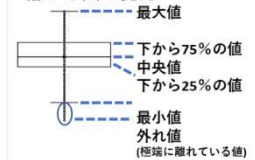


熱中症リスクが高いと考えられる屋内での活動



特に「普通」と回答した時間帯の一部に注意が必要な値を記録した時間帯がありました。冷房器具使用前の環境に注意が必要です。

箱ひげ図の見方



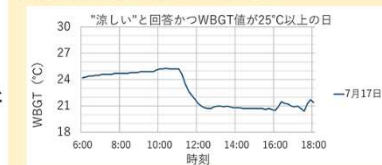
皆様が「ふつう」と回答している時間帯にWBGTが何°Cを観測していたのか、分布を協力者ごとに示しています。



注意が必要な範囲

↑ No.6さんの体感

こんなときに注意したほうがいいかも?



エアコンをつけたことで室内のWBGTは下がり、「涼しい」または「普通」と回答していました。ただし、エアコン使用前の室内のWBGTは「警戒」または「厳重警戒」の範囲にあり、十分注意が必要です。

図 1-71 最終フィードバック資料 (協力者 No.6)

1.9 協力者 No. 7 の結果

表 1.9 ヒアリング結果（協力者 No.7）

ヒアリング内容 協力者 No.7							
協力者の基本情報				熱中症対策行動			
年齢	職業	運動習慣	家族構成	1日の摂取水分量と種類	エアコンの設定温度	暑さをしのぐ方法	
74歳	なし	毎日 ラジオ体操・散歩	2人 (夫)	お茶・野菜ジュース 500~1000ml	24~25℃	エアコン 扇風機(暑い夜)	
居宅の基本情報							
居住形態	築年数	測器設置部屋				エアコンの有無	設置部屋での生活時間帯
戸建て	32年	場所	階数	向き	風通し	あり	昼
		DK兼寝室	1階	北	良		

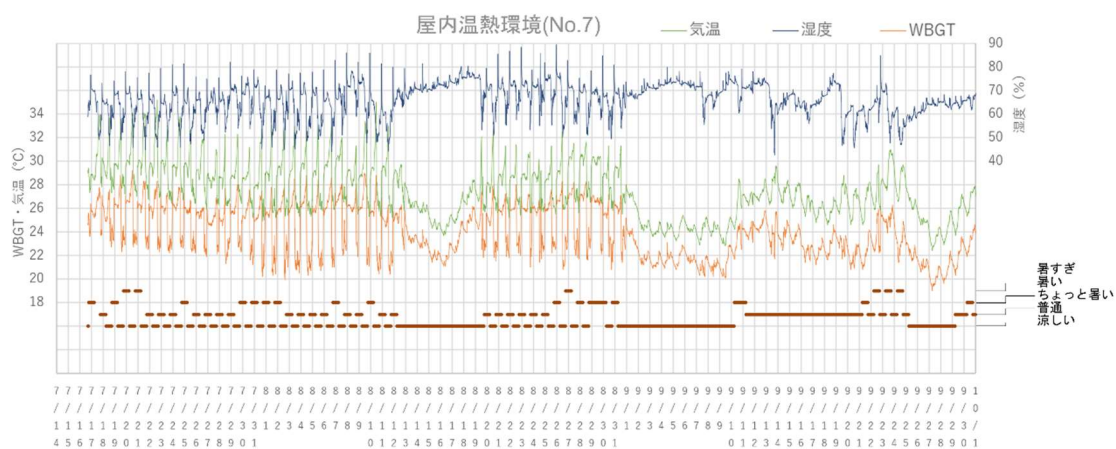


図 1-72 温熱環境・体感アンケート結果(7月-9月 協力者 No.7)

協力者 No.7は協力者側の都合により、冷房器具の使用有無のシールは貼付していないが、昼間は習慣的にエアコンを使用していることがヒアリングにより分かっている。

体感ごとのWBGT値分布 (No.7)

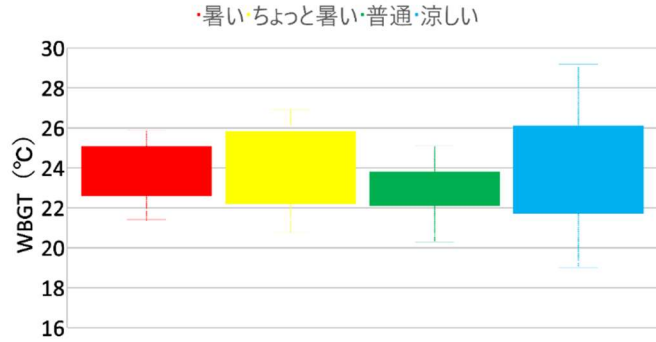


図 1-73 体感ごとのWBGT 分布図 (協力者 No.7)

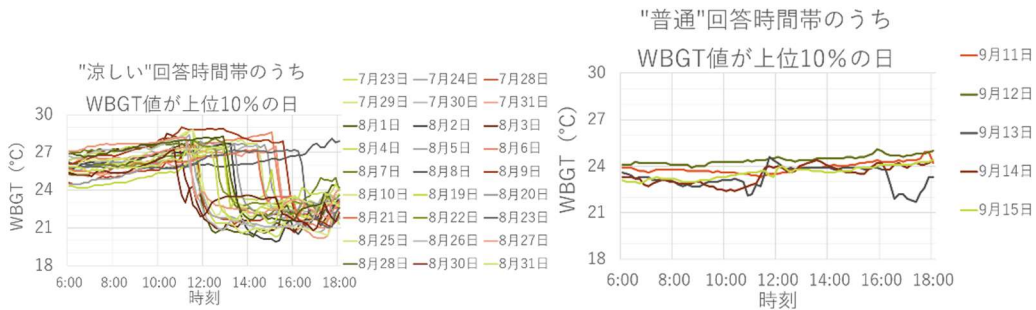


図 1-74 「涼しい」「普通」と回答した時間帯のうち、WBGT が上位 10%以上の日 (協力者 No.7 昼間)



図 1-75 「涼しい」「普通」と回答した時間帯のうち、WBGT が上位 10%以上の日 (協力者 No.7 昼間 気温)

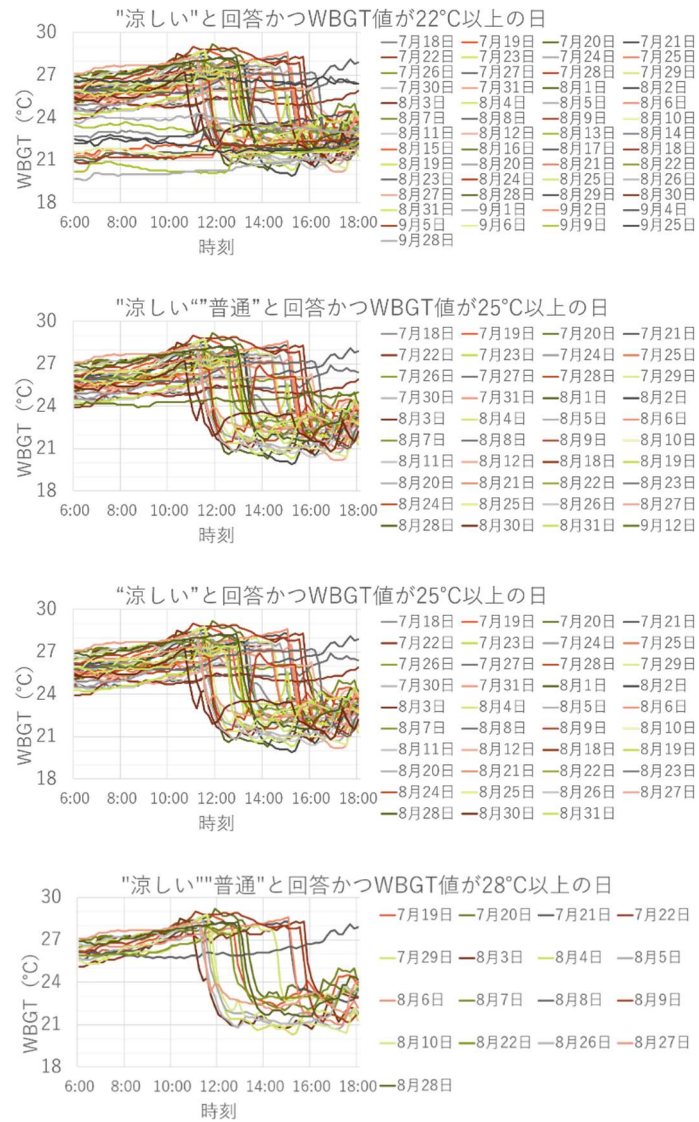


図 1-76 「涼しい」「普通」と回答した時間帯のうち、WBGT が閾値以上の日

(協力者 No.7 昼間)

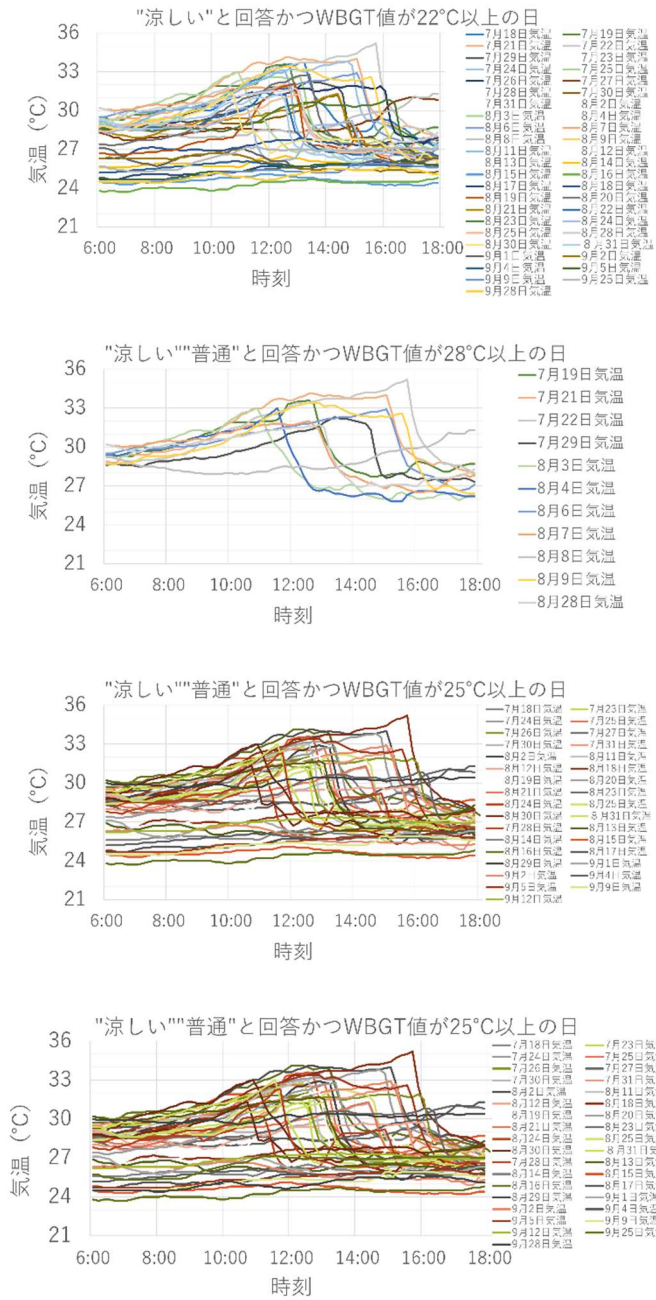


図 1-77 「涼しい」「普通」と回答した時間帯のうち、WBGTが閾値以上の日

(協力者 No.7 昼間 気温)

○夏のアコンの使い方



No.7さんは...

生活パターンが正確で、正午の時間帯が極端に暑いので、エアコンの設定よりも室温が高めかもしれないです。

○7/23(金)～7/29(木) No.7さん宅の温熱環境



リスクが高いと考えられる屋内での活動

○WBGTと体感の乖離



○人による体感の違い

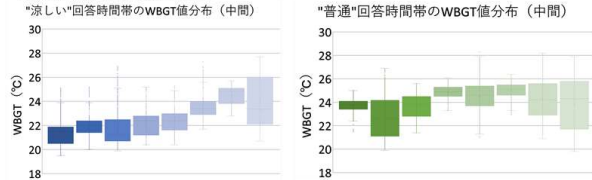
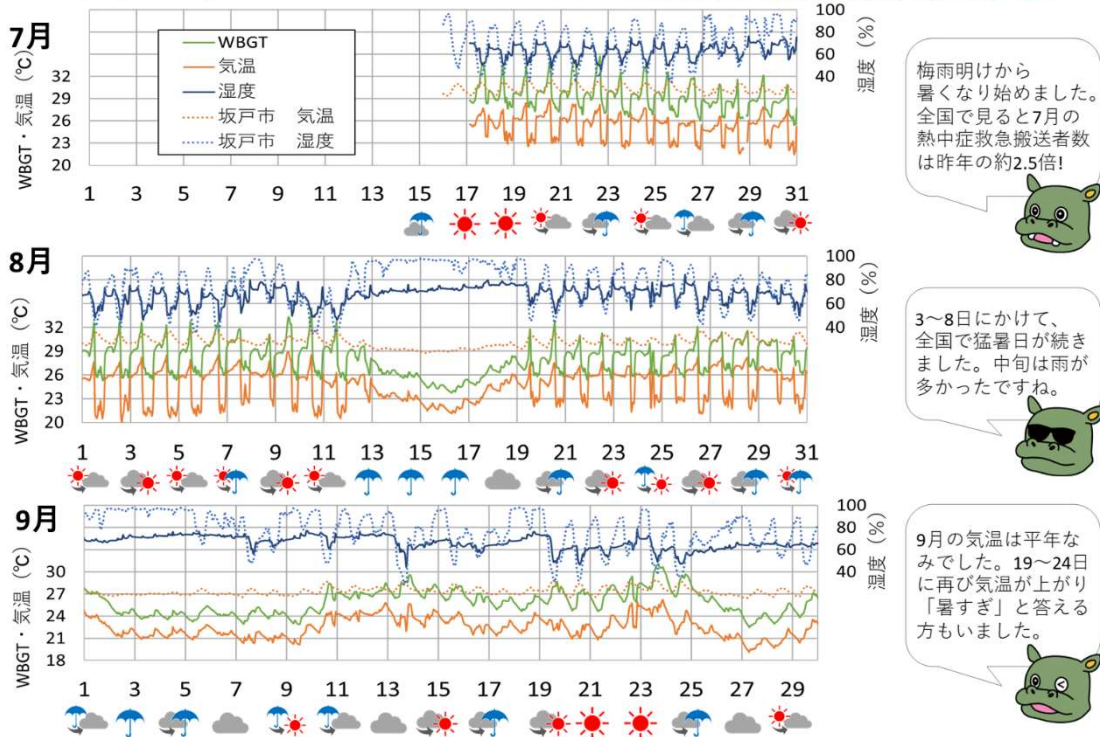


図 1-78 最終訪問時の説明資料例(協力者 No.7)

2021年7/17~9/30の WBGT・気温・湿度

※1時間移動平均値で示しています。
横軸は日付です。下にその日の天気(熊谷)を表しました。

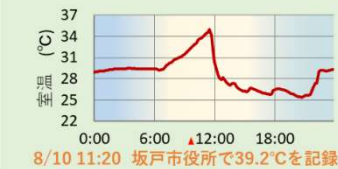


梅雨明けから暑くなり始めました。全国で見ると7月の熱中症救急搬送者数は昨年の約2.5倍!

3~8日にかけて、全国で猛暑日が続きました。中旬は雨が多かったですね。

9月の気温は平年なみでした。19~24日に再び気温が上がり「暑すぎ」と答える方もいました。

生活パターンについて



左は、2021年夏で屋外の気温が最も高かった8月10日に計測した屋内気温のグラフです。この日は以下のようにお過ごしと推測されます。

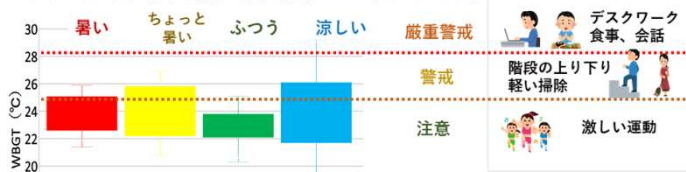
時間帯	使用器具	体感
昼間	エアコン	涼しい
夜間	扇風機	ふつう

エアコンの使い方

お部屋に設置している温度計を参考にエアコンを使用しています。生活パターンが正確で、正午前後の気温が特に高いです。

体感の乖離について

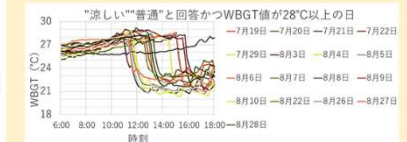
測器設置部屋に滞在している時間帯にWBGTが何°Cを観測していたのか、分布を箱ひげ図で体感ごとに示しています。



熱中症リスクが高いと考えられる屋内での活動
デスクワーク 食事、会話
階段の上り下り 軽い掃除
激しい運動

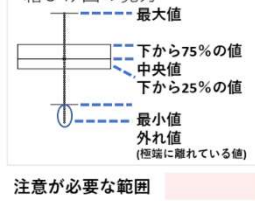
全体的にWBGTが高く、「涼しい」と回答した時間帯でも「厳重警戒」の値をとっています。早めに冷房器具を使用すると良いでしょう。

こんなときに注意したほうがいいかも?



エアコンをつけたことで室内のWBGTは下がり、「涼しい」または「普通」と回答していました。ただし、エアコン使用前の室内のWBGTは「警戒」または「厳重警戒」の範囲にあり、十分注意が必要です。

箱ひげ図の見方



皆様が「ふつう」と回答している時間帯にWBGTが何°Cを観測していたのか、分布を協力者ごとに示しています。



No.7さんの体感 ↑

図 1-79 最終フィードバック資料 (協力者 No.7)

1.10 協力者 No. 8 の結果

表 1.10 ヒアリング結果（協力者 No.8）

ヒアリング内容 協力者 No.8							
協力者の基本情報				熱中症対策行動			
年齢	職業	運動習慣	家族構成	1日の摂取水分量と種類	エアコンの設定温度	暑さをしのぐ方法	
74歳	なし	毎日 夏：畑仕事・草むしり 冬：散歩・ストレッチ	2人 (妻)	麦茶・清涼飲料水 1000ml以上	28℃	エアコン(夜) 扇風機・シャワー	
居宅の基本情報							
居住形態	築年数	測器設置部屋				エアコンの有無	設置部屋での生活時間帯
団地	16年	場所	階数	向き	風通し	あり	昼
		居間	6階	南	良		

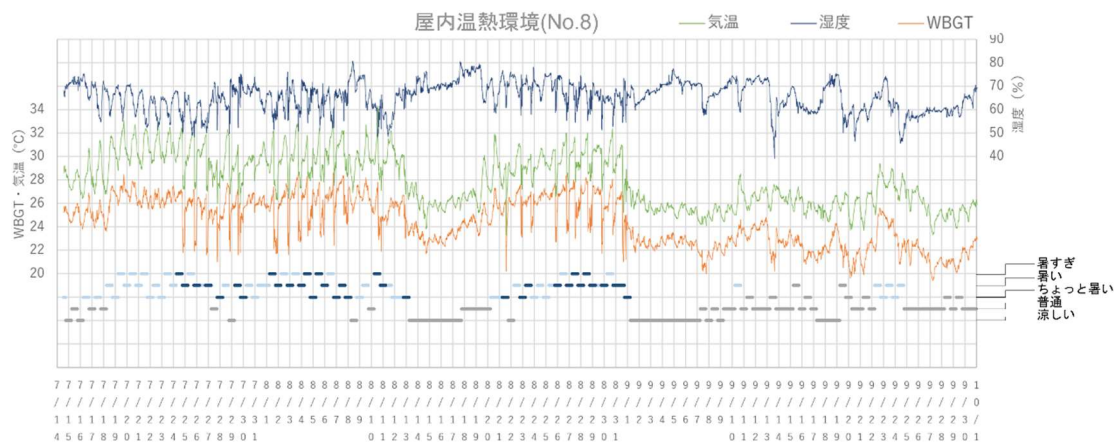


図 1-80 温熱環境・体感アンケート結果(7月-9月 協力者 No.8)

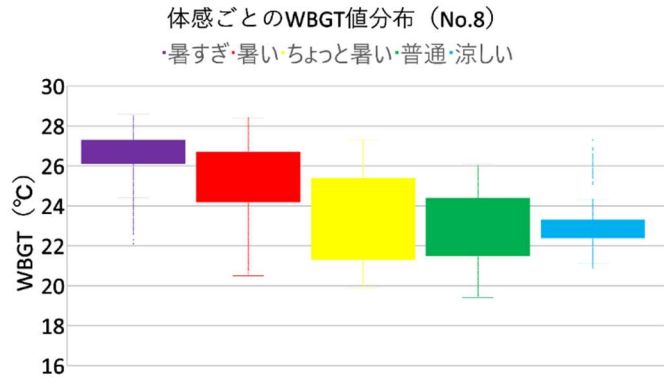


図 1-81 体感ごとのWBGT 分布図 (協力者 No.8)

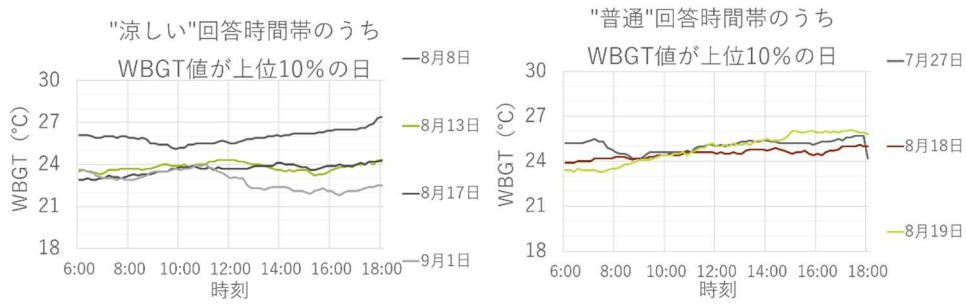


図 1-82 「涼しい」「普通」と回答した時間帯のうち、WBGT が上位 10%以上の日

(協力者 No.8 昼間)

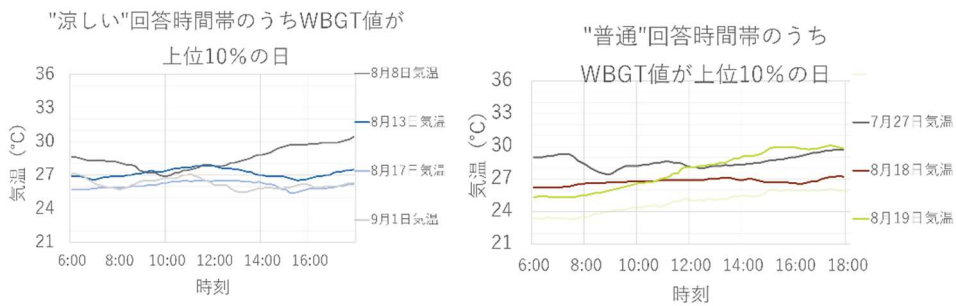


図 1-83 「涼しい」「普通」と回答した時間帯のうち、WBGT が上位 10%以上の日

日

(協力者 No.8 昼間 気温)

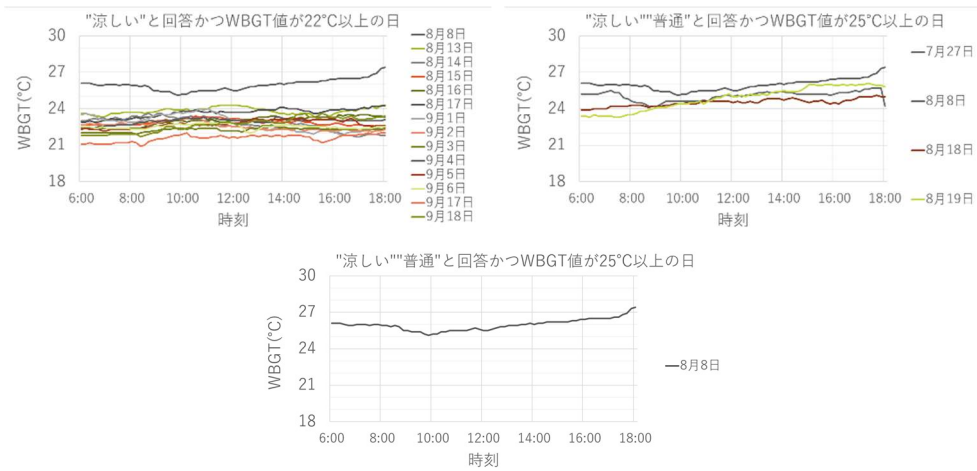


図 1-84 「涼しい」「普通」と回答した時間帯のうち、WBGT が閾値以上の日
(協力者 No.8 昼間)

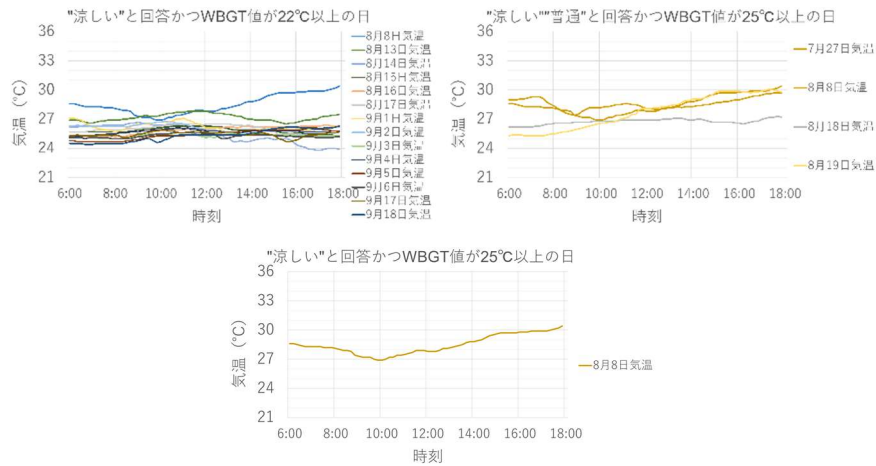


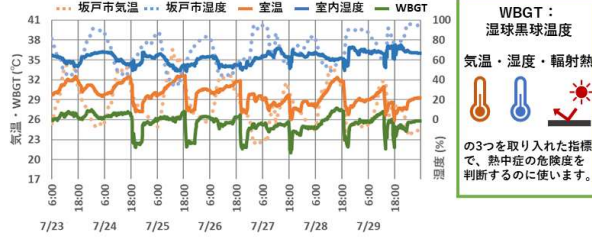
図 1-85 「涼しい」「普通」と回答した時間帯のうち、WBGT が閾値以上の日
(協力者 No.8 昼間 気温)

○夏のエアコンの使い方



No.8さんは...
エアコンを付
けるのは夕方
ごろが多いで
すが、比較的、
不規則です。

○7/23(金)～7/29(木) No.8さん宅の温熱環境



○WBGTと体感の乖離



○人による体感の違い

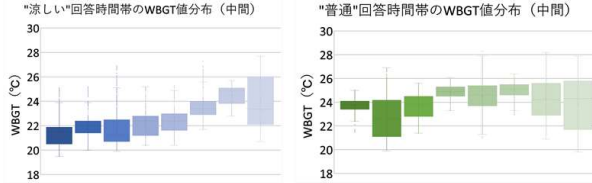
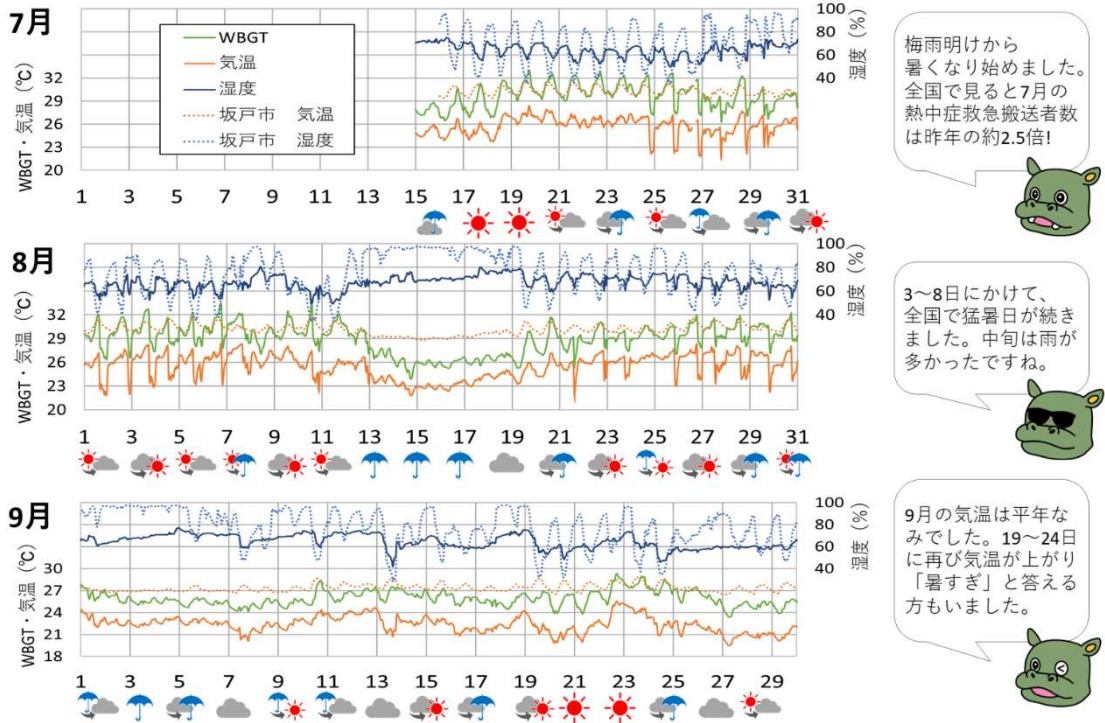


図 1-86 最終訪問時の説明資料例(協力者 No.8)

2021年7/17~9/30の WBGT・気温・湿度

※1時間移動平均値で示しています。
横軸は日付です。下にその日の天気(熊谷)を表しました。



梅雨明けから暑くなり始めました。全国で見ると7月の熱中症救急搬送者数は昨年の約2.5倍!



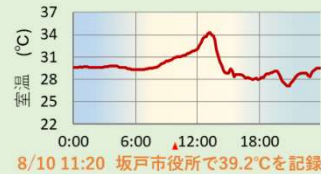
3~8日にかけて、全国で猛暑日が続きました。中旬は雨が多かったですね。



9月の気温は平年なみでした。19~24日に再び気温が上がり「暑すぎ」と答える方もいました。



生活パターンについて



左は、2021年夏で屋外の気温が最も高かった8月10日に計測した屋内気温のグラフです。この日は、以下のようにお過ごしてました。

時間帯	使用器具	体感
昼間	エアコン・扇風機	暑すぎ
夜間	エアコン・扇風機	暑い

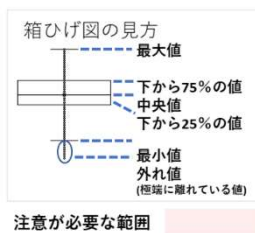
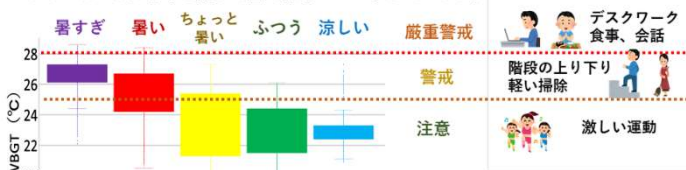
エアコンの使い方

エアコンを付けるのは外出から帰宅後の夕方ごろが多いです。生活パターンによってエアコンの使用時間帯は異なっているようです。



体感の乖離について

測器設置部屋に滞在している時間帯にWBGTが何°Cを観測していたのか、分布を箱ひげ図で体感ごとに示しています。



皆様が「ふつう」と回答している時間帯にWBGTが何°Cを観測していたのか、分布を協力者ごとに示しています。



No.8さんの体感 ↑

「ふつう・涼しい」と回答した時間帯の一部に必要な値を記録した時間帯がありました。基本的には暑さを適切に感じ取れています。

一言コメント

集合住宅の最上階のお部屋の傾向として日中すぐに暑くなりやすく、夜間は冷めやすいことが一般的に言われています。しかしNo.8さんのお宅では、あまりそのような様子は見られませんでした。風通しやエアコンの使用を、積極的に意識されているためと思われます。現在とりくまれている暑さ対策を、今後も続けていただくと幸いです。



図 1-87 最終フィードバック資料 (協力者 No.8)