

令和4年度予算概要

鶴ヶ島市

目 次

1	基本方針	1
2	予算規模	1
3	一部事務組合負担金	2
4	一般会計予算概要	
	(1) 歳入の概要	3
	(2) 歳出の概要	11
5	令和4年度主要な事業（一般会計）	
	(1) 新規事業	19
	(2) 拡充事業	19
	(3) 終了事業	21
	(4) 休止事業	21
	(5) 予算事業の再編等	22
	(6) 分野別の主要事業	
	政策1 安心して暮らせるまち	25
	政策2 豊かな人が育つまち	27
	政策3 いきいきと暮らせるまち	29
	政策4 活力にあふれるまち	31
	政策5 魅力とにぎわいのあるまち	32
	政策6 快適で住みよいまち	33
	政策7 経営的視点に立った市政運営	35
	(7) ふるさと納税充当事業	36
	(8) 令和4年度予算編成方針に掲げた柱の主な事業	39
6	資料編（一般会計）	
	(1) 国県支出金等概要	43
	(2) 歳出所属別事業一覧	62
	(3) 補助金一覧	73
	(4) 基金残高の推移	76

7 特別会計予算概要

(1) 国民健康保険特別会計	-----	79
(2) 後期高齢者医療特別会計	-----	84
(3) 介護保険特別会計	-----	86
(4) 一本松土地区画整理事業特別会計	-----	92
(5) 若葉駅西口土地区画整理事業特別会計	-----	94

1 基本方針

令和4年度は、第6次鶴ヶ島市総合計画の3年度目に当たり、市の将来像の実現に向け各施策を前進させる重要な年度となります。本計画では「しあわせ共感 安心のまち つるがしま」を将来像に掲げ、市のまちづくりにおける課題を解決するため「子どもにやさしいまちづくり」、「いつまでも健康でいられるまちづくり」、「多様な働き方が実現できるまちづくり」を重点戦略に位置付けています。

未だ新型コロナウイルス感染症の収束の兆しが見えない中、市政を前に進めて行くためには、コロナ禍で得た経験を踏まえ、活かしていくことが不可欠です。

そのため、令和4年度予算編成では、引き続き市民の生活を守る「支援の継続」、コロナ後を見据えた魅力あるまちづくりを推進するため、総合計画に掲げた事業を再始動していく「躍進」、コロナ禍の経験を踏まえた行政サービスの効率化や組織体制の構築など「構造の転換」の3つを柱に掲げ、事業の予算化に取り組みました。

市を取り巻く社会情勢の変化に柔軟に対応しながら、コロナ後を見据え、市の将来像の実現に向け、着実に各施策を進めていきます。

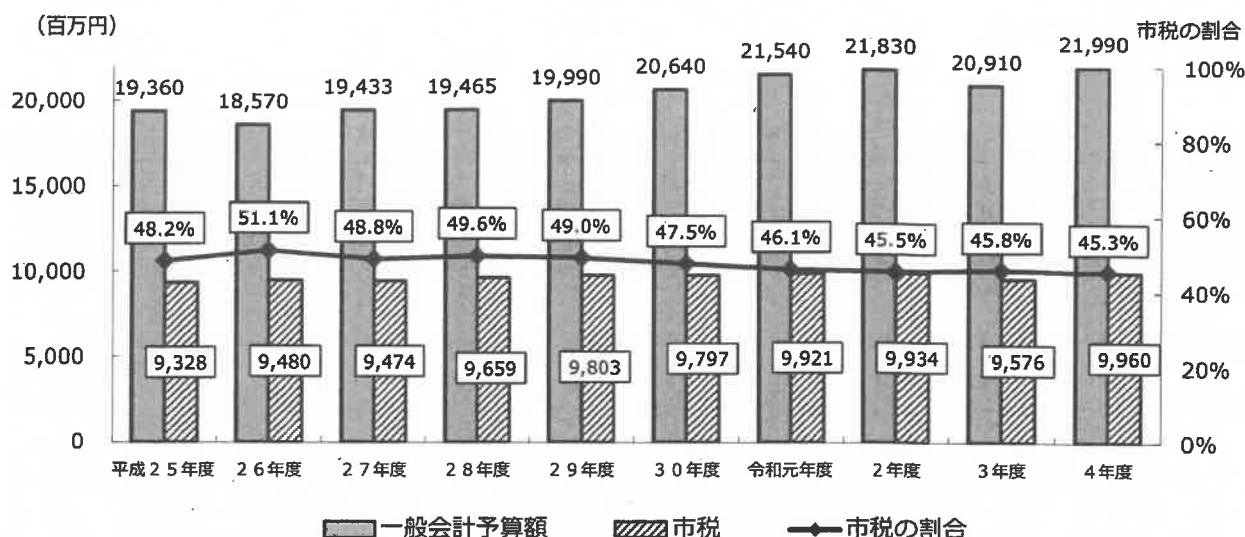
2 予算規模

(単位 千円)

会 計 名	令和4年度 予算額	令和3年度 予算額	比較増減		
			増減額	増減率	
一 般 会 計	21,990,000	20,910,000	1,080,000	5.2 %	
特 別 会 計	国 民 健 康 保 険	6,691,050	6,418,029	273,021	4.3 %
	後 期 高 齢 者 医 療	1,011,000	874,908	136,092	15.6 %
	介 護 保 険	4,597,903	4,400,009	197,894	4.5 %
	一 本 松 土 地 区 画 整 理 事 業	125,603	168,538	△ 42,935	△ 25.5 %
	若 葉 駅 西 口 土 地 区 画 整 理 事 業	314,203	388,031	△ 73,828	△ 19.0 %
	合 計	12,739,759	12,249,515	490,244	4.0 %
全 会 計 合 計	34,729,759	33,159,515	1,570,244	4.7 %	
全 会 計 純 計 ※	33,466,734	31,837,358	1,629,376	5.1 %	

※全会計を合わせた市全体の予算規模については、実質的な予算規模を表すため、全会計で相互にやりとりする重複部分を除いた純計で表しています。

一般会計予算額及び市税の推移



【一般会計の主な増減要因】

増要因

- 新型コロナウイルスワクチン接種事業
- 行政システム活用推進事業
- 庁舎維持管理事業
- 障害者自立支援給付等事業

減要因

- 若葉駅西口土地区画整理事業特別会計繰出金
- 小学校体育館LED照明導入事業
- 埼玉西部環境保全組合負担金
- 学童保育室建設事業（栄小学校区）

3 一部事務組合負担金

(単位 千円)

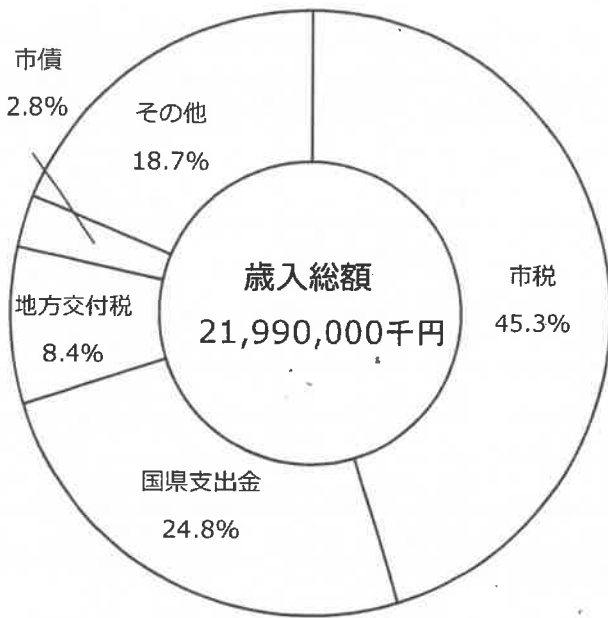
一部事務組合名	令和4年度 予算額	令和3年度 予算額	比較増減	
			増減額	増減率
広域静苑組合	37,016	37,664	△ 648	△ 1.7 %
坂戸、鶴ヶ島水道企業団	1,058	1,065	△ 7	△ 0.7 %
埼玉西部環境保全組合	716,517	765,092	△ 48,575	△ 6.3 %
坂戸地区衛生組合	43,008	41,816	1,192	2.9 %
坂戸、鶴ヶ島下水道組合 ※大谷川浸水対策事業を含む	478,400	482,738	△ 4,338	△ 0.9 %
坂戸・鶴ヶ島消防組合	983,335	990,212	△ 6,877	△ 0.7 %
合 計	2,259,334	2,318,587	△ 59,253	△ 2.6 %

4 一般会計予算概要

(1) 歳入の概要

(単位 千円、%)

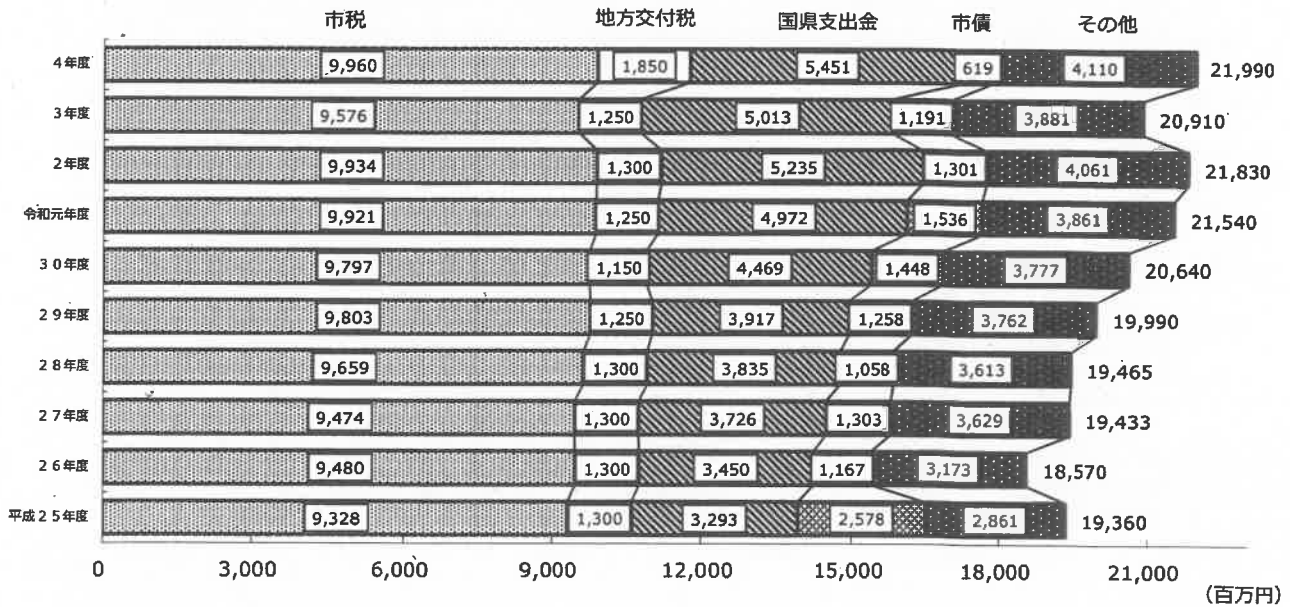
款 別	令和4年度		令和3年度		比較増減	
	予算額	構成比	予算額	構成比	増減額	増減率
1 市 税	9,960,438	45.3	9,575,921	45.8	384,517	4.0
2 地 方 譲 与 税	167,615	0.8	162,884	0.8	4,731	2.9
3 利 子 割 交 付 金	5,000	0.0	7,000	0.0	△ 2,000	△ 28.6
4 配 当 割 交 付 金	35,000	0.2	34,000	0.2	1,000	2.9
5 株式等譲渡所得割交付金	54,000	0.2	38,000	0.2	16,000	42.1
6 法 人 事 業 税 交 付 金	44,000	0.2	33,000	0.1	11,000	33.3
7 地 方 消 費 税 交 付 金	1,430,000	6.5	1,343,000	6.4	87,000	6.5
8 環 境 性 能 割 交 付 金	33,000	0.1	21,000	0.1	12,000	57.1
9 地 方 特 例 交 付 金	70,000	0.3	68,000	0.3	2,000	2.9
10 地 方 交 付 税	1,850,000	8.4	1,250,000	6.0	600,000	48.0
11 交通安全対策特別交付金	7,000	0.0	7,000	0.0	0	0.0
12 分 担 金 及 び 負 担 金	122,136	0.6	121,435	0.6	701	0.6
13 使 用 料 及 び 手 数 料	101,069	0.5	99,917	0.5	1,152	1.2
14 国 庫 支 出 金	3,847,649	17.5	3,446,705	16.5	400,944	11.6
15 県 支 出 金	1,602,926	7.3	1,566,347	7.5	36,579	2.3
16 財 産 収 入	82,410	0.4	58,660	0.3	23,750	40.5
17 寄 附 金	250,300	1.1	210,300	1.0	40,000	19.0
18 繰 入 金	831,265	3.8	793,842	3.8	37,423	4.7
19 繰 越 金	400,000	1.8	400,000	1.9	0	0.0
20 諸 収 入	476,992	2.2	482,489	2.3	△ 5,497	△ 1.1
21 市 債	619,200	2.8	1,190,500	5.7	△ 571,300	△ 48.0
合 計	21,990,000	100.0	20,910,000	100.0	1,080,000	5.2



【その他の内訳】

地方消費税交付金	6.5%
繰入金	3.8%
諸収入	2.2%
繰越金	1.8%
寄附金	1.1%
地方譲与税	0.8%
分担金及び負担金	0.6%
使用料及び手数料	0.5%
財産収入	0.4%
地方特例交付金	0.3%
株式等譲渡所得割交付金	0.2%
法人事業税交付金	0.2%
配当割交付金	0.2%
環境性能割交付金	0.1%
交通安全対策特別交付金	0.0%
利子割交付金	0.0%

予算額（歳入）の推移



(単位 百万円)

款別	平成25年度	26年度	27年度	28年度	29年度	30年度	令和元年度	2年度	3年度	4年度
市税	9,328	9,480	9,474	9,659	9,803	9,797	9,921	9,934	9,576	9,960
地方交付税	1,300	1,300	1,300	1,300	1,250	1,150	1,250	1,300	1,250	1,850
国県支出金	3,293	3,450	3,726	3,835	3,917	4,469	4,972	5,235	5,013	5,451
市債	2,578	1,167	1,303	1,058	1,258	1,448	1,536	1,301	1,191	619
その他	2,861	3,173	3,629	3,613	3,762	3,777	3,861	4,061	3,881	4,110
合計	19,360	18,570	19,433	19,465	19,990	20,640	21,540	21,830	20,910	21,990

※表示単位未満を四捨五入しているため、各項目の積み上げと合計が一致しない場合があります。

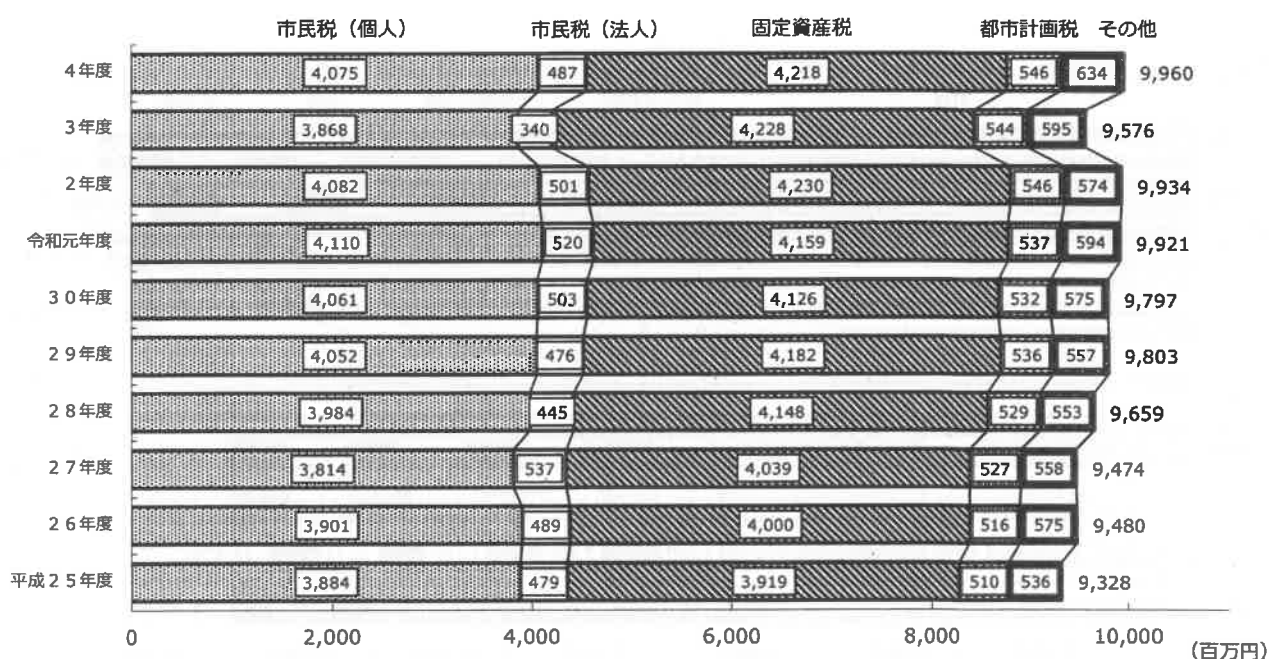
○市税の状況

(単位 千円、%)

区分(税目)	令和4年度		令和3年度		比較増減	
	予算額	構成比	予算額	構成比	増減額	増減率
市 民 税	4,562,299	45.8	4,208,288	43.9	354,011	8.4
個人	4,075,028	40.9	3,867,959	40.4	207,069	5.4
法人	487,271	4.9	340,329	3.5	146,942	43.2
固 定 資 産 税	4,217,872	42.3	4,228,278	44.2	△ 10,406	△ 0.2
軽 自 動 車 税	156,450	1.6	143,526	1.5	12,924	9.0
市 た ば こ 税	477,592	4.8	451,942	4.7	25,650	5.7
特 別 土 地 保 有 税	1	0.0	1	0.0	0	0.0
都 市 計 画 税	546,224	5.5	543,886	5.7	2,338	0.4
合 計	9,960,438	100.0	9,575,921	100.0	384,517	4.0

※国有資産等所在市町村交付金については、固定資産税に含みます。

予算額(市税)の推移



(単位 百万円)

区分(税目)	平成25年度	26年度	27年度	28年度	29年度	30年度	令和元年度	2年度	3年度	4年度
市 民 税	4,363	4,390	4,351	4,429	4,528	4,564	4,630	4,583	4,208	4,562
個人	3,884	3,901	3,814	3,984	4,052	4,061	4,110	4,082	3,868	4,075
法人	479	489	537	445	476	503	520	501	340	487
固 定 資 産 税	3,919	4,000	4,039	4,148	4,182	4,126	4,159	4,230	4,228	4,218
都 市 計 画 税	510	516	527	529	536	532	537	546	544	546
そ の 他	536	575	558	553	557	575	594	574	595	634
合 計	9,328	9,480	9,474	9,659	9,803	9,797	9,921	9,934	9,576	9,960

※表示単位未満を四捨五入しているため、各項目の積み上げと合計が一致しない場合があります。

○主な増減内容(歳入)

市 税	令和4年度当初予算額	9,960,438 千円	増減額	384,517 千円
	令和3年度当初予算額	9,575,921 千円	増減率	4.0 %
市民税、固定資産税などの税収入	・個人市民税(現年度分)	(3,846,959 千円	→	214,469 千円 4,061,428 千円)
	・法人市民税(現年度分)	(340,129 千円	→	146,942 千円 487,071 千円)
地方交付税	令和4年度当初予算額	1,850,000 千円	増減額	600,000 千円
	令和3年度当初予算額	1,250,000 千円	増減率	48.0 %
市の財政状況に応じて国から交付されるお金	・普通交付税	(1,050,000 千円	→	600,000 千円 1,650,000 千円)
国庫支出金	令和4年度当初予算額	3,847,649 千円	増減額	400,944 千円
	令和3年度当初予算額	3,446,705 千円	増減率	11.6 %
特定の事業のために国から支出されるお金	・新型コロナウイルスワクチン接種対策費負担金	(0 千円	→	133,513 千円 133,513 千円)
	・新型コロナウイルスワクチン接種体制確保事業費補助金	(0 千円	→	117,625 千円 117,625 千円)
県支出金	令和4年度当初予算額	1,602,926 千円	増減額	36,579 千円
	令和3年度当初予算額	1,566,347 千円	増減率	2.3 %
特定の事業のために県から支出されるお金	・参議院議員選挙費委託金	(0 千円	→	27,997 千円 27,997 千円)
	・後期高齢者医療保険基盤安定負担金	(94,785 千円	→	15,457 千円 110,242 千円)
市 債	令和4年度当初予算額	619,200 千円	増減額	△ 571,300 千円
	令和3年度当初予算額	1,190,500 千円	増減率	△ 48.0 %
大きな事業などを行うために市が借り入れるお金	・臨時財政対策債	(1,120,000 千円	→	△ 570,000 千円 550,000 千円)
	・小学校体育館LED照明導入事業債	(58,800 千円	→	△ 58,800 千円 0 千円)

○都市計画税の用途について

都市計画税は、「都市計画法」に基づいて実施する都市計画事業の財源として課税する目的税であるため、一般会計の歳出において下表のとおり各事業の財源としています。

(単位 千円)

	令和4年度					
	予算額	特定財源			一般財源	
		国県支出金	地方債	その他	都市計画税 充当額	その他
歳入						
1 款 市税	9,960,438				546,224	9,414,214
6 項 都市計画税	546,224				546,224	
歳出 都市計画事業 (事業名)						
8 款 土木費	1,866,951	22,240	0	63,795	546,224	1,234,692
3 項 都市計画費	1,264,056	0	0	37,070	546,224	680,762
3 目 土地区画整理費	137,930	0	0	0	88,270	49,660
一本松土地区画整理事業特別会計繰出金	95,968	0	0	0	88,270	7,698
小 計	95,968	0	0	0	88,270	7,698
4 目 公共下水道費	497,895	0	0	0	457,954	39,941
川越市公共下水道負担金	19,495	0	0	0	17,931	1,564
坂戸、鶴ヶ島下水道組合負担金	478,400	0	0	0	440,023	38,377
小 計	497,895	0	0	0	457,954	39,941
都市計画費 合 計	593,863	0	0	0	546,224	47,639
総 合 計	593,863	0	0	0	546,224	47,639

○森林環境譲与税の用途について

森林は、地球温暖化の緩和や自然災害の抑制、水質・大気の浄化のほか快適な生活環境の創出など、私たちの生活に多大な恩恵を与えています。

国では、令和6年度から森林整備等に必要な費用を、等しく国民から負担してもらうため森林環境税を導入しますが、昨今の災害の激甚化・多発化を踏まえ、これに先立ち森林環境譲与税を地方公共団体に交付しています。

本市では、森林環境譲与税を市民の森の整備や木材利用等に活用し、残額は森林環境基金に積み立てます。今後、本市の状況に見合った当該基金の活用を検討していきます。

(単位 千円)

	令和4年度					
	予算額	特定財源				一般財源
		国県支出金	地方債	その他		
				森林環境譲与税	その他	
歳入						
2 款 地方譲与税	167,615			7,615		160,000
3 項 森林環境譲与税	7,615			7,615		
歳出						
4 款 衛生費	1,659,658	273,639	0	480	16,809	1,368,730
2 項 清掃費	764,017	0	0	480	120	763,417
1 目 塵芥処理費	721,009	0	0	480	120	720,409
5 R推進事業 ※	670	0	0	480	120	70
小 計	670	0	0	480	120	70
6 款 農林水産業費	97,823	5,608	0	2,335	289	89,591
1 項 農業費	97,823	5,608	0	2,335	289	89,591
2 目 農業総務費	50,538	567	0	2,335	109	47,527
森林環境基金積立金	2,336	0	0	2,335	1	0
小 計	2,336	0	0	2,335	1	0
8 款 土木費	1,866,951	22,240	0	4,800	58,995	1,780,916
3 項 都市計画費	1,264,056	0	0	4,800	32,270	1,226,986
5 目 公園費	384,438	0	0	4,800	32,184	347,454
みどりの保全事業 ※	7,690	0	0	4,800	0	2,890
小 計	7,690	0	0	4,800	0	2,890
合 計	10,696	0	0	7,615	121	2,960

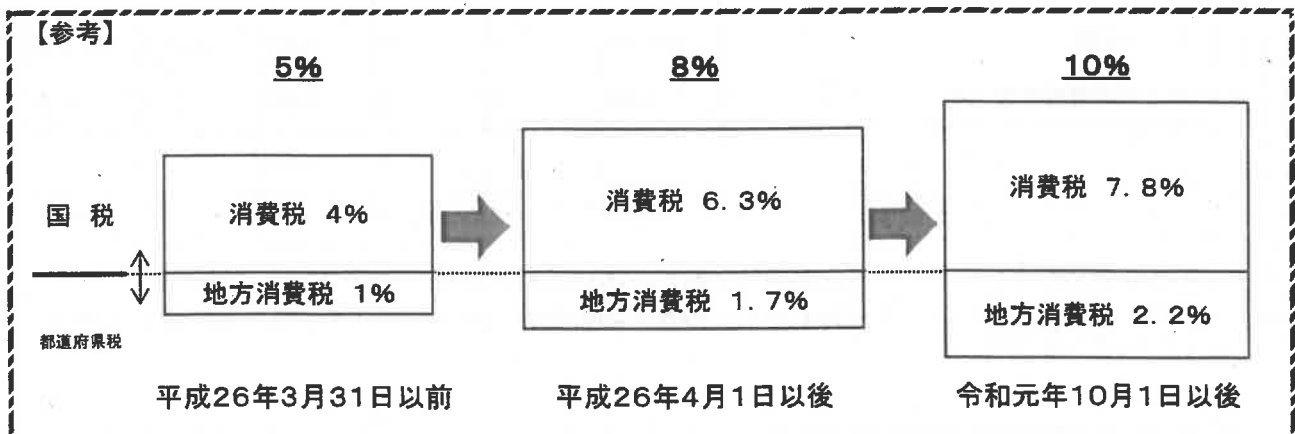
※ 5 R推進事業では、キョーロ（生ごみ処理器）の木材利用に活用します。

※ みどりの保全事業では、市で管理する市民の森等の整備の一環として、下草刈りや区域外に伸びた高木の枝下ろし作業に活用します。

○税率の引上げ分に係る地方消費税収の用途について

(単位:千円)

	令和4年度					
	予算額	特定財源			一般財源	
		国庫支出金	地方債	その他	引上げ分の地方消費税	その他
歳入						
7 歳 地方消費税交付金	1,430,000				774,000	656,000
うち、引上げ分に相当する地方消費税収	774,000				774,000	
歳出 社会保障施策に要する経費 (事業名)						
3 歳 民生費	9,912,593	4,895,338	20,100	230,595	774,000	3,992,560
1 項 社会福祉費	4,139,047	1,506,726	0	53,601	424,021	2,154,699
3 目 介護保険事業費	672,157	33,471	0	0	333,760	304,926
介護保険特別会計繰出金	672,157	33,471	0	0	333,760	304,926
小 計	672,157	33,471	0	0	333,760	304,926
6 目 国民健康保険事業費	435,345	175,128	0	57	90,261	169,899
国民健康保険特別会計繰出金	347,910	175,128	0	57	90,261	82,464
小 計	347,910	175,128	0	57	90,261	82,464
社会福祉費 合計	1,020,067	208,599	0	57	424,021	387,390
2 項 児童福祉費	4,527,567	2,439,840	20,100	176,994	349,979	1,540,654
3 目 保育施設費	2,492,878	1,286,293	0	175,116	349,979	681,490
公立保育所運営事業	149,962	6,259	0	20,775	64,239	58,689
民間保育所等運営支援事業	1,186,584	777,123	0	114,123	154,336	141,002
川崎保育園運営費負担金	86,206	423	0	8,503	40,384	36,896
認定こども園等運営支援事業	174,431	121,362	0	4,000	25,642	23,427
地域型保育事業	218,936	158,647	0	4,000	29,415	26,874
幼児教育・保育の無償化運営支援事業	268,524	199,704	0	0	35,963	32,857
小 計	2,084,643	1,263,518	0	151,401	349,979	319,745
児童福祉費 合計	2,084,643	1,263,518	0	151,401	349,979	319,745
総 合 計	3,104,710	1,472,117	0	151,458	774,000	707,135



このページは白紙のページです。

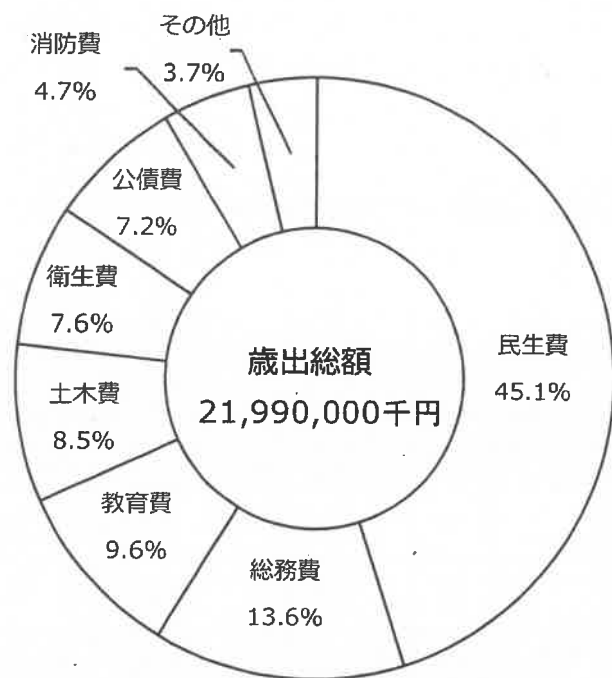
(2) 歳出の概要

①目的別分類

目的別分類は、歳出をその行政目的に応じて区分するもので、予算の「款」を基準としています。

(単位 千円、%)

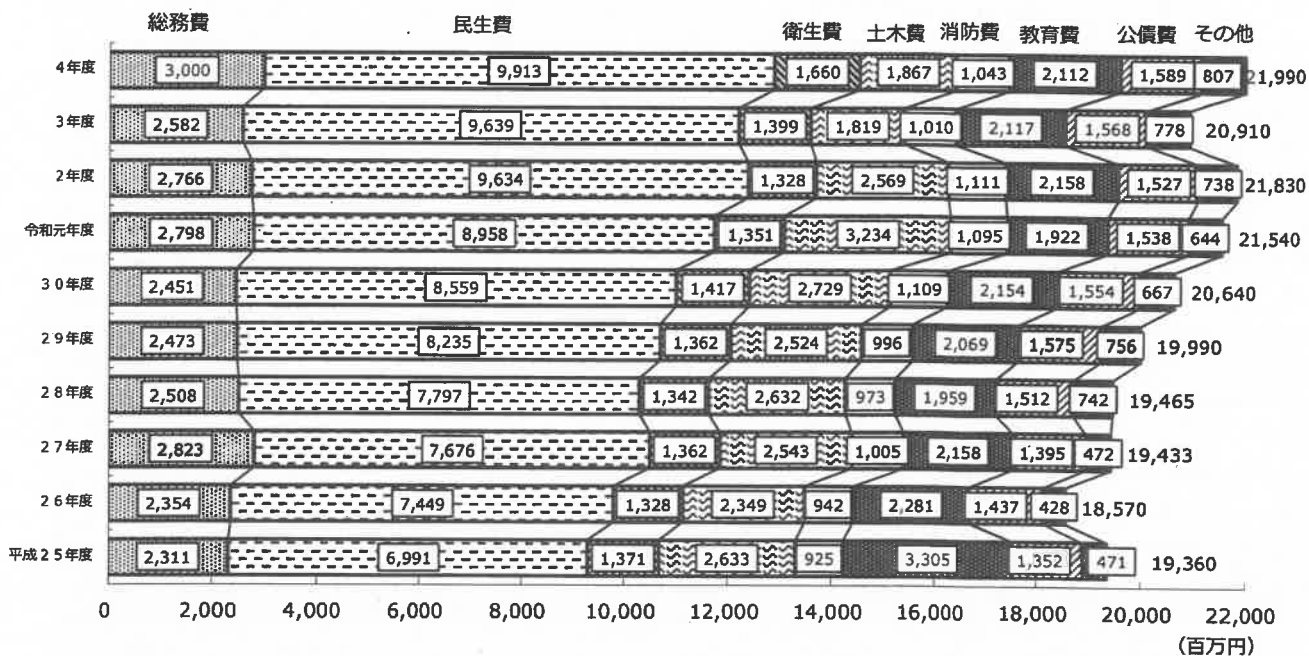
款 別	令和4年度		令和3年度		比較増減	
	予算額	構成比	予算額	構成比	増減額	増減率
1 議会費	204,448	0.9	203,546	1.0	902	0.4
2 総務費	3,000,282	13.6	2,582,052	12.4	418,230	16.2
3 民生費	9,912,593	45.1	9,638,689	46.1	273,904	2.8
4 衛生費	1,659,658	7.6	1,398,773	6.7	260,885	18.7
5 労働費	890	0.0	1,045	0.0	△ 155	△ 14.8
6 農林水産業費	97,823	0.5	103,864	0.5	△ 6,041	△ 5.8
7 商工費	481,577	2.2	447,778	2.1	33,799	7.5
8 土木費	1,866,951	8.5	1,818,662	8.7	48,289	2.7
9 消防費	1,043,035	4.7	1,009,882	4.8	33,153	3.3
10 教育費	2,111,835	9.6	2,116,693	10.1	△ 4,858	△ 0.2
11 公債費	1,588,961	7.2	1,567,633	7.5	21,328	1.4
12 諸支出金	1,947	0.0	1,383	0.0	564	40.8
13 予備費	20,000	0.1	20,000	0.1	0	0.0
合 計	21,990,000	100.0	20,910,000	100.0	1,080,000	5.2



【その他の内訳】

商工費	2.2 %
議会費	0.9 %
農林水産業費	0.5 %
予備費	0.1 %
諸支出金	0.0 %
労働費	0.0 %

予算額（歳出（目的別））の推移



(単位 百万円)

款別	平成25年度	26年度	27年度	28年度	29年度	30年度	令和元年度	2年度	3年度	4年度
総務費	2,311	2,354	2,823	2,508	2,473	2,451	2,798	2,766	2,582	3,000
民生費	6,991	7,449	7,676	7,797	8,235	8,559	8,958	9,634	9,639	9,913
衛生費	1,371	1,328	1,362	1,342	1,362	1,417	1,351	1,328	1,399	1,660
土木費	2,633	2,349	2,543	2,632	2,524	2,729	3,234	2,569	1,819	1,867
消防費	925	942	1,005	973	996	1,109	1,095	1,111	1,010	1,043
教育費	3,305	2,281	2,158	1,959	2,069	2,154	1,922	2,158	2,117	2,112
公債費	1,352	1,437	1,395	1,512	1,575	1,554	1,538	1,527	1,568	1,589
その他	471	428	472	742	756	667	644	738	778	807
合計	19,360	18,570	19,433	19,465	19,990	20,640	21,540	21,830	20,910	21,990

※表示単位未満を四捨五入しているため、各項目の積み上げと合計が一致しない場合があります。

②性質別分類

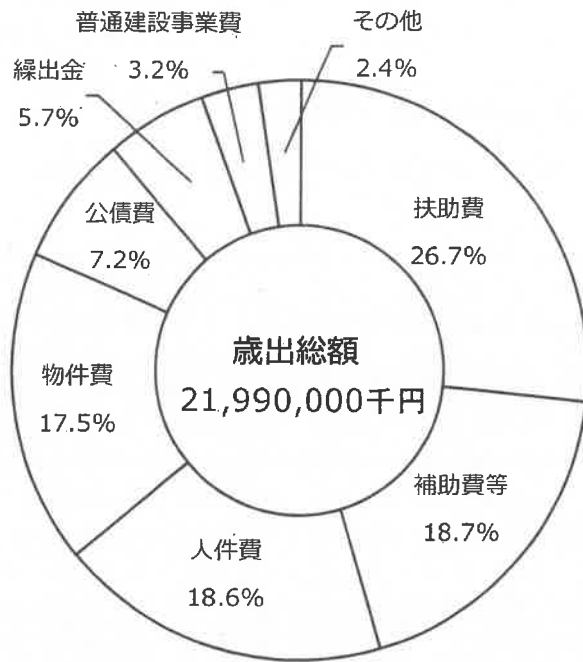
性質別分類は、歳出をその経済的性質に合わせて分類したものです。

(単位 千円、%)

区 分	令和4年度		令和3年度、		比較増減	
	予 算 額	構成比	予 算 額	構成比	増 減 額	増減率
人 件 費	4,097,806	18.6	4,091,387	19.6	6,419	0.2
扶 助 費	5,878,822	26.7	5,811,864	27.8	66,958	1.2
公 債 費	1,588,961	7.2	1,567,633	7.5	21,328	1.4
義務的経費(計)	11,565,589	52.5	11,470,884	54.9	94,705	0.8
物 件 費	3,836,918	17.5	3,293,579	15.8	543,339	16.5
維 持 補 修 費	188,588	0.9	159,006	0.8	29,582	18.6
補 助 費 等	4,114,788	18.7	3,606,662	17.2	508,126	14.1
普 通 建 設 事 業 費	691,427	3.2	275,667	1.3	415,760	150.8
積 立 金	273,055	1.2	217,907	1.0	55,148	25.3
貸 付 金	36,610	0.2	61,400	0.3	△ 24,790	△ 40.4
繰 出 金	1,263,025	5.7	1,804,895	8.6	△ 541,870	△ 30.0
予 備 費	20,000	0.1	20,000	0.1	0	0.0
合 計	21,990,000	100.0	20,910,000	100.0	1,080,000	5.2

※歳出(性質別)の振り分けについては、財務会計システムから抽出したものを加工して作成しており、決算統計(地方財政状況調査)上の集計と異なる場合があります。

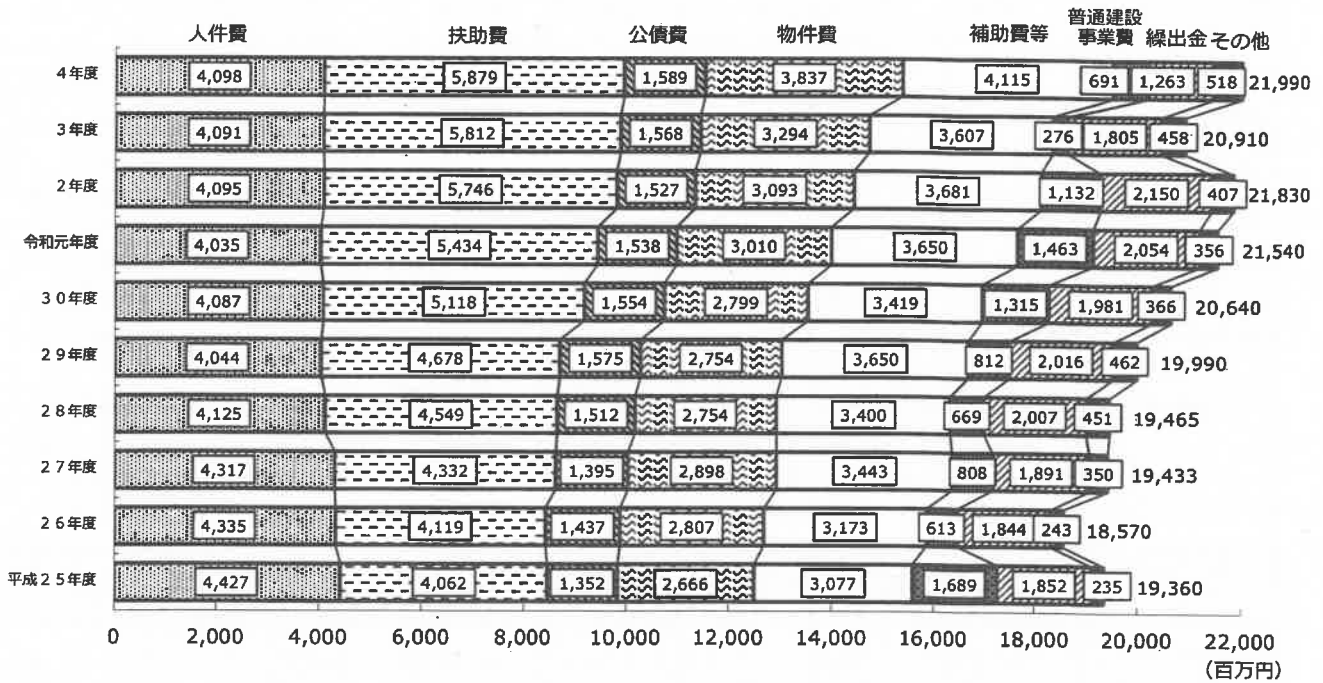
【義務的経費】歳出のうち支出が義務づけられ任意に節減できない経費のことを指し、人件費、扶助費、公債費が該当します。義務的経費の増大は、財政の硬直化の要因のひとつとされます。



【その他の内訳】

積立金	1.2 %
維持補修費	0.9 %
貸付金	0.2 %
予備費	0.1 %

予算額（歳出（性質別））の推移



区分	平成25年度	26年度	27年度	28年度	29年度	30年度	令和元年度	2年度	3年度	4年度
人件費	4,427	4,335	4,317	4,125	4,044	4,087	4,035	4,095	4,091	4,098
扶助費	4,062	4,119	4,332	4,549	4,678	5,118	5,434	5,746	5,812	5,879
公債費	1,352	1,437	1,395	1,512	1,575	1,554	1,538	1,527	1,568	1,589
物件費	2,666	2,807	2,898	2,754	2,754	2,799	3,010	3,093	3,294	3,837
補助費等	3,077	3,173	3,443	3,400	3,650	3,419	3,650	3,681	3,607	4,115
普通建設事業費	1,689	613	808	669	812	1,315	1,463	1,132	276	691
繰出金	1,852	1,844	1,891	2,007	2,016	1,981	2,054	2,150	1,805	1,263
その他	235	243	350	451	462	366	356	407	458	518
合計	19,360	18,570	19,433	19,465	19,990	20,640	21,540	21,830	20,910	21,990

※表示単位未満を四捨五入しているため、各項目の積み上げと合計が一致しない場合があります。

目的別・性質別歳出予算一覧表

目的別 性質別	1 議会費	2 総務費	3 民生費	4 衛生費	5 労働費	6 農林水 産業費	7 商工費	8 土木費
人 件 費	183,310	1,540,367	1,137,750	220,456	641	54,036	52,492	340,782
扶 助 費	240	5,100	5,791,090	5,868		120	240	3,540
公 債 費								
物 件 費	18,056	1,001,112	429,288	567,624	2	36,573	122,981	401,567
維 持 補 修 費		18,190	15,825	1,473				123,590
補 助 費 等	2,842	115,254	1,306,102	864,237	87	4,757	20,543	773,118
普通建設事業費		302,300	65,340					128,386
積 立 金		17,959	141			2,337	250,671	
貸 付 金					160		34,650	
繰 出 金			1,167,057					95,968
予 備 費								
合 計	204,448	3,000,282	9,912,593	1,659,658	890	97,823	481,577	1,866,951
構 成 比 (%)	0.9	13.6	45.1	7.6	0.0	0.5	2.2	8.5
令 和 3 年 度 計 合	203,546	2,582,052	9,638,689	1,398,773	1,045	103,864	447,778	1,818,662
増 減 率 (%)	0.4	16.2	2.8	18.7	△ 14.8	△ 5.8	7.5	2.7

※歳出（性質別）の振り分けについては、財務会計システムから抽出したものを加工して作成しており、決算統計（地方財政状況調査）上の集計と異なる場合があります。

(単位 千円)

9 消防費	10 教育費	11 公債費	12 諸支出金	13 予備費	合計	構成比 (%)	令和3年度 合計	増減率 (%)
180	567,792				4,097,806	18.6	4,091,387	0.2
	72,624				5,878,822	26.7	5,811,864	1.2
		1,588,961			1,588,961	7.2	1,567,633	1.4
13,317	1,246,398				3,836,918	17.5	3,293,579	16.5
161	29,349				188,588	0.9	159,006	18.6
983,460	44,388				4,114,788	18.7	3,606,662	14.1
45,917	149,484				691,427	3.2	275,667	150.8
			1,947		273,055	1.2	217,907	25.3
	1,800				36,610	0.2	61,400	△ 40.4
					1,263,025	5.7	1,804,895	△ 30.0
				20,000	20,000	0.1	20,000	0.0
1,043,035	2,111,835	1,588,961	1,947	20,000	21,990,000	100.0	20,910,000	5.2
4.7	9.6	7.2	0.0	0.1	100.0			
1,009,882	2,116,693	1,567,633	1,383	20,000	20,910,000			
3.3	△ 0.2	1.4	40.8	0.0	5.2			

○主な増減内容（歳出・目的別）

総務費	令和4年度当初予算額 3,000,282 千円 令和3年度当初予算額 2,582,052 千円	増減額 増減率	418,230 千円 16.2 %
住民窓口、課税徴収、IT化など市の総括的な事務に使うお金	・行政システム活用推進事業 (231,038 千円 →		116,078 千円 347,116 千円)
	・庁舎維持管理事業 (131,073 千円 →		93,933 千円 225,006 千円)
民生費	令和4年度当初予算額 9,912,593 千円 令和3年度当初予算額 9,638,689 千円	増減額 増減率	273,904 千円 2.8 %
高齢者、児童、障害者などの福祉全般の事務・事業に使うお金	・障害者自立支援給付等事業 (1,187,880 千円 →		80,581 千円 1,268,461 千円)
	・学童保育室建設事業（新町小学校区） (0 千円 →		78,340 千円 78,340 千円)
衛生費	令和4年度当初予算額 1,659,658 千円 令和3年度当初予算額 1,398,773 千円	増減額 増減率	260,885 千円 18.7 %
保健衛生、公害対策など安全で衛生的な生活のために使うお金	・新型コロナウイルスワクチン接種事業 (0 千円 →		247,487 千円 247,487 千円)
	・感染症予防対策事業 (176,786 千円 →		29,147 千円 205,933 千円)
土木費	令和4年度当初予算額 1,866,951 千円 令和3年度当初予算額 1,818,662 千円	増減額 増減率	48,289 千円 2.7 %
道路、公園整備などに使うお金	・公園管理事業 (137,123 千円 →		56,099 千円 193,222 千円)
	・都市計画道路整備事業 (0 千円 →		45,289 千円 45,289 千円)
教育費	令和4年度当初予算額 2,111,835 千円 令和3年度当初予算額 2,116,693 千円	増減額 増減率	△ 4,858 千円 △ 0.2 %
学校運営の費用や生涯学習、スポーツなど教育全般の事務・事業に使うお金	・小学校体育館LED照明導入事業 (65,820 千円 →		△ 65,820 千円 0 千円)
	・小学校施設管理事業 (77,090 千円 →		△ 13,942 千円 63,148 千円)

○主な増減内容（歳出・性質別）

人 件 費	令和4年度当初予算額 4,097,806 千円 令和3年度当初予算額 4,091,387 千円	増減額 増減率	6,419 千円 0.2 %
報酬、給料、職員手当など、通常労働の対価として支払われるお金	公立保育所運営事業の会計年度任用職員報酬や、人事給与管理事業の会計年度任用職員の期末手当などの増により、増となりました。		
扶 助 費	令和4年度当初予算額 5,878,822 千円 令和3年度当初予算額 5,811,864 千円	増減額 増減率	66,958 千円 1.2 %
生活保護法など各種法令等に基づき、被扶助者に対して支給されるお金	障害者自立支援給付等事業、民間保育所等運営支援事業、生活保護費などの増により、増となりました。		
公 債 費	令和4年度当初予算額 1,588,961 千円 令和3年度当初予算額 1,567,633 千円	増減額 増減率	21,328 千円 1.4 %
市債を返済するために使うお金	償還の据置期間が経過し、元金の返済が開始（臨時財政対策債（平成30年度借入）、防災行政無線デジタル化事業（令和元年度借入）等）することなどの増により、増となりました。		
物 件 費	令和4年度当初予算額 3,836,918 千円 令和3年度当初予算額 3,293,579 千円	増減額 増減率	543,339 千円 16.5 %
需用費、委託料など消費的性質の経費に要するお金	新型コロナウイルスワクチン接種事業、行政システム活用推進事業、感染症予防対策事業などの増により、増となりました。		
普通建設事業費	令和4年度当初予算額 691,427 千円 令和3年度当初予算額 275,667 千円	増減額 増減率	415,760 千円 150.8 %
道路、区画整理などの都市基盤や市民センター、学校などの公共施設の整備に要するお金	庁舎維持管理事業、鶴ヶ島グリーンパーク整備事業、学童保育室建設事業（新町小学校区）などの増により、増となりました。		

※歳出（性質別）の振り分けについては、財務会計システムから抽出したものを加工して作成しており、決算統計（地方財政状況調査）上の集計と異なる場合があります。

※歳出（性質別）の（ ）内の増減額については、事業費を細分化しているため、事業単位の増減額とは異なる場合があります。

5 令和4年度主要な事業（一般会計）

（1）新規事業

鶴ヶ島駅周辺地区まちづくり構想等策定事業	12,100千円
南市民センター集会室LED照明導入事業	1,609千円
北市民センター集会室LED照明導入事業	1,293千円
富士見市民センター集会室LED照明導入事業	1,221千円
大橋市民センター外壁タイル補修及び防水改修事業	51,198千円
新型コロナウイルス感染症生活困窮者支援事業 ^{※1}	8,305千円
国民健康保険等窓口業務委託事業	12,210千円
子ども・子育て関連新型コロナウイルス感染症対策事業 ^{※1}	28,350千円
保育士等处遇改善事業 ^{※1}	27,584千円
学童保育室建設事業（新町小学校区） ^{※1}	78,340千円
新型コロナウイルスワクチン接種事業 ^{※1}	247,487千円
環境基本計画策定事業	5,720千円
農業振興地域整備計画改定事業	7,689千円
都市計画道路整備事業 ^{※1}	45,289千円
都市計画課題推進事業	338千円
鶴ヶ丘児童公園整備事業	7,300千円
小・中学校学区審議会運営事業	246千円
通級指導教室開設事業	758千円
小学校校舎屋上外壁老朽化対策事業	1,672千円
小学校鶴っ子サマースクール×大学生WIN-WIN事業	3,075千円
中学校鶴っ子サマースクール×大学生WIN-WIN事業	1,922千円
鶴ヶ島グリーンパーク整備事業	67,284千円

（2）拡充事業

議会運営事業	159,581千円
情報公開・個人情報保護推進事業	1,430千円
行政システム活用推進事業	347,116千円

財政事務費	13,250千円
市有財産維持管理経費	10,128千円
庁舎維持管理事業	225,006千円
男女共同参画普及啓発事業	486千円
収納管理事業	31,187千円
戸籍・住民基本台帳管理運営事業	61,737千円
生活困窮者等自立支援事業	64,257千円
障害者在宅福祉推進事業	200,939千円
こども医療費助成事業	206,900千円
ひとり親家庭等医療費助成事業	38,238千円
放課後児童対策事業	200,496千円
民間保育所等運営支援事業	1,186,584千円
地域型保育事業	218,936千円
健康長寿推進事業	14,524千円
感染症予防対策事業	205,933千円
妊娠・出産・育児支援事業	55,569千円
乳幼児健康診査事業	10,016千円
道水路管理事業	14,799千円
橋りょう・道路維持管理事業	16,502千円
道水路維持修繕事業	187,292千円
防犯灯維持管理事業	24,235千円
道水路整備事業	45,588千円
道路交通環境安全対策事業	46,880千円
市内公共交通運行事業	104,227千円
公園管理事業	193,222千円
災害対策事業	57,352千円
防災訓練等実施事業	2,266千円
小学校運営事業	123,233千円
中学校運営事業	65,758千円
部活動支援事業	8,821千円
図書館運営事業	255,152千円

文化財保護保存事業	17,731千円
市民スポーツ行事開催事業	2,050千円

(3) 終了事業

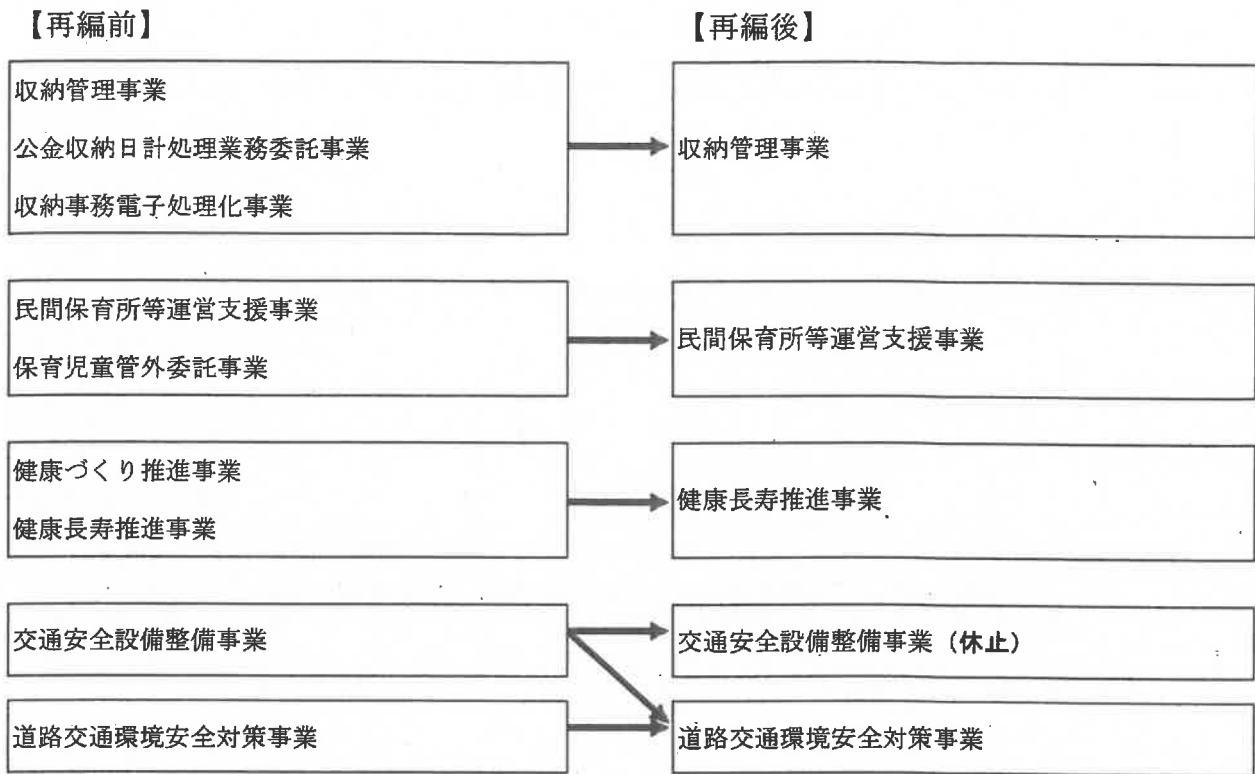
	前年度当初予算額
【市制施行30周年記念】タイムカプセル開封等記念事業	1,529千円
オリンピック・パラリンピック推進事業	1,567千円
オリンピック聖火リレー実施事業	3,271千円
【市制施行30周年記念】市勢要覧発行事業	537千円
公共施設個別利用実施計画策定事業	3,782千円
公共施設等総合管理計画改訂事業	1,595千円
市民活動推進センター運営事務費	597千円
学童保育室建設事業（杉下小学校区）	5,005千円
学童保育室建設事業（栄小学校区）	42,854千円
藤金土地地区画整理事業事業化促進事業	317千円
一本松地区公園整備事業	8,784千円
【市制施行30周年記念】モニュメント時計塔設置事業	3,500千円
つるがしま未来の森づくり事業	4,910千円
国土強靱化推進事業	5,049千円
オリンピック・パラリンピック学校連携観戦プログラム実施事業	481千円
小学校空調更新事業	4,905千円
小学校体育館LED照明導入事業	65,820千円
【市制施行30周年記念】未来の〇〇発掘事業	215千円

(4) 休止事業

	前年度当初予算額
交通安全設備整備事業	2,823千円
若葉駅西口土地地区画整理事業特別会計繰出金	117,611千円

- ※1 令和3年度補正予算において新規事業として計上した事業
 ※ 選挙等、特定の年度に実施される事業については除外しています。

(5) 予算事業の再編等



このページは白紙のページです。

(6) 分野別の主要事業

市の将来像の実現に向け、7つの政策分野（まちづくりの方向性）に沿って、各施策を進めていきます。

<市の将来像>

しあわせ共感 安心のまち つるがしま



<重点戦略（まち・ひと・しごと創生総合戦略）>

子どもに
やさしい
まちづくり

いつまでも
健康でいられる
まちづくり

多様な働き方が
実現できる
まちづくり



<まちづくりの方向性（政策1～7）>

政策1

安心して
暮らせる

まち

（福祉）

政策2

豊かな
人が育つ

まち

（教育・文化）

政策3

いきいきと
暮らせる

まち

（保健）

政策4

活力に
あふれる

まち

（市民生活）

政策5

魅力と
にぎわいの

あるまち

（産業・環境）

政策6

快適で
住みよい

まち

（都市整備）

政策7 経営的視点に立った市政運営（市政運営）

（新） : 令和4年度新規事業

（新*） : 令和3年度補正予算において新規事業として計上した事業

政策1 安心して暮らせるまち (福祉)

市民誰もが、住み慣れた地域で安心して暮らせるまちをつくります。

1 生活困窮者等自立支援事業

予算額 64,257 千円

生活保護に至る前の段階にある生活困窮者及び生活保護受給者に対し、自立相談支援、就労支援、就労準備支援、学習支援、家計改善支援、アウトリーチ等による社会参加支援等を行い、困窮状態からの脱却と自立を図ります。

《福祉政策課》

2 (新※) 新型コロナウイルス感染症生活困窮者支援事業

予算額 8,305 千円

新型コロナウイルス感染症の長期化に伴い、生活困窮となった世帯に対する支援策として、「新型コロナウイルス感染症生活困窮者自立支援金」を支給します。

《福祉政策課》

3 (新※) 子ども・子育て関連新型コロナウイルス感染症対策事業

予算額 28,350 千円

子ども・子育て関連事業や各保育関係施設における新型コロナウイルス感染症の感染拡大を防止するための衛生用品等の購入に加え、消毒作業等に要する人件費などを補助し、保育環境を改善することで、安定的な運営を図ります。

《こども支援課》

4 (新※) 保育士等処遇改善事業

予算額 27,584 千円

新型コロナウイルス感染症への対応と少子高齢化への対応が重なる最前線において働く、保育士、放課後児童支援員等の処遇改善のため、賃上げを継続的に実施する経費に対する補助を行い、保育の安定的な運営を図ります。

《こども支援課》

5 (新※) 学童保育室建設事業(新町小学校区)

新町小学校敷地内の増築校舎を改修整備し、学童保育室として活用することにより、放課後における児童の健全な育成の推進と、学童保育室の運営規模の適正化を図ります。

《こども支援課》

予算額 78,340 千円



▲改修予定増築校舎

6 民間保育所等運営支援事業

民間保育所等に対して、公定価格(国が定める基準額)による給付を行うとともに、運営改善と振興を図るための補助を行うことにより、子育て環境の充実を図ります(送迎保育事業に使用するバス購入に対する補助)。

《こども支援課》

予算額 1,186,584 千円



▲送迎バス

7 地域型保育事業

地域型保育施設に対して、公定価格(国が定める基準額)による給付を行うとともに、運営改善と振興を図るための補助を行うことにより、子育て環境の充実を図ります(補助対象事業の拡充)。

《こども支援課》

予算額 218,936 千円

政策2 豊かな人が育つまち (教育・文化)

地域が一体となって、未来を担う子どもたちを育み、生涯を通じた学習・文化・スポーツ活動を促進し、豊かな人が育つまちをつくります。

1 (新) 小・中学校学区審議会運営事業

予算額 246 千円

教育委員会の諮問に応じ、学区編成に必要な調査及び審議を行う学区審議会を設置し、適正な通学区域を再編します。

《学校教育課》

2 (新) 通級指導教室開設事業

予算額 758 千円

児童・保護者のニーズに寄り添い、更に充実した通級による指導を行うため、より地域性を重視した、通級指導教室を開設します。

《教育センター》



▲通級指導教室の様子

3 (新) 小学校校舎屋上外壁老朽化対策事業

予算額 1,672 千円

老朽化した学校施設に対応するため、平成27年度に実施した杉下小学校校舎屋上防水等改修工事の設計について、アスベスト対策や現在の状態などを踏まえた設計の見直しを行います。

《教育総務課》

4 (新) 小・中学校鶴っ子サマースクール×大学生WIN-WIN事業

予算額 4,997 千円

夏季休業期間中、希望する児童・生徒を対象に、自主的に学習できる機会を設け、学習意欲の向上と家庭学習の習慣化を図ります。また、将来の職業選択に役立つ経験となるよう、教職を目指す大学生等を学習指導補助員として採用し、児童・生徒と大学生双方の成長を促します。

《学校教育課》

小学校費 3,075 千円
中学校費 1,922 千円



▲サマースクールイメージ

5 文化財保護保存事業

指定文化財の保護・保存を図るとともに市内文化財の活用に努め、市指定無形文化財「高倉獅子舞」、「脚折雨乞」の保護・保存及び後世への継承を支援します。

《生涯学習スポーツ課》

予算額 17,731 千円



▲高倉獅子舞の様子

6 (新) 鶴ヶ島グリーンパーク整備事業

鶴ヶ島グリーンパーク多目的広場1の防球設備を整備し、スポーツ・レクリエーション活動やコミュニティ活動など、安心安全な環境の確保を図ります。

《生涯学習スポーツ課》

予算額 67,284 千円



▲鶴ヶ島グリーンパーク

政策3 いきいきと暮らせるまち (保健)

子どもから高齢者までのすべての市民が、健康でいきいきと暮らせるまちをつくりまします。

1 (新) 国民健康保険等窓口業務委託事業

行政サービスの維持・向上及び業務効率化を図るため、国民健康保険、後期高齢者医療保険及び国民年金の窓口業務を令和4年10月1日から民間事業者へ委託します。

《保険年金課》

予算額 12,210千円



▲ 保険年金課窓口の様子

2 健康長寿推進事業

ウォーキング及びラジオ体操の普及拡大、食育を推進するとともに、高齢者の保健事業と介護予防・フレイル対策を一体的に推進し、健康寿命の延伸を図ります。また、高齢者の健康づくりにデジタルを活用することにより、デジタルデバインド(情報格差)の解消と社会的なつながりや世代間交流の創出を図ります。

《健康長寿課》

予算額 14,524千円

3 感染症予防対策事業

予防接種法に基づき、感染症の発症、重症化、まん延予防のため定期予防接種を実施します。また、個人の発症及び重症化を防止するため、任意予防接種費の助成を行います。感染症に関する注意喚起を行い、市民の健康保持に寄与します。

定期予防接種については子宮頸がんワクチンの接種勧奨が再開することに伴い、対象年齢の方に向けた情報提供及び接種勧奨、また接種の機会を逃した方への予防接種を実施します。

《保健センター》

予算額 205,933千円

4 (新※) 新型コロナウイルスワクチン接種事業

予算額 247,487 千円

新型コロナウイルス感染症のまん延防止のため、予防接種法に基づき行う新型コロナウイルスワクチンの接種に向け、必要な体制を整備・確保するとともに、住民接種を実施します。

また、新型コロナウイルスワクチン予防接種による健康被害発生時に、健康被害調査委員会を開催し、医学的見地から調査及び審議を行います。

《保健センター》

5 妊娠・出産・育児支援事業

予算額 55,569 千円

市民が安心して妊娠、出産、育児ができるよう、母子の健康の保持及び増進を図ります。妊娠期には母子健康手帳を交付し、妊婦健康診査費用の助成を行います。出産後には、新規事業として産後うつの予防や新生児への虐待予防を図るため、産後1か月の出産後間もない時期に受ける産婦健康診査の費用の助成を開始します。また、こんにちは赤ちゃん訪問（乳児家庭全戸訪問事業）や親子相談等の相談事業、両親学級を始めとした健康教育を行い、市民が安心して子育てができるよう支援を行います。

《保健センター》

6 乳幼児健康診査事業

予算額 10,016 千円

母子保健法に基づき、生後4か月児から3歳児健康診査まで5種類の乳幼児健康診査を毎月実施し、母子の健康の保持及び増進を図ります。

乳幼児健康診査は、成長の節目に行い子どもの健康状態の確認や、子育ての相談や家族の健康に関する相談ができる機会です。新型コロナウイルス感染症の感染予防に努めながら継続して実施します。

新規に、3歳児健康診査において、弱視の原因とされる遠視などの目の異常を早期に発見するため、屈折検査機器を用いた検査を開始します。

《保健センター》

政策4 活力にあふれるまち (市民生活)

多様な人びとがつながり、誰もが活躍できる、市民参加による活力あふれるまちをつくりまします。

1 (新) 市民センター集会室LED照明導入事業

会議等での使用に際し、参加者の手元が明るくなるよう、市民センター集会室フロア等の照明をLED照明に交換します。

《南市民センター》
《北市民センター》
《富士見市民センター》

予算額 4,123 千円

南市民センター 1,609 千円
北市民センター 1,293 千円
富士見市民センター 1,221 千円



▲南市民センター集会室の様子

2 (新) 大橋市民センター外壁タイル補修及び防水改修事業

大橋市民センター施設外壁のタイル補修並びに壁面及び屋上の防水改修工事を実施することにより、市民が地域活動の拠点や災害時の避難場所として、安心して安全に利用できる施設環境を整備します。

《大橋市民センター》

予算額 51,198 千円



▲大橋市民センターの外観

3 災害対策事業

大規模災害などの緊急事態に備え、非常時優先業務を継続的に実施し、早急に復旧するために、鶴ヶ島市業務継続計画を改定します。また、避難所環境の改善及び充実を図るため、体育館の空調導入に伴う、調査・設計・工事を行います。

《安心安全推進課》

予算額 57,352 千円



▲鶴ヶ島市業務継続計画

政策5 魅力とにぎわいのあるまち (産業・環境)

自然との調和をとりながら地域資源の活用・創出を図り、市に関わるすべての人が魅力とにぎわいを感じるまちをつくります。

1 (新) 環境基本計画策定事業

予算額 5,720 千円

美しく住みよい鶴ヶ島市の環境づくりの基本を定める条例に基づき策定している第2期環境基本計画の計画期間の終了に伴い、次期環境基本計画を策定します。策定に当たっては、地球温暖化対策実行計画のほか、新たに気候変動適応計画を内包した計画を作成します。

《生活環境課》

2 (新) 農業振興地域整備計画改定事業

予算額 7,689 千円

市内の都市計画道路の延伸整備や国道407号バイパスの暫定開通などの現況変更、また農用地の分合筆から現計画書の地番との不一致による不都合が生じていることなどから、計画を見直し、農用地を保全するとともに農業の健全な発展を図ります。

《産業振興課》



▲ 現行の土地利用計画図

政策6 快適で住みよいまち (都市整備)

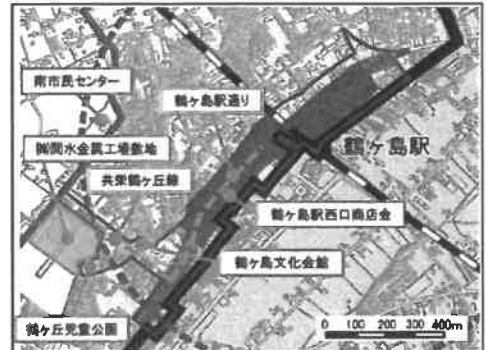
生活の質を高める都市基盤の整備や維持管理を計画的に行うことにより、快適で住みよいまちをつくりまします。

1 (新) 鶴ヶ島駅周辺地区まちづくり構想等 策定事業

鶴ヶ丘児童公園の再整備を核としたまちづくりを進めるため、地域住民や関係団体の意見を踏まえたまちづくり構想を策定し、(仮称)Nゲージとガーデンパーク構想の実現を目指します。

《政策推進課》

予算額 12,100 千円



▲周辺の主な施設等

2 (新*) 都市計画道路整備事業

都市計画道路共栄鶴ヶ丘線は、鶴ヶ島駅西部及び若葉駅西部に広がる市街地を結び地域間交通を確保する重要な幹線道路です。

今年度より、市道547-1号線から市道229号線の区間において、路線・用地測量及び予備設計業務を実施します。

《道路建設課》

予算額 45,289 千円



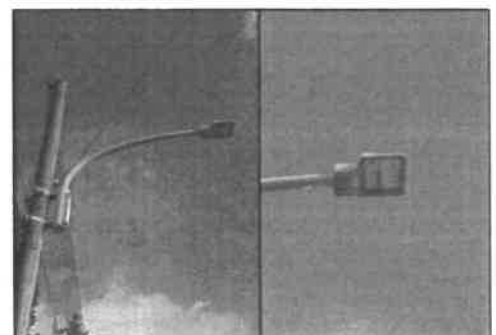
▲道路整備箇所

3 道路交通環境安全対策事業

道路照明灯及び道路反射鏡の適切な維持管理を継続して行うとともに、摩耗した区画線の再施工を行い、交通環境の向上及び安全確保に努めます。

《道路建設課》

予算額 46,880 千円



▲道路照明灯 LED 交換後

4 (新) 都市計画課題推進事業

予算額 338 千円

都市計画に係る重要施策について、先進的な自治体等の取組を調査・研究することにより、事業の推進を図ります。

《都市計画課》

5 市内公共交通運行事業

予算額 104,227 千円

高齢者、障害者、交通手段を持たない方など、いわゆる交通弱者の市内の移動手段を確保するほか、通勤や通学、買い物などにも利用できる市内公共交通機関（つるバス・つるワゴン）を確保します。令和4年度は利便性向上を図るため、ルート・ダイヤの一部見直し業務を実施するほか、新たにバスロケーションシステムを導入します。



《都市計画課》

▲つるバス・つるワゴン

6 公園管理事業

予算額 193,222 千円

公園の維持管理を安全・適切に行います。また、運動公園や南近隣公園等の公園施設の改修を実施し、市民が快適に利用できる環境を整備します。



《都市計画課》

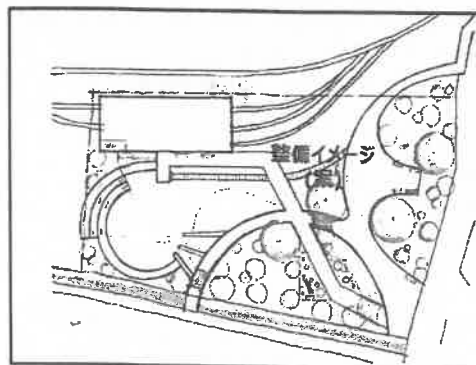
▲鶴ヶ島市運動公園

7 (新) 鶴ヶ丘児童公園整備事業

予算額 7,300 千円

隣接する市内企業の新工場建設にあわせ、工場敷地内の緑地と一体化させた公園の再整備を行います。

《都市計画課》



▲鶴ヶ丘児童公園(イメージ)

政策 7 経営的視点に立った市政運営（市政運営）

市の経営資源を最大限活用し、“顔”が見える市役所として市民満足度・職員満足度の向上を図り、市民サービスの最大化を目指します。

1 行政システム活用推進事業

統合型内部情報系システムの構築、外部人材の活用、国のデジタル化（DX）の動向に対応する全庁調整、各種システム活用及びネットワーク管理とセキュリティ対策を一体的に行うことで、DXを踏まえた情報化の推進を図ります。

《情報推進課》

予算額 347,116 千円



▲国の自治体DX関連計画

2 収納管理事業

既存事業の収納管理事業、公金収納日計処理業務委託事業及び収納事務電子処理化事業を収納管理事業へ再編したものです。

現在導入しているコンビニエンスストア収納、インターネットバンキング・クレジット収納などに電子マネー収納を加え、納付方法を拡充し、納税者の利便性向上を図ります。

《収納課》

予算額 31,187 千円

3 戸籍・住民基本台帳管理運営事業

マイナンバーカードの普及促進と円滑な交付を図るため、庁舎1階ロビーに専用ブースを設置するとともに、マイナポイント申込支援員を配置します。

《市民課》

予算額 61,737 千円



▲マイナポイント申込支援の様子

(7) ふるさと納税充当事業

ふるさと納税制度による寄附金は、寄附によるまちづくり条例に基づき、寄附によるまちづくり基金に積立て、令和4年度当初予算において寄附者の意向を反映した事業に充当します。

【令和4年度当初予算への充当額は226,000千円】

《令和4年度主な充当事業》

継続 中学校英語技能検定取得推進事業 [学校教育課]

【1 未来を担う子どもたちを応援する事業】

○中学校英語技能検定取得推進事業

[充当額 1,000 千円]

グローバル化に対応した英語教育を推進し、英語で自分の考えを伝えられる語学力を持つ生徒を育成するため、実用英語技能検定の検定料を助成します。助成を行うことで、生徒の英語学習への意欲向上を図ります。



▲一次試験対策イメージ

※令和3年度実施結果：中学3年生 英検3級以上取得率51.0%

拡充 健康長寿推進事業 [健康長寿課]

【2 地域で支え合う健康・福祉のまちづくりのための事業】

○健康長寿推進事業 [充当額 500 千円]

ウォーキング及びラジオ体操の普及拡大、食育を推進するとともに、高齢者の保健事業と介護予防・フレイル対策を一体的に推進し、健康寿命の延伸を図ります。また、高齢者の健康づくりにデジタルを活用することにより、デジタルデバイド(情報格差)の解消と社会的なつながりや世代間交流の創出を図ります。



▲ラジオ体操の様子

拡充 市民スポーツ行事開催事業 [生涯学習スポーツ課]

【2 地域で支え合う健康・福祉のまちづくりのための事業】

○市民スポーツ行事開催事業 [充当額 650 千円]

誰もが参加しやすい新たな開催方法による市民体育祭及び陸上競技記録会・綱引き大会の開催を支援します。



▲市民体育祭イメージ

拡充 公園管理事業 [都市計画課]

【3 身近な緑の保全と地球温暖化防止のための事業】

○公園管理事業 [充当額 23,000 千円]

公園の維持管理を安全・適切に行います。また、運動公園や南近隣公園等の公園施設の改修を実施し、市民が快適に利用できる環境を整備します。



▲鶴ヶ島市運動公園

拡充 文化財保護保存事業 [生涯学習スポーツ課]

【4 文化・芸術を振興するための事業】

○文化財保護保存事業 [充当額 320 千円]

高倉獅子舞保存会、脚折雨乞行事保存会に補助金を交付し、伝統行事の実施と、次世代への継承を支援します。



▲技術伝承講習会の様子

《令和4年度充当事業一覧（一部抜粋）》

- 1 未来を担う子どもたちを応援する事業 **充当総額 126,000 千円**
 - 民間保育所等運営支援事業 [こども支援課]
 - 認定こども園等運営支援事業 [こども支援課]
 - 地域型保育事業 [こども支援課]
 - 特別支援教育推進事業 [教育センター]
 - 小学校情報教育推進事業 [学校教育課]
 - 中学校情報教育推進事業 [学校教育課] 等

- 2 地域で支え合う健康・福祉のまちづくりのための事業 **充当総額 20,000 千円**
 - 市民協働推進事業 [地域活動推進課]
 - 地域支え合い推進事業 [地域活動推進課]
 - つるがしま中央交流センター運営支援事業 [地域活動推進課]
 - 老人福祉センター運営事業 [健康長寿課]
 - 健康長寿推進事業 [健康長寿課] (再掲)
 - 市民スポーツ行事開催事業 [生涯学習スポーツ課] (再掲)

- 3 身近な緑の保全と地球温暖化防止のための事業 **充当総額 33,000 千円**
 - 環境基本計画策定事業 [生活環境課]
 - 道水路維持修繕事業 [道路建設課]
 - 公園管理事業 [都市計画課] (再掲)

- 4 文化・芸術を振興するための事業 **充当総額 17,000 千円**
 - 図書館運営事業 [生涯学習スポーツ課]
 - 文化財保護保存事業 [生涯学習スポーツ課] (再掲)

- 5 活かに満ちたまちづくりのための事業 **充当総額 28,000 千円**
 - コミュニティ活動推進事業 [地域活動推進課]
 - シルバー人材センター活動支援事業 [健康長寿課]
 - 商工団体運営支援事業 [産業振興課]
 - 産業活力振興事業 [産業振興課]
 - 市内進出事業者等支援事業 [産業振興課]

■ 充当状況の報告について

寄附金の充当状況は、寄附によるまちづくり条例に基づき、年度終了後3か月以内に「鶴ヶ島市寄附によるまちづくり基金等運用状況報告書」において報告します。

(8) 令和4年度予算編成方針に掲げた柱の主な事業

令和4年度の予算編成方針で掲げた、新型コロナウイルス感染症の影響を受ける市民等への「支援の継続」、第6次総合計画を推進するための「躍進」、コロナ禍の経験を踏まえた「構造の転換」の3つの観点から実施する主な事業です。

《支援の継続》

新型コロナウイルス感染症の影響を受けている市民等に対する支援

- 1 生活困窮者等自立支援事業 64,257千円
生活困窮者等への自立相談支援を行う、生活困窮者自立支援センターの運営や、住居確保給付金などに要する経費 《福祉政策課》
- 2 子ども・子育て関連新型コロナウイルス感染症対策事業 28,350千円
感染症対策の徹底を図りながら業務を継続的に実施していくため、子育て関係施設や事業などに感染対策物品購入等の支援を行うための経費 《こども支援課》
- 3 感染症予防対策事業 205,933千円
新型コロナウイルス感染症の影響で自宅待機となった市民への食糧支援等に要する経費 《保健センター》
- 4 新型コロナウイルスワクチン接種事業 247,487千円
新型コロナウイルスワクチン接種の実施に要する経費 《保健センター》

《躍進》

第6次総合計画に掲げる市の将来像の実現に向けた事業の推進

- 1 鶴ヶ島駅周辺地区まちづくり構想等策定事業 12,100千円
「(仮称)Nゲージとガーデンパーク構想」に向けた鶴ヶ島駅周辺地区まちづくり構想の策定に要する経費 《政策推進課》
- 2 学童保育室建設事業(新町小学校区) 78,340千円
新町小学校既存増築校舎の学童保育室への改修整備及び既存施設の解体に要する経費 《こども支援課》
- 3 健康長寿推進事業 14,524千円
ウォーキング等の普及拡大、健康づくりと介護予防・フレイル対策の一体的な推進とデジタルデバイド(情報格差)の解消に向けた取組に要する経費 《健康長寿課》
- 4 都市計画道路整備事業 45,289千円
都市計画道路共栄鶴ヶ丘線の測量及び予備設計業務に要する経費 《道路建設課》
- 5 鶴ヶ丘児童公園整備事業 7,300千円
官民連携による鶴ヶ丘児童公園の再整備に要する経費 《都市計画課》

- | | | |
|---|--|--------------------------|
| 6 | 小学校校舎屋上外壁老朽化対策事業
杉下小学校校舎屋上の防水等改修工事の設計委託に要する経費 | 1, 672千円
《教育総務課》 |
| 7 | 市民スポーツ行事開催事業
新たな実施方法による市民体育祭等の開催を支援するための経費 | 2, 050千円
《生涯学習スポーツ課》 |
| 8 | 鶴ヶ島グリーンパーク整備事業
鶴ヶ島グリーンパーク多目的広場1の防球設備の整備に要する経費 | 67, 284千円
《生涯学習スポーツ課》 |

《構造の転換》

デジタル技術の活用や組織体制の構築による、行政サービス等の構造転換

- | | | |
|---|---|-----------------------|
| 1 | 行政システム活用推進事業
統合型内部情報系システムや公開型GISの導入等に要する経費 | 347, 116千円
《情報推進課》 |
| 2 | 収納管理事業
電子マネー収納の導入等に要する経費 | 31, 187千円
《収納課》 |
| 3 | 戸籍・住民基本台帳管理運営事業
マイナンバーカード専用ブースの設置等に要する経費 | 61, 737千円
《市民課》 |
| 4 | 国民健康保険等窓口業務委託事業
国民健康保険等の窓口業務を外部委託するための経費 | 12, 210千円
《保険年金課》 |

(参考)

《組織体制の構築》

新型コロナウイルス感染症の経験を踏まえ、市民生活をしっかりと守りながら、第6次鶴ヶ島市総合計画に掲げた施策を確実に前進させるための組織体制を構築します。

- 1 危機管理体制の強化
 - ・総務部に「危機管理課」を設置
- 2 市民の命・健康を守るための体制の強化
 - ・「健康部」を設置
 - ・健康部に「感染症対策課」を設置
 - ・保険年金課に「保健事業担当」を設置
- 3 企業立地の推進体制の強化
 - ・都市整備部に「企業立地課」を設置
- 4 公共施設再編の推進体制の整備
 - ・資産管理課に「施設再編担当」を設置
 - ・学校教育課に「学校再編担当」を設置

※各事業に記載している金額は、事業費総額です。

このページは白紙のページです。

6 資料編 (一般会計)

(1) 国県支出金等概要	43
(2) 歳出所属別事業一覧	62
(3) 補助金一覧	73
(4) 基金残高の推移	76

(1) 国県支出金等概要

(単位 千円)

予算書 ページ	名 称	予算額	摘 要	交 付 基 準 (補 助 率)
	《 地 方 譲 与 税 》			
23	地方揮発油譲与税	39,000	地方揮発油税収入額の42/100が地方揮発油譲与税として市町村に譲与される。	市町村道の延長割 1/2 市町村道の面積割 1/2
23	自動車重量譲与税	121,000	自動車重量税収入額の407/1000が自動車重量譲与税として市町村に譲与される。	市町村道の延長割 1/2 市町村道の面積割 1/2
25	森林環境譲与税	7,615	森林環境税収入額の9/10が森林環境譲与税として市町村に譲与される。	私有林人工林の面積 5/10 林業就業者数 2/10 人口按分 3/10
	《 利 子 割 交 付 金 》			
25	利子割交付金	5,000	利子所得（利子、収益）に対して、5%の税率で県民税利子割が課税・徴収され、収入額に政令で定める率（99/100）を乗じて得た額の3/5が市町村に交付される。	過去3年間の当該市町村の個人県民税の徴収額の県全体に占める比率の平均値に基づき算出
	《 配 当 割 交 付 金 》			
25	配当割交付金	35,000	上場株式等の配当等について、5%の税率で県民税配当割が課税・徴収され、収入額に政令で定める率（99/100）を乗じて得た額の3/5が市町村に交付される。	過去3年間の当該市町村の個人県民税の徴収額の県全体に占める比率の平均値に基づき算出

※（新）は新規の国県支出金等

(単位 千円)

予算書 ページ	名 称	予算額	摘 要	交 付 基 準 (補 助 率)
	《株式等譲渡所得割交付金》			
25	株式等譲渡所得割交付金	54,000	上場株式等の株式譲渡益等について、5%の税率で県民税株式等譲渡所得割が課税・徴収され、収入額に政令で定める率(99/100)を乗じて得た額の3/5が市町村に交付される。	過去3年間の当該市町村の個人県民税の徴収額の県全体に占める比率の、平均値に基づき算出
	《法人事業税交付金》			
25	法人事業税交付金	44,000	法人事業税の額の7.7/100に相当する額が都道府県から市町村に交付される。	法人税割額1/3 従業者数割2/3
	《地方消費税交付金》			
25	地方消費税交付金	1,430,000	消費税の22/78の税率で課税される地方消費税収入額の1/2が市町村に交付される。	・現行分 人口割 1/2 従業者数割1/2 ・引上分 人口割10/10
	《環境性能割交付金》			
25	環境性能割交付金	33,000	自動車税環境性能割に95/100を乗じて得た額の47/100が市町村に交付される。	市町村道の延長割 1/2 市町村道の面積割 1/2
	《地方特例交付金》			
25	地方特例交付金	70,000	《減収補てん特例交付金》 個人住民税における住宅借入金等特別税額控除による減収補てん措置として交付される。	各団体の税額控除見込額を基礎として算出

(単位 千円)

予算書 ページ	名 称	予算額	摘 要	交 付 基 準 (補 助 率)
	《 地 方 交 付 税 》			
25	普通交付税	1,650,000	地方公共団体の財源の確保と団体間の財源調整を目的とし、国税である所得税収入額の33.1%、酒税収入額の50%、法人税収入額の33.1%、消費税収入額の19.5%及び地方法人税の全額を原資として、都道府県及び市町村に交付される。 地方交付税総額の 94/100	市町村への交付額は、人口10万人の団体を標準として、合理的な基準に基づいて算出した基準財政需要額と基準財政収入額により算出
27	特別交付税	200,000	普通交付税の補完的な機能を有し、特別な事情が認められる都道府県及び市町村に交付される。 地方交付税総額の 6/100	普通交付税に反映できない災害等の特殊財政需要等により算出
	《交通安全対策特別交付金》			
27	交通安全対策特別交付金	7,000	交通安全対策推進の一環として、道路交通安全施設の設置及び管理に要する経費に充てるため、交通反則金等収入額が都道府県及び市町村に交付される。	過去2年間の交通事故(人身)件数の平均割 1/2 人口集中地区人口割 1/4 改良済道路延長割 1/4
	《 国 庫 負 担 金 》			
29	生活困窮者自立相談支援事業費等負担金	24,458	生活困窮者自立相談支援事業、住居確保給付金、被保護者就労支援事業及び被保護者健康管理支援事業に対する国庫負担金	3/4
29	低所得者保険料軽減負担金	22,314	低所得者の介護保険料を軽減するための国庫負担金	1/2

(単位 千円)

予算書 ページ	名 称	予算額	摘 要	交 付 基 準 (補 助 率)
29	障害者自立支援給付費負担金	447,612	障害者自立支援給付費（介護給付費、訓練等給付費及び補装具費等）に対する国庫負担金	1 / 2
29	障害者医療費負担金	54,048	障害者自立支援医療費（育成医療・更生医療・療養介護医療）に対する国庫負担金	1 / 2
29	障害児給付費等負担金	131,182	障害児給付費（障害児通所給付費等）に対する国庫負担金	1 / 2
29	特別障害者手当等給付費負担金	14,801	特別障害者手当等の給付に対する国庫負担金	3 / 4
29	国民健康保険保険基盤安定負担金（保険者支援分）	51,709	国民健康保険特別会計の財政安定化を目的とした、低所得者を多く抱える保険者に対する国庫負担金	1 / 2
29	（新）国民健康保険保険基盤安定負担金（未就学児均等割保険税分）	2,121	国民健康保険特別会計の未就学児保険税軽減相当額に対する国庫負担金	1 / 2
31	子どものための教育・保育給付交付金	684,899	民間保育所、認定こども園、地域型保育事業を行う施設に入所している児童に係る施設型給付費等に対する国庫負担金	・ 3歳以上の児童 総支弁額×1 / 2 ・ 3歳未満の児童 (総支弁額－国基 準利用者負担額) × 0. 5 7 7 2
31	子育てのための施設等利用給付交付金	130,616	認定こども園、幼稚園、認可外保育施設、預かり保育事業、一時預かり事業、病児保育事業、子育て援助活動支援事業の利用料に対する国庫負担金	基準額×1 / 2
31	児童入所施設措置費等負担金	1,821	母子生活支援施設及び助産施設の措置費等に対する国庫負担金	1 / 2

(単位 千円)

予算書 ページ	名 称	予算額	摘 要	交 付 基 準 (補 助 率)
31	児童手当交付金	644,958	児童手当支給額に対する国庫負担金	3歳未満児の児童 手当に係る被用者 に対する費用 37/45 それ以外の者に対 する費用 4/6
31	児童扶養手当負担金	81,431	児童扶養手当支給額に対する国庫負担 金	1/3
31	生活保護費等負担金	923,549	生活保護費、中国残留邦人等支援給付 費及び配偶者支援金に対する国庫負担 金	3/4 うち配偶者支援金 については 10/10
31	未熟児養育医療費負担金	2,102	母子保健法に基づく養育医療給付事業 に対する国庫負担金	(対象経費の実支出 額－保護者負担金) ×1/2
31	(新) 新型コロナウイルス ワクチン接種対策費負担金	133,513	予防接種法に基づいて市が支弁する新 型コロナウイルスワクチン接種に要す る費用に対する国庫負担金	基準額×10/10
《 国 庫 補 助 金 》				
31	マイナンバーカード交付事 務費補助金	33,639	個人番号カード等の交付事務に対する 国庫補助金	国で定める基準単 価、取扱件数等に 基づき算出 10/10
31	(新) マイナポイント事業 費補助金	10,724	マイキーID設定支援、マイナポイン ト申込み支援に対する国庫補助金	10/10
31	(新) 社会保障・税番号制 度システム整備費補助金 (市民課所管分)	5,081	戸籍法の一部を改正する法律に係る戸 籍情報システムの改修等に対する国庫 補助金	10/10

(単位 千円)

予算書 ページ	名 称	予算額	摘 要	交 付 基 準 (補 助 率)
31	生活困窮者就労準備支援事業費等補助金	22,640	生活困窮者の就労準備支援、学習支援、家計改善支援、アウトリーチ等による社会参加支援及び生活保護の適正な運営に係る経費に対する国庫補助金	就労準備支援 基準額×2/3 学習支援 基準額×1/2 家計改善支援 基準額×2/3 アウトリーチ等による社会参加支援 基準額 ×10/10 生活保護適正化 3/4
31	地域生活支援事業費等補助金	39,560	地域生活支援事業等に対する国庫補助金	1/2
31	(新)新型コロナウイルス感染症生活困窮者自立支援交付金事務費分	25	新型コロナウイルス感染症生活困窮者自立支援金の支給事務に対する国庫補助金	10/10
31	(新)新型コロナウイルス感染症生活困窮者自立支援交付金事業費分	8,280	新型コロナウイルス感染症生活困窮者自立支援金に対する国庫補助金	10/10
31	母子家庭等対策総合支援事業費補助金	7,414	ひとり親家庭等自立支援事業の支給に対する国庫補助金	高等職業訓練促進 給付金、自立支援 教育訓練給付金 3/4 社会保障・税番号 制度に係る情報連 携体制整備事業 2/3

(単位 千円)

予算書 ページ	名 称	予算額	摘 要	交 付 基 準 (補 助 率)
31	子ども・子育て支援交付金	112,011	一時預かり事業、延長保育事業、地域子育て支援拠点事業、実費徴収に係る補足給付を行う事業、病児保育事業、利用者支援事業、子どもを守る地域ネットワーク機能強化事業、子育て援助活動支援事業（ファミリー・サポート・センター事業）、放課後児童健全育成事業、乳児家庭全戸訪問事業、養育支援訪問事業、子育て短期支援事業に係る経費に対する国庫補助金	基準額×1/3 利用者支援事業のみ 基準額×2/3
31	保育対策総合支援事業費補助金	12,775	送迎保育事業など、地域の実情に応じた需要に対応する多様な保育促進事業に係る経費及び感染症対策を徹底しつつ事業を継続的に提供するために必要な経費に対する国庫補助金	基準額×1/2
31	子ども・子育て支援整備交付金	41,539	学童保育室等の施設整備に係る経費に対する国庫補助金	基準額×5/6
31	児童虐待・DV対策等総合支援事業費補助金	4,020	児童虐待、DV対策等に係る経費に対する国庫補助金	・児童虐待防止対策等支援事業分 基準額×1/2 ・DV・女性保護対策等支援事業分 基準額×5/10
31	(新) 保育士等処遇改善臨時特例交付金	28,084	保育士、放課後児童支援員等の処遇改善のため、賃上げを継続的に実施する経費に対する国庫補助金	基準額 ×10/10
31	循環型社会形成推進交付金	3,759	浄化槽設置整備事業補助金の交付に対する国庫補助金	交付基準額 ×設置基数 ×1/2

(単位 千円)

予算書 ページ	名 称	予算額	摘 要	交 付 基 準 (補 助 率)
31	疾病予防対策事業費等補助金 (健康増進対策費分)	148	乳・子宮頸がん検診の無料クーポン対象者に係る経費に対する国庫補助金	基準額×1/2
31	疾病予防対策事業費等補助金 (感染症対策費分)	2,447	風しんの追加的対策抗体検査等に係る経費に対する国庫補助金	基準額×1/2
31	母子保健衛生費補助金	2,149	母子保健法に基づく産後ケア事業に対する国庫補助金	基準額×1/2
31	(新) 新型コロナウイルスワクチン接種体制確保事業費補助金	117,625	新型コロナウイルスワクチン接種体制確保事業及び健康被害調査委員会が行う調査に係る経費に対する国庫補助金	基準額×10/10
31	社会資本整備総合交付金 (住宅・建築物耐震改修事業)	125	住宅耐震化促進事業に対する国庫補助金	・耐震診断 市が補助する額 (補助限度額 5万円/件)の 1/2 ・耐震改修 市が補助する額 (補助限度額 20万円/件) の1/2
31	(新) 社会資本整備総合交付金 (都市計画道路整備事業)	15,000	社会資本総合整備計画に基づく道路整備事業に対する国庫補助金	5/10
31	(新) 道路メンテナンス事業補助金 (橋りょう・道路維持管理事業)	7,100	道路メンテナンス事業に基づく橋りょう維持管理事業に対する国庫補助金	5.5/10
	要保護児童生徒就学援助費補助金		経済的理由により就学困難と認められる児童・生徒の保護者の経済的負担を	1/2
31	・小学校費	40	軽減するため、修学旅行費及び医療費	
33	・中学校費	158	の就学援助に対する国庫補助金	

(単位 千円)

予算書 ページ	名 称	予算額	摘 要	交 付 基 準 (補 助 率)
31 33	特別支援教育就学奨励費補助金 ・小学校費 ・中学校費	740 603	特別支援学級等に就学する児童・生徒の保護者の経済的負担を軽減するため、学用品費、学校給食費等の一部を支給する就学奨励事業に対する国庫補助金	1 / 2
31 33	理科教育設備整備費等補助金 ・小学校費 ・中学校費	668 333	理科、算数（数学）に関する教材備品整備に対する国庫補助金	1 / 2
33	教育支援体制整備事業費補助金	993	医療的ケアが必要な生徒に対応するために学校に看護師を配置する事業に対する国庫補助金	1 / 3
33	文化財保存事業費補助金	1,000	埋蔵文化財の保護のために行う発掘調査及び確認調査に対する国庫補助金	1 / 2
《 委 託 金 （ 国 ） 》				
33	自衛官募集事務地方公共団体委託費	37	自衛官募集事務に係る経費に対する国庫委託金	適齢者人口割 入隊者比率割 募集事務実績割等
33	中長期在留者住居地届出等事務委託金	548	中長期在留者及び特別永住者に関する事務の経費に対する国庫委託金	国で定める基準単価、取扱件数等に基づき算出
33	国民年金事務費交付金	16,454	市町村の行う国民年金事務に対する国庫委託金	国で定める基準単価、被保険者数、事務取扱件数及び受給権者数等に基づき算出
33	年金生活者支援給付金事務費交付金	90	市町村の行う年金生活者支援給付金事務に対する国庫委託金	国で定める基準単価及び事務取扱件数に基づき算出

(単位 千円)

予算書 ページ	名 称	予算額	摘 要	交 付 基 準 (補 助 率)
33	特別児童扶養手当事務費交付金	266	特別児童扶養手当の支給事務の経費に対する国庫委託金	国で定める基準単価、受給者数等に基づき算出
33	中国残留邦人等支援給付事務委託金	440	中国残留邦人等支援相談員の配置に要する経費に対する国庫委託金	基準額 × 10 / 10
	《 県 負 担 金 》			
33	旅券事務交付金	2,273	旅券法に基づく事務処理に要する経費等に対する県負担金	県で定める基準単価、取扱件数等に基づき均等割額及び人口割額を算出
33	行旅死亡人取扱費用繰替支弁負担金	876	行旅病人及び行旅死亡人の取扱いに係る経費に対する県負担金	10 / 10
33	低所得者保険料軽減負担金	11,157	低所得者の介護保険料を軽減するための県負担金	1 / 4
33	障害者自立支援給付費負担金	224,729	障害者自立支援給付費（介護給付費、訓練等給付費及び補装具費等）に対する県負担金	1 / 4
33	障害者医療費負担金	26,101	障害者自立支援医療費（育成医療・更生医療）に対する県負担金	1 / 4
33	障害児給付費等負担金	65,591	障害児給付費（障害児通所給付費等）に対する県負担金	1 / 4
33	後期高齢者医療保険基盤安定負担金	110,242	後期高齢者医療保険料について、低所得者の保険料軽減相当額に対する県負担金	3 / 4
33	国民健康保険保険基盤安定負担金（保険料軽減分）	94,384	国民健康保険特別会計の基盤安定を目的とした、低所得者の保険料軽減相当額に対する県負担金	3 / 4

(単位 千円)

予算書 ページ	名 称	予算額	摘 要	交 付 基 準 (補 助 率)
33	国民健康保険保険基盤安定負担金 (保険者支援分)	25,854	国民健康保険特別会計の財政安定化を目的とした、低所得者を多く抱える保険者に対する県負担金	1 / 4
33	(新) 国民健康保険保険基盤安定負担金 (未就学児均等割保険税分)	1,060	国民健康保険特別会計の未就学児保険税軽減相当額に対する県負担金	1 / 4
33	子どものための教育・保育給付交付金	283,112	民間保育所、認定こども園、地域型保育事業を行う施設に入所している児童に係る施設型給付費等に対する県負担金	・ 3歳以上の児童 総支弁額 × 1 / 4 ・ 3歳未満の児童 (総支弁額 - 国基準利用者負担額 - 国庫負担金額) × 1 / 2
33	子育てのための施設等利用給付交付金	65,308	認定こども園、幼稚園、認可外保育施設、預かり保育事業、一時預かり事業、病児保育事業、子育て援助活動支援事業の利用料に対する県負担金	基準額 × 1 / 4
33	児童入所施設措置費等負担金	910	母子生活支援施設及び助産施設の措置費等に対する県負担金	1 / 4
33	児童手当負担金	141,508	児童手当支給額に対する県負担金	3歳未満児の児童 手当に係る被用者 に対する費用 4 / 4 5 それ以外の者に対する費用 1 / 6
33	生活保護費負担金	18,499	「居住地のない者」の生活保護費に対する県負担金	1 / 4

(単位 千円)

予算書 ページ	名 称	予算額	摘 要	交 付 基 準 (補 助 率)
33	未熟児養育医療費負担金	1,051	母子保健法に基づく養育医療給付事業 に対する県負担金	(対象経費の実支出 額－保護者負担金) × 1 / 4
33	分権推進交付金	6,798	県から権限移譲されている事務に対す る県負担金 移譲されている事務 ・ 開発行為の許可 ・ 屋外広告物の簡易除却事務等 ・ 浄化槽設置の届出受理等 ・ その他	事務ごとに面積・ 人口等の指標に基 づき算出
《 県 補 助 金 》				
35	民生委員及び児童委員活動 費等補助金	7,691	民生委員・児童委員（主任児童委員含 む）の活動費等に対する県補助金	基準単価 ×人数・会長数 及び協議会数
35	老人クラブ活動等事業費補 助金	427	老人クラブ活動等に対する県補助金 ・ 老人クラブ連合会補助金 ・ 単位老人クラブ補助金	基準額 × 2 / 3
35	権利擁護人材育成事業補助 金	41	市民後見人の活動を推進する事業に対 する県補助金	10 / 10
35	地域生活支援事業費等補助 金	19,780	地域生活支援事業等に対する県補助金	1 / 4
35	障害福祉施設等支援事業補 助金	1,471	・ 生活ホーム事業費補助金に対する県 補助金 ・ 重度身体障害者居宅改善整備費補助 金に対する県補助金	1 / 2 ただし、入居者が 居住地を有しない か、明らかでない 場合 10 / 10 1 / 2

(単位 千円)

予算書 ページ	名 称	予算額	摘 要	交 付 基 準 (補 助 率)
35	難聴児補聴器購入助成事業 費補助金	37	身体障害者手帳の交付対象とならない 軽度・中等度の難聴児を対象とした補 聴器購入費助成事業に対する県補助金	1 / 2
35	小児慢性特定疾病児童等日 常生活用具給付事業補助金	129	小児慢性特定疾病児童等を対象とした 日常生活用具給付事業に対する県補助 金	1 / 2
35	重度心身障害者医療費補助 金	62,743	重度心身障害者医療費の助成に対する 県補助金	1 / 2
35	障害者生活支援事業補助金	15,702	・在宅重度心身障害者手当の支給に対 する県補助金 ・レスパイトサービス利用料の助成に 対する県補助金	1 / 2 基準額 × 1 / 2
35	在宅重症心身障害児の家族 に対するレスパイトケア事 業補助金	3,185	在宅重症心身障害児等の家族に対する レスパイトケア事業に対する県補助金	基準額 × 1 / 2
35	共同生活援助事業費補助金	121	障害者共同生活援助事業費補助金に対 する県補助金	1 / 2
35	自殺対策強化事業補助金	230	自殺対策に係る事業に対する県補助金	1 / 2
35	(新) 医療的ケア児者受入 設備整備事業補助金	300	医療的ケア児者を受け入れるための施 設整備に係る経費に対する県補助金	1 / 2
35	介護保険事業費補助金	1	社会福祉法人等による介護保険サービ ス利用者負担軽減に対する県補助金	3 / 4
35	母子家庭等対策費補助金	8,169	ひとり親家庭を対象とした学習支援事 業の経費に対する県補助金	基準額 × 3 / 4
35	子どもを守る地域ネットワ ーク機能強化事業費補助金	81	児童虐待防止に取り組む事業に対する 県補助金	基準額 × 1 / 3

(単位 千円)

予算書 ページ	名 称	予算額	摘 要	交 付 基 準 (補 助 率)
35	乳幼児医療費支給事業補助金	25,087	こども医療費のうち未就学児童分に対する県補助金	未就学児分 × 1 / 2
35	ひとり親家庭等医療費支給事業補助金	15,498	ひとり親家庭等医療費に対する県補助金	1 / 2
35	放課後児童健全育成事業費補助金	66,330	労働等により放課後保護者のいない小学生の健全な育成を図るための放課後児童対策経費に対する県補助金	基準額 × 1 / 3
35	ファミリー・サポート・センター事業費補助金	920	地域における育児の相互援助活動を推進するファミリー・サポート・センター運営経費に対する県補助金	基準額 × 1 / 3
35	地域子育て支援拠点事業費補助金	10,815	地域子育て支援拠点事業に係る経費に対する県補助金	基準額 × 1 / 3
35	利用者支援事業補助金	564	子育て支援サービス等の利用に関する相談支援業務を行う利用者支援事業に対する県補助金	1 / 6
35	子育て短期支援事業補助金	29	児童を宿泊を伴って一時的に預かる子育て短期支援事業に対する県補助金	1 / 3
35	多子世帯保育料軽減事業費補助金	9,169	多子（第3子以上）世帯の保育料軽減分に対する県補助金	基準額 × 1 / 2
35	安心・元気！保育サービス支援事業費補助金	20,280	保育所等が実施する障害児保育事業、1歳児担当保育士雇用費、乳児途中入所促進事業に係る費用の助成に対する県補助金	基準額 × 1 / 2
35	延長保育事業費補助金	5,387	保育所等が実施する延長保育事業に係る費用の助成に対する県補助金	基準額 × 1 / 3
35	一時預かり事業費補助金	8,107	保育所等が実施する一時預かり事業に係る費用の助成に対する県補助金	基準額 × 1 / 3

(単位 千円)

予算書 ページ	名 称	予算額	摘 要	交 付 基 準 (補 助 率)
35	教育認定子どもに係る施設型給付費等補助金	8,825	認定こども園における教育認定の子どもに係る施設型給付費の地方単独費用に対する県補助金	基準額×1/2
35	病児保育事業補助金	6,347	病気により集団保育が困難な児童を一時的に預かる病児保育事業を実施する施設に対する県補助金	基準額×1/3
35	子ども・子育て支援整備交付金	4,152	学童保育室等の施設整備に係る経費に対する県補助金	基準額×1/12
35	実費徴収に係る補足給付事業費補助金	1,890	施設等利用給付認定保護者の副食材料費に要する費用に対する県補助金	基準額×1/3
35	保育体制強化事業費補助金	9,000	保育士の業務負担軽減のため、保育に係る周辺業務を行う者を配置する際の費用に対する県補助金	基準額×3/4
35	医療的ケア児保育支援事業補助金	4,407	医療的ケアを必要とする児童を保育所等で受け入れる際の費用に対する県補助金	基準額×5/6
35	多子世帯応援クーポン事業費補助金	1,900	市独自に実施する給付事業のうち、第3子以降の児童に係る事業に対する県補助金	基準額×1/2
35	(新) 新型コロナウイルス感染対策事業費補助金 (放課後児童クラブ等)	6,250	新型コロナウイルス感染症の感染拡大防止や児童福祉施設等の職員の支援等に係る経費に対する県補助金	基準額×1/3
35	(新) 市町村福祉医療費助成事業システム改修費補助金	357	福祉3医療制度について、県内全域で現物給付化を実施するに当たり、システム改修に要する経費に対する県補助金	基準額×1/2
35	浄化槽整備事業補助金	2,000	浄化槽設置整備事業補助金の交付に対する県補助金	200千円 ×設置基数

(単位 千円)

予算書 ページ	名 称	予算額	摘 要	交 付 基 準 (補 助 率)
35	献血者確保促進事業費補助金	48	計画的な献血者の確保及び輸血用血液の円滑な供給体制の確立を目的として実施する献血者確保事業に対する県補助金	人口規模による 県算出
35	骨髄移植ドナー助成費補助金	140	骨髄・末梢血幹細胞提供者への助成に対する県補助金	基準額×1/2
35	健康増進事業費補助金	1,060	健康増進事業の実施に係る経費に対する県補助金	基準額×2/3
35	乳児家庭全戸訪問事業等補助金	1,494	赤ちゃん訪問及び育児支援事業に対する県補助金	基準額×1/3
35	利用者支援事業（母子保健型）補助金	1,236	子ども・子育て支援法に基づく助産師相談業務等に対する県補助金	基準額×1/6
35	早期不妊検査・不育症検査・早期不妊治療助成事業補助金	1,276	早期不妊検査・不育症検査・不妊治療に係る経費に対する県補助金	不妊検査・不育症検査 基準額 ×10/10 不妊治療 基準額×1/2
35	（新）外国人未払医療費対策事業補助金	830	公的医療保険制度が適用されない外国人救急患者の医療機関の未回収金を補填するための県補助金	基準額×1/2
37	（新）造血細胞移植後定期予防接種ワクチン再接種費用補助金	55	造血細胞移植により定期の予防接種で得た免疫が低下又は消失した者への再接種費用の助成経費に対する県補助金	基準額×1/2
37	新規就農総合支援事業費補助金	3,000	就農間もない青年就農者の所得を確保し、青年の就農意欲の喚起と就農後の定着を図り、青年就農者の増大を図ることを目的とする県補助金	10/10

(単位 千円)

予算書 ページ	名 称	予算額	摘 要	交 付 基 準 (補 助 率)
37	経営所得安定対策推進事業 費補助金	275	米・畑作物の直接支払交付金などを交 付する経営所得安定対策事業を円滑に 推進するための事務費に対する県補助 金	10/10
37	多面的機能支援事業補助金	508	農業振興地域で共同活動に取り組んで いる団体に対する県補助金	3/4
37	地域防災力強化事業補助金	40	自主防災組織の防災資機材整備に要す る経費に対する県補助金	対象経費×1/2
37	学校応援団推進事業費補助 金	1,378	学校・家庭・地域が一体となって地域 ぐるみで子どもを育てる体制を整える ことを目的とする県補助金	2/3
	スクール・サポート・スタ ッフ配置事業費補助金		児童・生徒への指導や、教材研究等に 注力できる体制を整備する等、教員の 業務支援を目的とする県補助金	2/3
37	・小学校費	5,080		
37	・中学校費	3,150		
	被災児童生徒就学等支援事 業費補助金		東日本大震災被災児童・生徒の保護者 の経済的負担を軽減するため、市町村 が行う就学援助に対する県補助金	対象児童・生徒に 対する就学援助費 又は対象児童・生 徒数×補助限度額 のいずれか低い額
37	・小学校費	125		
37	・中学校費	77		
37	中学校配置相談員助成事業 助成金	4,284	いじめ・不登校対策充実のための、各 中学校へのさわやか相談員配置事業に 対する県補助金	1/2
37	部活動指導員活用事業補助 金	5,619	教員の負担軽減及び専門的な技術指導 による部活動の充実及び活性化のため 、単独で指導・引率ができる部活動指 導員を活用する事業に対する県補助金	2/3

(単位 千円)

予算書 ページ	名 称	予算額	摘 要	交 付 基 準 (補 助 率)
37	放課後子供教室推進事業等 補助金	10,480	放課後や週末等に、子どもたちの安全 ・安心な活動拠点を設け、勉強やスポ ーツ・文化活動等の取組の実施に要す る経費に対する県補助金	2 / 3
37	文化財保存事業費補助金	500	埋蔵文化財の保護のために行う発掘調 査及び確認調査に対する県補助金	1 / 4
	《 委 託 金 (県) 》			
37	人権啓発活動地方委託事業 委託金	150	人権啓発活動に対する県委託金	10 / 10
37	個人県民税徴収事務委託金	116,207	個人県民税の賦課徴収経費に対する県 委託金	地方税法及び県条 例の基準による
37	人口動態調査委託金	58	人口動態調査の実施経費に対する県委 託金	均等割 定額 発生件数割
	統計調査費委託金			
37	・学校基本調査事務委託金	13	統計調査の実施経費に対する県委 託金	県算出
37	・県人口統計調査事務交付 金	52		
37	・経済センサス調査区管理 事務委託金	7		
37	・(新)就業構造基本調査 事務委託金	608		
37	・(新)住宅・土地統計調 査単位区設定事務委託金	637		
37	参議院議員選挙費委託金	27,997	参議院議員選挙の執行経費に対する県 委託金	選挙執行経費基準 法による
37	県議会議員選挙費委託金	7,558	県議会議員選挙の執行経費に対する県 委託金	選挙執行経費基準 法による

(単位 千円)

予算書 ページ	名 称	予算額	摘 要	交 付 基 準 (補 助 率)
37	療育手帳再交付事務委託金	13	療育手帳の紛失、破損等による再交付の事務に対する県委託金	均等割 客観的指標割 基準単価× 手帳所持者数
37	彩の国環境保全交付金	125	県から委任された公害防止のための規制事務等の経費に対する県委託金	基礎事務費 定額 規制事務費 基準単価× 規制事務量
37	アライグマ個体分析調査委託金	131	市が捕獲したアライグマについての調査報告に対する県委託金	捕獲頭数 ×調整係数 ×1頭あたりの調査報告料単価
37	農業委員会交付金	817	農業委員会委員及び農地利用最適化推進委員、事務局職員の人件費、農業委員会事務費等に対する県委託金	県算出
37	農地利用最適化交付金	1,008	農業委員会委員及び農地利用最適化推進委員における、農地等の利用最適化推進活動に対する県委託金	月額6千円 ×委員数
37	建築行政事務委託金	15	建築確認申請等に関する調査、建築動態統計調査に対する県委託金	・建築確認申請等 調査 均等割 定額 件数割 基準単価 ×調査等件数 ・建築動態統計調査 基準単価 ×調査件数

(2) 歳出所属別事業一覧

◎：新規事業、○：拡充事業

(単位 千円)

部署名	予算額	財源内訳			
		国県支出金	地方債	その他	一般財源
総合政策部	2,521,418	2,624	0	99,081	2,419,713
秘書広報課	43,132	1,359	0	0	41,773
秘書事務費	13,149	0	0	0	13,149
市表彰事業	191	0	0	0	191
広報広聴事務費	1,789	0	0	0	1,789
広報つるがしま発行业業	26,194	1,359	0	0	24,835
ウェブ情報発信運営事業	1,809	0	0	0	1,809
政策推進課	15,991	1,265	0	0	14,726
政策推進事務費	1,976	0	0	0	1,976
総合計画推進事業	25	0	0	0	25
◎ 鶴ヶ島駅周辺地区まちづくり構想等策定事業	12,100	0	0	0	12,100
広域連携サービス推進事業	611	0	0	0	611
統計調査事務費	14	0	0	0	14
周期統計調査経費	1,265	1,265	0	0	0
女性センター	22,233	0	0	962	21,271
女性センター運営事業	21,387	0	0	962	20,425
○ 男女共同参画普及啓発事業	486	0	0	0	486
女性のための法律相談事業	360	0	0	0	360
財政課	1,629,059	0	0	5,401	1,623,658
○ 財政事務費	13,250	0	0	0	13,250
財政調整基金積立金	3,457	0	0	3,455	2
契約事務費	1,444	0	0	0	1,444
市債元金償還金	1,537,504	0	0	0	1,537,504
市債償還金利子	51,457	0	0	0	51,457
都市施設整備基金積立金	1,947	0	0	1,946	1
予備費	20,000	0	0	0	20,000
資産管理課	463,691	0	0	92,718	370,973
財産管理事務費	4,566	0	0	0	4,566
公共施設保全基金積立金	14,161	0	0	14,160	1
○ 市有財産維持管理経費	10,128	0	0	0	10,128
公用車管理事業	20,453	0	0	0	20,453
安全運転管理事業	81	0	0	0	81
共通消耗品集中管理事業	27,277	0	0	0	27,277
公共施設保安管理事業	7,572	0	0	0	7,572

(単位 千円)

部署名	予算額	財源内訳			
		国県支出金	地方債	その他	一般財源
借地対策（土地開発基金財産取得）事業	100,000	0	0	0	100,000
○ 庁舎維持管理事業	225,006	0	0	78,558	146,448
庁舎給排水設備更新事業	54,447	0	0	0	54,447
情報推進課	347,312	0	0	0	347,312
情報推進事務費	196	0	0	0	196
○ 行政システム活用推進事業	347,116	0	0	0	347,116
総務部	3,835,524	209,979	0	78,073	3,547,472
総務人権推進課	46,934	187	0	11,792	34,955
総務事務費	26,693	37	0	0	26,656
職員駐車場維持管理経費	11,292	0	0	11,292	0
地域改善対策事業	77	0	0	0	77
平和意識啓発事業	717	0	0	500	217
人権啓発推進事業	1,213	150	0	0	1,063
文書法規事務費	5,485	0	0	0	5,485
○ 情報公開・個人情報保護推進事業	1,430	0	0	0	1,430
固定資産評価審査委員会運営事業	27	0	0	0	27
人事課	3,535,046	157,426	0	66,179	3,311,441
一般職員給与費	3,258,119	137,712	0	60,904	3,059,503
特別職給与費	48,855	0	0	0	48,855
人事給与管理事業	214,115	13,503	0	5,275	195,337
職員研修事業	1,937	0	0	0	1,937
職員厚生事業	5,676	0	0	0	5,676
坂戸市、鶴ヶ島市外三組合公平委員会負担金	131	0	0	0	131
選挙事務従事職員手当	6,213	6,211	0	0	2
税務課	75,750	5,810	0	0	69,940
課税管理事業	75,750	5,810	0	0	69,940
収納課	59,187	0	0	0	59,187
○ 収納管理事業	31,187	0	0	0	31,187
市税還付金、還付加算金	28,000	0	0	0	28,000
市民課	97,971	40,433	0	0	57,538
○ 戸籍・住民基本台帳管理運営事業	61,737	40,433	0	0	21,304
住民異動等窓口業務委託事業	36,234	0	0	0	36,234
若葉駅前出張所	20,636	6,123	0	102	14,411
若葉駅前出張所運営事業	20,636	6,123	0	102	14,411

(単位 千円)

部署名	予算額	財源内訳			
		国県支出金	地方債	その他	一般財源
市民生活部	2,586,683	13,038	49,100	298,014	2,226,531
地域活動推進課	69,953	3,200	0	24,098	42,655
市民協働推進事業	4,019	0	0	1,459	2,560
寄附によるまちづくり基金積立金	340	0	0	339	1
法律・行政相談事業	1,194	0	0	0	1,194
多文化共生事業	60	0	0	0	60
地域支え合い推進事業	15,400	3,200	0	3,500	8,700
コミュニティ活動推進事業	25,479	0	0	16,000	9,479
つるがしま中央交流センター運営支援事業	2,800	0	0	2,800	0
公共施設予約運営事業	2,660	0	0	0	2,660
市民センター運営事業	18,001	0	0	0	18,001
東市民センター	14,390	0	0	1,997	12,393
東市民センター運営事業	14,127	0	0	1,997	12,130
東市民センター講座等開催事業	53	0	0	0	53
成人式開催事業	210	0	0	0	210
南市民センター	16,776	0	1,400	1,364	14,012
南市民センター運営事業	15,142	0	0	1,364	13,778
南市民センター講座等開催事業	25	0	0	0	25
◎ 南市民センター集会室LED照明導入事業	1,609	0	1,400	0	209
北市民センター	15,101	0	1,100	776	13,225
北市民センター運営事業	13,781	0	0	776	13,005
北市民センター講座等開催事業	27	0	0	0	27
◎ 北市民センター集会室LED照明導入事業	1,293	0	1,100	0	193
富士見市民センター	16,493	0	1,000	1,754	13,739
富士見市民センター運営事業	15,231	0	0	1,754	13,477
富士見市民センター講座等開催事業	41	0	0	0	41
◎ 富士見市民センター集会室LED照明導入事業	1,221	0	1,000	0	221
大橋市民センター	66,162	0	0	1,812	64,350
大橋市民センター運営事業	14,909	0	0	1,812	13,097
◎ 大橋市民センター外壁タイル補修及び防水改修事業	51,198	0	0	0	51,198
大橋市民センター講座等開催事業	55	0	0	0	55
西市民センター	23,353	0	0	2,744	20,609
西市民センター運営事業	23,328	0	0	2,744	20,584
西市民センター講座等開催事業	25	0	0	0	25

(単位 千円)

部 署 名	予算額	財・源 内 訳			
		国県支出金	地方債	その他	一般財源
安心安全推進課	1,065,143	40	45,600	48	1,019,455
地域防犯推進事業	1,904	0	0	0	1,904
交通安全対策事業	14,674	0	0	0	14,674
放置自転車防止対策・リサイクル事業	5,530	0	0	48	5,482
坂戸・鶴ヶ島消防組合負担金	983,335	0	0	0	983,335
防災活動推進事業	82	40	0	0	42
○ 災害対策事業	57,352	0	45,600	0	11,752
○ 防災訓練等実施事業	2,266	0	0	0	2,266
生活環境課	820,744	6,015	0	1,600	813,129
生活環境事務費	414	0	0	0	414
環境衛生事業	1,089	0	0	0	1,089
広域静苑組合負担金	37,016	0	0	0	37,016
坂戸、鶴ヶ島水道企業団負担金	1,058	0	0	0	1,058
環境問題啓発事業	330	0	0	0	330
浄化槽設置整備推進事業	7,518	5,759	0	0	1,759
◎ 環境基本計画策定事業	5,720	0	0	1,000	4,720
公害対策事業	3,582	256	0	0	3,326
埼玉西部環境保全組合負担金	716,517	0	0	0	716,517
地域環境美化推進事業	3,822	0	0	0	3,822
5 R 推進事業	670	0	0	600	70
坂戸地区衛生組合負担金	43,008	0	0	0	43,008
産業振興課	478,568	3,783	0	261,821	212,964
労働団体支援事業	89	0	0	0	89
就職支援事業	641	0	0	0	641
勤労者住宅資金融資預託金	160	0	0	0	160
農政推進事業	206	0	0	0	206
水土里の基金積立金	1	0	0	1	0
森林環境基金積立金	2,336	0	0	2,336	0
農業振興推進事業	545	275	0	0	270
農地維持保全事業	794	508	0	114	172
都市農業活性化推進事業	3,595	3,000	0	0	595
◎ 農業振興地域整備計画改定事業	7,689	0	0	0	7,689
農業交流センター運営事業	26,439	0	0	0	26,439
商工事務費	465	0	0	0	465

(単位 千円)

部署名	予算額	財源内訳			
		国県支出金	地方債	その他	一般財源
商工団体運営支援事業	25,100	0	0	5,000	20,100
商店街活性化事業	608	0	0	0	608
産業活力振興事業	3,727	0	0	3,400	327
消費生活啓発・相談事業	5,722	0	0	0	5,722
ふるさと振興発信事業	124,230	0	0	0	124,230
寄附によるまちづくり基金積立金（ふるさと納税分）	250,671	0	0	250,670	1
新型コロナウイルス感染症対策緊急特別融資事業	21,301	0	0	0	21,301
市内進出事業者等支援事業	4,045	0	0	300	3,745
ふるさと応援大使連携事業	204	0	0	0	204
健康福祉部	9,582,356	5,136,887	20,100	214,905	4,210,464
福祉政策課	1,395,443	1,013,609	0	140	381,694
福祉政策事務費	2,718	0	0	0	2,718
福祉基金積立金	141	0	0	140	1
民生委員・児童委員活動支援事業	10,683	7,691	0	0	2,992
国民健康保険組合活動支援事業	274	0	0	0	274
社会福祉団体活動支援事業	195	0	0	0	195
行旅死亡人等取扱事業	909	876	0	0	33
社会福祉協議会活動支援事業	61,454	0	0	0	61,454
地域福祉推進事業	528	0	0	0	528
○生活困窮者等自立支援事業	64,257	47,965	0	0	16,292
◎新型コロナウイルス感染症生活困窮者支援事業	8,305	8,305	0	0	0
生活保護事務費	14,552	6,724	0	0	7,828
生活保護費	1,231,227	942,048	0	0	289,179
災害救助事業	200	0	0	0	200
健康長寿課	83,404	657	0	21,439	61,308
高齢者福祉事務費	250	0	0	0	250
老人福祉施設入所措置事業	9,174	0	0	1,376	7,798
高齢者在宅福祉推進事業	7,839	189	0	6	7,644
敬老事業	120	0	0	0	120
シルバー人材センター活動支援事業	10,641	0	0	5,700	4,941
老人クラブ活動支援事業	1,605	427	0	0	1,178
市民後見推進事業	41	41	0	0	0
老人福祉センター運営事業	39,210	0	0	11,550	27,660
○健康長寿推進事業	14,524	0	0	2,807	11,717

(単位 千円)

部 署 名	予算額	財 源 内 訳			
		国県支出金	地方債	その他	一般財源
障害者福祉課	1,592,172	1,105,567	0	0	486,605
障害福祉事務費	2,361	0	0	0	2,361
障害者自立支援給付等事業	1,268,461	949,263	0	0	319,198
地域生活支援事業	38,552	28,528	0	0	10,024
社会参加促進事業	25,089	13,290	0	0	11,799
障害者相談支援事業	33,167	7,691	0	0	25,476
○ 障害者在宅福祉推進事業	200,939	96,731	0	0	104,208
障害者施設等支援事業	11,991	1,472	0	0	10,519
障害者支援体制整備事業	11,151	8,362	0	0	2,789
自殺対策推進事業	461	230	0	0	231
こども支援課	4,063,675	2,433,832	20,100	160,508	1,449,235
児童福祉事務費	470	9	0	0	461
青少年健全育成連絡協議会活動支援事業	700	0	0	0	700
◎ 子ども・子育て関連新型コロナウイルス感染症対策事業	28,350	17,200	0	0	11,150
◎ 保育士等処遇改善事業	27,584	27,584	0	0	0
児童手当支給事業	929,376	786,466	0	0	142,910
児童扶養手当支給事業	245,290	82,091	0	0	163,199
ひとり親家庭等自立支援事業	9,006	6,754	0	0	2,252
○ こども医療費助成事業	206,900	25,444	0	0	181,456
○ ひとり親家庭等医療費助成事業	38,238	15,498	0	71	22,669
手当・医療費助成業務等委託事業	42,240	0	0	0	42,240
母子寡婦福祉活動支援事業	200	0	0	0	200
ファミリー・サポート・センター運営事業	2,760	1,840	0	0	920
つどいの広場運営事業	3,272	2,180	0	0	1,092
児童・家庭総合相談支援事業	15,568	7,784	0	0	7,784
子育て短期支援事業	101	58	0	7	36
母子生活支援施設等入所委託事業	3,643	2,731	0	0	912
○ 放課後児童対策事業	200,496	129,817	0	0	70,679
◎ 学童保育室建設事業（新町小学校区）	78,340	45,691	20,100	1,000	11,549
子どもの貧困対策活動支援事業	495	0	0	0	495
多子世帯応援事業	5,470	1,900	0	800	2,770
保育所事務費	1,215	109	0	134	972
公立保育所運営事業	149,962	6,259	0	20,775	122,928
○ 民間保育所等運営支援事業	1,186,584	777,123	0	114,123	295,338

(単位 千円)

部署名	予算額	財源内訳			
		国県支出金	地方債	その他	一般財源
川鶴保育園運営費負担金	86,206	423	0	8,503	77,280
認定こども園等運営支援事業	174,431	121,362	0	4,000	49,069
○ 地域型保育事業	218,936	158,647	0	4,000	56,289
一時預かり事業	4,526	2,016	0	1,588	922
子育て支援施設運営事業	25,439	2,448	0	1,518	21,473
わかば保育ステーション等維持管理経費	604	0	0	602	2
病児保育事業	19,041	12,694	0	3,387	2,960
公立保育所給食調理業務委託事業	34,070	0	0	0	34,070
幼児教育・保育の無償化運営支援事業	268,524	199,704	0	0	68,820
幼稚園運営支援事業	5,375	0	0	0	5,375
上広谷児童館運営事業	18,332	0	0	0	18,332
大橋児童館運営事業	15,620	0	0	0	15,620
西児童館運営事業	16,311	0	0	0	16,311
脚折児童館	5,024	0	0	0	5,024
脚折児童館運営事業	5,024	0	0	0	5,024
保険年金課	1,140,056	287,319	0	30,949	821,788
高齢者医療事務費	12,870	0	0	0	12,870
後期高齢者医療広域連合負担金	574,611	0	0	0	574,611
後期高齢者医療特別会計繰出金	146,990	110,242	0	0	36,748
後期高齢者健康診査事業	34,431	0	0	29,492	4,939
後期高齢者人間ドック等助成事業	2,000	0	0	1,400	600
国民年金事務費	1,949	1,949	0	0	0
国民健康保険事務費	6,676	0	0	0	6,676
国民健康保険運営協議会運営事業	409	0	0	0	409
国民健康保険特別会計繰出金	347,910	175,128	0	57	172,725
◎ 国民健康保険等窓口業務委託事業	12,210	0	0	0	12,210
介護保険課	672,159	33,472	0	0	638,687
介護保険利用料等助成事業	1	0	0	0	1
社会福祉法人等利用料軽減事業	1	1	0	0	0
介護保険特別会計繰出金	672,157	33,471	0	0	638,686
保健センター	630,423	262,431	0	1,869	366,123
地域医療体制整備事業	25,736	1,018	0	0	24,718
自動体外式除細動器整備事業	1,381	0	0	0	1,381
成人保健事業	2,925	1,060	0	102	1,763

(単位 千円)

部署名	予算額	財源内訳			
		国県支出金	地方債	その他	一般財源
○ 感染症予防対策事業	205,933	2,502	0	0	203,431
がんと予防対策事業	44,838	148	0	759	43,931
◎ 新型コロナウイルスワクチン接種事業	247,487	245,225	0	0	2,262
○ 妊娠・出産・育児支援事業	55,569	5,023	0	823	49,723
○ 乳幼児健康診査事業	10,016	827	0	0	9,189
母子健康包括支援事業	6,655	5,352	0	0	1,303
不妊治療費助成事業	4,381	1,276	0	0	3,105
保健センター運営事業	25,502	0	0	185	25,317
都市整備部	1,516,452	22,225	0	60,506	1,433,721
都市計画課	1,039,648	125	0	44,777	994,746
建築事務費	550	0	0	0	550
住宅耐震化促進事業	250	125	0	0	125
都市計画推進事業	3,503	0	0	85	3,418
新川越越生線建設促進期成同盟会負担金	16	0	0	0	16
世界測地系基準点整備事業	11,572	0	0	0	11,572
都市計画道路等見直し事業	719	0	0	0	719
藤金地区地区計画住環境整備事業	8,254	0	0	0	8,254
◎ 都市計画課題推進事業	338	0	0	0	338
○ 市内公共交通運行事業	104,227	0	0	0	104,227
鉄道利便性向上促進事業	1,317	0	0	0	1,317
川越市公共下水道負担金	19,495	0	0	0	19,495
坂戸、鶴ヶ島下水道組合負担金	478,400	0	0	0	478,400
○ 公園管理事業	193,222	0	0	32,184	161,038
みどりの保全事業	7,690	0	0	4,800	2,890
運動公園償還事業	176,226	0	0	0	176,226
◎ 鶴ヶ丘児童公園整備事業	7,300	0	0	0	7,300
市営住宅管理事業	26,446	0	0	7,708	18,738
空家等対策推進事業	123	0	0	0	123
道路建設課	380,585	22,100	0	15,729	342,756
○ 道水路管理事業	14,799	0	0	520	14,279
○ 橋りょう・道路維持管理事業	16,502	7,100	0	0	9,402
○ 道水路維持修繕事業	187,292	0	0	15,209	172,083
○ 防犯灯維持管理事業	24,235	0	0	0	24,235
○ 道水路整備事業	45,588	0	0	0	45,588

(単位 千円)

部署名	予算額	財源内訳			
		国県支出金	地方債	その他	一般財源
◎ 都市計画道路整備事業	45,289	15,000	0	0	30,289
○ 道路交通環境安全対策事業	46,880	0	0	0	46,880
区画整理課	96,219	0	0	0	96,219
土地区画整理事務費	251	0	0	0	251
一本松土地区画整理事業特別会計繰出金	95,968	0	0	0	95,968
会計課	7,636	0	0	3,168	4,468
会計課	7,636	0	0	3,168	4,468
会計事務費	4,468	0	0	0	4,468
切手・証紙等取扱事業	3,168	0	0	3,168	0
教育部	1,726,258	28,305	0	383,320	1,314,633
教育総務課	91,337	0	0	0	91,337
教育委員会運営事業	2,318	0	0	0	2,318
教育総務事務費	348	0	0	0	348
小学校施設管理事業	63,148	0	0	0	63,148
◎ 小学校校舎屋上外壁老朽化対策事業	1,672	0	0	0	1,672
中学校施設管理事業	23,851	0	0	0	23,851
学校教育課	568,002	17,407	0	62,384	488,211
学校教育事務費	5,091	0	0	0	5,091
入学準備金貸付事業	1,803	0	0	0	1,803
日本語未習得児童生徒支援事業	675	0	0	0	675
地域とともにある学校づくり事業	3,079	1,378	0	0	1,701
学校法務相談等体制整備事業	600	0	0	600	0
情報教育環境活用支援事業	20,492	0	0	10,000	10,492
◎ 小・中学校学区審議会運営事業	246	0	0	0	246
○ 小学校運営事業	123,233	0	0	766	122,467
教職員及び児童健康管理事業	20,252	0	0	1,259	18,993
小学校校務情報化推進事業	23,746	0	0	0	23,746
小学校教育振興事業	17,620	668	0	0	16,952
児童就学支援事業	33,899	905	0	0	32,994
小学校情報教育推進事業	39,534	0	0	23,000	16,534
小学校図書館図書整備事業	7,300	0	0	3,500	3,800
小学校学力向上推進事業	20,220	3,888	0	0	16,332
小学校国際性を育む教育推進事業	19,413	0	0	0	19,413
小学校教育支援体制整備事業	11,694	3,733	0	900	7,061

(単位 千円)

部 署 名	予算額	財 源 内 訳			
		国県支出金	地方債	その他	一般財源
◎ 小学校鶴っ子サマースクール×大学生WIN-WIN事業	3,075	2,050	0	0	1,025
○ 中学校運営事業	65,758	0	0	0	65,758
教職員及び生徒健康管理事業	12,698	0	0	659	12,039
中学校校務情報化推進事業	16,569	0	0	0	16,569
中学校教育振興事業	11,049	333	0	0	10,716
生徒就学支援事業	35,765	838	0	0	34,927
中学校情報教育推進事業	25,096	0	0	14,000	11,096
中学校図書館図書整備事業	6,944	0	0	3,200	3,744
中学校学力向上推進事業	8,426	0	0	0	8,426
中学校国際性を育む教育推進事業	17,952	0	0	0	17,952
がんばる部活動応援事業	3,526	0	0	3,000	526
進路意識啓発事業	99	0	0	0	99
中学校教育支援体制整備事業	7,260	2,333	0	500	4,427
中学校英語技能検定取得推進事業	2,966	0	0	1,000	1,966
◎ 中学校鶴っ子サマースクール×大学生WIN-WIN事業	1,922	1,281	0	0	641
生涯学習スポーツ課	370,525	1,561	0	38,579	330,385
児童の読書力を育む事業	6,254	0	0	0	6,254
生徒の読書力を育む事業	3,910	0	0	0	3,910
社会教育推進事業	378	0	0	0	378
文化活動支援事業	180	0	0	0	180
放課後子ども教室推進事業	93	61	0	0	32
人権教育推進事業	579	0	0	0	579
○ 図書館運営事業	255,152	0	0	17,053	238,099
○ 文化財保護保存事業	17,731	1,500	0	320	15,911
保健体育推進事業	4,211	0	0	0	4,211
○ 市民スポーツ行事開催事業	2,050	0	0	650	1,400
スポーツ推進団体支援事業	9,300	0	0	0	9,300
スポーツ講習会開催事業	30	0	0	0	30
市民スポーツ施設管理事業	3,373	0	0	556	2,817
◎ 鶴ヶ島グリーンパーク整備事業	67,284	0	0	20,000	47,284
海洋センター	31,057	0	0	2,205	28,852
海洋センター運営事業	31,057	0	0	2,205	28,852
教育センター	107,628	9,337	0	28,000	70,291
教育センター運営事業	4,418	0	0	0	4,418

(単位 千円)

部 署 名	予算額	財 源 内 訳			
		国県支出金	地方債	その他	一般財源
いじめ対策・不登校支援等総合推進事業	24,369	0	0	0	24,369
特別支援教育推進事業	62,232	800	0	28,000	33,432
教職員研修事業	74	0	0	0	74
学び合い学習推進事業	780	0	0	0	780
◎ 通級指導教室開設事業	758	0	0	0	758
○ 部活動支援事業	8,821	5,568	0	0	3,253
心のオアシスづくり事業	6,176	2,969	0	0	3,207
学校給食センター	557,709	0	0	252,152	305,557
学校給食管理事業	2,047	0	0	0	2,047
学校給食運営事業	506,981	0	0	252,152	254,829
学校給食センター施設取得事業	48,681	0	0	0	48,681
議会事務局	159,581	117	0	0	159,464
議事課	159,581	117	0	0	159,464
○ 議会運営事業	159,581	117	0	0	159,464
選挙管理委員会	44,549	29,344	0	0	15,205
選挙管理委員会	44,549	29,344	0	0	15,205
選挙管理委員会運営事業	1,373	0	0	0	1,373
選挙常時啓発推進事業	56	0	0	0	56
参議院議員選挙執行経費	32,704	24,130	0	0	8,574
県議会議員選挙執行経費	7,543	5,214	0	0	2,329
市議会議員選挙執行経費	2,873	0	0	0	2,873
監査委員事務局	1,320	0	0	0	1,320
監査委員事務局	1,320	0	0	0	1,320
監査委員運営事業	1,320	0	0	0	1,320
農業委員会事務局	8,223	1,258	0	66	6,899
農業委員会事務局	8,223	1,258	0	66	6,899
農業委員会運営事業	8,034	1,258	0	66	6,710
農地利用最適化活動事業	189	0	0	0	189
合 計	21,990,000	5,443,777	69,200	1,137,133	15,339,890

(3) 補助金一覧

《一般補助(※1)》

() は前年度予算額

地域支え合い協議会等補助金(運営費補助金)	2,400千円	(2,600千円)
コミュニティ協議会補助金	792千円	(792千円)
自治会等補助金(運営費補助金)	18,574千円	(18,849千円)
民生委員・児童委員連合協議会補助金	10,498千円	(10,915千円)
埼玉土建国民健康保険組合補助金	203千円	(203千円)
埼玉県建設国民健康保険組合補助金	71千円	(71千円)
遺族会補助金	120千円	(120千円)
社会福祉協議会補助金	61,454千円	(61,475千円)
シルバー人材センター補助金(運営費補助金)	5,700千円	(5,700千円)
老人クラブ連合会補助金(運営費補助金)	303千円	(308千円)
単位老人クラブ補助金	1,252千円	(1,314千円)
青少年健全育成連絡協議会事業費補助金	700千円	(700千円)
母子寡婦福祉活動支援事業補助金	200千円	(250千円)
地域医療体制整備補助金(運営費補助金)	3,940千円	(3,865千円)
農業次世代人材投資事業補助金	3,000千円	(3,000千円)
西入間交通安全協会補助金	105千円	(105千円)
小学校体育連盟補助金	70千円	(70千円)
中学校体育連盟補助金	159千円	(159千円)
文化団体連合会補助金	180千円	(休止)
スポーツ協会補助金(運営費補助金) (※4)	7,449千円	(7,348千円)

《指定補助(※2)》

市制施行30周年記念事業補助金(※4)	終了	(100千円)
職員自主研修グループ助成金	30千円	(30千円)
市民提案による協働事業補助金	358千円	(658千円)
プレーパーク活動支援事業補助金	220千円	(370千円)
国際交流事業補助金	60千円	(60千円)
地域支え合い協議会等補助金(事業費・運営費補助金)	13,000千円	(12,800千円)
自治会等補助金(事業費補助金)	3,713千円	(5,575千円)
一般コミュニティ助成事業補助金	2,400千円	(2,244千円)
つるがしま中央交流センター運営費補助金	2,800千円	(3,100千円)
保護司会補助金(事業費補助金)	75千円	(75千円)
社会福祉法人等利用料軽減補助金	1千円	(1千円)
シルバー人材センター補助金(事業費補助金)	4,941千円	(4,941千円)
老人クラブ連合会補助金(事業費補助金)	50千円	(50千円)
後期高齢者人間ドック等補助金	2,000千円	(2,000千円)

地域生活支援事業費補助金 (※3)	16,948千円	(15,346千円)
地域生活支援拠点事業における緊急時等受入れ事業補助金 (※4)	462千円	(318千円)
在宅重症心身障害児等の家族に対するレスパイトケア事業補助金	6,370千円	(4,640千円)
(新) 医療的ケア児者受入設備整備事業補助金	600千円	(0千円)
障害者喫茶コーナー運営費補助金	4,255千円	(4,166千円)
障害者共同生活援助等事業費補助金 (※3)	2,047千円	(2,049千円)
障害者団体等自発的活動費補助金	1,223千円	(1,194千円)
法人後見支援事業費補助金	9,802千円	(6,970千円)
(新) 子ども・子育て関連新型コロナウイルス感染症対策事業費補助金	23,750千円	(0千円)
(新) 保育士等処遇改善臨時特例事業補助金	27,584千円	(0千円)
放課後児童健全育成事業補助金	197,796千円	(180,502千円)
子どもの貧困対策活動支援事業補助金	495千円	(440千円)
民間保育所運営費補助金	149,488千円	(145,328千円)
認定こども園運営費補助金	11,916千円	(12,890千円)
幼稚園における長時間預かり保育運営費支援事業補助金	終了	(726千円)
幼稚園型一時預かり事業費補助金	1,053千円	(644千円)
地域型保育事業等補助金	10,890千円	(7,943千円)
病児保育事業補助金	19,041千円	(17,265千円)
実費徴収にかかる補足給付を行う事業費補助金	5,670千円	(5,184千円)
私立幼稚園における低所得世帯等副食材料費補助金	1,620千円	(2,106千円)
私立幼稚園運営費補助金	5,375千円	(5,375千円)
地域医療体制整備補助金 (事業費補助金)	2,770千円	(7,050千円)
骨髄等移植ドナー助成金	280千円	(280千円)
二次救急搬送受入支援補助金	11,336千円	(12,519千円)
(新) 外国人未払医療費対策事業補助金	1,660千円	(0千円)
肺炎球菌ワクチン接種費助成金	178千円	(238千円)
風しん予防ワクチン接種費助成金	174千円	(177千円)
抗体を消失した子どもの再接種費用助成金	112千円	(74千円)
PCR検査費及び抗原検査費助成金	2,160千円	(800千円)
小児予防接種費償還払い補助金	69千円	(69千円)
高齢者予防接種費償還払い補助金	23千円	(23千円)
小児予防接種費償還払い補助金 (里帰り出産分)	1,523千円	(1,066千円)
大人風しん予防接種費償還払い補助金	23千円	(23千円)
妊婦健康診査助成金	912千円	(1,089千円)
新生児聴覚スクリーニング検査費助成金 (※4)	78千円	(78千円)
(新) 産婦健康診査助成金	130千円	(0千円)
不妊治療費助成金	3,400千円	(5,150千円)

早期不妊検査費・不育症検査費助成金	940千円	(840千円)
浄化槽設置整備事業補助金	7,518千円	(7,718千円)
5 R 推進事業補助金	70千円	(70千円)
労働団体活動費補助金	30千円	(30千円)
農業再生協議会補助金 (経営所得安定対策推進事業補助金)	275千円	(300千円)
多面的機能支払補助金	679千円	(633千円)
つるがしま観光農園協会補助金	286千円	(250千円)
商工会運営費補助金	10,500千円	(10,500千円)
商店街活性化事業補助金	608千円	(608千円)
商店街地域づくり事業補助金 (サマーカーニバル補助金)	300千円	(200千円)
鶴ヶ島産業観光まつり運営委員会補助金	3,000千円	(2,400千円)
雨乞いのまち鶴ヶ島活性化事業補助金	休止	(1,000千円)
起業・創業支援補助金	45千円	(45千円)
空き店舗等活用新規出店者支援補助金	4,000千円	(4,000千円)
木造住宅耐震診断・改修補助金	250千円	(250千円)
交通安全母の会補助金	42千円	(41千円)
自主防災組織活動補助金	82千円	(82千円)
中学校生徒各種校外活動参加補助金	400千円	(208千円)
P T A 人権教育研修会補助金	100千円	(100千円)
高倉獅子舞保存会補助金	200千円	(200千円)
脚折雨乞行事保存会補助金	120千円	(40千円)
市民体育祭開催事業補助金	1,700千円	(1,500千円)
陸上競技記録会事業補助金	200千円	(200千円)
市民綱引き大会開催事業補助金	150千円	(150千円)
スポーツフェスティバル開催事業補助金	再編	(500千円)
(市民体育祭開催事業補助金へ再編)		
スポーツ協会補助金 (事業費補助金) (※4)	1,851千円	(1,952千円)

《利子補給》

農業近代化資金利子補給金	40千円	(46千円)
緊急特別融資利子補給金	151千円	(270千円)

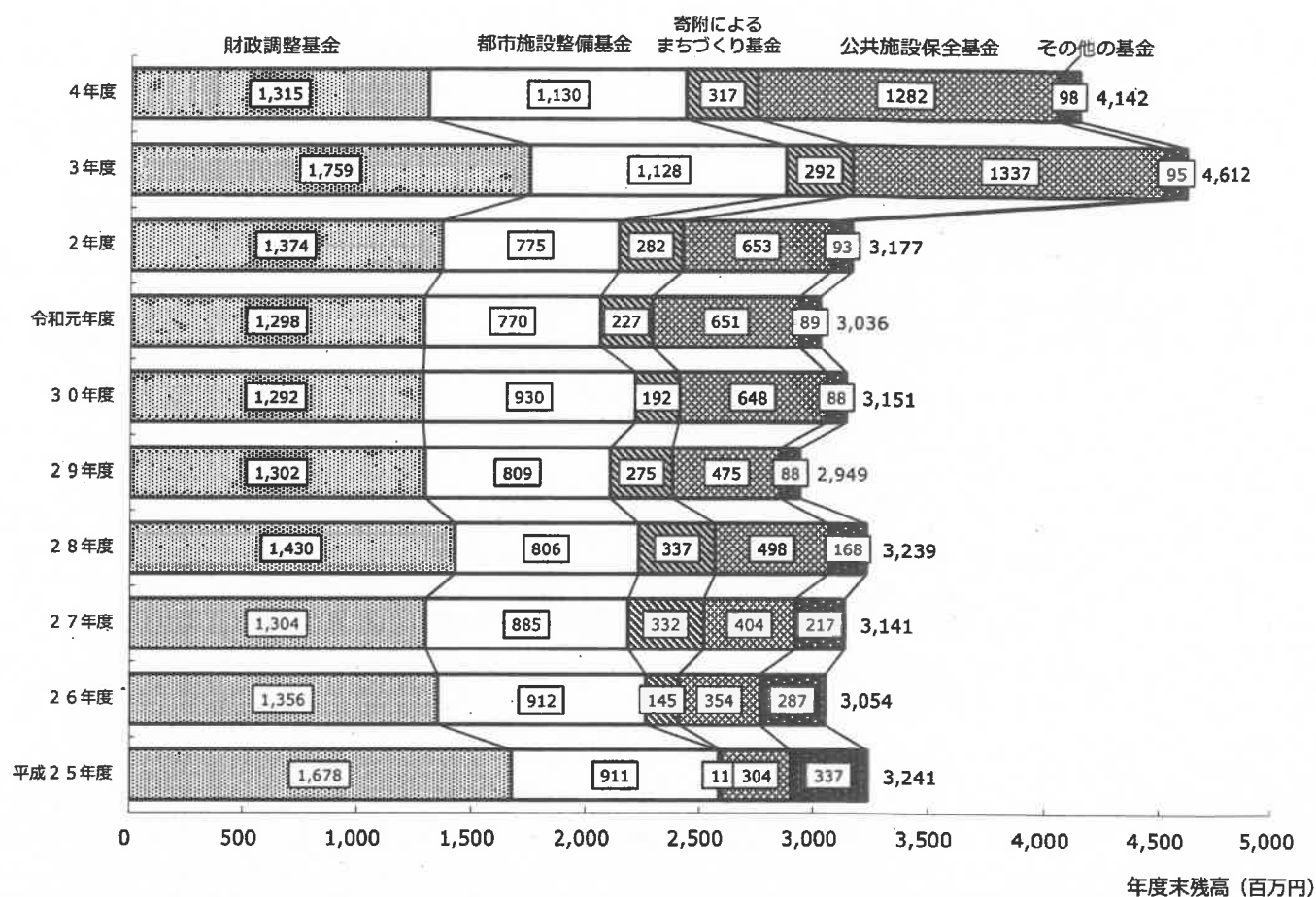
(※1) 補助金の使途を特に指定せず、団体等の運営経費に充てる補助

(※2) 特定の事項、若しくは特定の事業の経費に充てる補助

(※3) 扶助費的性質の補助金

(※4) 令和3年度と表記を変更している補助金

(4) 基金残高の推移



○各基金の年度末残高

(単位 百万円)

区分	平成25年度	26年度	27年度	28年度	29年度	30年度	令和元年度	2年度	3年度	4年度
財政調整基金	1,678	1,356	1,304	1,430	1,302	1,292	1,298	1,374	1,759	1,315
都市施設整備基金	911	912	885	806	809	930	770	775	1,128	1,130
寄附によるまちづくり基金	11	145	332	337	275	192	227	282	292	317
公共施設保全基金	304	354	404	498	475	648	651	653	1,337	1,282
その他の基金	337	287	217	168	88	88	89	93	95	98
福祉基金	303	253	184	135	56	56	56	56	56	56
市民協働推進基金	4	3	2	2	2	1	1	1	0	0
水土里の基金	31	31	31	31	31	31	31	31	31	31
森林環境基金							1	6	8	10
合計	3,241	3,054	3,141	3,239	2,949	3,151	3,036	3,177	4,612	4,142

※表示単位未満を四捨五入しているため、各項目の積み上げと合計が一致しない場合があります。

※一般会計関係基金のみ(定額運用基金を除く)掲載しています。

※令和3年度は令和3年度鶴ヶ島市一般会計補正予算(第11号)(案)で積算、また、令和4年度は令和4年度鶴ヶ島市一般会計予算(案)で積算しています。

このページは白紙のページです。

7 特別会計予算概要

(1) 国民健康保険特別会計	79
(2) 後期高齢者医療特別会計	84
(3) 介護保険特別会計	86
(4) 一本松土地地区画整理事業特別会計	92
(5) 若葉駅西口土地地区画整理事業特別会計	94

(1) 国民健康保険特別会計

歳入歳出予算一覧表

歳入款別

(単位 千円、%)

款 別	令和4年度		令和3年度		比較増減	
	予算額	構成比	予算額	構成比	増減額	増減率
1 国民健康保険税	1,281,629	19.2	1,191,414	18.6	90,215	7.6
2 県支出金	4,769,371	71.3	4,542,187	70.8	227,184	5.0
3 財産収入	1	0.0	1	0.0	0	0.0
4 繰入金	614,684	9.2	659,062	10.2	△ 44,378	△ 6.7
5 繰越金	10,000	0.1	10,000	0.2	0	0.0
6 諸収入	15,365	0.2	15,365	0.2	0	0.0
合 計	6,691,050	100.0	6,418,029	100.0	273,021	4.3

歳出款別

(単位 千円、%)

款 別	令和4年度		令和3年度		比較増減	
	予算額	構成比	予算額	構成比	増減額	増減率
1 総 務 費	27,887	0.4	30,746	0.5	△ 2,859	△ 9.3
2 保 険 給 付 費	4,727,738	70.7	4,496,782	70.1	230,956	5.1
3 国民健康保険事業費納付金	1,838,432	27.5	1,797,002	28.0	41,430	2.3
4 共 同 事 業 抛 出 金	2	0.0	2	0.0	0	0.0
5 保 健 事 業 費	84,455	1.2	84,033	1.3	422	0.5
6 基 金 積 立 金	1	0.0	1	0.0	0	0.0
7 公 債 費	1	0.0	1	0.0	0	0.0
8 諸 支 出 金	11,534	0.2	8,462	0.1	3,072	36.3
9 予 備 費	1,000	0.0	1,000	0.0	0	0.0
合 計	6,691,050	100.0	6,418,029	100.0	273,021	4.3

国県支出金等概要
(国民健康保険特別会計)

(単位 千円)

予算書 ページ	名 称	予算額	摘 要	交 付 基 準 (補 助 率)
	≪ 県 補 助 金 ≫			
191	普通交付金	4,699,128	医療給付費等に要する経費に対する県交付金	補助対象医療給付費(10/10)
191	国民健康保険保険者努力支援交付金	27,570	医療費の適正化に向けた取組等に対する県交付金	国で定める算定方法に基づき算出される額
191	特別調整交付金(市町村分)	5,919	市町村の財政状況その他の特殊要因や事業に対する県交付金	国で定める算定方法に基づき算出される額
191	県繰入金	21,928	市町村の財政状況その他の特殊要因や事業に対する県交付金	県で定める算定方法に基づき算出される額
191	特定健康診査等負担金	14,826	特定健康診査等事業及び特定保健指導事業の実施に対する県負担金	特定健康診査及び特定保健指導の実施に要する費用の2/3に相当する額

歳出所属別事業一覧 (国民健康保険特別会計)

◎：新規事業、○：拡充事業

(単位 千円)

部 署 名	予算額	財 源 内 訳			
		国県支出金	地方債	その他	一般財源
総務部	8,460	0	0	0	8,460
収納課	8,460	0	0	0	8,460
一般被保険者保険税還付金	8,000	0	0	0	8,000
退職被保険者等保険税還付金	50	0	0	0	50
一般被保険者保険税還付加算金	400	0	0	0	400
退職被保険者等保険税還付加算金	10	0	0	0	10
健康福祉部	6,682,590	4,719,873	0	1,592,937	369,780
健康長寿課	1,617	0	0	1,091	526
健康長寿推進事業	1,617	0	0	1,091	526
保険年金課	6,680,973	4,719,873	0	1,591,846	369,254
国民健康保険事務費	19,334	1,100	0	18,195	39
埼玉県国保団体連合会等負担金	888	0	0	0	888
国民健康保険税賦課徴収事務費	6,731	0	0	6,689	42
国民健康保険運営協議会運営事業	57	0	0	0	57
国民健康保険趣旨普及事業	877	0	0	0	877
一般被保険者療養給付費保険者負担金	4,051,237	4,051,237	0	0	0
退職被保険者等療養給付費保険者負担金	102	102	0	0	0
一般被保険者療養費保険者負担金	48,000	48,000	0	0	0
退職被保険者等療養費保険者負担金	9	9	0	0	0
診療報酬審査委託料	10,360	9,901	0	0	459
一般被保険者高額療養費保険者負担金	588,575	588,575	0	0	0
退職被保険者等高額療養費保険者負担金	52	52	0	0	0
一般被保険者高額介護合算療養費負担金	1,200	1,200	0	0	0
退職被保険者等高額介護合算療養費負担金	50	50	0	0	0
一般被保険者移送費	1	1	0	0	0
退職被保険者等移送費	1	1	0	0	0
出産育児一時金	21,000	0	0	14,000	7,000
出産育児一時金等支払事務費	11	0	0	0	11
葬祭費	6,000	0	0	0	6,000
傷病手当金	1,140	1,140	0	0	0
一般被保険者医療給付費分納付金	1,216,178	3,679	0	1,092,975	119,524
一般被保険者後期高齢者支援金等分納付金	448,371	0	0	349,544	98,827
介護納付金分納付金	173,883	0	0	109,442	64,441

(単位 千円)

部 署 名	予算額	財 源 内 訳			
		国県支出金	地方債	その他	一般財源
年金受給者リスト作成共同事務費拠出金	2	0	0	0	2
特定健康診査等事業	64,171	14,286	0	0	49,885
特定保健指導事業	2,929	540	0	0	2,389
医療費通知事業	2,943	0	0	0	2,943
疾病予防推進事業	6,673	0	0	0	6,673
糖尿病性腎症重症化予防対策事業	5,122	0	0	0	5,122
保養所利用助成事業	1,000	0	0	1,000	0
国民健康保険特別会計財政調整基金積立金	1	0	0	1	0
一時借入金利子	1	0	0	0	1
普通交付金返還金	1	0	0	0	1
◎ 保険者努力支援交付金返還金	3,072	0	0	0	3,072
一般会計繰入金返還金	1	0	0	0	1
予備費	1,000	0	0	0	1,000
合 計	6,691,050	4,719,873	0	1,592,937	378,240

(2) 後期高齢者医療特別会計

歳入歳出予算一覧表

歳入款別

(単位 千円、%)

款 別	令和4年度		令和3年度		比較増減	
	予算額	構成比	予算額	構成比	増減額	増減率
1 後期高齢者医療保険料	861,140	85.2	745,657	85.7	115,483	15.5
2 使用料及び手数料	1	0.0	1	0.0	0	0.0
3 繰入金	146,990	14.5	126,381	14.0	20,609	16.3
4 繰越金	1,636	0.2	1,636	0.2	0	0.0
5 諸収入	1,233	0.1	1,233	0.1	0	0.0
合 計	1,011,000	100.0	874,908	100.0	136,092	15.6

歳出款別

(単位 千円、%)

款 別	令和4年度		令和3年度		比較増減	
	予算額	構成比	予算額	構成比	予算額	増減率
1 後期高齢者医療広域連合納付金	1,008,133	99.7	872,041	99.7	136,092	15.6
2 諸支出金	1,230	0.1	1,230	0.1	0	0.0
3 予備費	1,637	0.2	1,637	0.2	0	0.0
合 計	1,011,000	100.0	874,908	100.0	136,092	15.6

歳出所属別事業一覧
(後期高齢者医療特別会計)

◎：新規事業、○：拡充事業

(単位 千円)

部署名	予算額	財源内訳			
		国県支出金	地方債	その他	一般財源
健康福祉部	1,011,000	0	0	1,009,363	1,637
保険年金課	1,011,000	0	0	1,009,363	1,637
後期高齢者医療広域連合納付金	1,008,133	0	0	1,008,133	0
保険料還付金	1,200	0	0	1,200	0
保険料還付加算金	30	0	0	30	0
予備費	1,637	0	0	0	1,637
合計	1,011,000	0	0	1,009,363	1,637

(3) 介護保険特別会計

歳入歳出予算一覧表

歳入款別

(単位 千円、%)

款 別	令和4年度		令和3年度		比較増減	
	予算額	構成比	予算額	構成比	増減額	増減率
1 保 険 料	1,044,115	22.7	1,038,784	23.6	5,331	0.5
2 使用料及び手数料	1	0.0	1	0.0	0	0.0
3 国 庫 支 出 金	859,220	18.7	826,305	18.8	32,915	4.0
4 支 払 基 金 交 付 金	1,190,447	25.9	1,135,578	25.8	54,869	4.8
5 県 支 出 金	664,642	14.5	639,276	14.5	25,366	4.0
6 繰 入 金	833,601	18.1	754,278	17.2	79,323	10.5
7 財 産 収 入	10	0.0	10	0.0	0	0.0
8 繰 越 金	5,002	0.1	5,002	0.1	0	0.0
9 諸 収 入	865	0.0	775	0.0	90	11.6
合 計	4,597,903	100.0	4,400,009	100.0	197,894	4.5

歳出款別

(単位 千円、%)

款 別	令和4年度		令和3年度		比較増減	
	予算額	構成比	予算額	構成比	増減額	増減率
1 総 務 費	53,314	1.2	49,871	1.2	3,443	6.9
2 保 険 給 付 費	4,264,710	92.8	4,061,311	92.3	203,399	5.0
3 地 域 支 援 事 業 費	273,968	5.9	282,940	6.4	△ 8,972	△ 3.2
4 基 金 積 立 金	11	0.0	11	0.0	0	0.0
5 諸 支 出 金	900	0.0	876	0.0	24	2.7
6 予 備 費	5,000	0.1	5,000	0.1	0	0.0
合 計	4,597,903	100.0	4,400,009	100.0	197,894	4.5

国県支出金等概要
(介護保険特別会計)

(単位 千円)

予算書 ページ	名 称	予算額	摘 要	交 付 基 準 (補 助 率)
	《 国 庫 負 担 金 》			
237	介護給付費国庫負担金	760,745	介護給付に要する経費に対する国庫負担金	居宅介護サービス給付費のうち特定施設入居者生活介護分、介護予防サービス給付費のうち介護予防特定施設入居者生活介護分、施設介護サービス給付費及び特定入所者介護サービス費 15% その他の介護給付 20%
	《 国 庫 補 助 金 》			
237	介護予防・日常生活支援総合事業交付金	30,638	地域支援事業に要する経費に対する国庫補助金	介護予防・日常生活支援総合事業費 20%
237	包括的支援事業・任意事業交付金	46,166	地域支援事業に要する経費に対する国庫補助金	包括的支援事業・任意事業費 38.5%
237	保険者機能強化推進交付金	10,617	高齢者の自立支援、重度化防止等に関する取組（市町村特別給付等）に要する経費に対する国庫補助金	国で定める算定方法に基づき算出される額
237	介護保険保険者努力支援交付金	11,052	介護予防・健康づくり等に関する取組（地域支援事業）に要する経費に対する国庫補助金	国で定める算定方法に基づき算出される額
237	介護保険災害等臨時特例補助金	1	新型コロナウイルス感染症の影響に伴う保険料減免に対する国庫補助金	保険料減免額 × 6 / 10

(単位 千円)

予算書 ページ	名 称	予算額	摘 要	交 付 基 準 (補 助 率)
237	特別調整交付金	1	新型コロナウイルス感染症の影響に伴う保険料減免に対する国庫補助金	国で定める算定方法に基づき算出される額
	《 支 払 基 金 交 付 金 》			
237	介護給付費支払基金交付金	1,149,086	介護給付に要する経費に対する社会保険診療報酬支払基金からの交付金（第2号被保険者の保険料分）	介護給付全体 27%
237	地域支援事業支援交付金	41,361	地域支援事業に要する経費に対する社会保険診療報酬支払基金からの交付金	介護予防・日常生活支援総合事業費 27%
	《 県 負 担 金 》			
237	介護給付費県負担金	622,411	介護給付に要する経費に対する県負担金	居宅介護サービス給付費のうち特定施設入居者生活介護分、介護予防サービス給付費のうち介護予防特定施設入居者生活介護分、施設介護サービス給付費及び特定入所者介護サービス費 17.5% その他の介護給付 12.5%

(単位 千円)

予算書 ページ	名 称	予算額	摘 要	交 付 基 準 (補 助 率)
	《 県 補 助 金 》			
239	介護予防・日常生活支援総合事業交付金	19,149	地域支援事業に要する経費に対する県補助金	介護予防・日常生活支援総合事業費 12.5%
239	包括的支援事業・任意事業交付金	23,082	地域支援事業に要する経費に対する県補助金	包括的支援事業・任意事業費 19.25%

歳出所属別事業一覧 (介護保険特別会計)

◎：新規事業、○：拡充事業

(単位 千円)

部 署 名	予算額	財 源 内 訳			
		国県支出金	地方債	その他	一般財源
健康福祉部	4,597,903	1,523,862	0	3,015,725	58,316
介護保険課	4,317,089	1,384,307	0	2,874,466	58,316
介護保険事務費	6,844	0	0	0	6,844
◎ 高齢者福祉計画・介護保険事業計画策定事業	5,467	0	0	0	5,467
保険料賦課徴収事務費	5,633	0	0	0	5,633
介護認定審査会開催事業	6,636	0	0	0	6,636
要介護認定等調査実施事業	28,366	0	0	0	28,366
介護保険運営審議会事業	368	0	0	0	368
居宅介護サービス給付費	1,623,566	527,659	0	1,095,907	0
施設介護サービス給付費	1,391,997	452,399	0	939,598	0
居宅介護福祉用具購入費	6,311	2,050	0	4,261	0
居宅介護住宅改修費	11,943	3,882	0	8,061	0
居宅介護サービス計画費	201,048	65,341	0	135,707	0
地域密着型介護サービス給付費	675,360	219,492	0	455,868	0
介護予防サービス給付費	104,952	34,109	0	70,843	0
介護予防福祉用具購入費	2,120	689	0	1,431	0
介護予防住宅改修費	9,170	2,980	0	6,190	0
介護予防サービス計画費	18,681	6,071	0	12,610	0
地域密着型介護予防サービス給付費	5,354	1,740	0	3,614	0
高額介護サービス費	99,063	32,196	0	66,867	0
高額介護予防サービス費	100	33	0	67	0
高額医療合算介護サービス費	15,800	5,135	0	10,665	0
高額医療合算介護予防サービス費	200	65	0	135	0
特定入所者介護サービス費	87,208	28,342	0	58,866	0
特定入所者介護予防サービス費	130	42	0	88	0
審査支払手数料	2,871	933	0	1,938	0
介護給付等適正化事業	1,990	1,149	0	841	0
介護給付費準備基金積立金	11	0	0	11	0
第1号被保険者保険料還付金	888	0	0	888	0
介護給付費等償還金	1	0	0	0	1
第1号被保険者保険料還付加算金	10	0	0	10	0
一般会計繰入金返還金	1	0	0	0	1
予備費	5,000	0	0	0	5,000

(単位 千円)

部 署 名	予算額	財 源 内 訳			
		国県支出金	地方債	その他	一般財源
健康長寿課	280,814	139,555	0	141,259	0
紙おむつ給付事業	8,836	8,836	0	0	0
介護予防・生活支援サービス事業費	133,941	45,312	0	88,629	0
審査支払手数料	306	99	0	207	0
健康長寿推進事業	19,807	7,715	0	12,092	0
地域包括支援センター運営事業	91,080	61,351	0	29,729	0
在宅医療・介護連携推進事業	4,666	2,694	0	1,972	0
生活支援体制整備事業	7,696	5,186	0	2,510	0
認知症総合支援事業	1,526	881	0	645	0
地域ケア会議推進事業	823	475	0	348	0
任意事業費	12,133	7,006	0	5,127	0
合 計	4,597,903	1,523,862	0	3,015,725	58,316

(4) 一本松土地区画整理事業特別会計

歳入歳出予算一覧表

歳入款別

(単位 千円、%)

款 別	令和4年度		令和3年度		比較増減	
	予算額	構成比	予算額	構成比	増減額	増減率
1 保留地処分金	19,635	15.6	85,377	50.7	△ 65,742	△ 77.0
2 繰入金	95,968	76.4	71,489	42.4	24,479	34.2
3 繰越金	10,000	8.0	10,000	5.9	0	0.0
△ 分担金及び負担金	0	0.0	1,672	1.0	△ 1,672	皆減
合 計	125,603	100.0	168,538	100.0	△ 42,935	△ 25.5

歳出款別

(単位 千円、%)

款 別	令和4年度		令和3年度		比較増減	
	予算額	構成比	予算額	構成比	増減額	増減率
1 事業費	108,744	86.6	149,617	88.8	△ 40,873	△ 27.3
2 公債費	16,359	13.0	18,421	10.9	△ 2,062	△ 11.2
3 予備費	500	0.4	500	0.3	0	0.0
合 計	125,603	100.0	168,538	100.0	△ 42,935	△ 25.5

歳出所属別事業一覧
(一本松土地区画整理事業特別会計)

◎：新規事業、○：拡充事業

(単位 千円)

部 署 名	予算額	財 源 内 訳			
		国県支出金	地方債	その他	一般財源
都市整備部	125,603	0	0	0	125,603
区画整理課	125,603	0	0	0	125,603
土地区画整理事業	69,826	0	0	0	69,826
◎ 出来形確認測量事業	38,918	0	0	0	38,918
市債元金償還金	15,240	0	0	0	15,240
市債償還金利息	1,119	0	0	0	1,119
予備費	500	0	0	0	500
合 計	125,603	0	0	0	125,603

(5) 若葉駅西口土地区画整理事業特別会計

歳入歳出予算一覧表

歳入款別

(単位 千円、%)

款 別	令和4年度		令和3年度		比較増減	
	予算額	構成比	予算額	構成比	増減額	増減率
1 保留地処分金	276,803	88.1	135,084	34.8	141,719	104.9
2 繰越金	10,000	3.2	10,000	2.6	0	0.0
3 市債	27,400	8.7	124,500	32.1	△ 97,100	△ 78.0
△ 分担金及び負担金	0	0.0	836	0.2	△ 836	皆減
△ 繰入金	0	0.0	117,611	30.3	△ 117,611	皆減
合 計	314,203	100.0	388,031	100.0	△ 73,828	△ 19.0

歳出款別

(単位 千円、%)

款 別	令和4年度		令和3年度		比較増減	
	予算額	構成比	予算額	構成比	増減額	増減率
1 事業費	142,847	45.5	224,132	57.8	△ 81,285	△ 36.3
2 公債費	88,762	28.2	163,399	42.1	△ 74,637	△ 45.7
3 諸支出金	82,094	26.1	0	0.0	82,094	皆増
4 予備費	500	0.2	500	0.1	0	0.0
合 計	314,203	100.0	388,031	100.0	△ 73,828	△ 19.0

歳出所属別事業一覧
(若葉駅西口土地区画整理事業特別会計)

◎：新規事業、○：拡充事業

(単位 千円)

部 署 名	予算額	財 源 内 訳			
		国県支出金	地方債	その他	一般財源
都市整備部	314,203	0	27,400	0	286,803
区画整理課	314,203	0	27,400	0	286,803
土地区画整理事業	111,029	0	27,400	0	83,629
◎ 出来形確認測量事業	31,818	0	0	0	31,818
市債元金償還金	83,775	0	0	0	83,775
市債償還金利子	4,987	0	0	0	4,987
◎ 一般会計繰出金	82,094	0	0	0	82,094
予備費	500	0	0	0	500
合 計	314,203	0	27,400	0	286,803

このページは白紙のページです。

