

# 令和4年度 全国学力・学習状況調査 鶴ヶ島市 結果概要 小学校

## 2 教科に関する調査 小学校・算数

### (1) 全体

	平均正答数 (問/出題数)	平均正答率(%)
鶴ヶ島市	9.7/16	60.0
埼玉県(公立)	10.2/16	64.0
全国(公立)	10.1/16	63.2

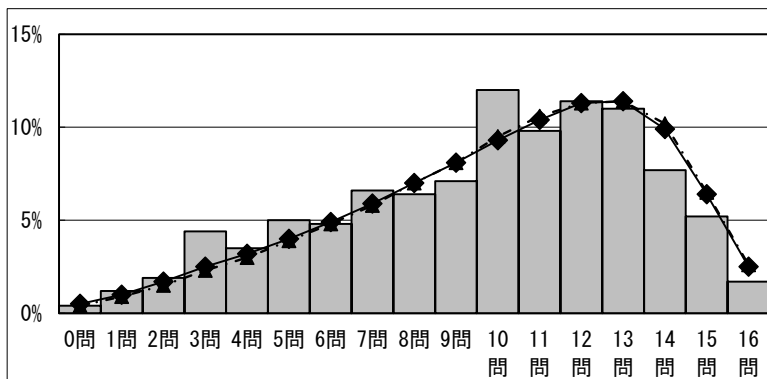
平均正答数  
出題数に対する正答数の平均値

平均正答率  
問題数を100%としたときの正答数の割合



### (2) 正答数分布

※棒グラフが本市、-▲-が埼玉県、-◆-が全国の分布 横軸:正答数 縦軸:児童の割合



### (3) 学習指導要領の領域等 平均正答率 (単位%)

領域等	鶴ヶ島市	埼玉県(公立)	全国(公立)
数と計算	67.6	69.9	69.8
図形	60.6	64.5	64.0
変化と関係	46.9	51.8	51.3
データの活用	67.5	69.2	68.7

### (4) 小学校算数の状況

【総括】 小学校6年生の算数において、平均正答率は全国に比べてやや下回った。

#### ○正答率が全国に比べて高かった問題

- ・被乗数に空位のある整数の乗法の計算をする問題(数と計算)
- ・示された場面において、目的に合った数の処理の仕方を考察する問題(数と計算)
- ・分類整理されたデータを基に、目的に応じてデータの特徴を捉え考察する問題(データの活用)

#### ●正答率が全国に比べて低かった問題

- ・二つの数の最小公倍数を求める問題(数と計算)
- ・伴って変わる二つの数量が比例の関係にあることを用いて、未知の数量の求め方と答えを記述する問題(変化と関係)
- ・加法と乗法の混合したポイント数の求め方を解釈し、ほかの場合のポイント数の求め方と答え方を記述する問題(数と計算)
- ・正三角形の意味や性質を基に、回転の大きさとしての角の大きさに着目し、正三角形の構成の仕方について考察し、記述する問題(図形)