

令和4年度 全国学力・学習状況調査 鶴ヶ島市 結果概要 小学校

1 教科に関する調査 小学校・国語

(1) 平均正答数・平均正答率

	平均正答数 (問/出題数)	平均正答率(%)
鶴ヶ島市	9.0/14	64.0
埼玉県 (公立)	9.4/14	67.0
全国 (公立)	9.2/14	65.6

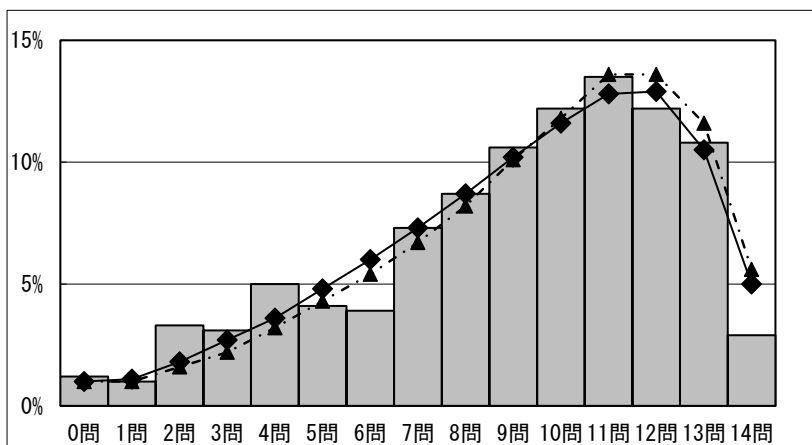
平均正答数
出題数に対する正答数の平均値

平均正答率
問題数を100%としたときの正答数の割合



(2) 正答数分布

※棒グラフが本市、-▲-が埼玉県、-◆-が全国の分布 横軸:正答数 縦軸:児童の割合



(3) 学習指導要領の領域等 平均正答率 (単位%)

領域等	鶴ヶ島市	埼玉県 (公立)	全国 (公立)
話すこと・聞くこと	68.0	68.1	66.2
書くこと	46.7	49.7	48.5
読むこと	65.0	68.2	66.6
言語の特徴や使い方に 関する事項	66.0	70.4	69.0
我が国の言語文化に関する 事項	76.1	80.7	77.9

(4) 小学校国語の状況

【総括】 小学校6年生の国語において、平均正答率は全国に比べて同程度であった。

○正答率が全国に比べて高かった問題

- ・必要なことを質問し、話し手が伝えたいことや自分が聞きたいことの内容を捉える問題(話すこと・聞くこと)
- ・互いの立場や意図を明確にしながら計画的に話し合い、自分の考えをまとめる問題(話すこと・聞くこと)
- ・登場人物の行動や気持ちなどについて、叙述を基に捉える問題(読むこと)

●正答率が全国に比べて低かった問題

- ・表現の効果を考える問題(読むこと)
- ・文章全体の構成や書き表し方などに着目して、文や文書を整える問題(書くこと)
- ・学年別漢字配当表に示されている漢字を文の中で正しく使う問題(言葉の特徴や使い方)