



北地域支え合い協議会 支え合いだより

第十号
2020年10月1日
鶴ヶ島市脚折 2171-1
発行責任者 橋本則雄
☎ 049-299-4586

今年は、新型コロナウイルス感染拡大防止の為、支え合い協議会活動も延期・中止を余儀なくされていますが、助け合い隊の活動は実施しております。活動開始から一年経過、この間の活動内容を紹介いたします。

主な活動実績は草むしり・庭木の剪定、ゴミ出し、室内清掃、照明交換、換気扇清掃、パソコン指導などです。この中で、ゴミ出し、庭木の剪定の依頼を多くいただきました。



依頼者 A さん宅の庭木剪定と草取り



作業終了

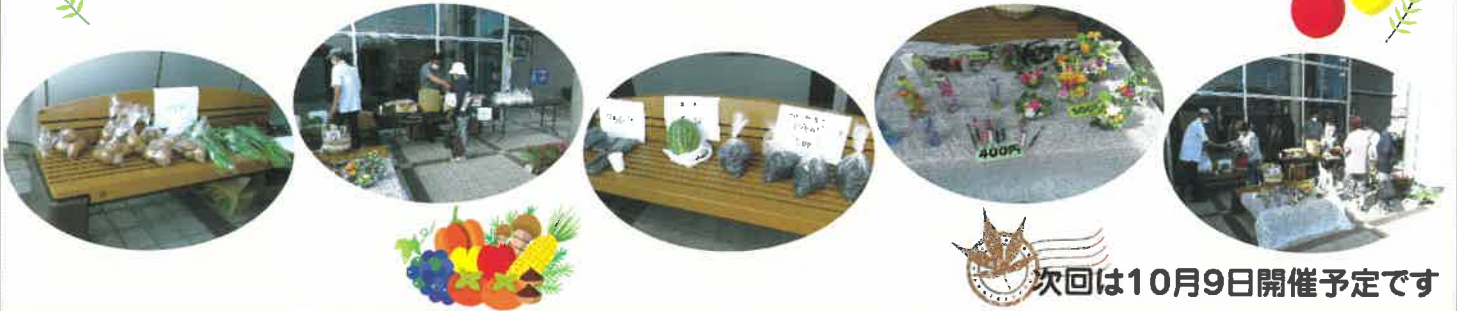


ゴミ出し

助け合い隊は地域の高齢者又は支援の必要な方のお手伝いを20分200円で致します。お気軽にご相談ください。また、地域のための協力会員も募集中です。

《朝市の開催》 9月11日(金) 9:00~11:00

地元有志の方々のご協力を得て朝市を再開しました。ジャガイモ、カボチャ、冬瓜、スイカ、ブルーベリーなどの野菜・果物のほか園芸店から野菜の苗や花、手作りの小物、水仙の球根などが並べられ販売しました。笑顔いっぱいの買い物ことができました。

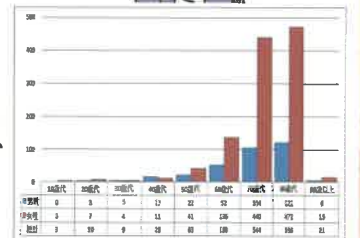


次回は10月9日開催予定です

防犯講座

「私は 騙されない!」 詐欺の手口を知らないと騙されやすい

- 「オレオレ」、「わたしわたし」は、あなたの息子?娘ですか? これは詐欺です。
- 「還付金があります。ATMへ行ってください」は、詐欺です。
- 「架空料金請求書が来た!」も、詐欺です。身に覚えが無いときは無視します。
- 「キャッシュカード、クレジットカード、通帳を預かります。」は、詐欺です。銀行側が訪問して預かる事は、決してありません。
- ダイレクトメール、チラシなど融資保証で「保証金、手数料を融資の前に要求」、これも詐欺です。
- 「スマホやPCに宅配の不在通知メールが来た!」詐欺です。これに應ずると貴方の個人情報盗まれ、詐欺団体に利用されます。



「被害者の年齢構成」(埼玉県警HP)

詐欺防止には留守電が一番!!、留守電機能がない場合は、買い替えをお勧め致します。(被害者の多くは、70歳以上の高齢者、特に女性です。)

ご存じでしょうか?相談窓口があることを 「地域包括支援センターかんえつ」のご紹介

★地域包括支援センターとは?★

地域包括支援センターは高齢者の皆さんが住み慣れた地域で安心して生活を続けられるように支援する総合相談機関です。介護に関することのほか、健康や福祉、医療に関する様々な相談に対応しています。鶴ヶ島市内の北部、西部地区を担当しているのが「鶴ヶ島地域包括支援センターかんえつ」です。

<場所>

鶴ヶ島市大字脚折 145 番地 1 関越病院南館 1 階

<受付時間>

平日・土曜日 8:30~17:15

<連絡先> TEL 049-285-7877

センターへ行くことが難しい場合は、訪問相談も致します。相談内容に応じて、他の適切な機関につなぐ支援も行います。



今の健康を維持したい、物忘れが増えて心配だ、近所に高齢者を怒鳴っているような声がある家がある、地域の高齢者と交流できるサークルを教えてください等、お困り事がありましたら、お気軽にご連絡ください。



木屋川内センター長

お知らせ

・防災訓練

日時 10月25日(日)
午前9:15受付
場所 北市民センター

・包丁を研ぎます

ご希望の方は当協議会事務所に
ご連絡ください。



会員募集!!

地域の活性化、発展と一緒に取り組みませんか。

一人でも多くの皆様が会員となって、運営に参加していただけることを心よりお待ちしております。

問合せ先: ☎/Fax 049-299-4586

毎週 月・水・金(祝日を除く)

事務所: 北市民センター内
北地域支え合い協議会

児童館だより



西川児童館長

地域の方から、メダカの卵をたくさんいただきました。スタッフ一同孵化する日を楽しみに毎日、鉢をのぞいておりました。そして、次々にメダカの赤ちゃんが誕生!

小さな、ちいさなメダカの稚魚が鉢いっぱい元気に泳いでいる様子に感激しました。日々 成長していくメダカの泳ぐ様子を見たり、来館したこども達と一緒に飼育を楽しんでいます。コロナ禍の中、温かく穏やかな癒しの時間を過ごしている児童館です。(8月)



メダカのがっこうはー

編集後記

コロナは、これまでの生活を一変させてしまいました。支え合い協議会の活動も中止、延期となりましたが、「助け合い隊」は、活動を続けており、「朝市」は生活の新様式を取り入れながら再開の運びとなりました。まだまだ厳しい状況下にあります。いつか、きっと活動ができる日が来ることを願っています。(U)