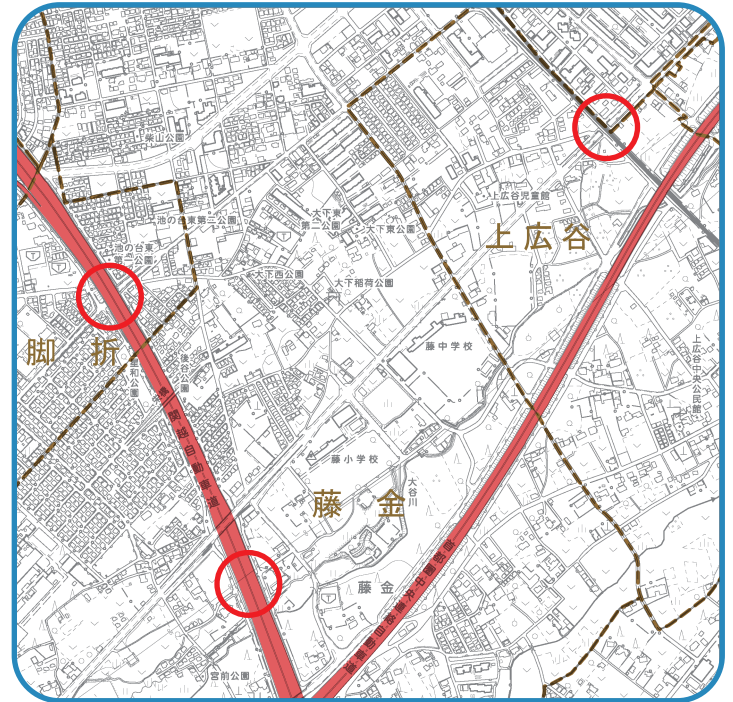
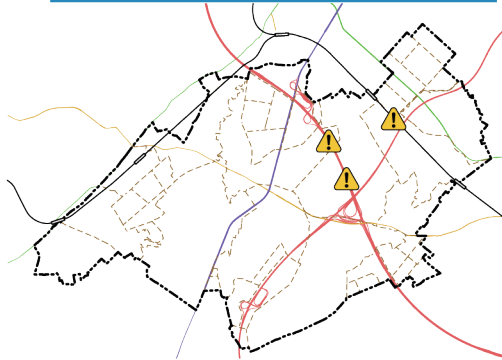
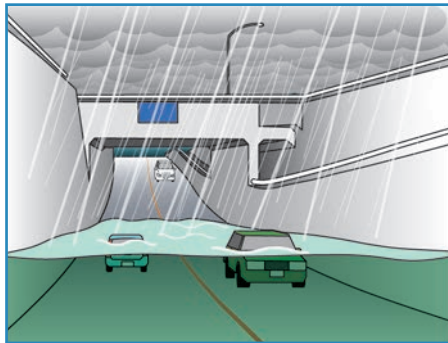


内水・洪水浸水想定区域

内水による道路冠水注意箇所(アンダーパス)

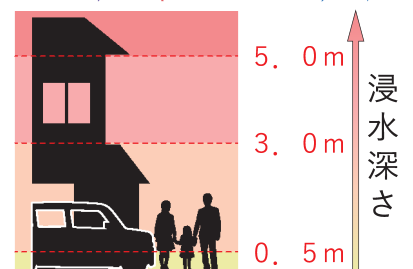
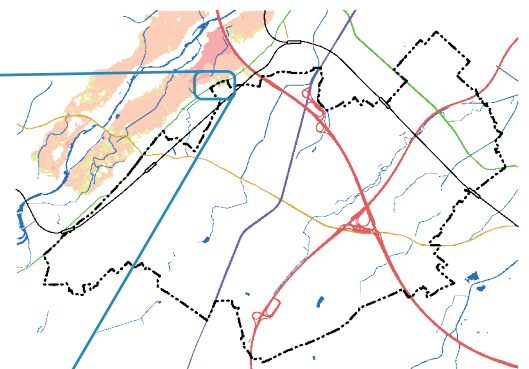
局地的な大雨では、鉄道の下を通過するアンダーパス構造の道路へ、急激に雨水が集まるため、道路が冠水する恐れがあります。



少しでも危険を感じたら、アンダーパスへの侵入は控えてください。

洪水浸水想定区域図

この洪水浸水想定区域図は、大雨が降り続いて（3日間に632mm）坂戸市を流れる高麗川がはん濫し、洪水が発生した場合の浸水状況をシミュレーションにより予測したものです。



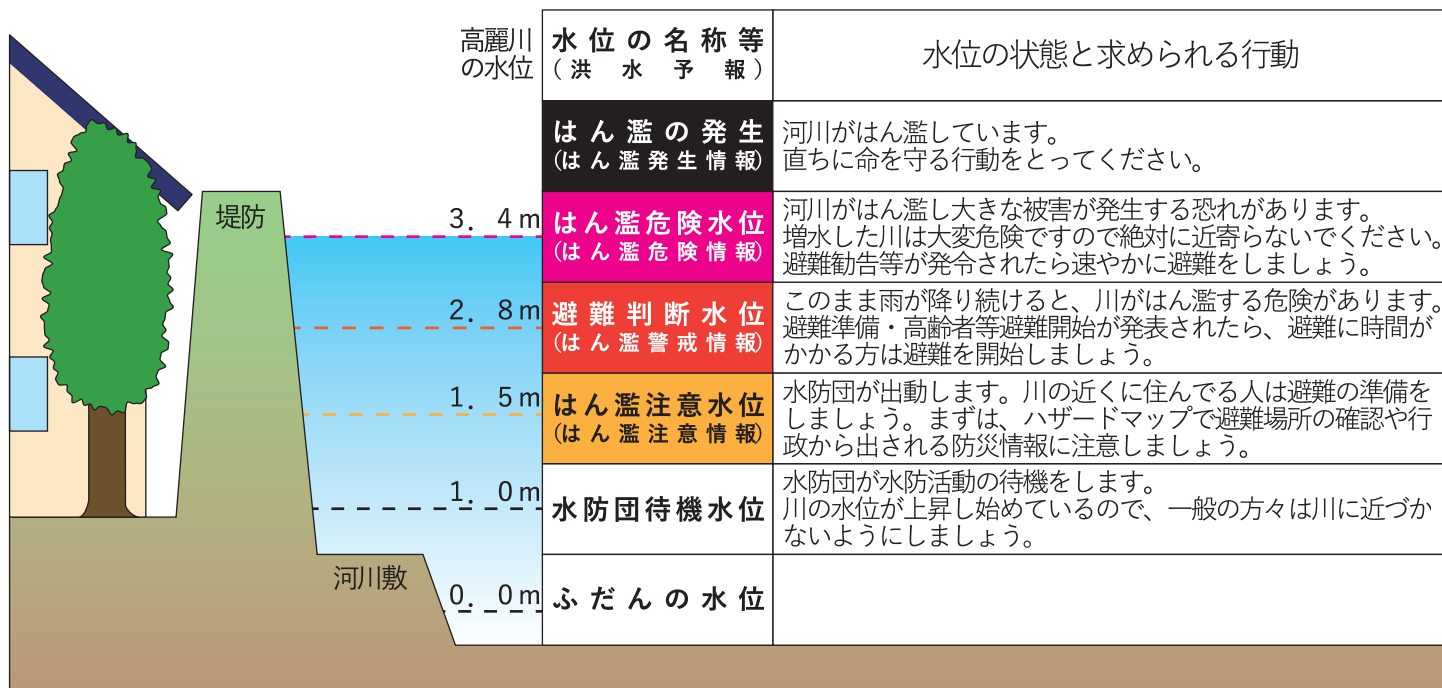
河川があふれるおそれがある場合には、市や警察、消防等からの指示に従ってすみやかに行動してください。

水害時の避難行動

危険を感じたり避難勧告等があった場合は、あわてず速やかに避難しましょう。

高麗川の河川水位について

高麗川の洪水に関する避難情報は坂戸水位観測所で計測された水位により判断されます。市から避難勧告等が発令されたときには速やかに必要な避難行動をとってください。



避難情報の種類

市から発令される避難情報は、3種類あります。避難情報が発令されたときは以下のとおり行動しましょう。

避難準備・高齢者等避難開始

観測所の水位が避難判断水位に達してはん濫警戒情報が発表され、さらに水位の上昇が予想される場合

- 避難に時間を要する人（ご高齢の方、障害のある方、乳幼児等）とその支援者は避難を開始しましょう。
- いつでも避難ができるよう準備をしましょう。
身の危険を感じる人は、避難を開始しましょう。

避難勧告

観測所の水位がはん濫危険水位に達してはん濫危険情報が発表され、さらに水位の上昇が予想される場合

- 速やかに避難所へ避難をしましょう。
- 周囲より低い場所や地下空間にいる人は、速やかに安全な場所に避難をしましょう。

避難指示（緊急）

観測所の水位が堤防高に到達するおそれが高い場合
(越水・溢水のおそれが高まった場合)

- まだ避難していない場合は、直ちにその場から避難をしましょう。
- 外出することでかえって命に危険が及ぶような状況では、自宅の2階など、より安全な場所に避難をしましょう。

※必ずしも、この順番で発令されるとは限らないので、ご注意ください。