

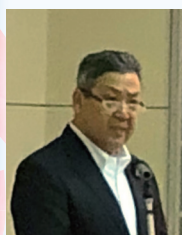
すねおり地域 支え合い協議会だより

創刊号

令和2年3月1日発行
すねおり地域支え合い協議会
組織・広報委員会
発行責任者 町田 尚司

すねおり地域支え合い協議会 を設立しました

設立あいさつ



私たちの住む脚折地域では、自治会をはじめ、地域の様々な団体を中心に、伝統行事や親睦活動、健康づくりなどを行うことで、人々が結ばれてきました。しかし、脚折地域においても、急速に進む少子高齢化などにより、自治会役員の高齢化や、自治会加入率の減少といった変化が生じています。

このような状況を踏まえ、自治会や民生委員の皆さまと議論を重ねた末、自治会と連携して共助社会を支える新しい組織を設立するに至りました。

人生100年の時代を迎え、この脚折地域で、皆さんがいつまでも健康で、安心して暮らしていけるよう、支え合いの関係づくりに取り組んでいきます。

この取り組みに、皆様のご理解とご協力を賜りますようお願い申し上げます。

会長 町田 尚司



健康・福祉委員会より、イベントのご案内

楽しく歌って健康づくり

講師：家村順子さん

令和2年3月5日（木）

10時～11時

場所：北市民センター

入場無料・申し込み不要

昭和の歌謡曲を、大きな声で、みんなで歌って
元気になりましょう♪

たくさんのご来場お待ちしております。



問い合わせ先：北市民センター 287-0251



会員募集!!



すねおり地域支え合い協議会では、会員を募集しています。
協議会の趣旨に賛同いただける多くの個人・団体・企業の皆様のご協力をお願い致します。興味のある方、ご協力いただける方、ご質問がある方はお問い合わせください。

お問い合わせ
・
会員申し込み

すねおり地域支え合い協議会事務局

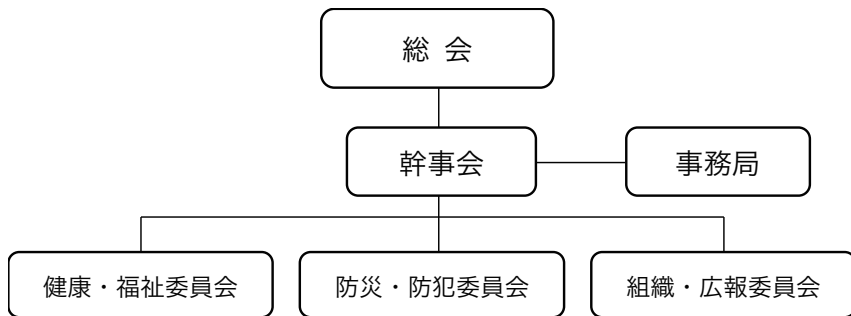
鶴ヶ島市大字三ツ木 16-1 鶴ヶ島市役所現業棟 2 階

TEL 049-298-5689 E-mail suneori@tbz.t-com.ne.jp

または

鶴ヶ島市役所 地域活動推進課 TEL 049-271-1111

すねおり地域支え合い協議会組織図



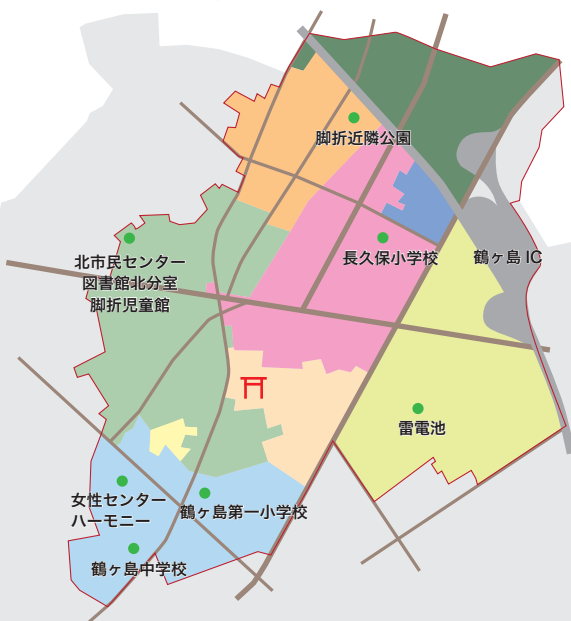
役員

役職	氏名
会長	町田 尚司
副会長	曾根 浩輝
監事	小久保 誠美 関口 昇三

事務局・委員会体制

役職	氏名
事務局長	池野 孝
事務局次長	井上 一美
会計	草野 貴光
健康・福祉委員会委員長	持田 敏明
健康・福祉委員会副委員長	熊谷 茂
防災・防犯委員会委員長	糸川 和久
防災・防犯委員会副委員長	関 良男
組織・広報委員会委員長	吉原 明美
組織・広報委員会副委員長	新井 盛賀

活動エリア・区域自治会



脚折才道木自治会・脚折第一自治会・脚折蔵の前自治会・脚折第二自治会・脚折第三自治会・池の台自治会・脚折北部自治会・脚折山田自治会・とうつる自治会（脚折自治会連合会）

すねおり地域支え合い協議会

鶴ヶ島市大字三ツ木 16-1 鶴ヶ島市役所現業棟 2 階

TEL 049-298-5689 E-mail suneori@tbz.t-com.ne.jp