

正しい四字熟語には○をつけ、
正しくない四字熟語は直してください。

- ~~反~~半面教師
- 絶~~体~~対絶命
- 異~~口~~句同音
- 意味深~~長~~重
- 美人薄命
- 疑心暗~~鬼~~疑
- ~~以~~意心伝心
- 大器晚成

答え

正しい四字熟語には○をつけ、
正しくない四字熟語は直してください。

- 決~~選~~戦投票
- 正真証~~銘~~明
- 四面楚歌
- 興味深~~津~~々
- 短~~單~~刀直入
- 厚顔無~~恥~~知
- 一朝一~~夕~~昔
- 五里~~霧~~夢中

組み合わせで生物をつくりましょう

答え

文字を組み合わせで動物や生物（陸上・水中・空中の生き物）をつくってください。7つ以上あります。

2文字の生物：いか 貝 亀 鶴

3文字の生物：イルカ カツオ カラス
するめ (いか)

4文字の動物：ライオン

5文字の動物：カメレオン するめいか

組み合わせで熟語をつくりましょう

答え

文字を組み合わせで熟語をつくってください。
2文字熟語とは限りません。15以上あります。

2文字の熟語：見聞 後見 後代 後年 新成
新年 新聞 成年 前後 前代
前年 年代 未見

3文字の熟語：未成年 新成年 新年代

4文字の熟語：前代未聞 成年後見

色と漢字が一致しているのは？

答え

漢字と色が一致している文字はいくつあるでしょう。

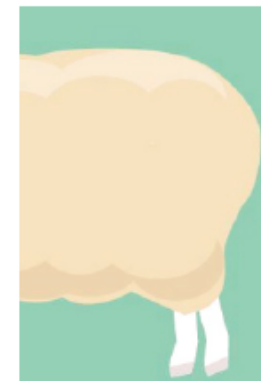
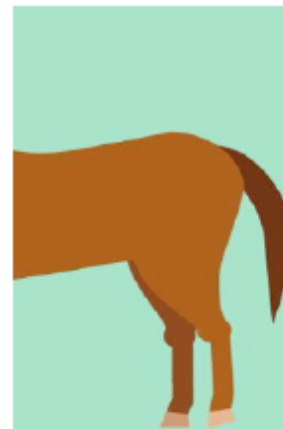
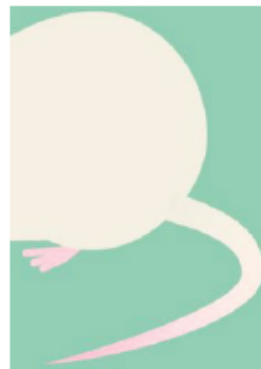
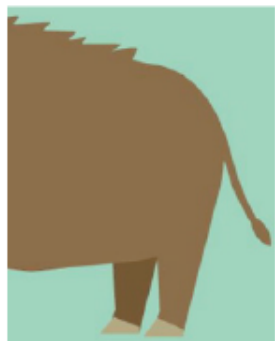
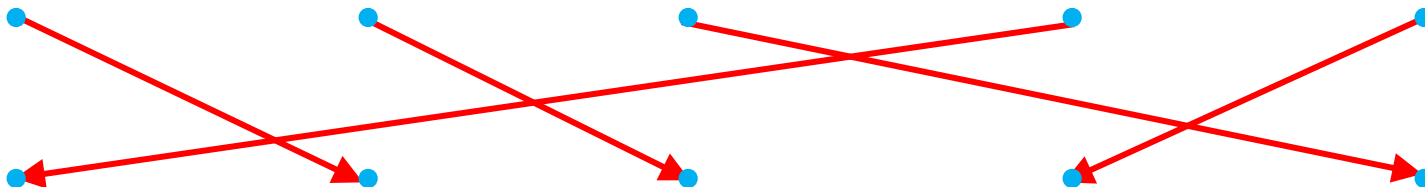
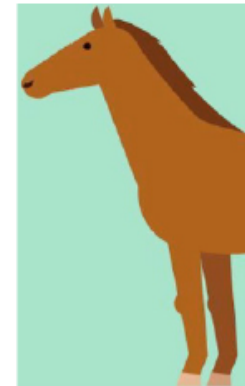
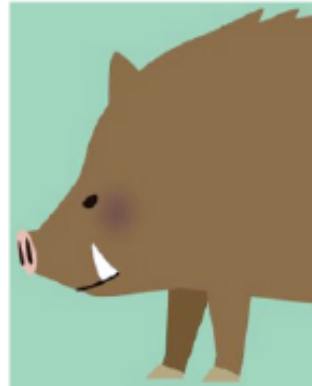
赤	緑	茶	黒	青	紫	黒	赤
茶	赤	紫	緑	茶	赤	黒	青

答えは、8つ

答え

動物の前と後ろを合わせましょう

各動物の頭の部分とお尻の部分に合わせてください。



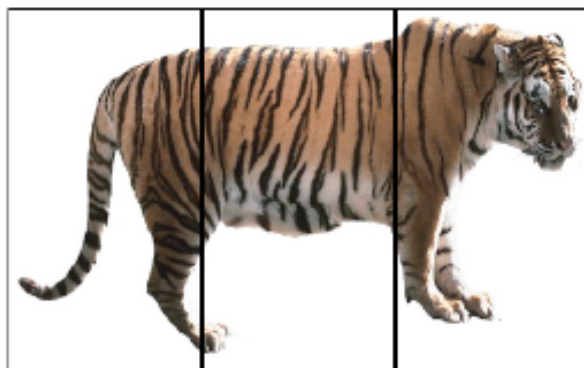
脳トレ
(8)

3枚のカードで動物をつくる

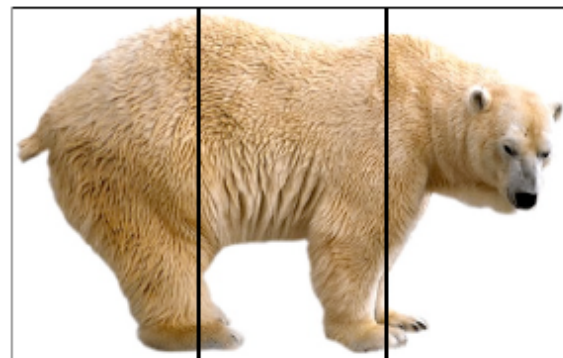
答え

3枚のカード（写真）を組み合わせて、2頭の動物をつくります。余るカードはどれでしょう。また、2頭の動物の名前を言い当てましょう。

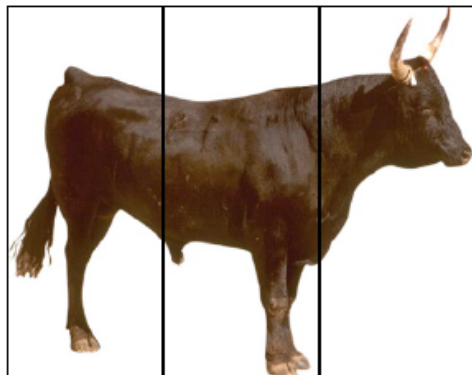
トラ



シロクマ



余るのは牛の尻



脳トレ
(9)

最後の歌詞から曲名を答えましょう

答え

- 1) 青い目の人形
- 2) いい日旅立ち
- 3) 酒よ

脳トレ
(10)

最後の歌詞から曲名を答えましょう

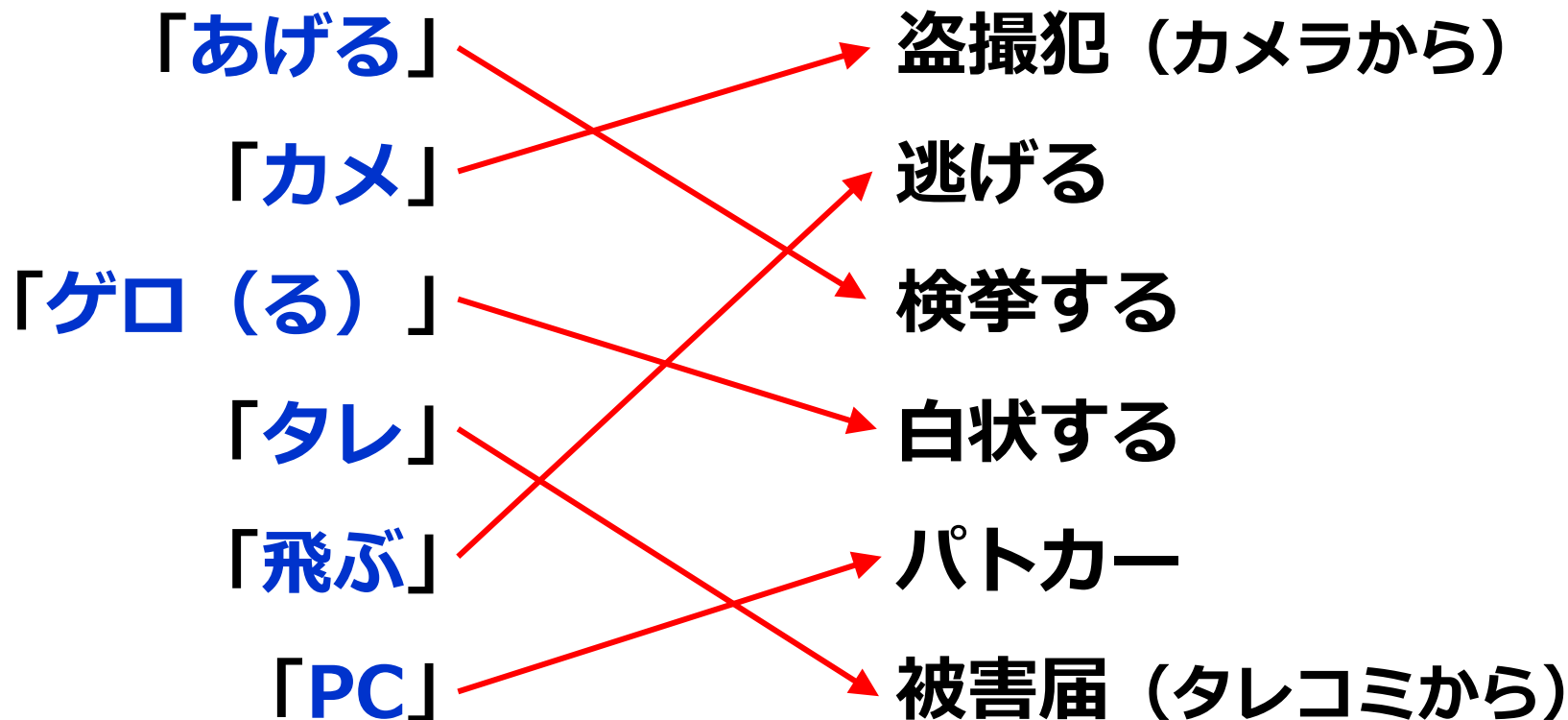
答え

- 1) もみじ
- 2) あなた
- 3) 里の秋

警察で使われる俗語・隠語

答え

どんな意味で使われているでしょう？



テレビ局で使われる俗語・隠語

答え

どんな意味で使われているでしょう？

- 1) アナゲン : アナウンス原稿
- 2) 上になったら : 12時になったら
- 3) 内トラ : スタッフがエキストラをすること
- 4) 座布団敷いて : テロップの背景に敷く四角など
- 5) 押した : 予定時間を過ぎる タク送 : タクシーで送る
- 6) よだれかけ : 照明でできるあごの下の影

有名人並び替え

答え

漢字は仮名に直して、文字を並び替えると、誰になるでしょう。（、は文字に入りません）

- 1) 田村菊屋 ➡ たむらきくや
木村拓哉
- 2) 大いに、下手しょう ➡ おおいにへたしょう
大谷翔平
- 3) 不味さ、語らむ ➡ まずさかたらむ
田村正和
- 4) あんさ、まやかし ➡ あんさまやかし
明石家さんま
- 5) 勝気、いない ➡ 勝ちきいない
中井貴一

有名人並び替え

答え

漢字は仮名に直して、文字を並び替えると、誰になるでしょう。(、は文字に入りません)

- 1) 瘤のなし日 ➡ こぶのなしひ
渋野日向子
- 2) 昼、只買う ➡ ひるただかう
宇多田ヒカル
- 3) 朝から和式と ➡ あさからわしきと
唐沢寿明
- 4) 騎馬兵、多少 ➡ きばへいたしょう
柴田恭平
- 5) また、ヤモリおろうな ➡ またやもりおろうな
森山直太郎