

# かるがも

# 11 月号



鶴ヶ島子育てセンター  
(鶴ヶ島保育所内)

鶴ヶ島市脚折 1922-23 ☎ 286-7201

吹く風が少しずつ冷たくなり  
山の景色も緑から赤や黄へと衣替えをしています

親子で散歩にでかけてみると  
宙に舞う葉っぱを見つけたり ミノムシに出会えたりするかも♡  
秋から冬にバトンタッチしている様子を  
楽しんでみてはいかがですか？

## パパとあそぼう！～パパの園庭開放～

【日時】 11月9日(土) 9:30～11:30

【場所】 鶴ヶ島保育所 園庭・保育室

【対象】 0歳～就学前のお子さんとパパ限定

保育室には手作りおもちゃや絵本があるよ♪ 園庭の砂場や遊具でもあそべます。

赤ちゃんも大歓迎！ 申込みは要りません。時間内にあそびに来てね♡

☆鶴ヶ島市のHPから『パパの園庭開放』の様子が見られます

《わくわくタイム》は  
参加自由です♪

今月の《わくわくタイム》は、11:00～11:30です。傘袋ロケットを作ります♪





# 感染予防のためには“手洗い”が大事

寒くなり、乾燥してくると心配なのが感染症。

手には、目に見えない菌やウイルスがついているかもしれません。

感染対策では“手洗い”が基本！

大人はもちろん、子どもも“手洗い”の習慣を身につけて感染を防ぎましょう。



Q. なぜ、感染症予防に“手洗い”が有効なの？

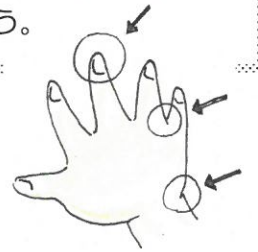
A. 風邪やインフルエンザなど、病気を引き起こす細菌やウイルスの多くは“手”を介して体内に侵入します。しっかり手洗することで、手に付着したウイルスや細菌を洗い流すことができ、感染経路のひとつを断つことができます。

Q. 汚れをしっかりと落とす洗い方って、どうすればいいの？

A. 石けんやハンドソープをしっかりと泡立てて20~30秒くらい洗いましょう。2回手洗いをするとウイルスの除去効果が高くなるといわれています。手洗いが不十分になりやすい部分は指の間、手首、爪の間です。忘れずに洗いましょう。



使い捨てのペーパータオルも有効ですよ



**オススメ**

子どもといっしょに好きなうたも1曲！  
歌いながらだれも楽しく洗えるかも



## ★タオルをマメに交換しよう

湿ったタオルは雑菌が繁殖しやすいもの。「湿ったら取り替える」が基本です。

## ★手洗いのタイミング

- ・帰宅時
  - ・調理や食事、授乳の前
  - ・トイレやオムツ交換のあと
  - ・動物や虫を触ったあと
  - ・咳、くしゃみを手で押さえたあと
- など

## ★オムツ交換後の手洗いも忘れずに

「手についていないから大丈夫…」とっていませんか？細菌やウイルスは目に見えません。もしも、付着した手でおもちゃや食べ物を触ると、子どもの口から細菌やウイルスが入ってしまうかも…。

大便、小便にかかわらず、しっかり手を洗いましょう。



大人が手洗いをするところを見せることで、子どもにも習慣がつくようになります。大人が手本になりましょう。



# おやつで秋を楽しもう

落ち葉のジュータンを歩いたり…かわいいどんぐりを拾ったり…  
親子で秋を楽しもう！

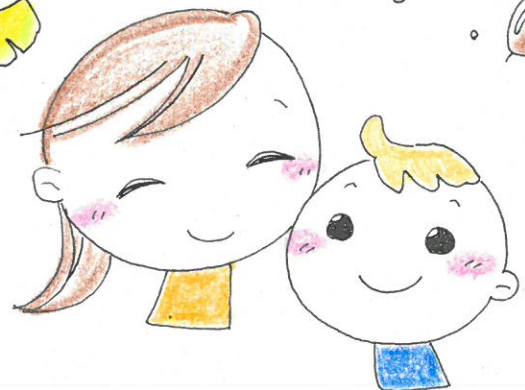
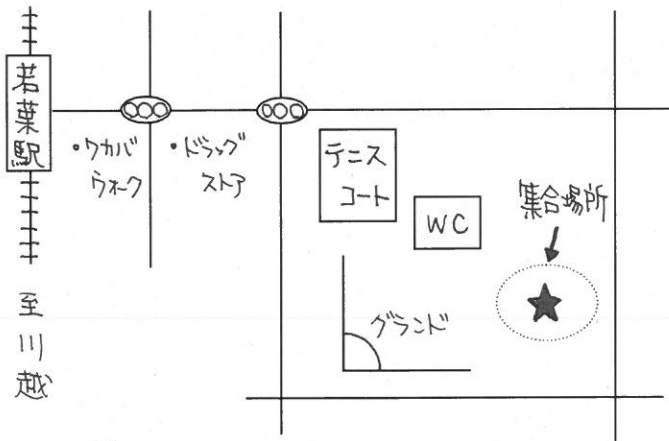
【日 時】 11月18日(月) 10:15 ~ 11:30

【会 場】 富士見中央近隣公園 ※雨天中止

【対 象】 0歳~3歳のお子さんと保護者 15組程度(申込み順)

【持ち物】 飲み物、タオルなど

5分前に  
★マークの場所に  
集合してね



\*公園の駐車場には限りがあります  
なるべく徒歩、自転車などでお越しください

【申込み】 11月5日(火) 9時から電話または直接申込み  
鶴ヶ島子育てセンター(鶴ヶ島保育所内)

049-286-7201 (土日除く9時~16時)

# 11月

# つるがしま子育てセンターの予定



鶴ヶ島市ホームページが見られます♡

手作りおもちゃで自由にあそんだり、おしゃべりをしたり…

「つどいの広場」「こそだてひろば」「園庭開放」は、0歳から就学前のお子さんとママ、パパが気軽に立ち寄れる場所です。おじいちゃん、おばあちゃんも参加できます。時間内は出入り自由、予約はいりません。

保育士が、育児に関する相談や情報のご案内もしています。

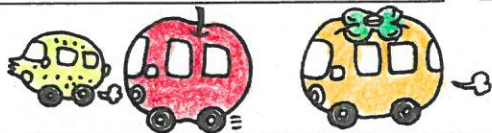
【つどいの広場】	
女性センター「ハーモニー」託児室	
午前	9:00 ~ 12:00
午後	1:30 ~ 3:30

【こそだてひろば】	
第1~第4 水曜日(祝日は除く)	
	10:00 ~ 11:30
富士見市民センター	

【園庭開放】	【パパの園庭開放】
9:30 ~ 11:30	
(保育室開放は11:00まで)	
鶴ヶ島保育所	園庭・保育室

【東部保育所つどいの広場】	
9:30 ~ 11:30	
鶴ヶ島東部保育所 園庭・保育室	

【かるがも配布場所】	
児童館、市民センター、保健センター、各つどいの広場、子ども支援課、中央図書館、市民活動推進センターなど	



【問合せ】049-286-7201

日	月	火	水	木	金	土
						1
3 文化の日	4 振替休日	5 午前 東部保育所 つどいの広場 午後 つどいの広場	6 午前 こそだてひろば 午後 つどいの広場	7 午前 つどいの広場	8	9
10	11 午前 つどいの広場 午後 つどいの広場	12 午前 つどいの広場 午後 つどいの広場	13 午前 こそだてひろば ※午後のつどいの広場はお休みです	14 園庭開放 ※幼児食サンプルを 展示します	<div style="border: 1px dashed black; padding: 5px;">                     11月9日(土)                      パパとあそぼう!                      ~パパの園庭開放~                      9:30~11:30                      鶴ヶ島保育所                      園庭・保育室                 </div>	
17	18 子育て講座 『親子で秋を 楽しもう!』 ※詳細は中面を ご覧ください	19 午前 つどいの広場 午後 つどいの広場	20 午前 こそだてひろば 午後 つどいの広場	21 午前 東部保育所 つどいの広場		
24	25 午前 つどいの広場 午後 つどいの広場	26 午前 つどいの広場 午後 つどいの広場	27 午前 こそだてひろば 午後 つどいの広場	28 園庭開放 ※幼児食サンプルを 展示します	29	30
					<div style="border: 1px dashed black; padding: 5px;">                     ☆わくわくキッズ                      フェスティバル☆                      会場：大橋市民センター                      ※詳細は別紙チラシを                      ご覧ください                 </div>	

※悪天候の場合、「つどいの広場」等、お休みする場合があります。※駐車場は他の施設と共通の為混雑する場合があります。