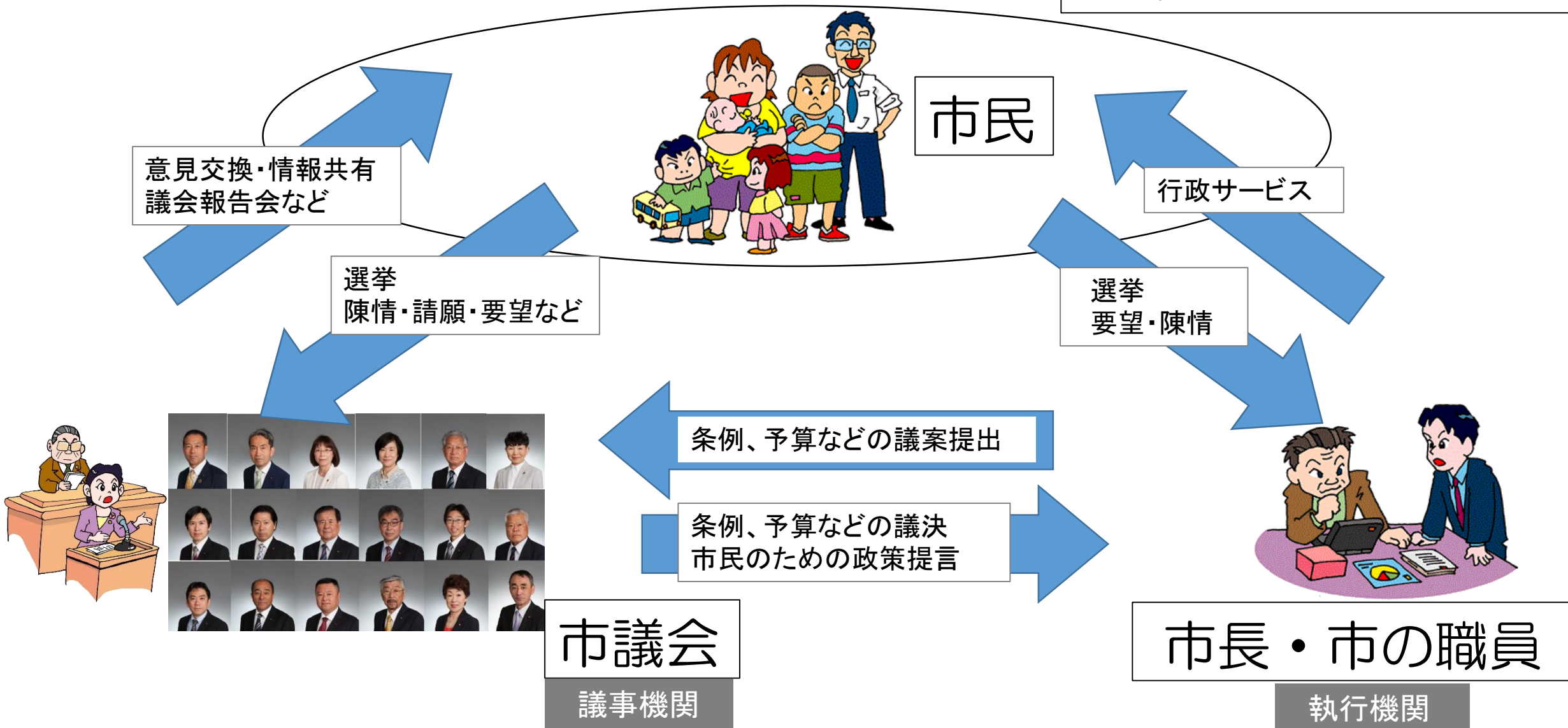


市民と市議会、市長の関係

鶴ヶ島市議会は、市政をチェックし、市民の意見を反映して、政策提案をしています。



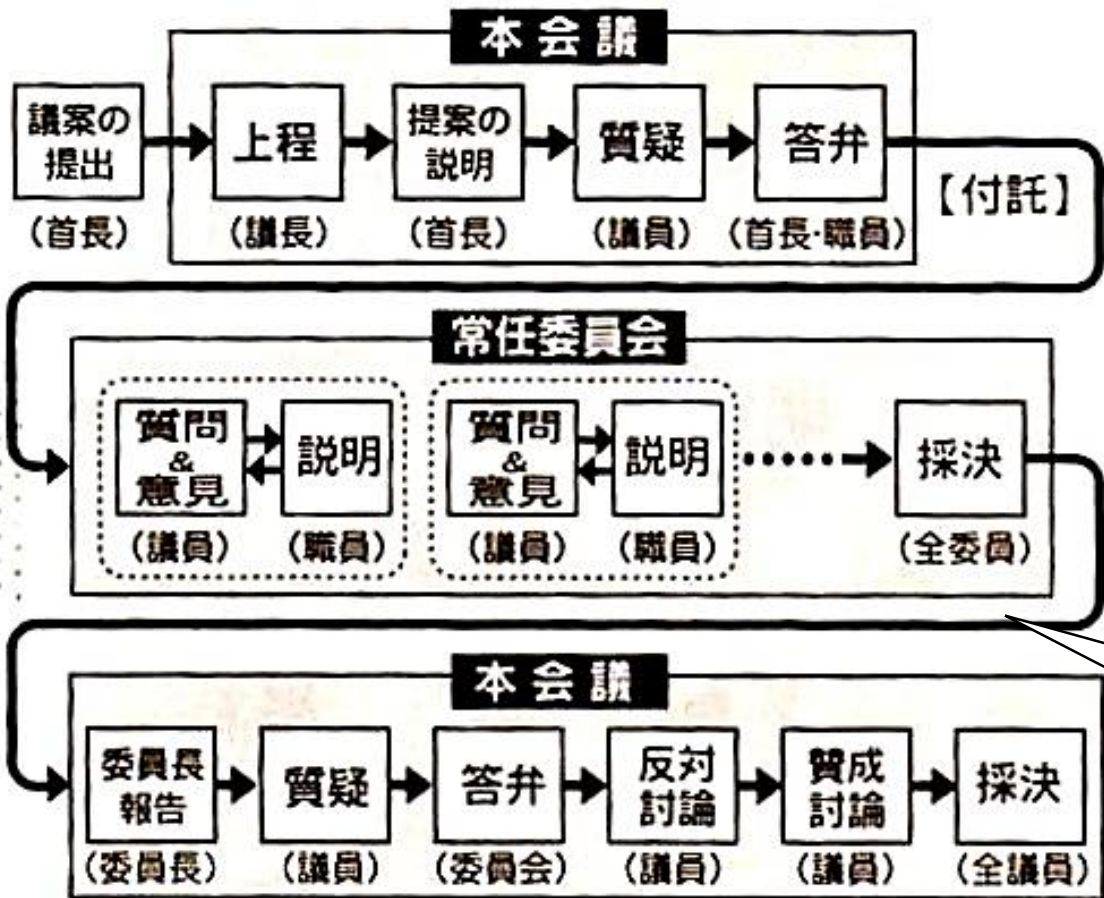
市議会
議事機関

市長・市の職員
執行機関

鶴ヶ島市議会の流れ

年4回の定例議会では、条例案や予算案の審議、一般質問等が行われます。

議案審議の一般的な流れ（概略図）



常任委員会・特別委員会・議会運営委員会



一般質問

本会議・一般質問

市議会Q&A

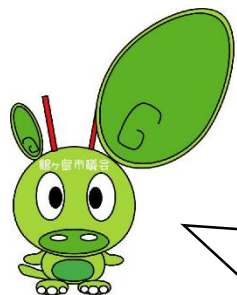
議会に対する身近な質問をまとめてみました。
詳しい事は、議員や議会事務局にお気軽にお問い合わせください。

鶴ヶ島市議会議員の定数と報酬は？



ツルッター

議員は議会のない時は何をしていますか？



キクミゴン

定数は18人。平成19年4月の改選で、24人→18人に。
報酬は、議員月額35万5千円。平成28年に約20年ぶりの改正。
報酬を変える際は、「鶴ヶ島市特別職報酬等審議会」の意見を聴く事になっています。

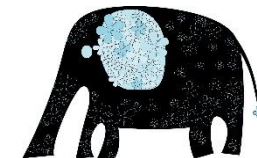


議員活動は、定例議会などの会議に参加するだけではありません。
条例や予算などの議案に対応するための調査、研究。また、先進地視察やセミナー等での研鑽。
そして、市民の皆さんの相談や意見を伺い、その対応などを閉会中にも行っています。

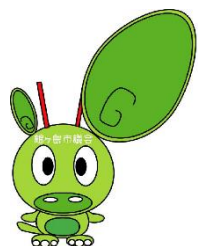
議員は退職後に議員年金をもらえるのですか？



市民として議会に参加するには、どうしたらいいですか？



キクゾウ

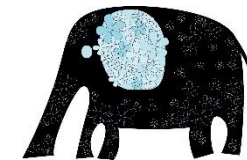


平成23年6月に地方議会議員年金制度は廃止になりました。
それまでに在職12年間以上の議員以外はもらえません。



選挙で参加する。直接請求(例：議会解散、有権者の3分の1の署名)。請願(要紹介議員)、陳情。
議会報告会などでの意見交換を通して。

議会報告 令和元年度予算について

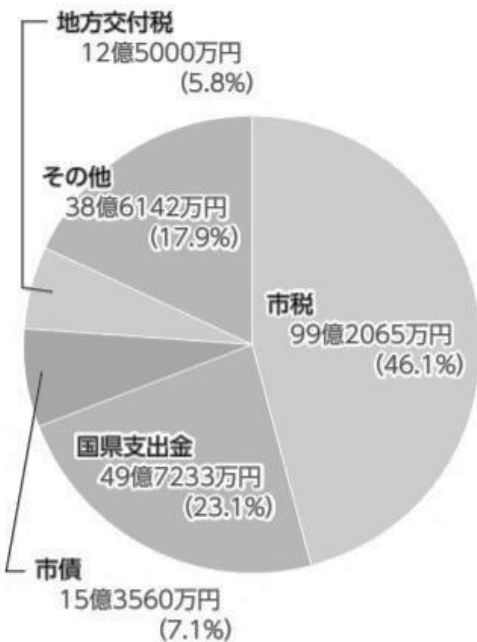


一般会計

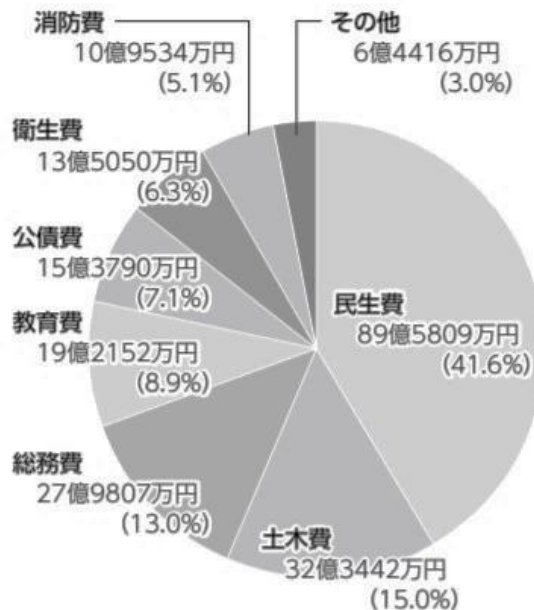
福祉、教育、道路整備などの基礎的な行政サービスを行う会計です。

215億4000万円

歳入



歳出



■市民1人当たりの歳出予算額は約30万7083円です

民生費	12万7710円
土木費	4万6111円
総務費	3万9891円
教育費	2万7394円
公債費	2万1925円
衛生費	1万9253円
消防費	1万5616円
その他	9183円

※平成31年1月1日現在の人口7万144人で算出

高齢化により
税収微増➡ 扶助費増⬆

なんと！固定資産税、市民税は、
高齢でも働く方が多く微増なん
だ！業績がいいので法人税も微増
だよ。

補正予算で、小学校の
卒業記念品が中学生用
自転車用ヘルメットに



AEDが屋外に
市内25台のAEDを屋外に設置
し、ポータブルタイプも装備

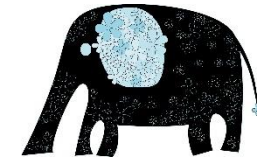


都市計画道路整備に6億6610万円。
圏央鶴ヶ島インター周辺道路が一
気に整備されます。



保険や福祉の民生費が占める割合
が大きくなっている。特に障害者
手当と生活保護費。

- 道路照明灯もLEDに
- 健康長寿推進事業
- オリンピック・パラリンピック推進事業
- 小・中学校教育系ICT環境整備事業
- つるバス・つるワゴン70歳以上無料



10年後の鶴ヶ島市と市議会について

2019鶴ヶ島市議会議員選挙

投票率39.66%過去最低

埼玉で唯一の無投票市になりかける



議会報告会は、
鶴ヶ島市議
会が埼玉県
で初実施！

第6次総合計画策定中

鶴ヶ島の10年後までの計画(R2~11)

転居したい理由

- 通勤、通学に時間がかかる
- バスや鉄道等の利便性が悪い

転入の理由

- 仕事、通勤、通学に便利
 - 親族が近くに住んでいるから
- 仕事の都合と結婚を機に鶴ヶ島を転出入

鶴ヶ島市の人口

■2015年 約7万人 65~69歳、40~44歳が多く、25~29歳が転出し少ない。

■10年後 団塊の世代75歳超え~

■20年後 団塊ジュニア世代(65~69歳)膨らむ

高齢化率2020年28.9→2030年31.8

年少人口 11.1→9.5

高齢者増え、年少人口が減る。進学、就職を機に25~30代転出

検索されているワードは
ワカバウォーク

議員平均年齢

60.44

(R元5.16現在)

最高76歳

最低39歳

70歳以上 5人

40代以下 3人

坂戸市、川越市への転入出が多い
出生率、県、国平均より少ない
市外で稼ぎ、市外で使う
市への愛着は86.4%と高い
住み続けたいも 78.8%

鶴ヶ島を知った理由

- 以前住んでいた
- 親族・友人・知人の紹介

一般質問は

ほぼ全議員が登壇

委員会は

全議員が傍聴

鶴ヶ島市議の報酬は

月額355,000円。

年収615万5700円。

ベテランでも新人でも

- 報酬は同じ
- 保険、年金は自分で入る

鶴ヶ島市の財政

■市税の割合が減り、国県支出金が増傾向→自由に使える財源が減り、国県への依存が増

■扶助費が増え、普通建設事業費が減→公共施設老朽化対応も■経常一般財源(市税など市が自由に使えるお金)を上回るペースで経常的経費(義務的固定的経費)が増加→新たな事業に充てられる財源が不足

2019地方統一選

過去最低の投票率が続出、無投票は過去最多。
都道府県議選371/945選挙区612人が無投票(+111人)

政令市を除く市議選11/294



市民とギインの懇談会2019

さあ、懇談会を始めましょう！

議員と語ろう、
あんなこと
こんなこと！

まずは、自己紹介

お名前(ニックネームok)とお住まい。
今日、話したいこと、聞きたいこと。

今日のルール

自分だけ話さない。
頭から否定しない。
楽しい雰囲気大切にしましょう。