

市民と市議会、市長の関係

鶴ヶ島市議会は、市政をチェックし、市民の意見を反映して、政策提案をしています。



市民

意見交換・情報共有
議会報告会など

行政サービス

選挙
陳情・請願・要望など

選挙
要望・陳情

条例予算などの議案提出

条例予算などの議決
市民のための政策提言



市長・市の職員

市議会

議事機関

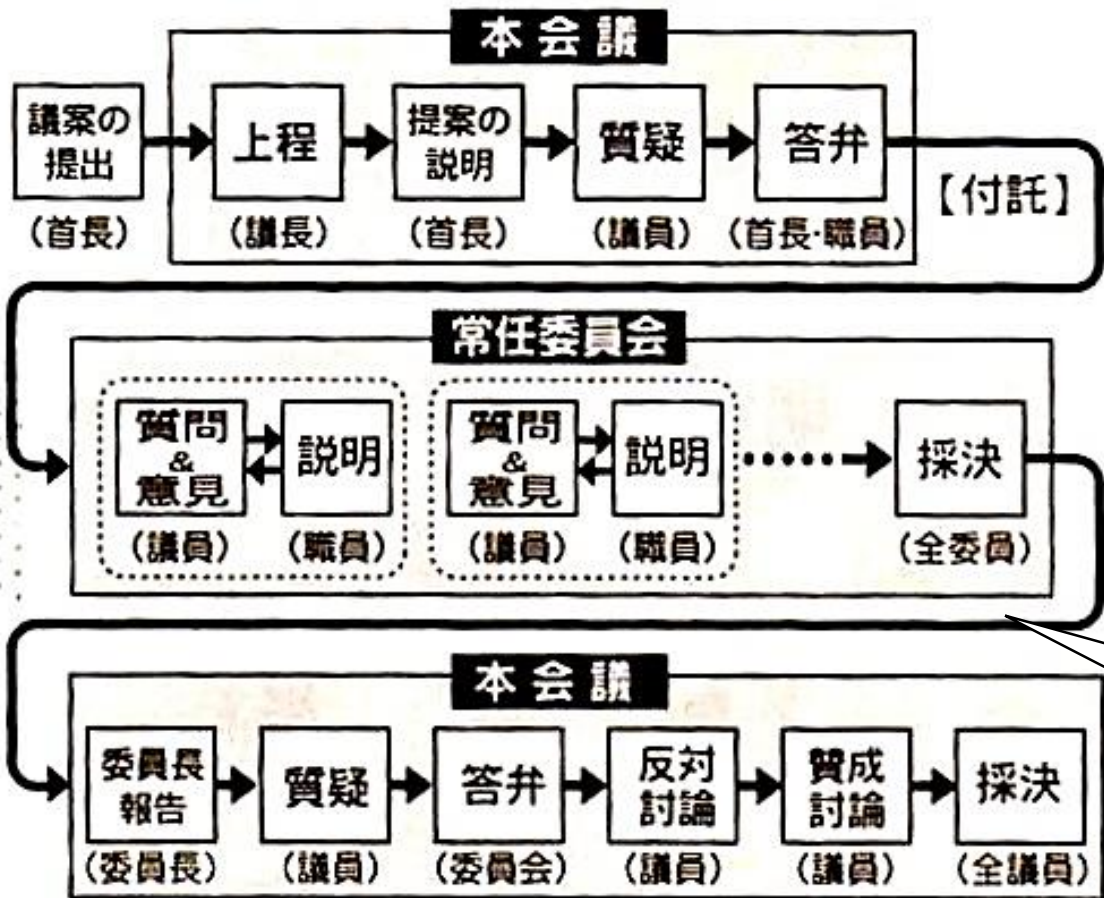
執行機関



鶴ヶ島市議会の流れ

年4回の定例会では、条例案や予算案の審議、一般質問等が行われます。

議案審議の一般的な流れ（概略図）



常任委員会・特別委員会・議会運営委員会



本会議・一般質問

一般質問

市議会Q&A

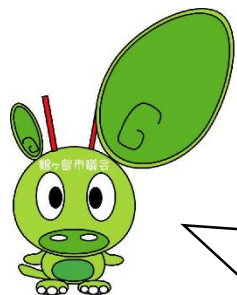
議会に対する身近な質問をまとめてみました。
詳しい事は、議会事務局や議員にお気軽にお問い合わせください。

鶴ヶ島市議会議員の定数と報酬は？



ツルッター

定数は18人。平成19年4月の改選で、24人→18人に。
報酬は、議員月額35万5千円。平成27年に20年ぶりの改正。
報酬を変える際は、「鶴ヶ島市特別職報酬等審議会」の意見を聞く事になっています。

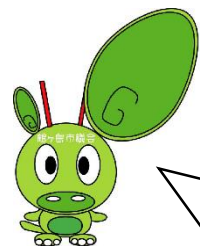


キクミゴン

議員は議会のない時は何をしていますか？



議員活動は、定例会などの会議に参加するだけではありません。
条例や予算などの議案に対応するための調査、研究。また、先進地視察やセミナー等での研鑽。
そして、市民の皆さんの相談や意見を伺い、その対応などを閉会中にも行っています。



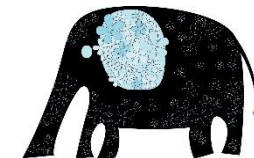
議員は退職後に議員年金をもらえるのですか？



平成23年6月に地方議会議員年金制度は廃止になりました。
それまでに在職12年間以上の議員以外はもらえません。

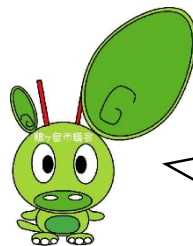


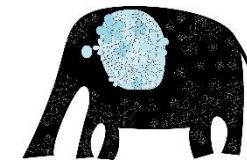
市民として議会に参加するには、どうしたらいいですか？



キクゾウ

選挙で参加する。直接請求(例：議会解散、有権者の3分の1の署名)。請願(要紹介議員)、陳情。
議会報告会などでの意見交換を通して。





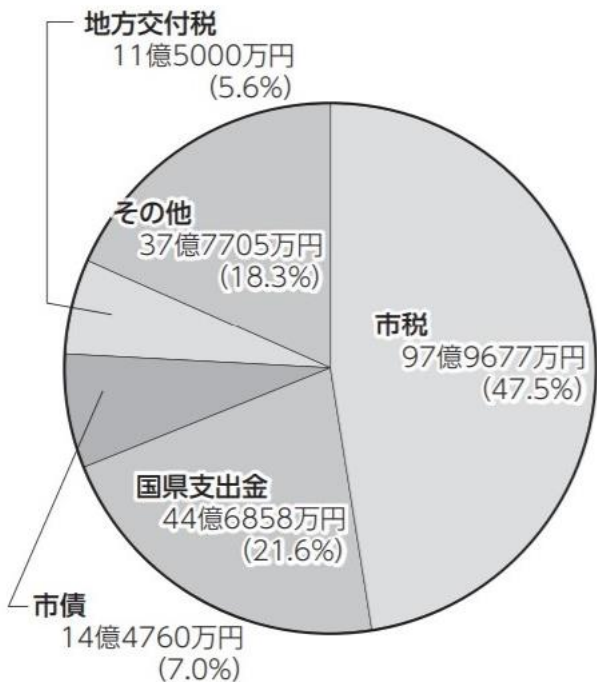
議会報告 平成30年度予算について

一般会計

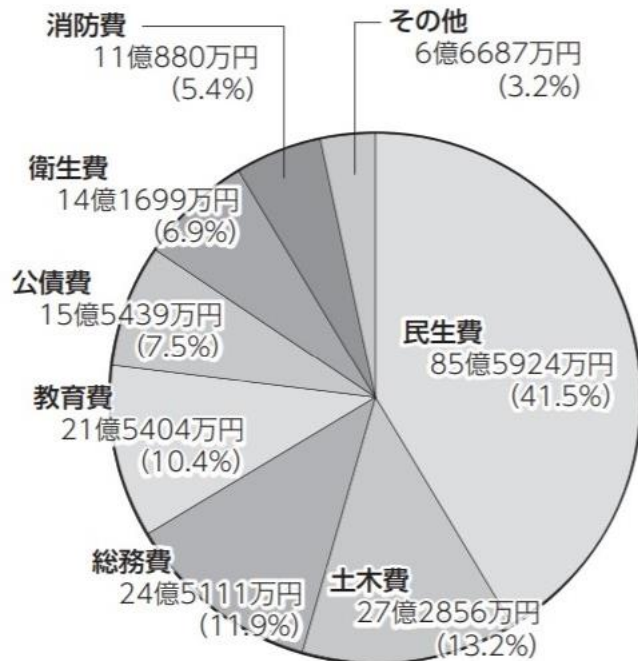
206億4000万円

福祉、教育、道路整備などの基礎的な行政サービスを行う会計です。

歳入



歳出



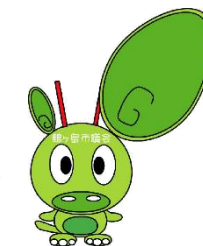
高齢化により

税込減 ↓

扶助費増 ↑



ところが、固定資産税は評価替えの年なので減だけど、市民税は、高齢でも働く方が多く微増なんだ！業績がいいので法人税も微増だよ。

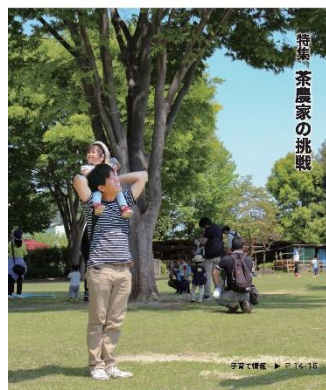


齊藤市長の肝いり?! 路面表示など交通安全対策が例年の5倍に!



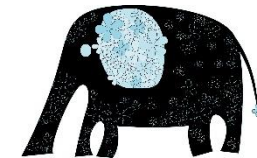
特別会計 介護保険見直し
基準額が月4300円が4500円に

保険や福祉の民生費が占める割合が大きくなっている。特に障害者手当と生活保護費。



- 広報の表紙がカラーに
- 児童就学支援の前倒しが実現
- 脚折雨乞行事の倉庫や展示の龍蛇工房建設
- 地域包括支援センター「いちばんぼし」が誕生

議会報告 平成30年度予算について



小学校6年生女子児童死亡事故



ハイパーQU活用

学級集団の評価・査定369万円

保護者への啓発活動

家庭でのSNS利用ルールづくり いじめ防止教育

いじめ防止教育の推進、研修

相談窓口カード作成 2万8千円

講師・研修視察 9万7千円

いじめ対応支援員・スクールカウンセラーの配置

713万4千円

小学校・中学校
スクールサポートスタッフ
配置

地域の支援、学校協議会の活用

いじめ防止啓発のためのポスター等の作成・掲示。見守りの為の組織体制の確立

児童・家庭総合相談
窓口の設置

平成30年の年初から4名の交通死亡事故



埼玉県知事より

交通事故防止特別対策地域
に指定される。

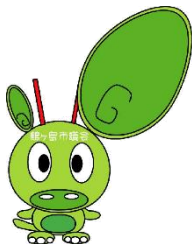
交通安全啓発経費

597千円

交通安全設備整備事業

833千円

高齢者を対象とした自転車
安全利用講習会の実施



さあ、懇談会を始めましょう！

議員と語ろう、
あんなこと
こんなこと！

3つのテーブルへ

A

地域の課題について

シティプロモーションについて

B

小・中学校の教育について

公共施設について

C

高齢者福祉について

子育てについて



さあ、懇談会を始めましょう！

議員と語ろう、
あんなこと
こんなこと！

まずは、自己紹介

お名前(ニックネームok)とお住まい。
今日、話したいこと、聞きたいこと。

今日のルール

自分だけ話さない。
頭から否定しない。
楽しい雰囲気大切にしましょう。

