

かるがも 5 月号



こいのぼりが空高く泳ぎ すがすがしい季節
のどかに晴れ渡り
鳥たちもうれしそうに鳴いています

きらきら輝く日ざしの中
色とりどりに咲く花や新緑の香りを感じながら
お散歩に出かけてみてはいかがですか？

離乳食サンプル展示 始まります

園庭開放日に、鶴ヶ島保育所の離乳食を
展示します。

11時過ぎごろ給食室の棚をのぞいてみてね♪

今月は
「モグモグ期」と
「カミカミ期」です

今月の園庭開放は…

10日(木)、24日(木)

9:30~11:00

鶴ヶ島保育所 園庭・保育室
保育所の園庭や保育室で遊べます♪

パパとあそぼう！

～パパの園庭開放～

0歳～就学前のお子さんとパパ限定♡
そのあいだ、ママは自由な時間を過ごしてね！

5月19日(土) 9:30~11:30

鶴ヶ島保育所 園庭・保育室

砂場、ブランコ、すべり台…

三輪車もあるよ
保育室でも遊べます！

*申し込みは要りません

しゃぼん玉遊びや
絵本の読み聞かせ
もあるよ♪

子どもの靴選びのポイント

&履かせ方

お散歩や戸外遊びにちょうどいい季節♡
歩き始めたばかりの子にも、思いっきり体を動かして遊ぶ子にも
靴選びはとっても大切。

どんなことに気をつけて靴を選んだらいいの？

子どもの成長って
早いよね~



1~3歳くらいまでは、
3か月程で0.5~1cm足の
サイズが大きくなります

サイズ

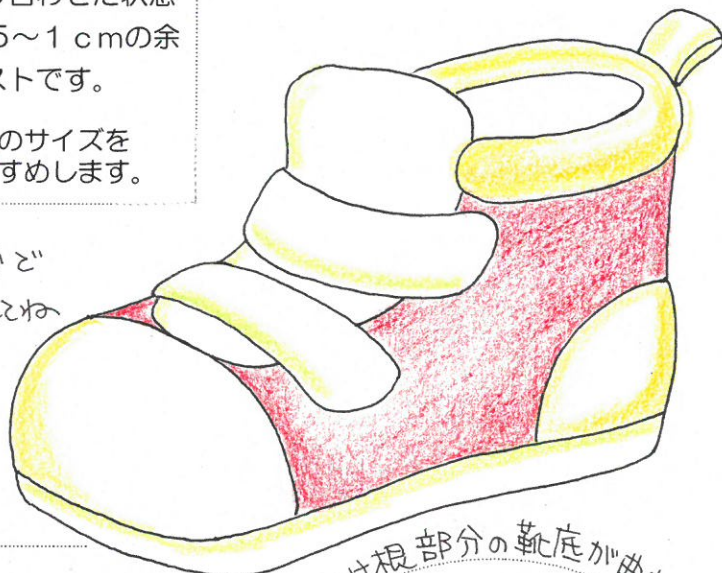
かかとをぴったり合わせた状態
で、つま先に0.5~1cmの余
裕があるのがベストです。

★購入時には、足のサイズを
測ることをおすすめします。

調節ベルト

調整ベルトがあるものを選び
足の甲の高さや幅に合わせて
ベルトを引っ張って止めましょ
う。

立った姿勢ど
確認しね



かかと

かかとがぴったりフィットし
ていることが重要。歩いてみ
て、かかとがブカブカしてい
ないか確かめて。

つま先

子どもの足は大人よりつま先が広
がっていて、足の指で地面をつかむ
ように歩きます。指が動きやすいよ
うに、つま先部分に厚みがあり、少
しあがったものを選びましょう。



靴底

地面からの衝撃をやわらげ、
足を守るために、クッション
性があるものを選びましょう。
靴底が薄すぎるものや、安定
感の悪い靴は避けましょう。

ベストな靴の形は？

【歩き始めから1歳頃は】



不安定な足首のぐらつき
を支えるミドルカットが
おすすめ♡

【活発に動けるようになる2歳頃は】



足首が自由に動く
ローカットがおすすめ♡

【子どもが自分で靴を履くときのコツ】



低めのイスや
段差がある場所

達成感が得られ
るような声をか
けてあげて♡

始めは大人が
さりげなく
手伝ってあげて♡

ブルストラップが
ついてしていると引っ
張りやすい



なるほど!



すぐに大きくなってしま
うけど...大きすぎる靴や小さ
くなった靴を履かせるのは
良くないのね...

- *足のサイズ(長さ・幅・甲の高さ・かかとの形)は成長とともに
変わります。時々確認し、購入の際には試し履きをさせましょう。
- *歩き方の癖は人によって違います。すでに癖がついている靴はお
勧めできません。

子育て講座

おそとであそぼう

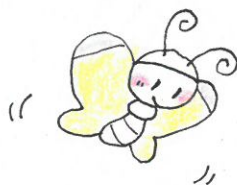


保育所のお庭でいっぱいあそぼ
お砂場デビューしちゃおかな♪
ブランコ、すべり台、バギーもあるよ

雨天の場合は、
保育室で親子
ふれあい遊び
をします♪

- 【日時】 5月17日(木) 10:15~11:30
【会場】 鶴ヶ島東部保育所 鶴ヶ丘 306-2
【対象】 未就園児と保護者 15組程度(市内在住の方優先)
【申込み】 5月7日(月) 9時から 電話または直接申込み

おやこで春を楽しもう



のんびりお散歩しようかな
お花やアリさんをみつけてみようかな
何をするかは おたのしみ♡

10:15 に
出発します

- 【日時】 5月29日(火) 10:00 集合 ※雨天中止
【集合場所】 女性センター「ハーモニー」 ロビー
【対象】 未就園児と保護者 市外の方も参加できます
【申込み】 要りません。10時に集合場所に来てください

*天候により内容を変更する場合があります。

*気温が高い日もあります。お子さんの体調に合わせて参加してください

飲み物、着替え、
帽子、タオルなど
持ってきてね

【申込み・問合せ】 鶴ヶ島子育てセンター(鶴ヶ島保育所内)

049-286-7201 (土日祝除く 9時~17時)



5月

つるがしま子育てセンターの予定



鶴ヶ島市ホームページが見られます♡

手作りおもちゃで自由にあそんだり、おしゃべりをしたり…

「つどいの広場」「こそだてひろば」「園庭開放」は、0歳から就学前のお子さんとママ、パパが気軽に立ち寄れる場所です。おじいちゃん、おばあちゃんも参加できます。時間内は出入り自由、予約はいりません。

保育士が、育児に関する相談や情報のご案内もしています。

【つどいの広場】
女性センター「ハーモニー」託児室

午前 9:00 ~ 12:00
午後 1:30 ~ 3:30

【こそだてひろば】
第1~第4 水曜日(祝日は除く)
10:00 ~ 11:30
富士見市民センター

【園庭開放】 【パパの園庭開放】
9:30 ~ 11:30
(保育室開放は11:00まで)
鶴ヶ島保育所 園庭・保育室

今年度より、
子育てセンター
担当になります

【東部保育所つどいの広場】
9:30 ~ 11:30
鶴ヶ島東部保育所 園庭・保育室

【かるがも配布場所】
児童館、市民センター、保健センター、各つどいの広場、
子ども支援課、中央図書館、市民活動推進センターなど



【問合せ】049-286-7201

日	月	火	水	木	金	土
		1 午前 つどいの広場 午後 つどいの広場	2 午前 こそだてひろば 午後 つどいの広場	3 憲法記念日	4 みどりの日	5 こどもの日
6	7 午前 つどいの広場 午後 つどいの広場	8 午前 東部保育所 つどいの広場 午後 つどいの広場	9 午前 こそだてひろば 午後 つどいの広場	10 園庭開放 ※離乳食サンプル展示	11	12
13	14 午前 つどいの広場 午後 つどいの広場	15 午前 つどいの広場 午後 つどいの広場	16 午前 こそだてひろば 午後 つどいの広場	17 子育て講座 「おそとであそぼう！」 ~ in 東部保育所 ~	18	19
20	21 午前 つどいの広場 午後 つどいの広場	22 午前 つどいの広場 午後 つどいの広場	23 午前 こそだてひろば 午後 つどいの広場	24 園庭開放 ※離乳食サンプル展示	パパとあそぼう！ ~パパの園庭開放~ 9:30~11:30 鶴ヶ島保育所 園庭・保育室	
27	28 午前 つどいの広場 午後 つどいの広場	29 子育て講座 「親子で春を楽しもう！」 ※詳細は中面をご覧ください	30 	31 		

※悪天候の場合、「つどいの広場」等、お休みする場合があります。※駐車場は他の施設と共通の為混雑する場合があります。