

# 北地域支え合い協議会 北地域支え合いだより

## 創刊号

2017 vol. 1  
平成29年10月1日  
発行責任者 望月 峯

## 北地域支え合い協議会 が設立されました！

### 設立のあいさつ

平成29年7月22日、下新田、羽折町を中心とする長久保小学校区(一部新町小学校区、第一小学校区)の地域に「北地域支え合い協議会」が設立しました。

平成29年4月1日現在、この地域は、約1,400世帯、約3,200人が暮らしています。その内65歳以上の人口は、約1,030人で、高齢化率は約32.1%と、市内の26.2%と比較すると非常に高くなっています。



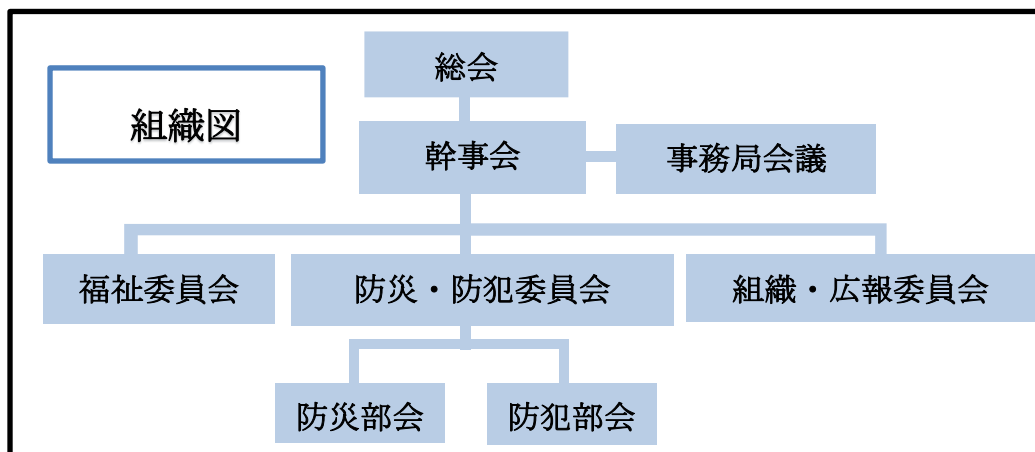
(設立総会の様子)



会長 望月 峯

急速に進む少子・高齢化や地域社会の変化の中、多様な課題が顕在化し、又深刻化しています。これらの問題は他人事ではなく、自分たちで解決の糸口を見つけ動き出す時期にきているように思います。「おたがいさま」の心で、他者のため、自分のために力を結集し、支え合い助け合っていける地域になるよう地域支え合い協議会を設立しました。多くの地域の皆様のご理解ご協力を頂きますようお願い致します。

北地域支え合い協議会 会長 望月 峯



対象自治会区域  
下新田第一自治会  
下新田第二自治会  
羽折町自治会  
中台団地自治会  
はなみずき自治会  
三彩自治会

役職	氏名	役職	氏名	役職	氏名
会長	望月 峯	福祉委員会委員長	高橋 松子	事務局長	橋本 則雄
副会長	森村 政雄	福祉委員会副委員長	小川 征広	事務局次長	福島 正孝
	山口 道夫	防災・防犯委員会委員長	山口 道夫	事務局員	椎葉 勇二
監事	奥苑 伸幸 山岡 達生	・防災部会長	内田 一雄		小鮎 敏夫
		・防犯部会長	影森 信雄	会計	関根 修
		組織・広報委員会委員長	橋本 則雄		

# 防災・避難訓練への参加のお願い

北市民センターに於いて、防災・避難訓練を行います。今年もすいとんの炊き出しを行いますので、皆様のご参加とご協力をお願いします。

日時 平成29年10月29日（日） 9:30～12:00

場所 北市民センターの駐車場及び室内（集会室）

・避難訓練は、各自宅又は、自治会館より北市民センターまで徒歩。

協力指導 坂戸・鶴ヶ島消防組合 鶴ヶ島消防署



学習会を開催します！

## テーマ：孤独や孤立のない社会を目指して

～ 地域支え合い活動の意義とポイント ～

誰もが住み慣れた地域で安心して暮らせる社会を目指して、なぜ地域の支え合い助け合い活動が大切なのか、地域でできることは何かを考えます。

日時 平成29年12月16日（土） 10:00～

場所 北市民センター

講師 日本社会事業大学社会福祉部 准教授

NPO法人日本地域福祉研究所 理事 菱沼 幹男さん

## 北地域支え合い協議会 会員募集！

北地域支え合い協議会では、「会員」を募集しています。

北地域支え合い協議会の趣旨に賛同いただける多くの個人・団体・企業の皆様のご協力をお願い致します。まだ協議会の設立を知らない方々に対して声かけ等お願い申し上げます。

《問合せ・会員申込み》 北地域支え合い協議会事務局

事務局 所在地 鶴ヶ島市大字脚折2171番地1（鶴ヶ島市北市民センター内）

電話 049-287-0251

FAX 049-271-5293

まだ事務局が整っていませんので、問い合わせは北市民センターをお願いします。