

鶴ヶ島市 中期概成 汚水処理整備内容(アクションプラン)

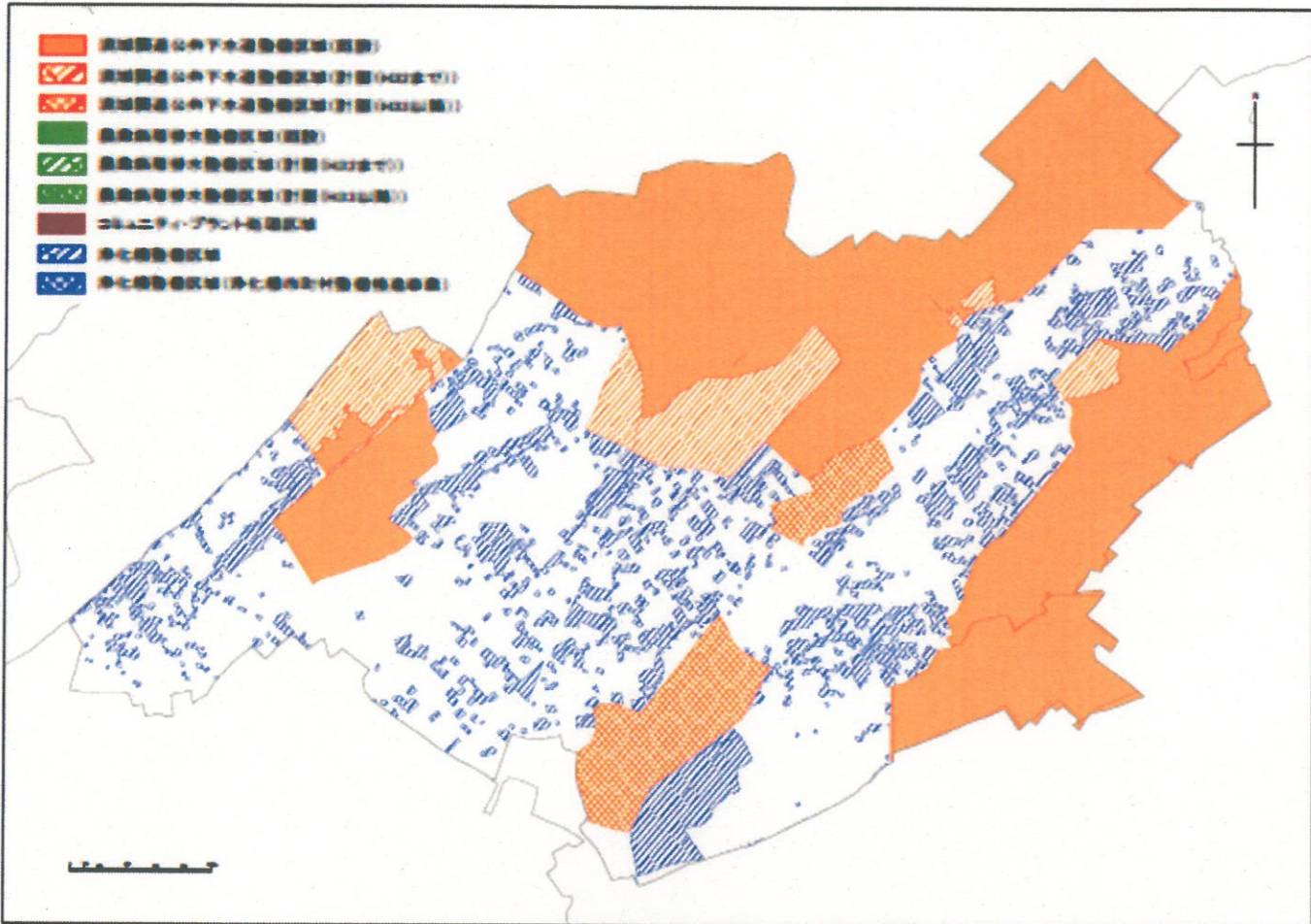
- 目標年次
- 汚水処理整備計画区域(区域図)

平成37年度

■ 整備計画

① 整備スケジュール

計画区分	事業	事業内容	1	2	3	4	5	6	7	8	9	10
			平成28年度	平成29年度	平成30年度	平成31年度	平成32年度	平成33年度	平成34年度	平成35年度	平成36年度	平成37年度
施設整備	公共下水道	未整備地域の整備										
	浄化槽(個人設置型)	浄化槽設置整備事業										
実行メニュー (早期概成)	公共下水道	期間短縮手法による整備の実施										
	公共下水道	未接続家屋に対する普及促進										
	浄化槽(個人設置型)	補助事業のPR										
	浄化槽(個人設置型)	転換への周知										



鶴ヶ島市 生活排水処理計画図

② 目標値及び概算事業費等

	全体	公共下水道	農業集落排水施設	浄化槽		その他	早期概成手法	備考 (早期概成手法の内容)
				個人設置型	市町村設置型			
行政人口(人)	67,568	61,710		5,858	0	0		【公共下水道】 期間短縮手法による整備 ・ 小型マンホールの使用 ・ マンホール最大間隔の延伸 ・ 未接続家屋に対する戸別訪問による普及促進
整備人口(人)	67,568	61,710		5,858	0	0		
整備面積(集合処理分)(ha)	715.2	715.2				0		
目標値	汚水処理人口普及率(%)	100%	91%	9%				
	計画水量(m ³ /日)	24,000						【浄化槽】 (個人設置型) ・ 市の広報や自治会の回覧板等で転換の促進や補助金制度の周知を図る。
	計画汚泥量(m ³ /日)							
概算事業費	総建設事業費(百万円)	7,796		1,651				
	年間維持管理費(百万円/年)	659		272				
	整備人口1人当たりの建設費用(千円/人)	3,648		653				
実行メニュー (注)	期間短縮手法による整備の実施	○						
	未接続家屋に対する普及促進	○						
	補助事業のPR			○				
	転換への周知			○				