

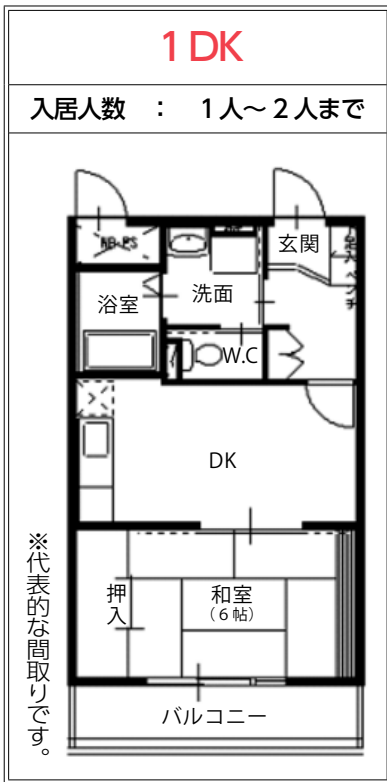
INFORMATION

市役所からのお知らせ

募集

市営住宅(新町住宅)入居者

住宅の概要 新町三丁目21-14
 地内、鉄筋コンクリート造3階
 建、エレベーター・駐車場有り
募集する戸数 1戸(高齢者世
 帯用住宅1DK(定員1~2人)
家賃 入居される世帯の収入に
 より決定します。
 (参考)1DK1万8600円



3万6500円
おもな入居者資格

- 1 高齢者世帯であること
- 2 鶴ヶ島市に継続して1年以上住んでいること
- 3 鶴ヶ島市税の滞納がないこと
- 4 現に住宅に困窮していることが明らかでないこと

(その他にも資格条件がありますので、詳細は6月1日から配布する「入居募集案内」で確認してください。)

申込期間 6月1日(月)から19日(金)まで(当日消印有効)

入居者の選定方法 抽選および資格審査を行なった上で決定します。

入居予定 9月1日(火)予定

入居者募集案内の配布 市役所建築課、各市民センター、市民活動推進センターで配布します。

申込み 埼玉県住宅供給公社

川越支所(〒350-1101川越市大字的場2-18-4 ベルアート301号室)

問合先 埼玉県住宅供給公社川越支所(募集事務委託先 ☎049-227-6408)、市建築課 開発建築担当

児童館夏期臨時職員

対象 18歳以上(保育士・教諭の資格を有する方、保育士・教諭の単位取得中の方を優先)

期間 7月18日(土)~8月29日(土)

時間 ①9時30分~17時30分(週のうち3日勤務) ②9時30分~17時30分(月~土曜日勤務)

募集人員 脚折児童館2人、西児童館2人

時給 890円

通勤手当 出勤日数と通勤距離に応じて支給(上限あり)

申込み 6月13日(土)までに市指定の履歴書(写真添付)、学生証、保育士資格のある方は資格証の写しを持参し、脚折児童館(☎049-287-0270)

保育所夏期臨時職員(保育士・給食調理員)

対象 週5日または週3日程度勤務できる方

職種 ①保育士(保育士有資格者または保育士養成学校に在学

中の方) ②調理員

勤務期間 7月中旬から9月中旬(勤務開始日応相談)

勤務時間 8時30分~17時(月~金曜日)

勤務地 鶴ヶ島保育所・鶴ヶ島東部保育所・富士見保育所

募集人員 ①各2人②各1人

時給 ①保育士 890円②調理員 870円

通勤手当 通勤距離と日数に応じて支給

申込み 6月19日(金)までに市の登録用紙(写真添付)、学生証、保育士有資格者は資格証の写しをお持ちの上、こども支援課保育担当

算数学力向上支援員

対象 算数の基礎的な内容を教えることが出来る方。

勤務時間 月~金曜日の放課後で週3日(1日2時間)

時給 820円

募集人員 2人

内容 放課後の時間に小学校で算数の補習学習の支援

通勤手当 通勤距離および通勤日数に応じて支給(上限あり)

問合先 学校教育課指導担当

鶴ヶ島市立図書館の指定管理者

指定期間 平成28年4月1日~

高齢者学級受講者募集



内容は実技、講話、研修などで参加費は無料です。(ただし内容によっては実費負担あり)

6月8日(月)9時から直接または電話で各市民センターへ申し込んでください。

※昨年度参加した方も申し込みが必要です。

※複数の市民センターとの掛け持ちはできません。

大橋市民センター「いきいきクラブ」

対象 市内在住で65歳以上の方

日時 6月18日(木)～平成28年3月17日(木)10時～12時(全9回予定)

定員 40人(申込順)

問合せ先 大橋市民センター(☎049・286・0005)

南市民センター「ふれあい学級」

対象 市内在住で60歳以上の方

日時 6月23日(火)～平成28年3月22日(火)9時30分～11時30分(全10回予定)

定員 40人(申込順)

問合せ先 南市民センター(☎049・287・0235)

西市民センター「やすらぎ学級」

対象 市内在住で65歳以上の方(原則毎回参加できる方)

日時 6月16日(火)10時～12時(その後平成28年3月まで全10回予定)

定員 36人(申込順)

問合せ先 西市民センター(☎049・286・7899)

富士見市民センター「わかば学級」

対象 市内在住で65歳以上の方

日時 6月24日(水)10時～12時(その後平成28年3月まで全10回程度予定)

定員 35人(申込順)

問合せ先 富士見市民センター(☎049・287・1661)

東市民センター「いきがい学級」

対象 市内在住の60歳以上の方

日時 6月19日(金)13時30分～15時30分(以後3月までの第3金曜日全9回予定 ※内容により変更あり。)

定員 30人(申込み順)

問合せ先 東市民センター(☎049・286・3357)

北市民センター「さわやか学級」

対象 市内在住で60歳以上の方

日時 6月19日(金)～平成28年2月26日(金)9時30分～11時30分(全10回予定)

定員 40人(申込順)

問合せ先 北市民センター(☎049・287・0251)

ミャンマーの子どもたちへ 文具を贈ろう！

ミャンマーでは、今も経済的理由から学校へ行けない子どもたちがいて、勉強に必要な文具が不足しています。鶴ヶ島市

平成33年3月31日(5年間)
募集要項配布期間 6月9日(火)から7月5日(日)まで(月曜日を除く)
募集要項配布場所 中央図書館
選定方法 公募とし、市指定管理者選定委員会で候補者を選定の後、議会の議決を経て指定管理者を決定します。
問合せ先 中央図書館(☎049・271・3001)

第11期つるがしま文化塾参加者 市民活動やボランティア活動

国際交流協会では市民から寄付された文具をミャンマーの子どもたちへ贈る活動を行っています。ご家庭でお使いにならなくなった文具はありませんか？送料の募金もあわせて行います。
期間 12月18日(金)まで
贈る文具 鉛筆(残りが半分以上の長さのもの)、シャーペン、ボールペン、ノート、消しゴム、定規(送付の都合上以上の文具に限らせていただきます。)

収集場所 地域活動推進課、若葉駅前出張所、各市民センター
問合せ先 地域活動推進課

*今回の募集は6月の講座のみ行います。詳細についてはお申し込みに合わせてご連絡いたします。

*講座はイベントに合わせ、土日に行うこともあります。
*今後の講座内容および募集については市報に掲載しますので、希望の講座にお申し込みください。

に関心があるけれど、はじめ方がわからない方などを対象とした、きっかけづくりの講座です。市内の市民活動団体の活動に参加したり、鶴ヶ島の歴史や市政について学びます。
対象 市内在住在勤の方
各講座定員 30人(申込順)
参加費 無料(交通費、懇親会費など実費負担あり)

申し込みの際にご連絡いたします。
開催予定/内容
第1講 6月11日(木)10時～12時 / 鶴ヶ島市議会傍聴と市役所ランチ、第2講以降の講座テーマ(全7～8回予定) 鶴ヶ島の歴史、健康づくりとウォーキング、子どもの遊び、里山保全活動、地域支え合い協議会について、市長の話、交流会

申込・問合せ先 6月1日(月)～8日(月)市民活動推進センターに直接、電話(☎049・272・5600)またはメール(☒shiminkatidou@coco-on.jp)よりご連絡ください。

募集

第28回図書館まつり実行委員

図書館をより身近に感じていただくための図書館まつりを企画、運営する実行委員を募集します。

第1回実行委員会

日時 6月18日(木)14時～16時

場所 中央図書館

申込み 直接または電話で中央図書館(☎049・271・3001)または各分室

教室

わんわんの日特別企画!! ふれあい親子運動会

対象 1歳半～3歳の乳幼児親子

日時 6月11日(木)10時30分～

場所 大橋児童館

定員 20組(申込順)

参加費 無料

申込み 6月5日(金)9時30分～(火曜日を除く)直接または電話で大橋児童館(☎049・286・0007)(当日は、動きやすい服装でお越しください。)

あははー!つるかめプロジェクト 子育て世代の料理教室



対象 市内在住の子育てをしている保護者

日時 6月24日(水)10時～13時

場所 保健センター

講師 食生活改善推進員

内容 おいしいはみんなの笑顔さけ入り小判やき、ラタトゥイユ、コンソメスープ、キラキラ

かんてん、ごはん

定員 16人(申込順)

参加費 500円

持ち物 エプロン、三角巾、ふきん2枚

※食物アレルギーのある方は事前にご相談ください。

保育 1歳6か月以上の未就学児(事前の申し込みが必要です。)

子どもの飲み物、着替え、おむつをお持ちください。

申込み 6月3日(水)から17日(水)までに直接または電話で食生活改善推進員協議会事務局(健康増進課)

サークル活動地域還元講座 「フォークダンス初心者教室」

対象 市内在住在勤で初心者の方

日時 6月12日・19日・26日、7月3日の金曜日10時～11時30分

場所 北市民センター

定員 20人(申込順)

参加費 無料

協力 若葉フォークダンスクラブ

その他 動きやすい服装と運動靴でお越しください

申込み 6月2日(火)9時から直接または電話で北市民センター(☎049・287・0251)

埼玉県立日高特別支援学校
「ボランティア養成講座」
「ボランティア養成講座」

日時 6月23日(火)・24日(水)9時～16時20分

場所 埼玉県立日高特別支援学校(日高市高富59-1)

参加費 無料

内容 講義「本校の現状と児童生徒の実態」「ボランティアとしての心構えと活動事例」

実習「介助ボランティア体験」
実技「障がい者スポーツ体験」

申込み 6月16日(火)までに埼玉県立日高特別支援学校(☎042・985・4391)

生徒の実態」「ボランティアとしての心構えと活動事例」

実習「介助ボランティア体験」
実技「障がい者スポーツ体験」

サークル活動地域還元講座 「フォークダンス初心者教室」

対象 市内在住在勤で初心者の方

日時 6月27日(土)、7月4日(土)、11日(土)、18日(土)9時30分～11時

場所 南市民センター

参加費 無料

定員 20人(申込順)

その他 動きやすい服装と運動靴でお越しください

協力 南フォークダンスクラブ

申込み 6月5日(金)9時から直接または電話で南市民センター(☎049・287・0235)

サークル活動地域還元講座
「お琴体験教室」

対象 市内在住在勤在学の方

日時 7月2日(木)・23日(木)10時～12時

場所 大橋市民センター

定員 10人

参加費 無料

協力 箏・三絃の会

「聴き上手」になるスキルアップ講座

聴くテクニックを身につけ、あなたも聴き上手になりませんか？

日程・場所 (各会場同じ内容です)

時間 10時～12時

内容 第1回「対話の作法〈1〉」第2回「対話の作法〈2〉」第3回「効率的な質問と知りえた情報の取り扱い方」

場所	曜日	第1回	第2回	第3回
東市民センター (☎049・286・3357)	火	7月7日	7月14日	7月28日
北市民センター (☎049・287・0251)	水	7月8日	7月15日	7月29日
大橋市民センター (☎049・286・0005)	木	7月9日	7月16日	7月30日

参加費 無料

定員 20人(定員を超えた場合は抽選)

講師 横山貴美子さん
(元十文字学園女子大学准教授)

申込み 6月1日(月)～19日(金)9時～17時まで(土・日曜日を除く)に受講したい市民センターへ直接または電話でお申し込みください。

問合せ先 地域活動推進課市民センター担当



第1回 鶴ヶ島映像フェスティバル

～動画で知ろう！鶴ヶ島のいいところ～ 開催&発表作品募集

市民活動を中心とした鶴ヶ島の魅力を市内外に発信するため、映像フェスティバルを開催します。

日時 7月26日(日)18時～20時

場所 ワカバウォーク

募集期間 6月1日(月)～7月10日(金)

募集作品

- 1作品3分以内
- 2作品/1人まで応募可
- 映像のバージョン 作品はWindows7以上の環境で放映できる作品
- 動画応募方法(送り方) CDにデータ(wmvまたはmp4)を保存し、市民活動推進センター受付まで
- *公共の場での上映に適さない作品は発表できません。
- *著作権・肖像権に抵触しない作品に限ります。
- *応募多数の場合は上映できない作品もあります。
- *応募いただいた映像のCDは返却できません。
- *映像提供者に確認の上、「つるがしまタウンチップ(市が運営する地域SNS)」などに二次利用させていただくことがあります。

問合せ・申込み先 市民活動推進センター(☎049・272・5600) shiminkatudou@coco-on.jp

申込み 6月8日(月)9時から直接または電話で大橋市民センター(☎049・286・0005)

初心者吹き矢教室

対象 市内在住在勤在学(小学生以上)で初めての方

日時・場所 ①7月5日(日)10時～12時・南小学校②7月25日(土)10時～12時・鶴ヶ島第二小学校どちらか一方にご参加ください。

内容 初心者向けの教室です。

定員 30人

参加費 無料

その他 運動のできる服装で汗ふき用のタオル、飲み物、上履きを持参してください。

申込み 6月1日(月)から直接または電話で生涯学習課市民スポーツ担当

里親入門講座に参加しませんか

私たちのまわりには、やむを得ない事情により、家族と一緒に暮らすことができない子ども

たちがいます。こうしたさまざまな背景を持つ子どもたちの家族となり、温かく成長を見守り育ててくれる里親さんを募集しています。

対象 埼玉県内にお住まいの方で、里親制度について関心のある方

日時 7月5日(日)14時～16時

場所 川越児童相談所大会議室(川越市宮元町33-1)

内容 ①養育体験談②里親制度説明③個別相談

参加費 無料

申込み 6月1日(月)から電話で川越児童相談所(☎049・223・4152)

ゆづき野菜料理講座

市内で生産された旬のゆづき野菜を料理します。

日時 6月13日(土)11時～14時

場所 農業交流センター

定員 12人

参加費 1人800円

持ち物 エプロン・三角巾・タオル

申込み 6月2日(火)9時から直接または電話で農業交流センター(☎049・279・3335)



教室

**英米文学講演会文学を
読む・訳す**
— 外国語から日本語へ
— 日本語から外国語へ —

現代アメリカ文学翻訳の第一人者、柴田元幸先生が翻訳のいろいろについて語ります。

雑誌「MONKEY」編集の裏話も！

日時 7月5日(日)14時～16時

場所 中央図書館

講師 柴田元幸さん(翻訳家・アメリカ文学研究者 東京大学特任教授)

参加費 無料

定員 50人(申込順)

保育 2歳～小学校就学前要申込

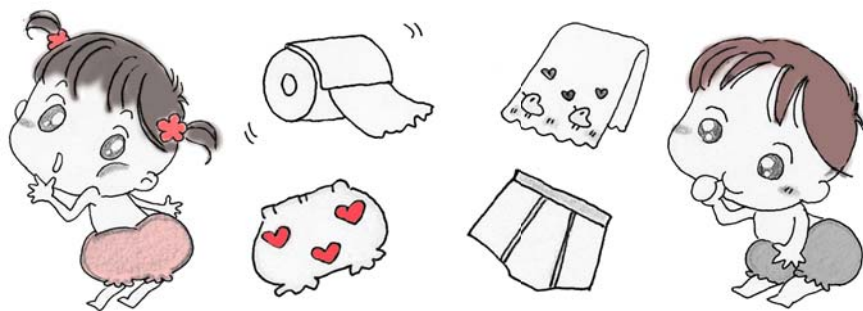
申込み 6月9日(火)10時から直
接または電話で中央図書館(☎
049・271・3001)

**鶴ヶ島子育てセンター
子育て講座『いつ始めたら
いいの? どうやって進めたら
いいの? トイレトレーニング』**

対象 市内在住1歳から3歳の
保護者

日時 6月23日(火)10時～11時30

分
場所 女性センター
内容 子育てセンタースタッフが、公立保育所でのトイレトレーニングのノウハウを伝えま
す。



定員 15人程度(申込順)

保育 15人程度 1歳～3歳

申込み 6月8日(月)9時から直
接または電話で鶴ヶ島子育てセ
ンター(☎鶴ヶ島保育所内☎04

9・286・7201土・日曜日、
祝日を除く9時～16時)

バレエボール教室

対象 市内在住在学の中学生以
上の方

日時 7月12日(日)13時30分～17
時(13時受付)

場所 藤中学校体育館

内容 技術指導、ミニゲームな
ど

その他 運動のできる服装

申込み 6月30日(火)までに直接
または電話でNPO法人鶴ヶ島
市体育協会事務局(市役所5階
☎049・277・5199)

体操教室

対象 市内在住の小学1～3年
生

期日 7月23日(木)・28日(火)・30
日(木)、8月4日(火)・6日(木)全
5回 **午前の部**／9時～10時30
分、**午後の部**／14時～15時30分

内容 跳び箱、マット運動の基
本動作

場所 海洋センター

定員 各教室25人

参加費 無料

申込み 6月18日(木)9時から直
接保護者が海洋センターへ認
印をお持ちください。(申込順、
電話申込み不可)

問合先 海洋センター(☎04
9・286・7301)

じゃがいも収穫体験

日時 6月27日(土)9時から(雨
天時は7月4日(土))

場所 農業交流センター

定員 10組(申込順、1組5人
まで。小学生以下の場合は保護
者同伴)

参加費 500円(1組5株収
穫)

持ち物 軍手・じゃがいもを入
れる袋

その他 長靴、作業のできる支
度でお越しください。

申込み 6月4日(木)9時から直
接または電話で農業交流センタ
ー(☎049・279・3335)

父の日のプレゼントづくり講座

父の日のプレゼントを作りま
せんか。大輪の朝顔をすてきな
あんどん
行燈に仕立てます。

日時 6月21日(日)10時～12時

場所 富士見市民センター

定員 20人(申込順)

参加費 500円(材料費)

講師 富士見地区地域支え合い
協議会子ども部会

申込み 6月4日(木)9時から直
接または電話で富士見市民セン
ター(☎049・287・1661)

平成27年度シニアパソコンカレ ンダWindows8／8.1入門

対象 次のすべてに該当する方
①市内在住の60歳以上の全日程
出席できる方

②パソコン初心者でWindows
8またはWindows8.1のノー
トパソコンをお持ちの方

日時 6月30日(火)、7月2日(木)、
7日(火)・9日(木)・14日(火)・16日
(木)13時30分～16時30分

場所 市役所6階会議室

講師 鶴ヶ島パソコンサポート
ボランティア

参加費 4000円(資料代、
保険料)

定員 10人(抽選)

その他 全日程、ノートパソコ
ンWindows8／8.1をお持ち
ください。

申込み 6月10日(水)(土・日曜
日を除く)までに直接または電
話で高齢者福祉課地域包括ケア
推進担当

サークル活動地域還元講座 『若返りストレッチ体操講習会』

対象 市内在住在勤の女性

日時 6月23日・30日、7月7
日・14日の火曜日10時～11時30

分
場所 大橋市民センター

保育サービス講習会

子育て支援に必要な内容の基礎を学び、地域の子育てを応援する「ファミリー・サポート・センター提供会員」を養成するための講習会です。

対象 市内在住の20歳以上の方、講習会の全日程に出席し、講習会修了後に「鶴ヶ島市ファミリー・サポート・センター提供会員」として登録し、活動できる方

日時 7月10日(金)9時30分~12時 7月13日(月)10時~12時 7月14日(火)10時~12時 7月15日(水)10時~12時 7月16日(木)10時~12時 7月17日(金)9時~12時

場所 市役所6階会議室

定員 20人(申込順)

参加費 2000円(教材費)

申込み 6月10日(水)9時から社会福祉協議会(☎049・271・6011)

ファミサポ提供会員説明会

ファミリー・サポート・センター提供会員の希望者を対象とした説明会を開催します。

対象 市内在住の方

内容 ファミリー・サポート・センターの活動紹介、保育サービス講習会の説明

日時 6月24日(水)10時~12時・14時~15時、6月25日(木)10時~12時・14時~15時

※開催内容は同じです。ご都合の良い日時をお申し込みください。

場所 市役所6階会議室

申込み 直接または電話で6月22日(月)までに社会福祉協議会(☎049・271・6011)

日時 6月15日(月)10時~15時

狭山茶新茶キャンペーン

催し

内容 健康と長寿をテーマにしたバリエاستレッチ
定員 20人(申込順)
参加費 無料
持ち物 運動できる服装、室内履き(または厚手の靴下)
子ども連れの参加は不可。
協力 ア・テール
申込み 6月8日(月)9時から直接または電話で大橋市民センター(☎049・286・0005)

問合先 産業振興課農政担当

場所 市役所1階ロビー
内容 新茶の試飲・販売、新茶の詰め放題、一煎パックの無料配布など



問合先 ご気楽トクなど

日時 6月11日(木)13時30分~15時
場所 南市民センター
内容 笑い筋体操、笑いの練習

期日 6月26日(金)~28日(日)
場所 女性センター
※詳しくは折り込みのプログラムをご覧ください。
問合先 女性センター(☎049・287・4755)
あはは！つるかめプロジェクト
笑って話して健康カフェ



参加費 無料
申込み 6月7日(日)9時~14日

その他 特別参加のパフォーマンスショーがあります。

定員 40人

場所 老人福祉センター「逆木荘」

日時 7月5日(日)10時~14時

対象 市内の60歳以上の方

七タカラオケ発表会

老人福祉センター「逆木荘」

参加費 50円

申込み 6月6日(土)9時30分~

(火曜日を除く)参加費を添えて

直接大橋児童館(☎049・286・0007)

対象 小学生

日時 6月13日(土)13時集合

場所 大橋市民センター

内容 同センターの利用者の方と一緒に、昔のおやつを作って食べよう!

定員 12人(申込順)

参加費 無料

申込み 6月13日(土)13時集合

場所 大橋市民センター

内容 昔のおやつを作って、みんな

で食べよう(世代間交流事業)

問合先 健康増進課健康増進担当

対象 小学生

日時 6月13日(土)13時集合

場所 大橋市民センター

内容 同センターの利用者の方と一緒に、昔のおやつを作って食べよう!

定員 12人(申込順)

参加費 無料

申込み 不要、自由にご参加ください。

問合先 健康増進課健康増進担当



大会期間 7月24日(金)~26日(日)

場所 浦和駒場スタジアム、さいたま市八王子スポーツ施設、埼玉スタジアム2002

問合先 埼玉県民生活部青少年課(☎048・830・2902)

入場料 無料

大会期間 7月24日(金)~26日(日)

場所 浦和駒場スタジアム、さいたま市八王子スポーツ施設、埼玉スタジアム2002

問合先 埼玉県民生活部青少年課(☎048・830・2902)

入場料 無料

大会期間 7月24日(金)~26日(日)

場所 浦和駒場スタジアム、さいたま市八王子スポーツ施設、埼玉スタジアム2002

問合先 埼玉県民生活部青少年課(☎048・830・2902)

入場料 無料

大会期間 7月24日(金)~26日(日)

場所 浦和駒場スタジアム、さいたま市八王子スポーツ施設、埼玉スタジアム2002

問合先 埼玉県民生活部青少年課(☎048・830・2902)

入場料 無料

大会期間 7月24日(金)~26日(日)

場所 浦和駒場スタジアム、さいたま市八王子スポーツ施設、埼玉スタジアム2002

問合先 埼玉県民生活部青少年課(☎048・830・2902)

入場料 無料

大会期間 7月24日(金)~26日(日)

場所 浦和駒場スタジアム、さいたま市八王子スポーツ施設、埼玉スタジアム2002

問合先 埼玉県民生活部青少年課(☎048・830・2902)

埼玉国際ジュニアサッカー大会2015

国内外から12歳以下の選抜24チームが集まり、熱戦が繰り広げられます。7月26日(日)の埼玉スタジアム2002では、決勝戦のほか、各種イベントやお楽しみ抽選会などもありますので、ぜひ家族でお出かけください。

催し

第29回北市民まつり
 ～キラリ！光るみんなの知恵
 広げよう地域の輪～



北市民センターを利用する団体の成果発表と地域の方々の交流の場として開催します。
 舞台発表や作品展示、模擬店、フリーマーケットなど子どもから大人まで楽しめる催しがたくさんあります。
日時 6月6日(土)10時～・7日(日)10時～
場所 北市民センター
 ※駐車場が狭いため、車での来場はご遠慮ください。
問合せ 北市民センター(☎049・287・0251)

サロンコンサート 『アカペラ』のお知らせ

日時 7月3日(金)12時20分～12時50分
場所 市役所1階ロビー

内容 『世界に一つだけの花』や『スタンド・バイ・ミー』など

出演 ママテラ

問合せ 地域活動推進課地域活動推進担当

案内

3人乗り(幼児2人同乗用)自転車レンタル利用者



複数の幼児を養育する子育て世帯へ3人乗り自転車(幼児2人同乗基準適合車電動アシストタイプ)の貸出事業を行っています。

対象 貸出予定月に、それぞれ1歳以上6歳未満の子どもを2人以上養育し、自転車の適正な保管場所を確保できる市民

利用期間 原則1年間(上限3年までの更新可能)

利用料 1か月あたり1000円

問合せ 社会福祉協議会(☎049・271・6011)

道路交通法の改正

悪質な違反の取り締まりを強化し、危険行為を反復する自転車運転者の危険性を改善するため、6月1日から改正道路交通法が施行になります。

ポイント 危険行為を繰り返す自転車運転者には安全運転講習の受講が義務化されます。

信号無視や酒酔い運転、一時不停止など、特定の「危険行為」を過去3年以内に2回以上繰り返すと、「自転車運転者講習」の受講が命じられます。

また、自転車が関係する事故で加害者になってしまった場合には高額な賠償請求をされるケースが増えていますので、万が一に備えて保険に加入しましょう。

問合せ 安心安全推進課交通安全・防犯担当

全国一斉「子どもの人権110番」強化週間

日時 6月22日(月)～28日(日)8時30分～19時ただし、6月27日(土)および28日(日)は10時～17時まで(☎0120・007・110)

内容 子どもをめぐる様々な人権問題への取組として実施している「子どもの人権110番」の強化週間を設定し、一人でも多くの子どもたちから相談を受け付けられるよう、相談受付時間を延長します。

相談担当者 法務局職員、埼玉県人権擁護委員連合会子ども人権委員会委員(秘密は厳守します)。

問合せ さいたま地方法務局人権擁護課(☎048・859・3507)

地域の子どもたちに保育所を開放します

対象 未就園児とその親

日時 ①6月10日(水)9時30分～10時30分②6月24日(水)9時30分～10時30分

場所 鶴ヶ島東部保育所、富士見保育所

定員 各10組(各年齢3人程度)

申込み ①②とも実施日1週間前から前日(土・日曜日は除く)ま

で、鶴ヶ島東部保育所(☎049・285・1439)、富士見保育所(☎049・285・6648)

おもちゃ病院

月日	場所
6月3日(水)	西児童館
6月13日(土)	大橋児童館
6月15日(月)	上広谷児童館
6月19日(金)	脚折児童館
7月1日(水)	西児童館

受付時間 9時30分～11時

費用 無料。ただし、部品交換する場合は有料となることもあります。

問合せ 西児童館(☎049・285・7048)、大橋児童館(☎049・286・0007)、上広谷児童館(☎049・287・1732)、脚折児童館(☎049・287・0270)

地域女性の就労に関する意識・実態調査にご協力をお願いします

女性の活躍で地域活性化につながる有効な取組みを探るための調査を行います。この調査は無記名で回答していただくものであり、その結果は女性就労支

援施策の基礎資料として活用します。

調査票が届いた方には、個人が特定されることやほかの用途に使用することの迷惑をお掛けすることはありませので、ご協力をお願いします。

対象 市内在住女性の20歳以上50歳未満の方から2000人を無作為に抽出

調査期間 6月中旬から下旬

調査方法 郵送アンケート方式

問合せ先 女性センター(☎049-287-4755)

埼玉県マンション管理士会・マンション管理セミナー！無料相談会

対象 鶴ヶ島市および近隣市の分譲マンションに居住されている方など

日時 6月27日(土)セミナー／13時30分～14時30分**無料相談会**／14時30分～16時

場所 市民活動推進センター(ワカバウォーク内)

定員 40人(申込順・要予約)

内容 マンションの防災のイロハ

申込み 直接、電話、ファクシ

ミリ(☎049-271-1119)

0)またはメール(☒10600030@city.tsurugashima.lg.jp)で建

築課開発建築担当

埼玉県立毛呂山特別支援学校平成27年度第1回学校公開

日時 7月1日(水)9時30分～12時

場所 埼玉県立毛呂山特別支援学校

対象 本校に入学、転学を考えている方、保護者、幼稚園、保育園関係者、本校の教育に関心のある方、その他学校教育関係者など

内容 学校概要説明、授業見学、学校見学、懇談、質疑応答

その他 駐車場は校内をご利用ください。

連絡先 同校教頭(☎049-294-7200)

埼玉県立日高特別支援学校 学校公開

対象 特別支援教育(肢体不自由)に関心のある方

日時 6月16日(火)10時～12時50分(9時45分受付)

場所 埼玉県立日高特別支援学校(日高市高富59-1)

※当日、直接本校へおいでください。

内容 学校概要説明、校内見学、質疑応答、給食指導見学

問合せ先 同校教頭(☎044-29

85・4391

みんなの手で街を花で飾りましょう！



市では、市民の皆さんとの協働による花とみどりのまちづくりを進めています。参加をお待ちしています。

日時 6月20日(土)・9時～(小雨決行・予備日21日)

場所 【県道花植え】県道川越越生線(市役所前交差点～高德神社交差点)

【若葉駅西口駅前の花植え】若葉駅西口ロータリー

問合せ先 都市施設保全プロジェクトチーム

合併処理浄化槽への転換に補助金

河川の水质保全、水质改善を図るために、合併処理浄化槽による生活排水処理の方法が有効なことから、現在、自ら居住している住宅に設置してある単独処理浄化槽または汲み取り便槽

から合併処理浄化槽(5人～10人槽)に転換する場合、設置経費の一部を補助します。

補助金額 40万円(上限)

申請期限 12月28日(月)

申込み 補助金の交付には、浄化槽の形式や対象地域などの制限があります。補助を受けようとする場合は、着工前に交付申請書の提出が必要ですので、必ず着工前にお問い合わせください。

問合せ先 生活環境課環境推進担当

6月の図書館休館のお知らせ

中央図書館は、6月1日(月)8日(月)、15日(月)、22日(月)、26日(金)、29日(月)が休館となります。

問合せ先 中央図書館(☎049-271-3001)

住宅の耐震診断・耐震改修に補助金を交付します

対象 昭和56年5月31日以前に着工された木造2階建て以下の戸建住宅または兼用住宅。耐震改修は、耐震診断による安全性評価が1・0未満の建築物

補助金額(予算の範囲内)

・耐震診断/費用の1/2で上限5万円

・耐震改修/費用の23/100で上

限20万円

その他 補助金の交付には、その他の条件がありますので、必ず耐震診断・耐震改修の実施前にお問い合わせください。既に着手された方は補助の対象になりません。

問合せ先 建築課開発建築担当

レインボー情報

レインボー情報は埼玉県越都市圏まちづくり協議会を構成する7市町(川越市・坂戸市・鶴ヶ島市・日高市・川島町・毛呂山町・越生町)の情報を掲載

梅と農産物の即売会 第11回 梅フェアを開催します！

日時 6月14日(日)9時～15時(雨天決行・売切れ次第終了)

場所 越生自然休養村センター(越生町小杉308-1)

内容 ①生梅の販売②地産産の新鮮野菜の販売③梅料理講習会④模擬店

問合せ先 越生町産業観光課農林担当(☎049-292-3121)

■今月の納期
市・県民税第1期

平成27年度の消防組合予算 27億6769万3000円

消防組合予算は、鶴ヶ島市と坂戸市の負担金が主な歳入で、消防組合が執行しています。

歳出予算の主な内容

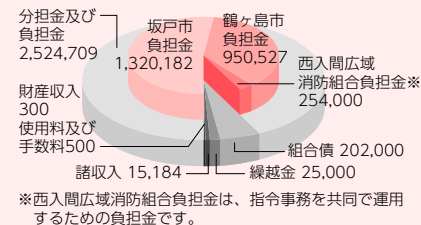
■車両・資機材の更新および配備

- 坂戸消防署の高規格救急自動車の更新
- 消防救急デジタル無線共同システム一式導入(西入間広域消防組合との共同事業)
- 消防救急デジタル無線機(消防団分)導入

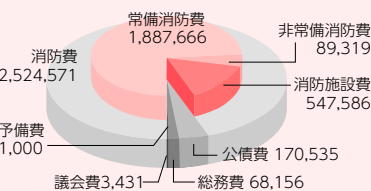
■40㎡型耐震性貯水槽の建設

- 鶴ヶ島市2基、坂戸市2基

歳入合計 2,767,693千円 (単位:千円)



歳出合計 2,767,693千円 (単位:千円)



坂戸・鶴ヶ島消防組合、西入間広域消防組合消防指令センター開所

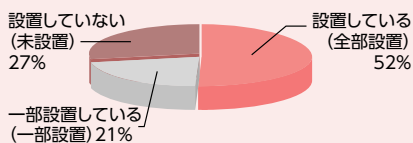


坂戸・鶴ヶ島消防組合、西入間広域消防組合は、消防救急無線の広域化・共同化に向けた消防通信指令業務共同運用に伴い、平成27年3月25日に坂戸・鶴ヶ島消防組合消防本部で消防指令センター開所式を行いました。坂戸市・鶴ヶ島市・毛呂山町・鳩山町・越生町の2市3町の住民の安心・安全を守るため、消防指令センターは、災害発生時に119番通報の受付から出場指令、無線運用などの指令業務を行います。

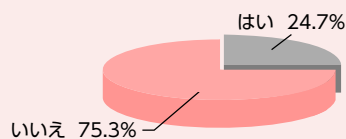
住宅用火災警報器設置状況訪問調査結果

市内および坂戸市の合計100世帯を対象とし、住宅用火災警報器(以下「住警器」という)設置状況を把握するため、訪問調査を実施しました。結果については下記のとおりです。(調査内容抜粋)

問1 条例により住警器の設置が義務付けられている住宅の部分全てに住警器が設置されていますか?



問2 問1で「全てに設置」および「一部に設置」の合計73世帯を対象に聞きました。住警器の点検・お手入れなどを行っていますか?



住警器(煙式)は「寝室」に設置することが必須となっています。その理由は、『火事の際、寝ているあなたが逃げ遅れにならないように住警器が警報音で知らせてくれるため』です。また、すでに設置がお済みの方は、作動の定期的な点検とお手入れをお願いします。

設置などに関する問合先 消防本部 予防課(☎049・281・3117内251ホームページ) <http://sakatsuru119.jp/>

平成27年度消防団役員

鶴ヶ島市消防団

- 団長 篠塚真一郎
- 副団長 滝島正紀
- 副団長 町田光繁
- 指導部長 小淵武壽
- 本部員 比留間正道
- 第一分団長 岡野正志
- 第二分団長 中島和明
- 第三分団長 望月真
- 第四分団長 齊藤真宏

【敬称略】

救命講習会(7月~9月)

対象 市内および坂戸市に在住在勤在学の中中学生以上の方

内容 普通救命/心肺蘇生法(成人)および大出血時の止血法など

上級救命/心肺蘇生法(成人、小児、乳児)、大出血時の止血法、傷病者の管理法、外傷の手当および搬送法など

種別	期日	時間	場所	定員
普通救命講習	7月2日(木)	9時~12時	消防本部	30人
	9月12日(土)		鶴ヶ島消防署	20人
上級救命講習	8月12日(水)	9時~17時	消防本部	30人
	9月25日(金)			

参加費 無料

申込み 6月10日(水)から直接または電話で(土・日曜日、祝日を除く平日8時30分から17時まで)消防本部警防課救急担当(☎049・281・3116)申込順